

CROWN®

TOOLS FOR A BETTER LIFE

2024-2025



Наша миссия

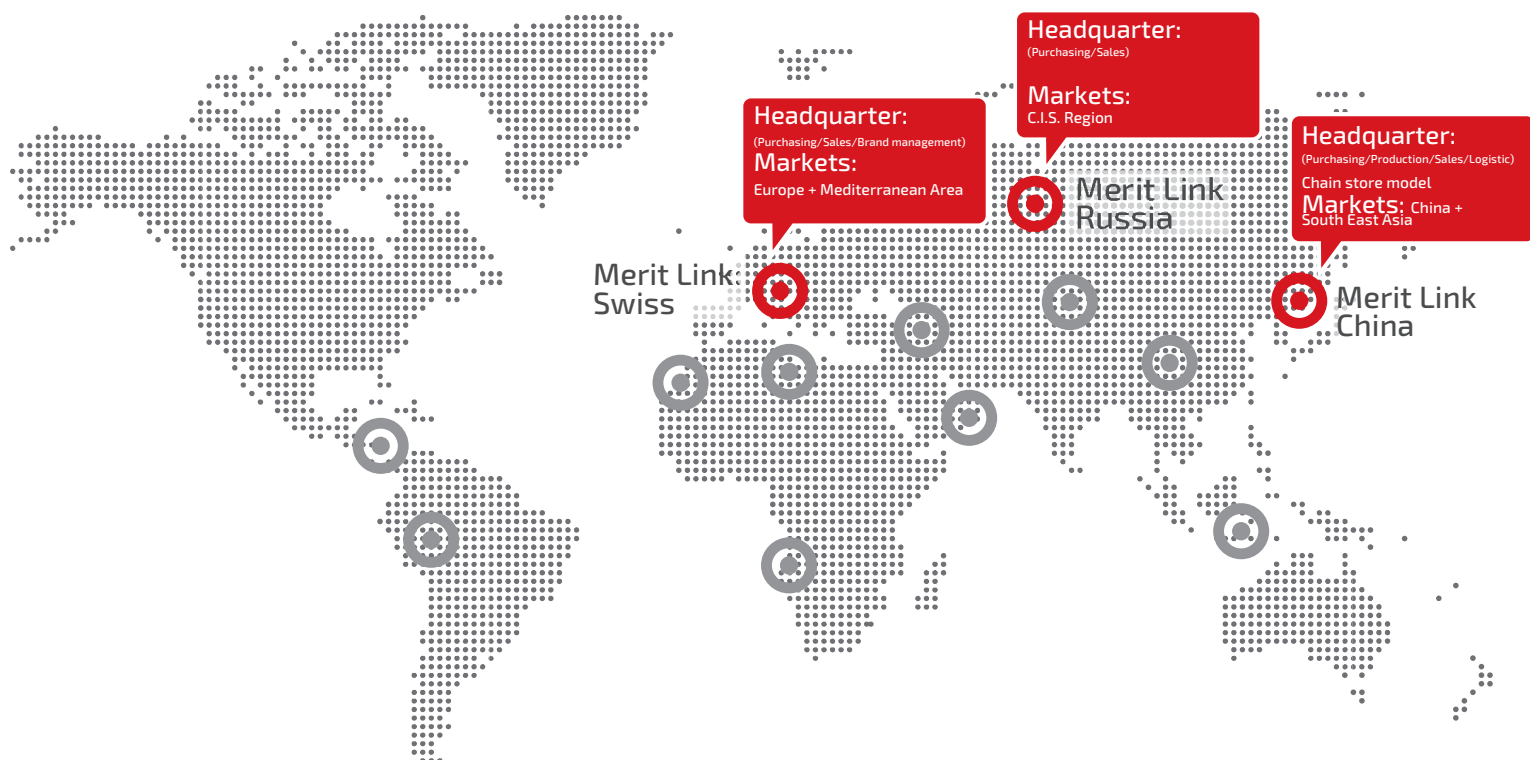
Гарантия лучшего продукта для ваших профессиональных нужд

4 CROWN имеет 4 собственных завода, расположенных в Китае, которые прошли сертификацию EMC, UL, GS, CE, что гарантирует соответствие продукции нормативным требованиям стран Европы. На них производится более 90% нашего ассортимента, если мы используем стороннее производство оно обязано соответствовать высоким стандартам, как качества, так и охраны труда.

+1.500 Компания наняла более 1500 человек по всему миру, чтобы покрыть все наши потребности: от рабочих на заводе до менеджеров и торговых партнеров, которые помогают обеспечить лучший сервис, который мы можем предложить конечному пользователю.

4+9 Млн CROWN выпускает более 4 миллионов инструментов и 9 миллионов аксессуаров ежегодно. Вся наша продукция полностью соответствует международным стандартам.

105.000 м² Наш производственный комплекс состоит из 4 заводов общей площадью более 105000 кв.м., что позволяет охватить весь процесс производства, а также иметь эффективный склад готовой продукции.



Честная гарантия

1+1 НА ВСЕ

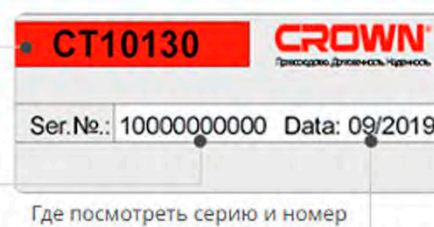
ПОЛУЧИТЕ ДОПОЛНИТЕЛЬНУЮ ГАРАНТИЮ НА ТОВАР

Заполните данные на сайте для получения гарантийного сертификата на инструмент и технику CROWN и скачайте его прямо сейчас

Инструкция по регистрации гарантии на товар. Регистрация на почту GMAIL временно невозможна, воспользуйтесь почтой YANDEX или MAIL.

ДАННЫЕ О ТОВАРЕ:

Название модели
Серийный номер
Дата изготовления (ММ/ГГГГ)
Номер гарантийного талона
Дата приобретения товара
Наименование продавца



ДАННЫЕ О ПОКУПАТЕЛЕ:

ФИО
Город/населенный пункт
Номер телефона
Электронная почта

- Да, я прочитал **гарантийные условия** и согласен с ними.
- Да, я даю согласие на обработку своих **персональных данных**.
- Да, я хочу получать информацию о новинках и интересных предложениях от Crown на указанный мной выше email.



<https://crown-tools-eu.ru/service>

ПОЛУЧИТЬ СЕРТИФИКАТ

Оглавление

6-21 Аккумуляторные инструменты (LI-ION)

- 6-7 Отвертки, дрели-шурупверты
- 10-13 20V Max. Дрели-шурупверты / ударные дрели-шурупверты
- 14-15 20V Max. Ударные гайковерты и винтоверты
- 16 20V Max. Угловые шлифовальные машины
- 17 20V Max. Прямые шлифмашины
- 17 20V Max. Отрезные машины
- 17 20V Max. Полировальные машины
- 18 20V Max. Дисковые пилы
- 18 20V Max. Лобзики
- 18 20V Max. Фрезеры
- 18 20V Max. Сабельные пилы
- 18 20V Max. Эксцентриковые шлифмашины
- 19 20V Max. Фены
- 19 20V Max. Воздуходувки
- 19 20V Max. Фонари
- 19 20V Max. Пылесосы
- 19 20V Max. Секаторы
- 20-21 20V Max. Аккумуляторы и зарядные устройства

24-57 Сетевые инструменты

- 24 Гайковерты
- 24 Дрели-шурупверты
- 25 Безударные дрели
- 26-27 Ударные дрели
- 30-31 Алмазное сверление
- 33 Дрели-миксеры и миксеры
- 34-35 Перфораторы SDS Plus
- 36-37 Перфораторы SDS Max
- 40-41 Отбойные молотки
- 42-44 Угловые шлифовальные машины
- 44 Полировальные машины
- 44-45 Прямые шлифмашины
- 46 Щеточные шлифмашины
- 47 Точила
- 47 Отрезные пилы
- 48 Штроборезы
- 48 Лобзики и сабельные пилы
- 48 Плиткорезы
- 48 Реноваторы
- 49 Дисковые пилы
- 50 Торцовочные пилы
- 50 Рубанки
- 50-51 Шлифовальные машины
- 52 Фрезеры
- 53 Технические фены
- 55 Краскопульты
- 56 Строительные пылесосы
- 57 Магнитные сверлильные станки



<https://crown-tools-eu.ru/b3plustool>





Аккумуляторная отвертка

CT22024 MC



3,5 Нм

3,6 V

Емкость аккумулятора	1,5 Ач
Время заряда аккумулятора	3,5 ч
Частота вращения шпинделя	200 об/мин
Тип хвостовика	6,35 мм
Крутящий момент	3,5 Нм
Мак диаметр самореза	4 мм
Вес	0,45 кг



Аккумуляторная отвертка

CT22033 IMC

USB TYPE-C

6,6-7,2 Нм

3,6 V

Емкость аккумулятора	2 Ач
Время заряда аккумулятора	3-6 ч
Частота вращения шпинделя	290 об/мин
Тип хвостовика	6,35 мм
Крутящий момент	6,6-7,2 Нм
Мак диаметр самореза	5 мм
Вес	0,29 кг



Аккумуляторная дрель-шурупверт

CT21072HX-2 BMC

19/30 Нм

12 V

Емкость аккумулятора	2 Ач
Время заряда аккумулятора	60 мин
Частота вращения шпинделя	0-380 / 0-1250 об/мин
Размер зажимаемой оснастки	0,8-10 мм
Крутящий момент (мяг/жест)	19 / 30 Нм
Мак диаметр сверления (металл)	10 мм
Мак диаметр сверления (дерево)	28 мм
Мак диаметр самореза	6 мм
Вес	0,96 кг



Аккумуляторная дрель-шурупверт

CT21072HQX-2 BMC

19/30 Нм

12 V

Емкость аккумулятора	2 Ач
Время заряда аккумулятора	60 мин
Частота вращения шпинделя	0-380 / 0-1250 об/мин
Размер зажимаемой оснастки	0,8-10 мм
Крутящий момент (мяг/жест)	19 / 30 Нм
Мак диаметр сверления (металл)	10 мм
Мак диаметр сверления (дерево)	28 мм
Мак диаметр самореза	6 мм
Вес	1,01 кг



Аккумуляторная дрель-шуруповерт

СТ21129HMX-2 BMC

BRUSHLESS

13_{CM}

Ультеракомпактный бесщеточный аккумуляторный шуруповерт CROWN СТ21129HMX-2 BMC (ХАКЕР) - надёжный и мощный бесщеточный двигатель, в сочетании с двухскоростным планетарным редуктором и аккумуляторными батареями со встроенной системой защиты и управления CROWN CELL PROTECTION, обеспечивают высокую производительность в ультракомпактном корпусе.

Муфта ограничения крутящего момента позволяет легко подобрать необходимую силу затяжки шурупа/самореза, а так же производить сверление

Обрезиненные вставки в местах хвата, а так же на боковых частях инструмента фиксируют инструмент на наклонных поверхностях

Поясная клипса обеспечивает удобство ношения и работы с инструментом на высоте

Лёгкий и компактный - незаменимый инструмент мебельщика, электрика, автослесаря и строителя!

23/45 Нм

12 V

Емкость аккумулятора	2 Ач
Время заряда аккумулятора	60 мин
Частота вращения шпинделя	0-420 / 0-1800 об/мин
Размер зажимаемой оснастки	0,8-10 мм
Крутящий момент (мяг/жест)	23 / 45 Нм
Мак диаметр сверления (металл)	10 мм
Мак диаметр сверления (дерево)	36 мм
Мак диаметр самореза	8 мм
Вес	0,85 кг



Аккумуляторная дрель-шуруповерт

СТ21129HQX-2 BMC

BRUSHLESS

23/45 Нм

12 V

Емкость аккумулятора	2 Ач
Время заряда аккумулятора	60 мин
Частота вращения шпинделя	0-420 / 0-1800 об/мин
Размер зажимаемой оснастки	0,8-10 мм
Крутящий момент (мяг/жест)	23 / 45 Нм
Мак диаметр сверления (металл)	10 мм
Мак диаметр сверления (дерево)	36 мм
Мак диаметр самореза	8 мм
Вес	0,85 кг



Один аккумулятор — много решений



26 товарных категорий
8 аккумуляторов
4 зарядных устройства

Sprayer
CT29003HX

Rotary hammer
CT28001HX
BRUSHLESS

Hot air gun
CT60001HX

Sabre saw
CT25007HX

Circular saw
CT25002-165HX

Jig saw
CT25008HX

Jig saw
CT25003HX

Polisher
CT23018HX
BRUSHLESS

Rotary tool
CT23012HX

Straight grinder
CT23007HX
BRUSHLESS

Angle grinder
CT23001-115HX
CT23001-125HX

Angle grind
CT23008H
CT23008H
CT23008H
BRUSHLESS

CAC202001X	CAC203001X	CAC204001X	CAC209001X
18 20 2 V V _{MAX} A	18 20 3 V V _{MAX} A	18 20 4 V V _{MAX} A	18 20 9 V V _{MAX} A



Drywall screwdriver
CT26017HX

Drill and screwdriver
CT21090HMX
BRUSH-LESS



Drill and screwdriver
CT21091HX
BRUSH-LESS



Drill and screwdriver
CT21076HMX



Drill and screwdriver
CT21076HMX



Drill and screwdriver
CT21076HMX



Impact drill and screwdriver
CT21075HMX



Impact drill and screwdriver
CT21093HMX
BRUSH-LESS



Mixer
CT26011HX



Mixer
CT26012HX
BRUSH-LESS



Pressure washer
CT63002HX



Impact wrench
CT22015HX
BRUSH-LESS



Impact screwdriver
CT22021HX
BRUSH-LESS



Power planer
CT24001HX



Power planer
CT24002HX
BRUSH-LESS



Belt sander
CT23013HX



Belt sander
CT23015HX
BRUSH-LESS



20 V^{MAX} 4 Ah 18650 CELLS



20 V^{MAX} 4 Ah 21700 CELLS



20 V^{MAX} 5 Ah 18650 CELLS



20 V^{MAX} 8 Ah 21700 CELLS



er
X-100
X-115
X-125
16



Brad nailer
CT61001HX



Router
CT26010HX
BRUSH-LESS



Work light
CT26018HX



Work light
CT26008HX



Shear
CT29001HX
BRUSH-LESS



Blower
CT29002HX



Vacuum cleaner
CT63001HX

Soldering iron
CT26016HX



USB charger
CAU02X



Аккумуляторная дрель-шурупверт

CT21131HMX-2 BMC
CT21131HQX-2 BMC*
BRUSHLESS
30/50 Нм
 **20 V Max.**

Емкость аккумулятора	2 Ач
Время заряда аккумулятора	60 мин
Частота вращения шпинделя	0-450 / 0-1850 об/мин
Размер зажимаемой оснастки	0,8-10 мм
Крутящий момент (мяг/жест)	30 / 50 Нм
Мак диаметр сверления (металл)	10 мм
Мак диаметр сверления (дерево)	38 мм
Мак диаметр самореза	8 мм
Вес	0,9 кг



Аккумуляторная дрель-шурупверт

CT21128HMX-2 BMC
BRUSHLESS
30/50 Нм
 **20 V Max.**

Емкость аккумулятора	2 Ач
Время заряда аккумулятора	60 мин
Частота вращения шпинделя	0-500 / 0-1800 об/мин
Размер зажимаемой оснастки	1,5-13 мм
Крутящий момент (мяг/жест)	30 / 50 Нм
Мак диаметр сверления (металл)	10 мм
Мак диаметр сверления (дерево)	38 мм
Мак диаметр самореза	8 мм
Вес	0,9 кг



Аккумуляторная дрель-шурупверт

CT21091HX
CT21091HX-2 BMC
BRUSHLESS
35/55 Нм
 **20 V Max.**

Совместимые аккумуляторы	2 Ач, 4Ач, 5Ач, 8Ач
Частота вращения шпинделя	0-420 / 0-1400 об/мин
Размер зажимаемой оснастки	2-13 мм
Крутящий момент (мяг/жест)	35 / 55 Нм
Мак диаметр сверления (металл)	13 мм
Мак диаметр сверления (дерево)	40 мм
Мак диаметр самореза	8 мм
Вес	0,9 кг



Аккумуляторная ударная дрель-шуруповерт



CT21127HMX
CT21127HMX-4 BVC

Режим TURBO* - +25% к мощности
Anti Kick Back - выключает инструмент при застревании сверла в обрабатываемом материале, что защищает руку пользователя



50/100 Нм

20 V Max.

BRUSHLESS

Совместимые аккумуляторы	2 Ач, 4Ач, 5Ач, 8Ач
Частота вращения шпинделя	0-450 / 0-1700 (2100*) об/мин
Частота ударов	0-7500 / 0-32000 уд/мин
Крутящий момент (мяг/жест)	50 / 100 Нм
Размер зажимаемой оснастки	1,5-13 мм
Мак диаметр сверления (бетон)	12 мм
Мак диаметр сверления (металл)	13 мм
Мак диаметр сверления (дерево)	38 мм
Вес	1,24 кг

Аккумуляторная ударная дрель-шуруповерт



CT21093HMX
CT21093HMX-2 BVC
CT21093HMX-4 BVC

BRUSHLESS

50/75 Нм

20 V Max.



Совместимые аккумуляторы	2 Ач, 4Ач, 5Ач, 8Ач
Частота вращения шпинделя	0-500 / 0-2000 об/мин
Частота ударов	0-7500 / 0-30000 об/мин
Крутящий момент (мяг/жест)	1,5-13 мм
Размер зажимаемой оснастки	50 / 75 Нм
Мак диаметр сверления (бетон)	16 мм
Мак диаметр сверления (металл)	13 мм
Мак диаметр сверления (дерево)	45 мм
Вес	1,39 кг

Аккумуляторная дрель-шуруповерт



CT21076HMX
CT21076HMX-2 BVC
CT21076HMX-4 BVC



35/55 Нм

20 V Max.

Совместимые аккумуляторы	2 Ач, 4Ач, 5Ач, 8Ач
Частота вращения шпинделя	0-400 / 0-1500 об/мин
Размер зажимаемой оснастки	1,5-13 мм
Крутящий момент (мяг/жест)	35 / 55 Нм
Мак диаметр сверления (металл)	13 мм
Мак диаметр сверления (дерево)	40 мм
Мак диаметр самореза	10 мм
Вес	1,18 кг

Аккумуляторная ударная дрель-шуруповерт



CT21075HMX
CT21075HMX-2 BVC
CT21075HMX-4 BVC



35/55 Нм

20 V Max.

Совместимые аккумуляторы	2 Ач, 4Ач, 5Ач, 8Ач
Частота вращения шпинделя	0-400 / 0-1500 об/мин
Частота ударов	0-6000 / 0-22500 уд/мин
Крутящий момент (мяг/жест)	35 / 55 Нм
Размер зажимаемой оснастки	1,5-13 мм
Мак диаметр сверления (бетон)	16 мм
Мак диаметр сверления (металл)	13 мм
Мак диаметр сверления (дерево)	40 мм
Вес	1,24 кг

Аккумуляторная дрель-шуруповерт



CT21090HMX
CT21090HMX-2 BVC
CT21090HMX-4 BVC

BRUSHLESS

50/75 Нм

20 V Max.



Совместимые аккумуляторы	2 Ач, 4Ач, 5Ач, 8Ач
Частота вращения шпинделя	0-500 / 0-2000 об/мин
Частота ударов	-
Крутящий момент (мяг/жест)	1,5-13 мм
Размер зажимаемой оснастки	50 / 75 Нм
Мак диаметр сверления (бетон)	16 мм
Мак диаметр сверления (металл)	13 мм
Мак диаметр сверления (дерево)	45 мм
Вес	1,39 кг



Технические характеристики	CT21052LH-1.5 VMC	CT21072HBX-2 VMC	CT21072HX-2 VMC
Щеточный мотор		+	
Бесщеточный мотор		-	
Быстрозажимной пластиковый патрон	+	-	+
Быстрозажимной металлический патрон		-	
¼ HEX	-	+	-
Блокировка шпинделя	-		+
Диапазон зажима сверлильного патрона	0.8-10 мм	¼ HEX	0.8-10 мм
Число скоростей планетарного редуктора		2	
Частота холостого хода 1 / 2 скорость	0-400 / 0-1400 об/мин		0-380 / 0-1250 об/мин
Макс. мягкий кр. момент (в дерево)	17 Нм		19 Нм
Макс. жёсткий кр. момент (в сталь)	25 Нм		30 Нм
Число ступеней регулировки моментной муфты	18+1		21+1
Макс. диаметр метизов по древесине	6 мм		6 мм
Макс. диаметр сверления в древесине	20 мм		28 мм
Макс. диаметр сверления в стали	10 мм		10 мм
Плавная регулировка частоты вращения		+	
Защита от перегрева / от перегрузки		+	
Мгновенный тормоз двигателя		+	
LED-подсветка рабочей зоны с линзой		+	



Технические характеристики	CT21056L	CT21131HMX	CT21131HQX
Щеточный мотор	+		-
Бесщеточный мотор	-		+
Быстрозажимной пластиковый патрон	+	-	+
Быстрозажимной металлический патрон	-	+	-
¼ HEX		-	+
Блокировка шпинделя	-		+
Диапазон зажима сверлильного патрона	1,5-13 мм		0.8-10 мм
Число скоростей планетарного редуктора		2	
Частота холостого хода 1 / 2 скорость	0-350/0-1350 об/мин		0-450/0-1850 об/мин
Макс. частота ударов 1 / 2 скорость		-	
Макс. мягкий кр. момент (в дерево)	35 Нм		30 Нм
Макс. жёсткий кр. момент (в сталь)	45 Нм		50 Нм
Число ступеней регулировки моментной муфты	18+1		20+1
Макс. диаметр метизов по древесине	8 мм		8 мм
Макс. диаметр сверления в древесине	38 мм		38 мм
Макс. диаметр сверления в стали	13 мм		10 мм
Плавная регулировка частоты вращения		+	
Защита от перегрева / от перегрузки		+	
Мгновенный тормоз двигателя		+	
LED-подсветка рабочей зоны с линзой		+	
Kick back control		-	





CT21072HGX-2 BMS	CT21081HQ-2 BMS	CT21081HX-2 BMS	CT21129HMX-2 BMS	CT21129HGX-2 BMS
	+			-
	-			+
	+		-	+
	-		+	-
-	+		-	+
		+		
		0.8-10 мм		
		2		
0-400 / 0-1400 об/мин	0-380 / 0-1250 об/мин		0-450/0-1800 об/мин	
	19 Нм		23 Нм	
	30 Нм		45 Нм	
	21+1		20+1	
	6 мм		8 мм	
	28 мм		36 мм	
		10 мм		
		+		
		+		
		+		
		+		



CT21128HMX	CT21076HMX/21075HMX	CT21091HX	CT21090HMX/21093HMX	CT21127HMX
-	+			-
+	-			+
	-	+		-
	+	-		+
		-		
		+		
1,5-13 мм		2-13 мм		1,5-13 мм
		2		
0-500 / 0-1800 об/мин	0-400/0-1500 об/мин	0-420/0-1400 об/мин	0-500/0-2000 об/мин	0-500/0-2100 об/мин
-	- / 6000/22500 уд/мин	-	- / 7500/30000 уд/мин	7500/32000 уд/мин
30 Нм	40 Нм	35 Нм	50 Нм	
50 Нм	55 Нм		75 Нм	100 Нм
19+1	21+1/21+2	21+1	21+1/21+2	21+2
8 мм	10 мм	8 мм	10 мм	
38 мм		40 мм	42 мм	
		13 мм		
		+		
		+		
		+		
		+		
		-		+





Аккумуляторный ударный гайковерт/винтоверт 

CT22015HX
CT22015HX-4 TB

CT22021HX*
CT22021HX-2 TB*
CT22021HX-4 TB*

BRUSHLESS

320 Нм

 **20 V Max.**



Рекомендуемые аккумуляторы	4Ач, 5Ач, 8Ач, 10Ач, 12Ач, 15Ач
Частота вращения шпинделя	0-2100 об/мин
Частота ударов	3200 уд/мин
Крутящий момент	320 Нм
Тип патрона	1/2", 1/4" hex*
Мак размер крепежа	M22
Вес	1,13 кг

Аккумуляторный ударный гайковерт/винтоверт 

CT22046HX
CT22046HX-4 TB

CT22067HX*
CT22067HX-2 TB*
CT22067HX-4 TB*

BRUSHLESS

350 Нм

 **20 V Max.**



Рекомендуемые аккумуляторы	4Ач, 5Ач, 8Ач, 10Ач, 12Ач, 15Ач
Частота вращения шпинделя	0-2800 об/мин
Частота ударов	3200 уд/мин
Размер патрона	1/2"
Крутящий момент	350 / 260* Нм
Мак размер крепежа	M22
Вес	1 кг



СТ22062НХ СТ22062НХ-4 ВМС

- **Контроль выкручивания болта:** вначале инструмент обеспечивает максимальный крутящий момент, а затем снижает скорость вращения, как только болт ослабевает, чтобы не выронить его
- **Контроль закручивания болта:** чтобы избежать повреждения крепежных элементов, при соприкосновении болта с поверхностью инструмент останавливается, продолжайте, держа клавишу включения и через 1,5-2 сек инструмент продолжит затяжку болта
- **Трехточечная светодиодная подсветка** обеспечивает высокое освещение для улучшения видимости рабочей зоны, для более комфортной работы есть возможность регулировать яркость

550 Нм

20 V Max.

BRUSHLESS

Рекомендуемые аккумуляторы	4 Ач, 5 Ач, 8 Ач, 10Ач, 12Ач, 15Ач
Частота вращения шпинделя	1800/2300/2800 об/мин
Частота ударов	1800/2200/3200 уд/мин
Крутящий момент	250/350/550 Нм
Размер патрона	1/2"
Мах размер крепежа	M24
Вес	1,45 кг



Аккумуляторный ударный гайковерт

СТ22056НХ СТ22056НХ-8SC4 ВМС

- **Независимая система гашения вибрации** делает работу пользователя комфортной
- **Увеличенный срок службы редуктора** на 50% за счет двойной защиты от утечки смазки
- **Алюминиевый корпус** бесщеточного двигателя защищает от получения повреждений из-за вибрации
- **Резиновая накладка** с функцией термоизоляции на корпусе редуктора для удобства работы двумя руками

1500 Нм

20 V Max.

BRUSHLESS

Рекомендуемые аккумуляторы	8 Ач, 10 Ач, 12 Ач, 15 Ач
Частота вращения шпинделя	900/1200/1500/1800 об/мин
Частота ударов	1700/1900/2100/2200 уд/мин
Размер патрона	3/4"
Крутящий момент	650/1000/1250/1500 Нм
Мах размер крепежа	M30
Вес	3,3 кг



Аккумуляторный ударный гайковерт

СТ22060НХ СТ22060НХ-8SC4 ВМС

- **Независимая система гашения вибрации** делает работу пользователя комфортной
- **Увеличенный срок службы редуктора** на 50% за счет двойной защиты от утечки смазки
- **Алюминиевый корпус** бесщеточного двигателя защищает от получения повреждений из-за вибрации
- **Боковая рукоятка и резиновая накладка** с функцией термоизоляции на корпусе редуктора для удобства работы двумя руками

2200 Нм

20 V Max.

BRUSHLESS

Рекомендуемые аккумуляторы	8 Ач, 10 Ач, 12 Ач, 15 Ач
Частота вращения шпинделя	950/1100/1400/1850 об/мин
Частота ударов	1350/1650/2100/2500 уд/мин
Размер патрона	1"
Крутящий момент	530/1050/1850/2200 Нм
Мах размер крепежа	M22
Вес	1,14 кг





Аккумуляторная углошлифовальная машина



СТ23001-125HX СТ23001-125HX-4 ВМС

- Защитный кожух с механизмом быстрой смены положения
- Поддержка оборотов
- Быстрая остановка диска
- Плавный пуск
- Защита от повторного и непреднамеренного пуска

BRUSHLESS

20 V Max.

Рекомендуемые аккумуляторы	4Ач, 5Ач, 8Ач, 10Ач, 12Ач, 15Ач
Частота вращения шпинделя	8000 об/мин
Мак. Ø отрезного диска	125 мм
Мак. Ø шлифовального диска	125 мм
Мак. Ø резинового тарельчатого диска	125 мм



SRH System



Увеличенный срок службы за счет полностью защищенного двигателя от воздействия пыли и продуктов работы

Мак. Ø дисковой проволочной щетки	75 мм
Мак. Ø чашеобразной проволочной щетки	75 мм
Резьба шпинделя	M14
Вес	1,83 кг

Аккумуляторная углошлифовальная машина



СТ23008-125HX

- Регулировка оборотов(колесо 6 позиций)
- Поддержка оборотов
- Быстрая остановка диска
- Плавный пуск
- Защита от повторного и непреднамеренного пуска

BRUSHLESS

20 V Max.

Совместимые аккумуляторы	4Ач, 5Ач, 8Ач, 10Ач
Частота вращения шпинделя	3000-8500 об/мин
Мак. Ø отрезного диска	125 мм
Мак. Ø шлифовального диска	125 мм
Мак. Ø резинового тарельчатого диска	125 мм
Мак. Ø дисковой проволочной щетки	75 мм



Мак. Ø чашеобразной проволочной щетки	75 мм
Посадочный Ø диска	22,23 мм
Резьба шпинделя	M14
Вес	1,9 кг

Аккумуляторная углошлифовальная машина



СТ23028-125HX СТ23028-125HX-4 ВМС

- Регулировка оборотов(колесо 6 позиций)
- Улучшена система поддержки оборотов
- Уменьшенный размер редуктора для работы в труднодоступных местах
- Быстрая остановка диска
- Плавный пуск
- Защита от повторного и непреднамеренного пуска

BRUSHLESS

20 V Max.

Совместимые аккумуляторы	4Ач, 5Ач, 8Ач, 10Ач
Частота вращения шпинделя	3000-8500 об/мин
Мак. Ø отрезного диска	125 мм
Мак. Ø шлифовального диска	125 мм
Мак. Ø резинового тарельчатого диска	125 мм
Мак. Ø дисковой проволочной щетки	75 мм



Мак. Ø чашеобразной проволочной щетки	75 мм
Посадочный Ø диска	22,23 мм
Резьба шпинделя	M14
Вес	1,9 кг





Аккумуляторная прямая шлифмашина



СТ23007НХ

- Регулировка оборотов(колесо 6 позиций)
- Поддержка оборотов
- Защита от повторного и непреднамеренного пуска



BRUSHLESS

20 V Max.

Совместимые аккумуляторы	4Ач, 5Ач, 8Ач, 10Ач
Частота вращения шпинделя	7000-28000 об/мин
Кол-во ступеней регулировки	6
Ø Цанги	6 мм
Вес	2 кг

Аккумуляторная отрезная машина по металлу



СТ25030-160НХ

Разработана для выполнения «холодной резки» различных металлических материалов, предназначена для резки арматуры, профилей и труб, а также способна работать по листовым материалам

- Регулировка оборотов(колесо 6 позиций)
- Поддержка оборотов
- Плавный пуск
- Защита от обратного удара



BRUSHLESS

20 V Max.

Совместимые аккумуляторы	4Ач, 5Ач, 8Ач, 10Ач
Частота вращения шпинделя	0-2200 об/мин
Мак. Ø пильного диска	160 мм
Режущая способность	0-50 мм
Кол-во ступеней регулировки	6
Вес	3 кг

Аккумуляторная полировальная машина



СТ23018НХ

- Регулировка оборотов(колесо 6 позиций)
- Поддержка оборотов
- Плавный пуск
- Защита от повторного и непреднамеренного пуска



BRUSHLESS

20 V Max.

Совместимые аккумуляторы	4Ач, 5Ач, 8Ач, 10Ач	Мак. Ø резинового тарельчатого диска	180 мм
Частота вращения шпинделя	1250/1700/2100/2500/2950/3550 об/мин	Вес	1,51 кг



Аккумуляторная дисковая пила



CT25002-165HX
CT25002-165HX-4 BMC



BRUSHLESS

20 V Max.

Рекомендуемые аккумуляторы	4Ач, 5Ач, 8Ач, 10Ач, 12Ач, 15Ач
Частота вращения шпинделя	4800 об/мин
Ø пильного диска	165 мм
Посадочный Ø пильного диска	20 мм
Мак. толщина пильного диска	1,6 мм
Мак. глубина реза при 90°	57 мм
Мак. глубина реза при 45°	41 мм
Мак. глубина реза при 50°	37 мм
Вес	2,92 кг

Аккумуляторная дисковая пила по металлу



CT25040-150HX
CT25040-150HX-4 BMC



Разработана для выполнения «холодной резки» различных металлических материалов

BRUSHLESS

20 V Max.

Рекомендуемые аккумуляторы	4Ач, 5Ач, 8Ач, 10Ач, 12Ач, 15Ач
Частота вращения шпинделя	1300-2800 об/мин
Ø пильного диска	150 мм
Посадочный Ø пильного диска	20 мм
Мак. глубина реза при 90°	57 мм
Вес	3 кг

Аккумуляторный лобзик



CT25003HX
CT25003HX-4 BMC



BRUSHLESS

125 мм

20 V Max.

Совместимые аккумуляторы	4Ач, 5Ач, 8Ач
Число ходов	700-3000 ход/мин
Ход пилки	26 мм
Мак. наклон корпуса (влево / вправо)	45°/45°
Мак. режущая способность (дерево)	125 мм
Мак. режущая способность (алюминий)	20 мм
Мак. режущая способность (металл)	10 мм
Вес	2,12 кг

Аккумуляторный фрезер



CT26010HX
CT26010HX-4 BMC



BRUSHLESS

20 V Max.

Совместимые аккумуляторы	4Ач, 5Ач, 8Ач
Частота вращения шпинделя	10000-30000 об/мин
Ø Цанги	6 / 8мм (1/4" / 3/8")
Высота хода базы	20 мм
Вес	1,34 кг

Аккумуляторная сабельная пила



CT25007HX



20 V Max.

Совместимые аккумуляторы	4Ач, 5Ач, 8Ач
Число ходов	0-2800 ход/мин
Ход пилки	26 мм
Глубина распила (дерево)	115 мм
Мак. режущая способность (дерево)	125 мм
Глубина распила (металл)	5 мм
Распил (труба)	60 мм
Вес	1,96 кг

Аккумуляторная эксцентриковая шлифмашина



CT23011HX



20 V Max,

Совместимые аккумуляторы	2 Ач, 4Ач, 5Ач, 8Ач
Частота вращения	7000-11000 rpm
Диаметр диска	125mm

Аккумуляторный фен



СТ60001НХ

- Защита от непреднамеренного пуска
- Автоматическое охлаждение нагревательного элемента
- Безопасная смена горячих насадок



20 V Max.

Совместимые аккумуляторы	2 Ач, 4Ач, 5Ач, 8Ач
Мах. температура	550 С°
Мах. расход воздуха	220 л/мин
Вес	0,8 кг

Аккумуляторная воздуходувка



СТ29002НХ



20 V Max.

Совместимые аккумуляторы	2 Ач, 4Ач, 5Ач, 8Ач
Мах. сила всасывания	4,5 Кра
Мах. скорость воздушного потока	63,5 м/с
Вес	0,98 кг

Аккумуляторный пылесос



СТ63001НХ



20 V Max.

Совместимые аккумуляторы	2 Ач, 4Ач, 5Ач, 8Ач
Мах. сила всасывания	3,8 Кра
Объем пулеуловителя	500 ml
Вес	0,86 кг

Аккумуляторный фонарь



СТ26008НХ

- Макс. угол наклона: 270°
- Время работы от АКБ 2 Ач: ~12 ч
- Время работы от АКБ 4 Ач: ~24 ч



20 V Max.

Совместимые аккумуляторы	2 Ач, 4Ач, 5Ач, 8Ач
Мощность	3 Вт
Световой поток	250 Лм
Вес	0,42 кг

Аккумуляторный фонарь-прожектор



СТ26018НХ

- Кол-во режимов: 3
- Цветовая температура: 5700±200К
- Макс. угол наклона: 360°
- Время работы от АКБ 2 Ач: 85-170 мин
- Время работы от АКБ 4 Ач: 170-340 мин



20 V Max.

Совместимые аккумуляторы	2 Ач, 4Ач, 5Ач, 8Ач
Мощность	20 Вт
Световой поток	1000/2000 Лм
Вес	1,03 кг

Аккумуляторный секатор



СТ29001НХ

BRUSHLESS

20 V Max.



Совместимые аккумуляторы	2 Ач, 4Ач, 5Ач, 8Ач
Мах. диаметр веток	30 мм
Мах. усилие реза	2600 N
Вес	0,82 кг

CAB202013XE



CAB204014XE



CAB204015XE



CAB205014XE



Напряжение	20 В Макс.	20 В Макс.	20 В Макс.	20 В Макс.
Емкость	2 Ач	4 Ач	4 Ач	5 Ач
Ячейки	18650	18650	21700	18650
Тип аккумулятора	Li-ion	Li-ion	Li-ion	Li-ion

CAB208016XE



CAB2010016XE



CAB2012017XE



CAB2015017XE



Напряжение	20 В Макс.	20 В Макс.	20 В Макс.	20 В Макс.
Емкость	8 Ач	10 Ач	12 Ач	15 Ач
Ячейки	21700	21700	21700	21700
Тип аккумулятора	Li-ion	Li-ion	Li-ion	Li-ion

Система ССР встроена во все аккумуляторные батареи CROWN и взаимодействует с электроникой электроинструментов.

Обеспечивает безопасную работу и зарядку батареи.

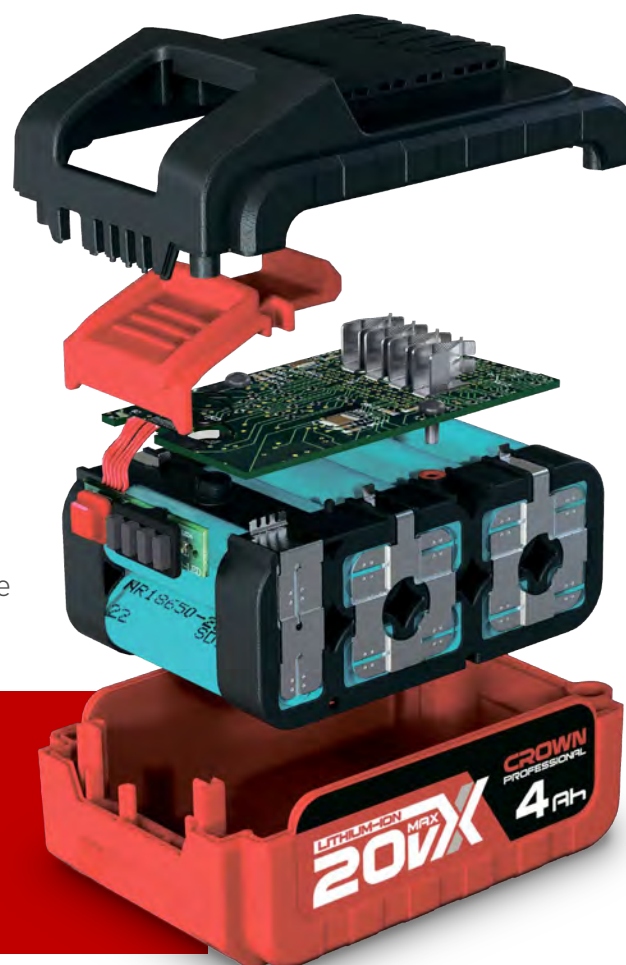
Оснащена всеми необходимыми уровнями защиты:

- автоматическая самодиагностика состояния
- защита от перегрузки (ток разряда)
- защита от глубокого разряда (напряжение)
- защита от перезаряда (напряжение)
- защита от перегрева (термопара)
- индикация уровня заряда 25%-50%-75%-100%

Корпус и фиксатор АКБ созданы из прочного и огнестойкого полимера PA6-GF30 с 30% содержанием стекловолокна.

Нижняя и верхняя части корпуса имеют вентиляционные отверстия для ускорения охлаждения во время работы и зарядки.

Во время зарядки зарядное устройство определяет остаточную емкость каждого элемента и заряжает элементы, индивидуально контролируя емкость, чтобы исключить перезаряд или недозаряд элементов. В результате аккумулятор заряжается равномерно и максимально полно.





	CAC202001X	CAC203001X	CAC204001X	CAC209001X
	2 A	3 A	4 A	9 A
Время зарядки (мин)				
CAB202013XE 2 Ач	60	45	35	35
CAB204014XE 4 Ач	120	80	60	45
CAB204015XE 4 Ач	120	80	60	45
CAB205014XE 5 Ач	150	100	75	55
CAB208016XE 8 Ач	240	160	120	50
CAB2010016XE 10 Ач	300	200	150	70
CAB2012017XE 12 Ач	360	240	180	80
CAB2015017XE 15 Ач	450	300	230	100

Зарядное устройство



CAC204001X

- Мощность 100 Вт
- Быстрое зарядное устройство
- Встроенный вентилятор для охлаждения ЗУ



20 V Max.

Номинальная мощность	100 Вт
Напряжение	18 - 20 V Max.
Максимальный ток	4 А
Время зарядки	см.таблицу
Вес	0,5 кг

Зарядное устройство



CAC209001X

- Мощность 250 Вт
- Быстрое зарядное устройство
- 2 встроенных вентилятора для охлаждения АКБ и ЗУ



20 V Max.

Номинальная мощность	250 Вт
Напряжение	18 - 20 V Max.
Максимальный ток	9 А
Время зарядки	см.таблицу
Вес	0,93 кг







СЕТЕВЫЕ ИНСТРУМЕНТЫ





Гайковерт

CT12018



320 Нм

900 W

Сила тока при напряжении 220-230 V	4.3 A
Частота вращения шпинделя	2100 об/мин
Частота ударов	2700 уд/мин
Мах. Крутящий момент	320 Нм
Размер патрона	1/2"
Мах. размер крепежа	M24
Вес	3,5 кг



Дрель-шуруповерт

CT10151



0,7-30Нм

230 W

Сила тока при напряжении 220-230 V	1 A
Частота вращения шпинделя	0-450 / 0-1600 об/мин
Крутящий момент	0,7-30 Нм
Размер зажимаемой оснастки	0,8-10 мм
Мах диаметр сверления (металл)	8 / 8 мм
Мах диаметр сверления (дерево)	25 / 25 мм
Вес	1 кг

Дрель-шуруповерт

CT10113



0,8-22Нм

280 W

Сила тока при напряжении 220-230 V	1.2 A
Частота вращения шпинделя	0-350 / 0-1400 об/мин
Крутящий момент	0,8-22 Нм
Размер зажимаемой оснастки	0,8-10 мм
Мах диаметр сверления (металл)	10 / 10 мм
Мах диаметр сверления (дерево)	16 / 20 мм
Вес	1,36 кг

Дрель-шуруповерт

CT10152



1,7-80Нм

420 W

Сила тока при напряжении 220-230 V	1.8 A
Частота вращения шпинделя	0-480 / 0-1800 об/мин
Размер зажимаемой оснастки	2-13 мм
Мах диаметр сверления (металл)	13 / 13 мм
Мах диаметр сверления (дерево)	35 / 35 мм
Вес	1,62 кг

Ударная дрель-шуруповерт

CT10152F



1,7-80Нм

420 W

Сила тока при напряжении 220-230 V	1.8 A
Частота вращения шпинделя	0-480 / 0-1800 об/мин
Частота ударов	0-7200 / 0-27000 уд/мин
Размер зажимаемой оснастки	2-13 мм
Мах диаметр сверления (металл)	13 / 13 мм
Мах диаметр сверления (дерево)	35 / 35 мм
Вес	1,66 кг



Безударная дрель

СТ10125С



300 W

Сила тока при напряжении 220-230 V	1.35 A
Частота вращения шпинделя	0-3800 об/мин
Размер зажимаемой оснастки	0,8-6 мм
Мак диаметр сверления (металл)	6 мм
Мак диаметр сверления (дерево)	13 мм
Вес	1 кг

Безударная дрель

СТ10126С



400 W

Сила тока при напряжении 220-230 V	1.85 A
Частота вращения шпинделя	0-3000 об/мин
Размер зажимаемой оснастки	0,8-10 мм
Мак диаметр сверления (металл)	10 мм
Мак диаметр сверления (дерево)	20 мм
Вес	1,4 кг

Безударная дрель

СТ10143-13С



550 W

Сила тока при напряжении 220-230 V	2.65 A
Частота вращения шпинделя	0-2800 об/мин
Размер зажимаемой оснастки	2-13 мм
Мак диаметр сверления (металл)	13 мм
Мак диаметр сверления (дерево)	25 мм
Вес	1,42 кг



Безударная дрель

СТ10127-13С



750 W

Сила тока при напряжении 220-230 V	3.5 A
Частота вращения шпинделя	0-3000 об/мин
Размер зажимаемой оснастки	2-13 мм
Мак диаметр сверления (металл)	13 мм
Мак диаметр сверления (дерево)	32 мм
Вес	1,7 кг

Ударная дрель

CT10128



600 W

Сила тока при напряжении 220-230 V	2.8 A
Частота вращения шпинделя	0-2800 об/мин
Частота ударов	0-44800 уд/мин
Размер зажимаемой оснастки	1,5-13 мм
Мак диаметр сверления (бетон)	13 мм
Мак диаметр сверления (металл)	13 мм
Мак диаметр сверления (дерево)	20 мм
Вес	1,7 кг



Ударная дрель

Ударная дрель

CT10129



750 W

Сила тока при напряжении 220-230 V	3.5 A
Частота вращения шпинделя	0-2800 об/мин
Частота ударов	0-44800 уд/мин
Размер зажимаемой оснастки	1,5-13 мм
Мак диаметр сверления (бетон)	16 мм
Мак диаметр сверления (металл)	13 мм
Мак диаметр сверления (дерево)	30 мм
Вес	1,9 кг

CT10129C



750 W

Сила тока при напряжении 220-230 V	3.5 A
Частота вращения шпинделя	0-2800 об/мин
Частота ударов	0-44800 уд/мин
Размер зажимаемой оснастки	2-13 мм
Мак диаметр сверления (бетон)	16 мм
Мак диаметр сверления (металл)	13 мм
Мак диаметр сверления (дерево)	30 мм
Вес	1,9 кг

Ударная дрель

CT10130



810 W

Сила тока при напряжении 220-230 V	3.9 A
Частота вращения шпинделя	0-2800 об/мин
Частота ударов	0-44800 уд/мин
Размер зажимаемой оснастки	1,5-13 мм
Мак диаметр сверления (бетон)	16 мм
Мак диаметр сверления (металл)	13 мм
Мак диаметр сверления (дерево)	30 мм
Вес	2,1 кг

Ударная дрель

CT10130C



810 W

Сила тока при напряжении 220-230 V	3.9 A
Частота вращения шпинделя	0-2800 об/мин
Частота ударов	0-44800 уд/мин
Размер зажимаемой оснастки	2-13 мм
Мак диаметр сверления (бетон)	16 мм
Мак диаметр сверления (металл)	13 мм
Мак диаметр сверления (дерево)	30 мм
Вес	2,2 кг



Ударная дрель

СТ10034



1050 W

Сила тока при напряжении 220-230 V	4.8 A
Частота вращения шпинделя	0-1200 / 0-2800 об/мин
Частота ударов	0-19200 / 0-44800 уд/мин
Размер зажимаемой оснастки	1,5 - 13 мм
Мах диаметр сверления (бетон)	16 мм
Мах диаметр сверления (металл)	13 мм
Мах диаметр сверления (дерево)	40 мм
Вес	2,8 кг

Ударная дрель

СТ10120



1200 W

Сила тока при напряжении 220-230 V	5.5 A
Частота вращения шпинделя	0-830 / 0-2000 об/мин
Частота ударов	0-13280 / 0-32000 уд/мин
Размер зажимаемой оснастки	3 - 16 мм
Мах диаметр сверления (бетон)	35 мм
Мах диаметр сверления (металл)	20 мм
Мах диаметр сверления (дерево)	50 мм
Вес	3,4 кг





Технические характеристики	СТ10125С	СТ10126С
Тип патрона	Бесключевой	
Патрон	0,8-6,5 мм	0,8-10 мм
Наличие реверса	+	
Номинальная мощность, Вт	300 Вт	400 Вт
Кол-во режимов работы	1	
Кол-во скоростей	1	
Регулировка оборотов	+	
Частота вращения (холостой ход), об/мин	0-3800 об/мин	0-3000 об/мин
Ударный	-	
Макс. Сверление в дереве	13 мм	20 мм
Макс. Сверление в металле	6,5 мм	10 мм
Макс. Сверление в бетоне	-	
Дрель-миксер	-	
Макс. Диаметр мешалки	-	
Защитная муфта	-	
Кабель	2 м	



Технические характеристики	СТ10128	СТ10129/СТ10129С
Тип патрона	Ключевой	Ключевой / Бесключевой
Патрон	1,5-13 мм	1,5-13 мм / 2-13 мм
Наличие реверса	+	
Номинальная мощность, Вт	600 Вт	750 Вт
Кол-во режимов работы	2	
Кол-во скоростей	1	
Регулировка оборотов	+	
Частота вращения (холостой ход), об/мин	0-2800 об/мин	
Ударный	+	
Макс. частота ударов, уд/мин	0-44800 уд/мин	
Макс. Сверление в дереве	20 мм	30 мм
Макс. Сверление в металле	13 мм	
Макс. Сверление в бетоне	13 мм	16 мм
Дрель-миксер	-	
Макс. Диаметр мешалки	-	
Защитная муфта	-	
Кабель	2 м	





СТ10143-13С		СТ10127-13С		СТ10010		СТ10148	
Бесключевой				Ключевой			
2-13 мм				3-16 мм			
				+			
550 Вт		750 Вт		1050 Вт		1200 Вт	
				1			
				1			
				+			
0-2800 об/мин		0-3000 об/мин		550 об/мин		0-1000 об/мин	
				-			
25 мм		32 мм		40 мм			
13 мм				16 мм			
				-			
				+			
				130 мм			
				-			
				2 м			



СТ10130		СТ10130С		СТ10034		СТ10120	
Ключевой		Бесключевой		Ключевой			
1,5-13 мм		2-13 мм		1,5-13 мм		3-16 мм	
				+			
810 Вт		810 Вт		1050 Вт		1200 Вт	
				2			
1				2			
				+			
0-2800 об/мин				0-1200/0-2800 об/мин		0-830/0-2000 об/мин	
				+			
0-44800 уд/мин				0-19200/0-44800 уд/мин		0-13280/0-32000 уд/мин	
30 мм				40 мм		50 мм	
				13 мм		16 мм	
				16 мм		35 мм	
				-			
				-			
				-		+	
				2 м			





Дрель сухого алмазного сверления с микроударом

СТ32072DH ВМС

- Мощный надежный двигатель обеспечивает постоянный высокий крутящий момент
- Двухскоростной редуктор
- Шейка редуктора 60 мм для установки в стойку
- Два режима работы - ударный и безударный
- Точные настройки механической муфты защищают инструмент и оператора
- Уникальная конструкция сальника, блокирует возможность утечки смазки, при этом сохраняя энергию удара
- Длинная AVS боковая рукоятка, обеспечивает комфортную и безопасную работу оператора
- Возможность работы по железобетону любой армированности, по твёрдому бетону с крепким наполнителем и другому строительному материалу
- 4-х метровый каучуковый кабель

ОСНОВНЫЕ ПОТРЕБИТЕЛИ

СТРОИТЕЛИ

ЭЛЕКТРИКИ

САНТЕХНИКИ

МОНТАЖНИКИ СИСТЕМ КОНДИЦИОНИРОВАНИЯ И ВЕНТИЛЯЦИИ



4 метра

1400 W

Сила тока при напряжении 220-230 V	6,3 А
Частота вращения шпинделя	0-900/0-2200 об/мин
Частота ударов	14400/35200 уд/мин
Соединительная резьба	M18 x 2,5
Макс.сверление в кирпиче:	112 мм
Макс.сверление в бетоне(до M250)	102 мм
Макс.сверление в бетоне(свыше M250)	82 мм
Вес	3,5 кг

DESIGNED FOR
DIAMOND HIT





Дрель алмазного сверления

СТ32035 ВМС

- Механическая муфта обеспечивает защиту от обратного удара в случае заклинивания
- Для защиты оператора от удара электрическим током дрель алмазного сверления Crown СТ32035 ВМС оснащена устройством защитного отключения (УЗО).
- За защиту от перегрузки / перегрева отвечает защитное устройство, интегрированное в корпус и оснащенное кнопкой сброса.



2000 W

Сила тока при напряжении 220-230 V	9 А
Число оборотов	0-1950 об/мин
Класс защиты	II
Мах. Ø алмазной коронки	159 мм
Соединительная резьба	1-1/4"
Длина гибкого шланга	30 см
Вес	6,5 кг

Дрель алмазного сверления

СТ32027

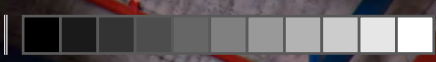
- Установка алмазного сверления Crown СТ32027 оснащена рукоятками для переноски и установки устройства на месте выполнения работ. При выполнении сверлильных работ в горизонтальной плоскости предусмотрена стальная проушина для крепления страховочного ремня.
- Для защиты от утечки тока установка алмазного сверления Crown СТ32027 оснащена устройством защитного отключения (УЗО). За защиту от перегрузки / перегрева отвечает защитное устройство, интегрированное в выключатель на корпусе.
- Рукоятка подачи может быть установлена слева или справа, в зависимости от конкретного рабочего места. Для фиксации определенной высоты каретки или для фиксации каретки во время перевозки изделия, предусмотрен стопорный механизм.
- Подвод воды в рабочую зону организован с помощью шарового крана со штуцером и гибкого шланга длиной 0,3 м крепящегося к штуцеру гидрозатвора редуктора. Через гидрозатвор вода подается непосредственно в зону сверления. Корпус гидрозатвора оборудован контрольным отверстием для отслеживания состояния уплотнительных сальников.



3200 W

Сила тока при напряжении 220-230 V	15 А
Число оборотов	750 об/мин
Класс защиты	I
Мах. Ø алмазной коронки	260 мм
Соединительная резьба	1-1/4"
Длина гибкого шланга	30 см
Вес	21 кг







Безударная дрель

СТ10010



1050 W

Сила тока при напряжении 220-230 V	4.9 A
Частота вращения шпинделя	550 об/мин
Размер зажимаемой оснастки	3-16 мм
Мах диаметр сверления (металл)	16 мм
Мах диаметр сверления (дерево)	40 мм
Мах диаметр мешалки	130 мм
Вес	3,6 кг

Миксер

СТ10049



1100 W

Сила тока при напряжении 220-230 V	4.8 A
Частота вращения шпинделя	130-450 / 245-850 об/мин
Крепление патрона	M14
Мах диаметр мешалки	120 мм
Вес	4,1 кг

Миксер

СТ10201X



1200 W

Сила тока при напряжении 220-230 V	4.8 A
Частота вращения шпинделя	0-900 об/мин
Крепление патрона	M14
Мах диаметр мешалки	120 мм
Вес	4 кг

Безударная дрель

СТ10148



1200 W

Сила тока при напряжении 220-230 V	5.45 A
Частота вращения шпинделя	0-1000 об/мин
Размер зажимаемой оснастки	3-16 мм
Мах диаметр сверления (металл)	16 мм
Мах диаметр сверления (дерево)	40 мм
Мах диаметр мешалки	130 мм
Вес	3,2 кг

Миксер

СТ10153



1600 W

Сила тока при напряжении 220-230 V	7.3 A
Частота вращения шпинделя	200-480 / 250-680 об/мин
Крепление патрона	HEX-13
Мах диаметр мешалки	120 мм
Вес	6,6 кг

Миксер

СТ10203X



1600 W

Сила тока при напряжении 220-230 V	7.3 A
Частота вращения шпинделя	150-300 / 300-650 об/мин
Крепление патрона	M14
Мах диаметр мешалки	160 мм
Вес	5 кг



Перфоратор SDS Plus

CT18182 BMC



2,8 Дж

800 W

4 метра

Сила тока при напряжении 220-230 V	3.68 A
Частота вращения шпинделя	0-1350 об/мин
Частота ударов	0-5530 уд/мин
Сила удара	2,8 Дж
Мах диаметр сверления (бетон)	26 мм
Мах диаметр сверления (металл)	13 мм
Мах диаметр сверления (дерево)	40 мм
Вес	2,6 кг

Перфоратор SDS Plus

CT18209 BMC



3 Дж

800 W

4 метра

Сила тока при напряжении 220-230 V	3.68 A
Частота вращения шпинделя	0-1200 об/мин
Частота ударов	0-5100 уд/мин
Сила удара	3 Дж
Мах диаметр сверления (бетон)	26 мм
Мах диаметр сверления (металл)	13 мм
Мах диаметр сверления (дерево)	40 мм
Вес	2,9 кг

Перфоратор SDS Plus

CT18108 BMC



3,4 Дж

800 W

Сила тока при напряжении 220-230 V	3.8 A
Частота вращения шпинделя	0-1200 об/мин
Частота ударов	0-5300 уд/мин
Сила удара	3,4 Дж
Мах диаметр сверления (бетон)	26 мм
Мах диаметр сверления (металл)	13 мм
Мах диаметр сверления (дерево)	40 мм
Вес	2,8 кг

Перфоратор SDS Plus

CT18183 BMC



3,2 Дж

900 W

4 метра

Сила тока при напряжении 220-230 V	4.1 A
Частота вращения шпинделя	0-1150 об/мин
Частота ударов	0-5100 уд/мин
Сила удара	3,2 Дж
Мах диаметр сверления (бетон)	28 мм
Мах диаметр сверления (металл)	13 мм
Мах диаметр сверления (дерево)	40 мм
Вес	2,8 кг

Перфоратор SDS Plus

CT18116 BMC



4 Дж

1050 W

4 метра

Сила тока при напряжении 220-230 V	4.9 A
Частота вращения шпинделя	980 об/мин
Частота ударов	3800 уд/мин
Сила удара	4 Дж
Мах диаметр сверления (бетон)	28 мм
Мах диаметр сверления (металл)	13 мм
Мах диаметр сверления (дерево)	40 мм
Вес	4,2 кг

Перфоратор SDS Plus

CT18116 BMC



4,8 Дж

1050 W

Сила тока при напряжении 220-230 V	4.9 A
Частота вращения шпинделя	750 об/мин
Частота ударов	2800 уд/мин
Сила удара	4,8 Дж
Мах диаметр сверления (бетон)	32 мм
Мах диаметр сверления (металл)	13 мм
Мах диаметр сверления (дерево)	40 мм
Вес	5 кг

Перфоратор SDS Plus

CT18239 BMC

- Цилиндр 28мм - обеспечивает высокую производительность
- AVS - пружинная антивибрационная система уменьшает нагрузку на кисти оператора
- Уникальный дизайн рукояти с большой площадью мягкого хвата и двухпальцевым переключателем повышает удобство в обращении
- Усовершенствованный электронный контроллер обеспечивает максимальную производительность при работе в тяжелых условиях
- Шарнирный кабельный ввод
- Магниевый корпус редуктора обеспечивает легкий вес и превосходное тепловыделение, при этом повышая прочность корпуса
- Защита от заклинивания оснастки(защитная муфта)



BRUSHLESS

⚡ 1200 W

Сила тока при напряжении 220-230 V	5.5 A
Частота вращения шпинделя	890 об/мин
Частота ударов	4250 уд/мин
Сила удара	5,5 Дж
Мах диаметр сверления (бетон)	36 мм
Мах диаметр сверления (металл)	13 мм
Мах диаметр сверления (дерево)	40 мм
Вес	5 кг

Перфоратор SDS Plus

CT18158 BMC



⚡ 1500 W

Сила тока при напряжении 220-230 V	6.8 A
Частота вращения шпинделя	800 об/мин
Частота ударов	3600 уд/мин
Сила удара	6 Дж
Мах диаметр сверления (бетон)	36 мм
Мах диаметр сверления (металл)	13 мм
Мах диаметр сверления (дерево)	40 мм
Вес	5,8 кг

Перфоратор SDS Max

CT18118V BMC



0-10 Дж

1250 W

Сила тока при напряжении 220-230 V	5,6 А
Частота вращения шпинделя	0-410 об/мин
Частота ударов	0-3000 уд/мин
Сила удара	0-10 Дж
Мак диаметр сверления (бетон)	40 мм
Вес	7 кг

Перфоратор SDS Max

CT18215V



13 Дж

1350 W

Сила тока при напряжении 220-230 V	6,1 А
Частота вращения шпинделя	150-516 об/мин
Частота ударов	1020-3000 уд/мин
Сила удара	13 Дж
Мак диаметр сверления (бетон)	42 мм
Вес	7,5 кг

4 метра

Перфоратор SDS Max

CT18190 BMC



5-19 Дж

1700 W

Сила тока при напряжении 220-230 V	8 А
Частота вращения шпинделя	100-220 об/мин
Частота ударов	1750-2150 уд/мин
Сила удара	5-19 Дж
Тип патрона	SDS-MAX
Мак диаметр сверления (бетон)	55 мм
Вес	9 кг

4 метра

CT18216V BMC



4 метра

- Индикатор питания
- Индикатор состояния (перегрузка/выход из строя)
- Плавный пуск, поддержка неизменной частоты вращения под нагрузкой
- Встроенная система поглощения вибраций AVS
- Удлинённая боковая рукоятка с антивибрационной вставкой
- Защита от заклинивания оснастки (защитная муфта)
- Шарнирный кабельный ввод
- Сетевой кабель с каучуковой оболочкой длиной 4 метра

15 Дж

1500 W BRUSHLESS

Сила тока при напряжении 220-230 V	7,2 А
Частота вращения шпинделя	155-310 об/мин
Частота ударов	1500-3000 уд/мин
Сила удара	15 Дж
Мак диаметр сверления (бетон)	48 мм
Вес	9 кг





Технические характеристики	СТ18182	СТ18209	СТ18108
Тип компоновки	Горизонтальная		
Тип реверса	Щеточной траверсой		
Номинальная мощность, Вт	800 Вт		
Число режимов работы	3		
Обслуживаемый редуктор	-		
Функция Vario Lock (настройка положения долота)	+		
Частота вращения (холостой ход), об/мин	0-1350 об/мин	0-1200 об/мин	
Макс. частота ударов, уд/мин	5530	5100	5300
Макс. энергия единичного удара, Дж	2,8 Дж	3 Дж	3,4 Дж
Механическая защитная муфта	+		
Макс. диаметр сверления в бетоне, мм	26 мм		
Оптимальный диаметр сверления в бетоне, мм	6-16 мм		6-20 мм
Макс. диаметр сверления в стали, мм	13 мм		
Макс. диаметр сверления в древесине, мм	40 мм		
Плавная регулировка частоты вращения	+		
Плавный пуск	+		
Фиксатор выключателя	+		
Возможность долгой работы в потолок	-	+	-
Длина сетевого кабеля, м	4 м		2 м



Технические характеристики	СТ18118V
Тип двигателя	Щеточный
Номинальная мощность, Вт	1250 Вт
Число режимов работы	2
Функция Vario Lock (настройка положения долота)	+
Индикатор питания сети	-
Индикатор замены щеток	-
Индикатор перегрузки	-
Система AVS (система защиты от вибрации)	+
AVS+ (антивибрационная боковая рукоятка)	-
Частота вращения (холостой ход), об/мин	0-410
Макс. частота ударов, уд/мин	0-3000
Макс. энергия единичного удара, Дж	10 Дж
Механическая защитная муфта	+
Макс. диаметр сверления в бетоне, мм	40 мм
Плавная регулировка частоты вращения	+
Плавный пуск	+
Фиксатор выключателя	-
Длина сетевого кабеля, м	3 м
Масса (без сетевого кабеля), кг	7 кг





СТ18183	СТ18187	СТ18116	СТ18239	СТ18158
	Вертикальная			
	-			
900 Вт	1050 Вт		1200 Вт	1500 Вт
	3		2	3
-	+			
+	-		+	
0-1150	980	750	890	800
5100	3800	2800	4250	3600
3,2 Дж	4 Дж	4,8 Дж	5,5 Дж	6 Дж
	+			
28	28	32	36	
6-20 мм	8-20 мм		10-28	
	13 мм			
	40 мм			
+	-			
+	-			
+	-			
-	+			
	4 м			



СТ18215V	СТ18216V	СТ18190
Щеточный	Бесщеточный	Щеточный
1350 Вт	1500 Вт	1700 Вт
	2	
	+	
	+	
+	-	+
-	+	-
	+	
	+	-
150-250	170-330	100-220
1020-3000	1500-3000	1750-2150
13 Дж	15 Дж	19 Дж
	+	
40 мм	48 мм	55 мм
	+	
	+	
-	в режиме долбления	
	4 м	
7,5 кг	9 кг	10 кг



Отбойный молоток SDS Max

CT18123V BMC



8-25 Дж

1500 W

Сила тока при напряжении 220-230 V	6.5 A
Частота ударов	900-1900 уд/мин
Сила удара	8-25 Дж
Вес	10,96 кг

Отбойный молоток HEX-30

CT18172 BMC



45 Дж

1600 W

Сила тока при напряжении 220-230 V	7.9 A
Частота ударов	1850 уд/мин
Сила удара	45 Дж
Вес	14,8 кг

Отбойный молоток HEX-30

CT18024 BMC



45 Дж

1700 W

Сила тока при напряжении 220-230 V	7.7 A
Частота ударов	1300 уд/мин
Сила удара	45 Дж
Вес	15,5 кг

Отбойный молоток SDS Max

CT18238V BMC



8-25 Дж

1350 W

4 метра

BRUSHLESS

Сила тока при напряжении 220-230 V	6 A
Частота ударов	900-1800 уд/мин
Сила удара	8-25 Дж
Вес	10 кг

Отбойный молоток HEX-30

CT18185 BMC



45 Дж

1700 W

Сила тока при напряжении 220-230 V	7.7 A
Частота ударов	1500 уд/мин
Сила удара	45 Дж
Вес	13,3 кг

Отбойный молоток HEX-30

CT18124 BMC



48 Дж

1750 W

Сила тока при напряжении 220-230 V	8.7 A
Частота ударов	1600 уд/мин
Сила удара	48 Дж
Вес	14,5 кг

CT18217 BMC

Бетонолом CROWN CT18217 BMC предназначен для дробления бетона, слома бетонных покрытий и самых сложных демонтажных работ. Оснащенный мощным электродвигателем и цилиндром 68 мм, CROWN CT18217 BMC обеспечивает стабильную производительность, что позволяет значительно сократить время на выполнение работ.

- Шестигранный патрон HEX 28 мм
- Индикатор питания
- Индикатор износа угольных щеток
- Плавный пуск
- Встроенная система поглощения вибраций AVS
- Сетевой кабель с каучуковой оболочкой длиной 4 метра



70 Дж

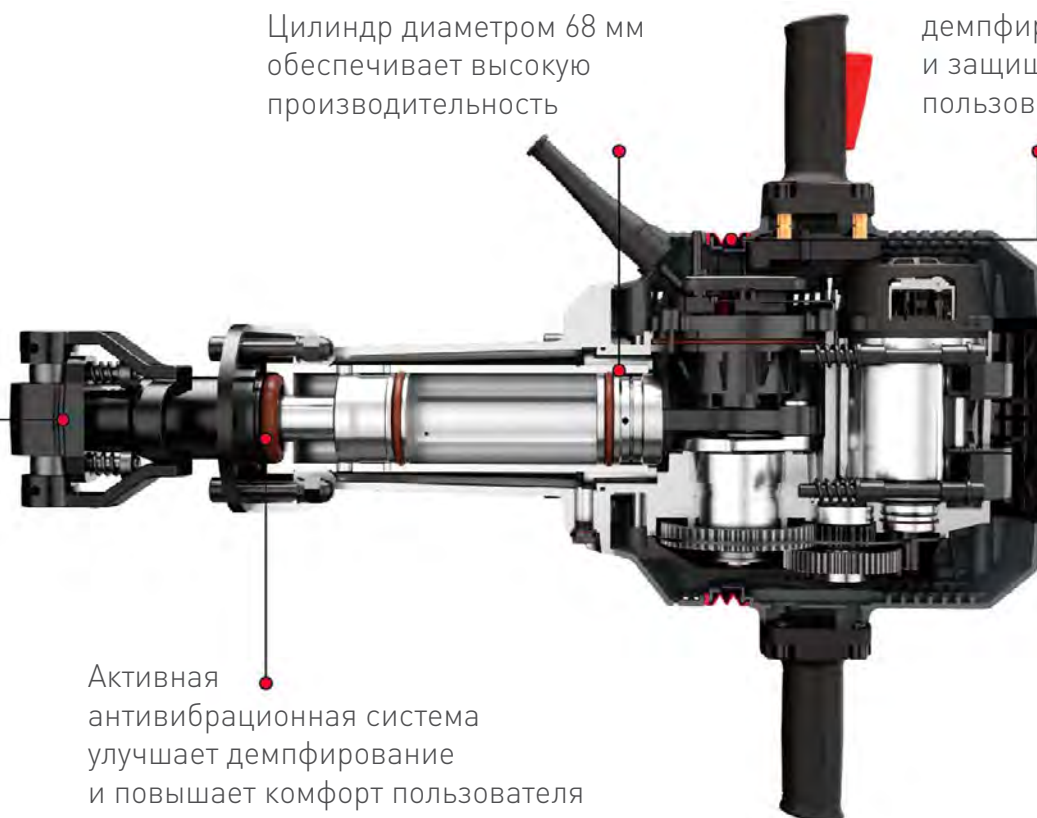
2200 W

Сила тока при напряжении 220-230 V	10 A
Частота ударов	1100 уд/мин
Сила удара	70 Дж
Вес	29 кг

HEX-28

Цилиндр диаметром 68 мм обеспечивает высокую производительность

Антивибрационная система улучшает демпфирование и защищает кисти пользователя



Активная антивибрационная система улучшает демпфирование и повышает комфорт пользователя

Угловая шлифмашина

CT13501-125



650 W

Число оборотов	11000 об/мин
Сила тока при напряжении 220-230 V	3 А
Мах. Ø отрезного диска	125 мм
Мах. Ø шлифовального диска	125 мм
Мах. Ø резинового тарельчатого диска	125 мм
Мах. Ø дисковой проволочной щетки	75 мм
Мах. Ø чашеобразной проволочной щетки	75 мм
Вес	1,85 кг

Угловая шлифмашина

CT13497-125



860 W

Число оборотов	11000 об/мин
Сила тока при напряжении 220-230 V	3.9 А
Мах. Ø отрезного диска	125 мм
Мах. Ø шлифовального диска	125 мм
Мах. Ø резинового тарельчатого диска	125 мм
Мах. Ø дисковой проволочной щетки	75 мм
Мах. Ø чашеобразной проволочной щетки	75 мм
Вес	2 кг

Угловая шлифмашина

CT13502-125R* CT13502-125V**



*Защита от повторного пуска

**Регулировка оборотов

1010 W

Число оборотов	11000/0-11000** об/мин
Сила тока при напряжении 220-230 V	4.5 А
Мах. Ø отрезного диска	125 мм
Мах. Ø шлифовального диска	125 мм
Мах. Ø резинового тарельчатого диска	125 мм
Мах. Ø дисковой проволочной щетки	75 мм
Мах. Ø чашеобразной проволочной щетки	75 мм
Вес	2,05 кг

Угловая шлифмашина

CT13499-125



720 W

Число оборотов	11000 об/мин
Сила тока при напряжении 220-230 V	3.3 А
Мах. Ø отрезного диска	125 мм
Мах. Ø шлифовального диска	125 мм
Мах. Ø резинового тарельчатого диска	125 мм
Мах. Ø дисковой проволочной щетки	75 мм
Мах. Ø чашеобразной проволочной щетки	75 мм
Вес	1,9 кг

Угловая шлифмашина

CT13571-125

CT13571-125R



900 W

Число оборотов	12000 об/мин
Сила тока при напряжении 220-230 V	3.9 А
Мах. Ø отрезного диска	125 мм
Мах. Ø шлифовального диска	125 мм
Мах. Ø резинового тарельчатого диска	125 мм
Мах. Ø дисковой проволочной щетки	75 мм
Мах. Ø чашеобразной проволочной щетки	75 мм
Вес	1,75 кг

Угловая шлифмашина

CT13567-125 CT13567-125R*



4 метра

*Защита от повторного пуска

1010 W

Число оборотов	12000 об/мин
Сила тока при напряжении 220-230 V	4.5 А
Мах. Ø отрезного диска	125 мм
Мах. Ø шлифовального диска	125 мм
Мах. Ø резинового тарельчатого диска	125 мм
Мах. Ø дисковой проволочной щетки	75 мм
Мах. Ø чашеобразной проволочной щетки	75 мм
Вес	1,9 кг

Угловая шлифмашина

CT13506-125N
CT13506-125NV*



*Регулировка оборотов

1200 W

Число оборотов	11000/0-11000* об/мин
Сила тока при напряжении 220-230 V	5,4 А
Мах. Ø отрезного диска	125 мм
Мах. Ø шлифовального диска	125 мм
Мах. Ø резинового тарельчатого диска	125 мм
Мах. Ø дисковой проволочной щетки	75 мм
Мах. Ø чашеобразной проволочной щетки	75 мм
Вес	2,4 кг

Угловая шлифмашина

CT45012-125RSVQ



4 метра

1500 W

BRUSHLESS

Число оборотов	3000-10000 об/мин
Мах. Ø отрезного диска	125 мм
Мах. Ø шлифовального диска	125 мм
Мах. Ø резинового тарельчатого диска	125 мм
Мах. Ø дисковой проволочной щетки	75 мм
Мах. Ø чашеобразной проволочной щетки	75 мм
Вес	2,02 кг

Угловая шлифмашина

CT13678-125R
CT13678-125RSV*



4 метра

*Регулировка оборотов

1700 W

Число оборотов	11000/2800-11000 об/мин
Мах. Ø отрезного диска	125 мм
Мах. Ø шлифовального диска	125 мм
Мах. Ø резинового тарельчатого диска	125 мм
Мах. Ø дисковой проволочной щетки	75 мм
Мах. Ø чашеобразной проволочной щетки	75 мм
Вес	2,3 кг

Угловая шлифмашина

CT13676-125R



4 метра

1300 W

Число оборотов	11000 об/мин
Мах. Ø отрезного диска	125 мм
Мах. Ø шлифовального диска	125 мм
Мах. Ø резинового тарельчатого диска	125 мм
Мах. Ø дисковой проволочной щетки	75 мм
Мах. Ø чашеобразной проволочной щетки	75 мм
Вес	2,1 кг

Угловая шлифмашина

CT13677-125R
CT13677-125RSV*



4 метра

*Регулировка оборотов

1500 W

Число оборотов	11000/2800-11000 об/мин
Мах. Ø отрезного диска	125 мм
Мах. Ø шлифовального диска	125 мм
Мах. Ø резинового тарельчатого диска	125 мм
Мах. Ø дисковой проволочной щетки	75 мм
Мах. Ø чашеобразной проволочной щетки	75 мм
Вес	2,2 кг

Угловая шлифмашина

CT13507-150N
CT13507-180N



1500 W

Число оборотов	8500 об/мин
Мах. Ø отрезного диска	150/180 мм
Мах. Ø шлифовального диска	150/180 мм
Мах. Ø резинового тарельчатого диска	150/180 мм
Мах. Ø дисковой проволочной щетки	75 мм
Мах. Ø чашеобразной проволочной щетки	75 мм
Вес	3.48/3,6 кг

Угловая шлифмашина

CT13500-230N
CT13500-230S *



*Плавный пуск

2200 W

Число оборотов	6500 об/мин
Сила тока при напряжении 220-230 V	10 A
Мах. Ø отрезного диска	230 мм
Мах. Ø шлифовального диска	230 мм
Мах. Ø резинового тарельчатого диска	230 мм
Мах. Ø дисковой проволочной щетки	100 мм
Мах. Ø чашеобразной проволочной щетки	100 мм
Вес	5,4 кг

Полировальная машина

CT13302MV



1300 W

Сила тока при напряжении 220-230 V	6,5 A
Число оборотов	400-3000 об/мин
Мах. Ø резинового тарельчатого диска	180 мм
Вес	3,1 кг

Прямая шлифмашина

CT13307



600 W

Сила тока при напряжении 220-230 V	2,8 A
Число оборотов	12000-27000 об/мин
Кол-во ступеней регулировки оборотов	6
Внутренний Ø шпинделя	10 мм
Ø Цанги	6 мм
Вес	1,68 кг

Угловая шлифмашина

CT13489-230S



2600 W

Число оборотов	6500 об/мин
Сила тока при напряжении 220-230 V	12 A
Мах. Ø отрезного диска	230 мм
Мах. Ø шлифовального диска	230 мм
Мах. Ø резинового тарельчатого диска	230 мм
Мах. Ø дисковой проволочной щетки	100 мм
Мах. Ø чашеобразной проволочной щетки	100 мм
Вес	5,9 кг

Полировальная машина

CT13528



4 метра

1500 W

Сила тока при напряжении 220-230 V	6,5 A
Число оборотов	520-4000 об/мин
Мах. Ø резинового тарельчатого диска	180 мм
Вес	2,6 кг

Прямая шлифмашина

CT13308



600 W

Сила тока при напряжении 220-230 V	2,8 A
Число оборотов	12000-27000 об/мин
Кол-во ступеней регулировки оборотов	6
Внутренний Ø шпинделя	10 мм
Ø Цанги	6 мм
Вес	1,46 кг

Прямая шлифмашина

СТ13720



600 W

Сила тока при напряжении 220-230 V	2.8 A
Число оборотов	12000-27000 об/мин
Кол-во ступеней регулировки оборотов	6
Внутренний Ø шпинделя	10 мм
Ø Цанги	6 мм
Вес	1,68 кг

Прямая шлифмашина

СТ13577



600 W

Сила тока при напряжении 220-230 V	3 A
Число оборотов	33000 об/мин
Внутренний Ø шпинделя	10 мм
Ø Цанги	6 мм
Вес	1,75 кг

Прямая шлифмашина

СТ13313



710 W

Сила тока при напряжении 220-230 V	3.5 A
Число оборотов	12000-28000 об/мин
Кол-во ступеней регулировки оборотов	6
Внутренний Ø шпинделя	10 мм
Ø Цанги	6 мм
Вес	2,1 кг

Прямая шлифмашина

СТ13721



600 W

Сила тока при напряжении 220-230 V	2.8 A
Число оборотов	12000-27000 об/мин
Кол-во ступеней регулировки оборотов	6
Внутренний Ø шпинделя	10 мм
Ø Цанги	6 мм
Вес	1,68 кг

Прямая шлифмашина

СТ13314



710 W

Сила тока при напряжении 220-230 V	3.5 A
Число оборотов	12000-28000 об/мин
Кол-во ступеней регулировки оборотов	6
Внутренний Ø шпинделя	10 мм
Ø Цанги	6 мм
Вес	1,7 кг

Гравёр

СТ13428 ВМС



150 W

Число оборотов	8000-35000 об/мин
Внутренний Ø цанги	0,8-3,2 мм
Вес	0,68 кг

CT13551-110RSV
 **1400 W**

Число оборотов	1000-4000 об/мин
Сила тока при напряжении 220-230 V	6,6 А
Ø Шпинделя	19 мм
Мах. Ø щетки	110 мм
Мах. ширина щетки	100 мм
Вес	3,1 кг

**CAQ-S11046, CAQ-S11060, CAQ-S11080,
CAQ-S110120, CAQ-S110180, CAQ-S110240,
CAQ-S110320, CAQ-S110400, CAQ-S110600,
CAQ-S110800**


Размер	Ø 110 x W 100 x Ø 19 mm
Зернистость	P46-800
Макс скорость	4000 об/мин
Вес	0,46 кг
Подходит	полировка металла, нержавейка

**CAQ-P11046, CAQ-P11060, CAQ-P11080
CAQ-P110120, CAQ-P110180**


Размер	Ø 110 x W 100 x Ø 19 mm
Зернистость	P46-180
Макс скорость	4000 об/мин
Вес	0,4 кг
Подходит	мягкая древесина, состаренная древесина

CAQ-H110

Размер	Ø 110 x W 100 x Ø 19 mm
Макс скорость	4000 об/мин
Вес	0,4 кг
Подходит	мягкая древесина, состаренная древесина

CAQ-V11003

Размер	Ø 110 x W 100 x Ø 19 mm
Провод Ø	0,3 мм
Макс скорость	4000 об/мин
Вес	1,32 кг
Подходит	твердая древесина, состаренная древесина, удаление краски

CAQ-B11060

Размер	Ø 110 x W 100 x Ø 19 mm
Зернистость	P60
Макс скорость	4000 об/мин
Вес	0,5 кг
Подходит	металл

CAQ-N1101460, CAQ-N1101480, CAQ-N11014120


Размер	Ø 110 x W 100 x Ø 19 mm
Провод Ø	1,1-1,4 мм
Макс скорость	4000 об/мин
Вес	0,4 кг
Подходит	мягкая древесина, состаренная древесина

CAQ-F11060, CAQ-F11080, CAQ-F110120


Размер	Ø 110 x W 100 x Ø 19 mm
Зернистость	P60-120
Макс скорость	4000 об/мин
Вес	0,5 кг
Подходит	металл полировка древесины

CAQ-L110

Размер	Ø 110 x W 100 x Ø 19 mm
Макс скорость	4000 об/мин
Вес	0,4 кг
Подходит	мягкая древесина, состаренная древесина

CAQ-C110

Размер	Ø 110 x W 100 x Ø 19 mm
Макс скорость	4000 об/мин
Вес	0,5 кг
Подходит	металл, полировка древесины



Точило

CT13545L



170 W

Сила тока при напряжении 220-230 V	0.7 A
Число оборотов	2840 об/мин
Ø точи́льного диска	125 / 125 мм
Посадочный Ø точи́льного диска	12,7 / 32 мм
Толщина точи́льного диска	16 / 16 мм
Вес	5,18 кг

Точило

CT13547L



350 W

Сила тока при напряжении 220-230 V	1.7 A
Число оборотов	2840 об/мин
Ø точи́льного диска	200 / 200 мм
Посадочный Ø точи́льного диска	12,7 / 32 мм
Толщина точи́льного диска	20 / 20 мм
Вес	12,18 кг

Точило

CT13546L



250 W

Сила тока при напряжении 220-230 V	1.1 A
Число оборотов	2840 об/мин
Ø точи́льного диска	150 / 150 мм
Посадочный Ø точи́льного диска	12,7 / 32 мм
Толщина точи́льного диска	20 / 20 мм
Вес	7,18 кг

Отрезная машина

CT15205N



2200 W

Сила тока при напряжении 220-230 V	10.3 A
Мах. Ø отрезного диска	355 мм
Число оборотов	3800 об/мин
Посадочный Ø отрезного диска	25,4 мм
Мах. толщина отрезного диска	3,5 мм
● Ø; под углом 0° / 45°	110 / 90 мм
■ L x H; под углом 0° / 45°	95 x 95 / 90 x 90 мм
■ L x H; под углом 0° / 45°	70 x 180 / 60 x 110 мм
L L x H; под углом 0° / 45°	95 x 95 / 90 x 90 мм
Вес	14,5 кг



Штроборез

СТ13683-150



1700 W

Диаметр диска	150 мм
Число оборотов	7000 об/мин
Ширина паза	8-42 мм
Глубина паза	10-50 мм
Вес	5,4 кг

Лобзик

СТ15189



710 W

Сила тока при напряжении 220-230 V	3.1 A
Число ходов	700-3000 ход/мин
Ход пилки	26 мм
Мах. режущая способность (дерево)	125 мм
Мах. режущая способность (алюминий)	20 мм
Мах. режущая способность (металл)	10 мм
Мах. наклон корпуса (влево / вправо)	45°/45°
Вес	2,9 кг

Сабельная пила

СТ15133



1010 W

Сила тока при напряжении 220-230 V	4.5 A
Число ходов	300-2400 ход/мин
Ход пилки	28 мм
Мах. режущая способность (дерево)	250 мм
Мах. режущая способность (металл) профиль/труба	8/120 мм
Вес	3,7 кг

Плиткорез

СТ15228-125T-W



1300 W

Сила тока при напряжении 220-230 V	6.1 A
Число оборотов	12000 об/мин
Мах. Ø режущего диска	125 мм
Посадочный Ø режущего диска	22,23 мм
Мах. толщина режущего диска	2 мм
Глубина пропила под углом 45°/90°	26,5/40,5 мм
Вес	3,1 кг

Лобзик

СТ15212



550 W

Сила тока при напряжении 220-230 V	2.4 A
Число ходов	700-3000 ход/мин
Ход пилки	18 мм
Мах. режущая способность (дерево)	65 мм
Мах. режущая способность (алюминий)	10 мм
Мах. режущая способность (металл)	6 мм
Мах. наклон корпуса (влево / вправо)	45°/45°
Вес	1,9 кг

Реноватор

СТ16004 ВМС



320 W

Сила тока при напряжении 220-230 V	1.53 A
Число оборотов	6000-20000 об/мин
Угол колебаний	3,2°
Размер шлифпластины	80 мм
Вес	1,68 кг

Дисковая пила

CT15187-165



1200 W

Сила тока при напряжении 220-230 V	5.6 A
Число оборотов	5500 об/мин
Мах. / min. Ø пильного диска	165 / 160 мм
Посадочный Ø пильного диска	20 мм
Мах. толщина пильного диска	2 мм
Мах. глубина пропила при 90°	54 мм
Мах. глубина пропила при 45°	38 мм
Вес	3,9 кг

Дисковая пила

CT15188-190



1500 W

Сила тока при напряжении 220-230 V	6.8 A
Число оборотов	5500 об/мин
Мах. / min. Ø пильного диска	190 / 185 мм
Посадочный Ø пильного диска	20 мм
Мах. толщина пильного диска	2 мм
Мах. глубина пропила при 90°	66 мм
Мах. глубина пропила при 45°	46 мм
Вес	4,4 кг

Погружная пила

CT15134-165

1300 W

Сила тока при напряжении 220-230 V	6.2 A
Число оборотов	2000-5000 об/мин
Ø пильного диска	165 мм
Посадочный Ø пильного диска	20 мм
Мах. толщина пильного диска	2,4 мм
Мах. глубина пропила при 90°	55 мм
Мах. глубина пропила при 45°	38 мм
Вес	4,7 кг

Дисковая пила

CT15199-190



1200 W

Сила тока при напряжении 220-230 V	5.6 A
Число оборотов	5500 об/мин
Мах. / min. Ø пильного диска	190 / 185 мм
Посадочный Ø пильного диска	20 мм
Мах. толщина пильного диска	2 мм
Мах. глубина пропила при 90°	66 мм
Мах. глубина пропила при 45°	46 мм
Вес	4,1 кг

Дисковая пила

CT15210-235



2000 W

Сила тока при напряжении 220-230 V	10 A
Число оборотов	4500 об/мин
Мах. / min. Ø пильного диска	235 / 230 мм
Посадочный Ø пильного диска	30 мм
Мах. толщина пильного диска	2,4 мм
Мах. глубина пропила при 90°	85 мм
Мах. глубина пропила при 45°	60 мм
Вес	7,6 кг



CAXS-BA140

Д 1400 x Ш 210 x В 0,1 см



Торцовочная пила

CT15235



1400 W

Сила тока при напряжении 220-230 V	6,2 A
Число оборотов	5000 об/мин
Ø пильного диска	210 мм
Посадочный Ø пильного диска	30 мм
Мах. толщина пильного диска	2,6 мм
Мах. глубина пропила при 0° / 90° (H x W)	55 x 120 мм
Мах. глубина пропила при 45° / 90° (H x W)	55 x 83 мм
Мах. глубина пропила при 0° / 45° (H x W)	30 x 120 мм
Мах. глубина пропила при 45° / 45° (H x W)	30 x 83 мм
Вес	6,9 кг

Рубанок

CT14019X



710 W

Сила тока при напряжении 220-230 V	3,3 A
Число оборотов	16000 об/мин
Ширина обработки	82 мм
Глубина обработки	0-2,5 мм
Глубина выборки четверти	0-15 мм
Вес	2,8 кг

Ленточная шлифмашина

CT13311



810 W

Сила тока при напряжении 220-230 V	5 A
Скорость движения ленты	380 м/мин
Размер ленты	533 x 76 мм
Вес	3,3 кг

Торцовочная пила

CT15233PS



1800 W

Сила тока при напряжении 220-230 V	8,7 A
Число оборотов	5500 об/мин
Ø пильного диска	255 мм
Посадочный Ø пильного диска	30 мм
Мах. толщина пильного диска	2,8 мм
Мах. глубина пропила при 0° / 90° (H x W)	80 x 340 мм
Мах. глубина пропила при 45° / 90° (H x W)	80 x 240 мм
Мах. глубина пропила при 0° / 45° (H x W)	50 x 340 мм
Мах. глубина пропила при 45° / 45° (H x W)	50 x 240 мм
Вес	16,5 кг

Рубанок

CT14026



1200 W

Сила тока при напряжении 220-230 V	5,6 A
Число оборотов	16000 об/мин
Ширина обработки	110 мм
Глубина обработки	0-3 мм
Глубина выборки четверти	0-14 мм
Вес	4,4 кг

Плоскошлифовальная машина

CT13681



320 W

Частота колебаний	26000 кол/мин
Диаметр орбиты колебаний	2,2 мм
Размер платформы	93 x 185 мм
Размер шлиф бумаги	93 x 228 мм
Тип крепления	зажим
Вес	1,8 кг





Плоскошлифовальная машина

СТ13679



260 W

Частота колебаний	26000 кол/мин
Диаметр орбиты колебаний	1,5 мм
Размер платформы	110 x 100 мм
Размер шлиф бумаги	115 x 140 мм
Тип крепления	зажим
Вес	1,1 кг

Эксцентриковая шлифовальная машина

СТ13394



240 W

Сила тока при напряжении 220-230 V	1 A
Число оборотов	12000 об/мин
Частота колебаний холостого хода	24000 кол/мин
Амплитуда колебаний	2 мм
Диаметр диска	125 мм
Вес	1,5 кг

Эксцентриковая шлифовальная машина

СТ13663V



320 W

Сила тока при напряжении 220-230 V	1.4 A
Число оборотов	6000-12000 об/мин
Частота колебаний холостого хода	12000-24000 кол/мин
Амплитуда колебаний	3 мм
Диаметр диска	125 мм
Вес	1,5 кг

Плоскошлифовальная машина

СТ13682V



430 W

Частота колебаний	4000-26000 кол/мин
Диаметр орбиты колебаний	2,6 мм
Размер платформы	115 x 226 мм
Размер шлиф бумаги	115 x 280 мм
Тип крепления	зажим
Вес	2,9 кг

Эксцентриковая шлифовальная машина

СТ13680V



300 W

Сила тока при напряжении 220-230 V	1,3 A
Число оборотов	4000-12000 об/мин
Частота колебаний холостого хода	8000-24000 кол/мин
Амплитуда колебаний	2 мм
Диаметр диска	125 мм
Вес	1,5 кг

Эксцентриковая шлифовальная машина


СТ13395



450 W

Сила тока при напряжении 220-230 V	1.9 A
Число оборотов	4000-13000 об/мин
Частота колебаний холостого хода	8000-26000 кол/мин
Амплитуда колебаний	2 мм
Диаметр диска	150 мм
Вес	2,4 кг



CT11023S
 **710 W**

Сила тока при напряжении 220-230 V	3.4 A
Число оборотов	13000-33000 об/мин
Ø Цанги	6/8 мм
Высота хода базы	20 мм
Вес	1,45 кг

CT11020
 **430 W**

Сила тока при напряжении 220-230 V	2.1 A
Число оборотов	26000 об/мин
Ø Цанги	6 мм
Высота хода базы	30 мм
Вес	1,5 кг

CT11002
 **1400 W**

Сила тока при напряжении 220-230 V	6 A
Число оборотов	9000-28000 об/мин
Ø Цанги	12/8/6 мм
Высота хода базы	50 мм
Вес	4,2 кг

CT11012
 **1050 W**

Сила тока при напряжении 220-230 V	4.5 A
Число оборотов	12000-30000 об/мин
Ø Цанги	8 мм
Высота хода базы	50 мм
Вес	3,2 кг

CT11001
 **2100 W**

Сила тока при напряжении 220-230 V	9 A
Число оборотов	8000-23000 об/мин
Ø Цанги	12/8/6 мм
Высота хода базы	60 мм
Вес	6,3 кг



Технический фен

СТ19040



1600 W

Сила тока при напряжении 220-230 V	7,2 A
Температура	300 / 550 °C
Воздушный поток	300 / 600 л/мин
Вес	0,54 кг

Технический фен

СТ19041K



1800 W

Сила тока при напряжении 220-230 V	8,1 A
Температура	50 / 350 / 600 °C
Воздушный поток	600 / 300 / 600 л/мин
Вес	0,58 кг

Технический фен

СТ19042K



2000 W

Сила тока при напряжении 220-230 V	8,7 A
Температура	50 / 50-650 / 50-650 °C
Воздушный поток	600 / 300 / 600 л/мин
Вес	0,68 кг

Технический фен

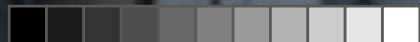
СТ19043K



2000 W

Сила тока при напряжении 220-230 V	8,7 A
Температура	50 / 50-650 / 50-650 °C
Воздушный поток	600 / 300 / 600 л/мин
Вес	0,68 кг







Краскопульт

СТ31013



400 W

Сила тока при напряжении 220-230 V	1,5 A
Расход	800 мл/мин
Мах. давление	0,1 - 0,2 бар
Мах. вязкость	70 DIN-s
Ø Сопла	2/2,5/3 мм
Объем бачка	900 мл
Вес	1,5 кг

Краскопульт

СТ31012



650 W

Сила тока при напряжении 220-230 V	2,8 A
Расход	950 мл/мин
Мах. давление	0,25 бар
Мах. вязкость	120 DIN-s
Ø Сопла	1,5/1,8/2,2/2,6 мм
Объем бачка	1200 мл
Вес	1,9 кг

Краскопульт

СТ31015



1200 W

Сила тока при напряжении 220-230 V	4,5 A
Расход	1100 мл/мин
Мах. давление	0,1 - 0,3 бар
Мах. вязкость	150 DIN-s
Ø Сопла	2/2,5/3 мм
Объем бачка	900 мл
Вес	5,1 кг

Краскопульт

СТ31014



600 W

Сила тока при напряжении 220-230 V	2,5 A
Расход	1000 мл/мин
Мах. давление	0,1 - 0,3 бар
Мах. вязкость	100 DIN-s
Ø Сопла	2,5 мм
Объем бачка	900 мл
Вес	2,9 кг





Строительный пылесос

СТ42045



1000 W

Тип	сухая+влажная уборка
Объем бака	15 л
Разрежение	16 кПа
Расход воздуха	28,33 л/с
Розетка для подключения инструмента	нет
Класс пыли	L
Вес	4,6 кг

Строительный пылесос

СТ42034



1400 W

Тип	сухая+влажная уборка
Объем бака	30 л
Разрежение	17 кПа
Расход воздуха	28,5 л/с
Розетка для подключения инструмента	есть
Класс пыли	L
Вес	8 кг

Строительный пылесос

СТ42032F

- Полуавтоматическая система очистки фильтра
- Тройная система фильтрации – мешок для сбора крупных частиц, вода задерживает пыль, а HEPA фильтр забирает на себя мелкую пыль



1600 W

Тип	сухая+влажная уборка
Объем бака	30 л
Разрежение	18 кПа
Расход воздуха	33 л/с
Розетка для подключения инструмента	есть
Класс пыли	M
Вес	16,5 кг

Строительный пылесос

СТ42031



3000 W

Тип	сухая+влажная уборка
Объем бака	100 л
Разрежение	17 кПа
Расход воздуха	50 л/с
Розетка для подключения инструмента	нет
Класс пыли	M
Вес	30 кг



CROWN[®]
TOOLS FOR A BETTER LIFE

CT32038

- Система подачи СОЖ
- Высокоточная алюминиевая направляющая
- Защищенный ротор
- Утолщенное магнитное основание, стальная пластина

1100 w Мощность	6 А 220-230 V Сила тока	200-750 min⁻¹ Частота вращения	
16 mm Max Ø сверла	12-35 mm Max Ø коронки	9000 N Прижимная сила	11,1 kg Вес

Магнитные сверлильные станки



CT32029 BMC

- Высокоточная алюминиевая направляющая
- Защищенный ротор
- Утолщенное магнитное основание, стальная пластина



CT32030 BMC

- 3 функции: сверло, коронка, нарезка резьбы
- Высокоточная алюминиевая направляющая
- Защищенный ротор
- Утолщенное магнитное основание, стальная пластина



CT32040 BMC

- Система подачи СОЖ
- Высокоточная алюминиевая направляющая
- Защищенный ротор
- Утолщенное магнитное основание, стальная пластина

1400 W

1800 W

2000 W

Сила тока при напряжении 220-230 В	6 А	8 А	8,1 А
Частота вращения шпинделя	690 min ⁻¹	200-600 min ⁻¹	200-600 min ⁻¹
Патрон	23 mm	32 mm	/
Max Ø сверла	32 mm	32 mm	/
Max. ход	200 mm	190 mm	/
Max Ø коронки	/	12-60 mm	12-80 mm
Прижимная сила	13000 N	17000 N	17000 N
Конус шпинделя	MT2	MT3	/
Вес	19,6 kg	23,4 kg	26 kg



CROWN

ОФИЦИАЛЬНЫЙ ПРЕДСТАВИТЕЛЬ

БРЕНДА CROWN НА ТЕРРИТОРИИ РФ:

ООО "СТАЛАЙН"

ПОЧТА: INFO@CROWN-TOOLS.RU

ТЕЛ: 8-800-200-78-58

WWW.CROWN-TOOLS-EU.RU

DISTRIBUTED BY:

For more information visit
www.crown-tools-eu.ru

