

# Стационарная турельная аналоговая камера с технологией LightHunter и ИК-подсветкой, HD, 5МП

## UHD-T25-AF28(40)LM



### Введение

Модель UHD-T25-AF28(40)LM — это стационарная турельная аналоговая камера с технологией LightHunter, ИК-подсветкой и высокопроизводительной 1/2,7-дюймовой CMOS-матрицей, HD, 5МП. Поддерживает TVI/AHD/CVI/CVBS, благодаря чему эффективно повышается адаптируемость изделия и расширяется диапазон характеристик сетевых решений. С применением SYV-75-3 или коаксиальных кабелей других типов камера способна при минимальных затратах обеспечивать передачу HD-видео в высоком разрешении на большие расстояния с защитой от помех без задержки по времени. Она оборудована ИК-фильтром с автоматическим переключением (ICR), который обеспечивает съемку в цвете в дневное время и черно-белую съемку в ночное время. Камера также поддерживает захват аудио и синхронную передачу аудио и видео.

### Функции

- + Высококачественная съемка с разрешением 5МП
- + TVI/AHD/CVI/CVBS
- + Поддерживается автоматически убираемый ИК-фильтр (ICR)
- + Наблюдение с LightHunter благодаря высокочувствительной матрице
- + Поддерживается горизонтальный поворот на 180° и вертикальный поворот на 180°
- + Удобное в использовании OSD-меню настройки
- + Защита корпуса от проникновения воды и пыли по классу IP67, высокая надежность
- + OSD-меню настройки на 11 языках
- + Встроенный микрофон дает возможность передавать высококачественный звук по коаксиальным кабелям
- + Регулировка по 3 осям

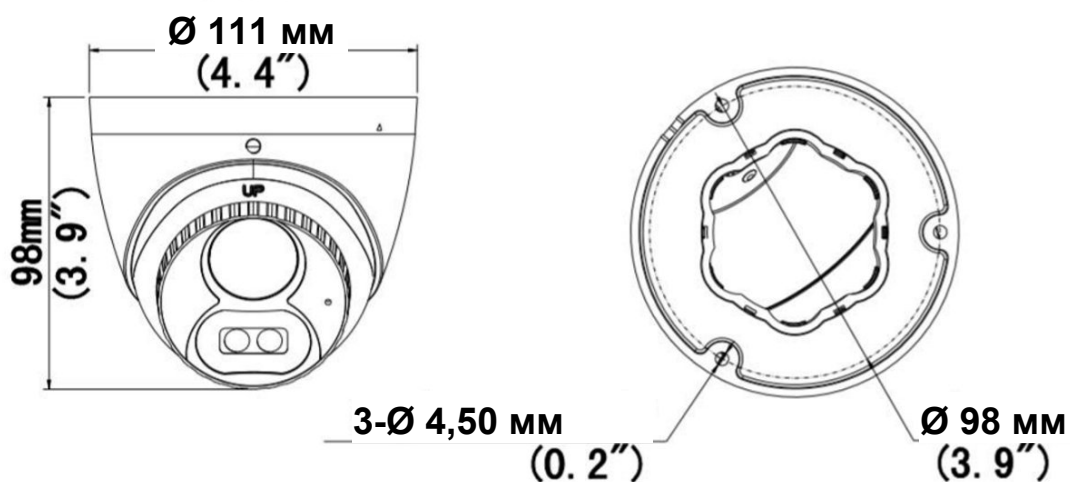
### Технические характеристики

Модель	UHD-T25-AF28LM	UHD-T25-AF40LM
Матрица		
Количество пикселей	5МП	
Размер	1/2,7"	
Чувствительность	0,005 лк (F1.6, AGC вкл.) 0 лк (с ИК-подсветкой)	

Объектив		
Объектив	2,8 мм	4,0 мм
Крепление объектива	M12	
Угол обзора	По горизонтали: 109,1° по вертикали: 60,9° по диагонали: 126,7°	По горизонтали: 91,3° по вертикали: 46,1° по диагонали: 109,6°
Подсветка		
Подсветка	Два ИК-диода	
Дальность подсветки	40 м	
Срок службы	≥ 60 000 часов	
Видео		
Разрешение	5МП при 25 к/с: 2880 (по горизонтали)×1620 (по вертикали); 5МП при 20 к/с: 2592 (по горизонтали)×1944 (по вертикали); 5МП при 12,5 к/с: 2592 (по горизонтали)×1944 (по вертикали) 4МП: 2560 (по горизонтали)×1440 (по вертикали) 1080P: 1920 (по горизонтали)×1080 (по вертикали)	
Частота кадров	TVI: 5МП при 20 к/с (по умолчанию), 5МП при 12,5 к/с, 4МП при 30 к/с, 4МП при 25 к/с, 1080P при 30 к/с, 1080P при 25 к/с AHD: 5МП при 20 к/с, 4МП при 30 к/с, 4МП при 25 к/с, 1080P при 30 к/с, 1080P при 25 к/с CVI: 5МП при 25 к/с, 4МП при 30 к/с, 4МП при 25 к/с, 1080P при 30 к/с, 1080P при 25 к/с CVBS: PAL, NTSC	
Скорость затвора	PAL: 1/25 с – 1/50000 с NTSC: 1/30 с – 1/50000 с	
Изображение		
Режим экспозиции	Четыре режима: «Глобальный» (по умолчанию), BLC, HLC, DWDR	
День/ночь	Три режима: «Авто» (по умолчанию), «День», «Ночь»	
Цифровое уменьшение шума	2D	
Баланс белого	Два режима: «Авто» (по умолчанию), «Ручной»	
WDR	DWDR	
Умная ИК-подсветка	Поддерживается	
Переворот	Поддерживается горизонтальный переворот на 180° и вертикальный переворот на 180°	
Аудио		
Микрофон	Встроенный микрофон	
Аудио камеры	TVI: 5МП при 20 к/с, 5МП при 12,5 к/с, 4МП при 30 к/с, 4МП при 25 к/с, 1080P при 30 к/с, 1080P при 25 к/с CVI: 5МП при 25 к/с, 4МП при 30 к/с, 4МП при 25 к/с	
Интерфейс		
Питание	5,5 мм интерфейс питания	
Видеовыход	BNC, поддерживает TVI/AHD/CVI/CVBS	
Условия эксплуатации		
Температура	От -40 до +60 °С	
Влажность	≤95%, (отн., без конденсации)	
Защита от перенапряжения	4 кВ	
Защита от проникновения	IP67	
Общие характеристики		
Питание	Пост. ток 12 В (±25%), с защитой от обратной полярности, не более 3,4 Вт	
Монтаж	Накладной монтаж (по умолчанию), опционально распределительная коробка, кронштейн для крепления на стену	
Размеры	Ф111 мм х 98 мм (диаметр х высота)	

Материал	Металл и пластик
Масса	334 г
Соответствие сертификатам	CE, FCC, UL

## Размеры



UHD-T25-AF28(40)LM

## Вспомогательные приспособления

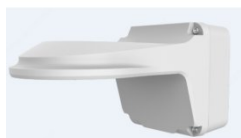
TR-JB03-G-IN

Распределительная  
коробка



TR-JB07/WM03-G-IN

Крепление на стене



TR-WM03-D-IN

Крепление на стене



TR-A01-IN

Водонепроницаемые  
соединения



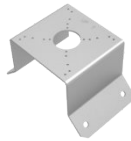
TR-UP06-IN

Крепление на столбе



TR-UC08-C

Крепление на углу



TR-SE24-A-IN

Подвесной монтаж



TR-CM24-IN

Подвесной монтаж



TR-SE24-IN

Подвесной монтаж



PWR-DC1201A-UK

Адаптер питания с вилкой стандарта Великобритании



PWR-DC1201A-US

Адаптер питания с вилкой стандарта США



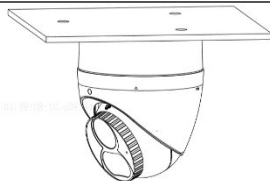
PWR-DC1201A-EU

Адаптер питания с вилкой стандарта ЕС

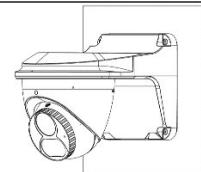


**Монтаж**

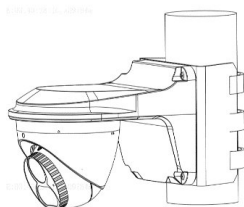
TR-JB03-G-IN



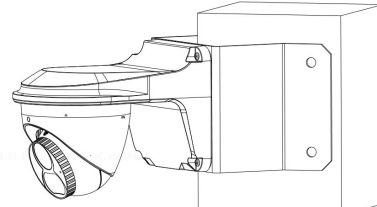
TR-JB07/WM03-G-IN(TR-WM03-D-IN)



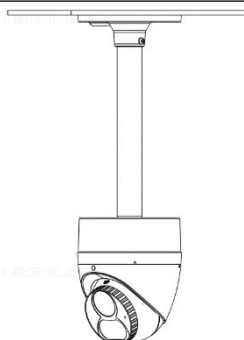
TR-JB07/WM03-G-IN(TR-WM03-D-IN)+TR-UP06-IN



TR-JB07/WM03-G-IN(TR-WM03-D-IN)+TR-UC08-C



TR-CM24-IN+TR-JB03-G-IN



**Zhejiang Uniview Technologies Co., Ltd.**

Building No. 369, Xietong Road, Xixing Sub-district, Binjiang District, Hangzhou City, Zhejiang Province, China (310051) (Ханчжоу, Чжэцзян, Китай)

Эл. почта: [overseasbusiness@uniview.com](mailto:overseasbusiness@uniview.com); [globalsupport@uniview.com](mailto:globalsupport@uniview.com)

<https://www.uniview.com>

©2023 Zhejiang Uniview Technologies Co., Ltd. Все права защищены.

\*Информация о характеристиках изделия и его наличии может быть изменена без предварительного уведомления.