

## Короба монтажные прямые У1105

### НАЗНАЧЕНИЕ

Используются для прямых участков трассы.

### ОСНОВНОЕ КЛИМАТИЧЕСКОЕ ИСПОЛНЕНИЕ:

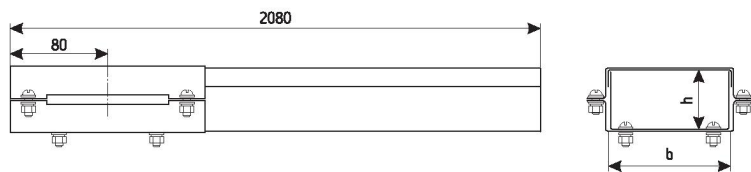
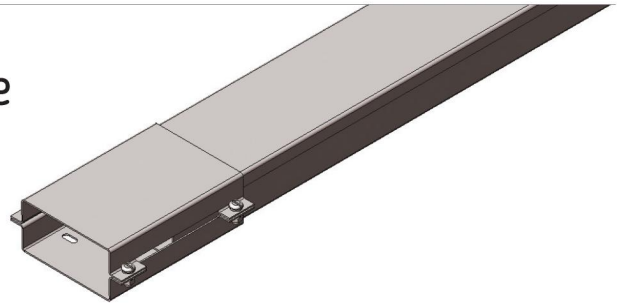
УЗ | УТ1,5 | УХЛ1

### ТОЛЩИНА МЕТАЛЛА:

0,8 | 1,0 | 1,2 | 1,5

! Соединяются друг с другом при помощи соединителя.

Соединитель с восемью винтовыми соединениями входит в комплект поставки.

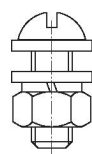


| ТИП           | РАЗМЕРЫ<br>ММ |     | ТОЛЩИНА<br>МЕТАЛЛА<br>ММ | ИНТЕНСИВНОСТЬ<br>РАСПРЕДЕЛЕННОЙ НАГРУЗКИ<br>ПРИ ШАГЕ ОПОР 2000 ММ<br>Н/м | МАССА<br>КГ |
|---------------|---------------|-----|--------------------------|--|-------------|
|               | h             | b   |                          |  |             |
| У1105 100x50  | 50            | 100 | 1,5                      | 100  | 8,34        |
| У1105 150x50  |               | 150 |                          | 110  | 10,87       |
| У1105 200x50  |               | 200 |                          | 150  | 13,42       |
| У1105 100x100 | 100           | 100 |                          | 150  | 10,87       |
| У1105 150x100 |               | 150 |                          | 250  | 13,42       |
| У1105 200x100 |               | 200 |                          | 300  | 15,96       |

## Комплект метизов короба

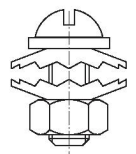
комплект винтового соединения для коробов из оцинкованной стали или коробов с покрытием горячим цинком

винт М6х16 ..... 1 шт.  
гайка М6 ..... 1 шт.  
шайба 6 гровер ..... 1 шт.  
шайба 6 плоская ..... 2 шт.



комплект винтового соединения для коробов с лакокрасочным покрытием

винт М6х16 ..... 1 шт.  
гайка М6 ..... 1 шт.  
шайба заземляющая ..... 2 шт.



! Крепежные элементы для осуществления винтовых соединений поставляются в комплекте.

