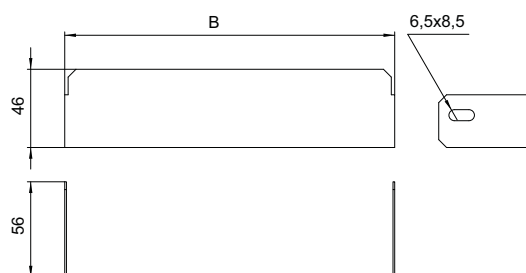


Заглушка торцевая кабельного короба ЗТКК



Артикул в исп. 	Код 	Ширина (В), мм	Масса, кг/шт
ЗТКК-190х48-СЦ	040810	194	0,09
ЗТКК-250х48-СЦ	040820	254	0,12
ЗТКК-350х48-СЦ	040830	354	0,15



Заглушка торцевая ЗТКК предназначена для закрытия торцов короба и углов. Заглушка крепится при помощи винтов М6х10 и гаек М6 с буртиком.

