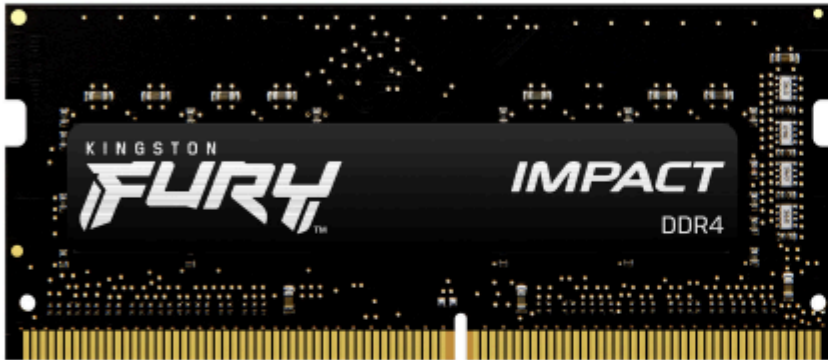


KF432S20IBK2/16

16 ГБ (8 ГБ 1Г x 64-разрядная x 2 шт.) Комплект 260-контактной памяти SODIMM DDR4-3200 CL20



Описание

Kingston FURY KF432S20IBK2/16 представляет собой комплект из двух модулей памяти 1Г x 64-разрядной (8 ГБ) памяти DDR4-3200 CL20 SDRAM (синхронная DRAM) 1Rx8, основанных на восьми компонентах 1Г x 8-разрядной FBGA в каждом модуле. - Модуль памяти Kingston FURY KF432S20IBK2/16. Каждый комплект модулей поддерживает профили памяти Intel® Extreme (Intel® XMP) 2.0. Общий объем комплекта составляет 16 ГБ. Каждый модуль был протестирован для работы в DDR4-3200 с низкой задержкой 20-22-22 при напряжении 1,2 В. Дополнительные параметры синхронизации приведены в разделе Параметры синхронизации Plug-N-Play (PnP) ниже. Стандартные электрические и механические характеристики JEDEC следующие:

Примечание: Функция PnP предлагает широкий выбор параметров скорости и синхронизации для поддержки самого широкого спектра процессоров и наборов микросхем. Ваша максимальная скорость будет определяться вашим BIOS.

ЗАВОДСКИЕ ПАРАМЕТРЫ СИНХРОНИЗАЦИИ

- По умолчанию (подключи и играй): Память DDR4-3200 CL20-22-22 @1,2 В
- Профиль XMP #1: Память DDR4-3200 CL20-22-22 @1,2 В
- Профиль XMP # 2: Память DDR4-2933 CL17-19-19 @1,2 В

ТЕХНИЧЕСКИЕ ХАРАКТЕРИСТИКИ

CL (IDD)	20 циклов
Время цикла строки (tRCmin)	45,75 нс (мин.)
Обновление до активного / Refresh	350 нс (мин.)
Время команды (tRFCmin) / Время активности строки (tRASmin) Номинальная	26,25 нс (мин.)
по UL рабочая температура	0°C до +85°C
Температура хранения	-55°C до +100°C

ВОЗМОЖНОСТИ

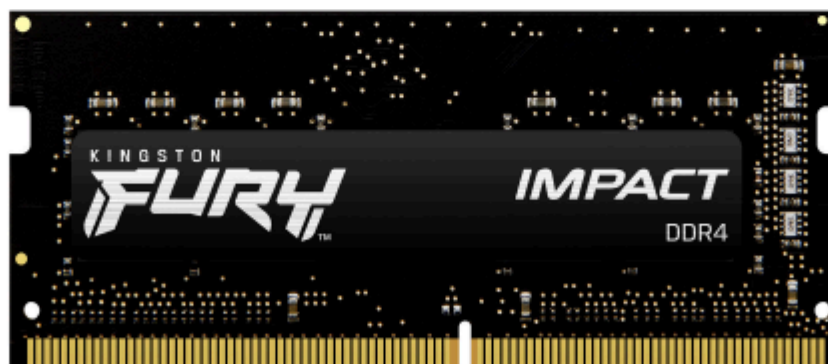
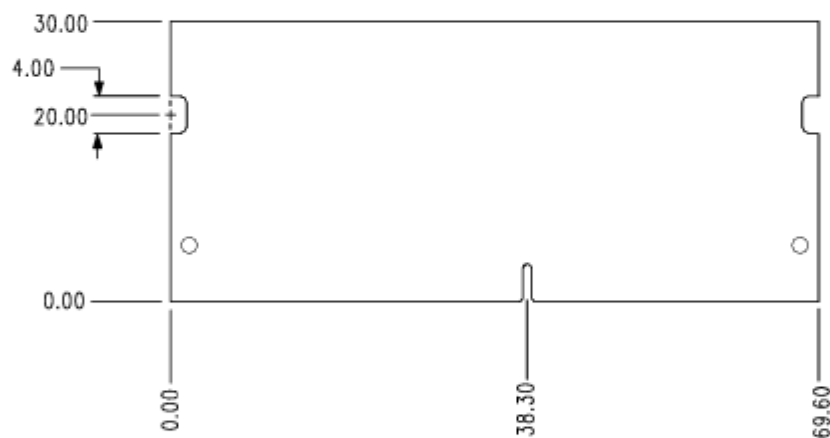
- Источник питания: VDD = 1,2 В Типичный
- VDDQ = 1,2 В Типично
- VPP = 2,5 В типично
- VDDSPD = 2,2-3,6 В · Подключение на матрице (ODT)
- 16 внутренних банков данных; 4 группы по 4 банка данных в каждой · Двухнаправленный дифференциальный стробоскоп данных · 8-битная предварительная выборка
- Длина серийной резки (BL) переключается на лету BL8 или BC4 (серийная нарезка) · Высота 1,18 дюйма (30,00 мм)

РАЗМЕРЫ МОДУЛЯ



Все измерения указаны в миллиметрах.

(Допуски по всем размерам составляют $\pm 0,12$, если не указано иное)



Представленные изображения продукции приведены только в иллюстративных целях и могут неточно отражать продукцию. Kingston оставляет за собой право изменять любую информацию в любое время без предварительного уведомления.

ДЛЯ ПОЛУЧЕНИЯ ДОПОЛНИТЕЛЬНОЙ ИНФОРМАЦИИ ПЕРЕЙДИТЕ ПО ССЫЛКЕ KINGSTON.COM

Все продукты Kingston тестируются на соответствие опубликованным нами спецификациям. Некоторые материнские платы или системные конфигурации могут не работать с заявленными скоростями памяти Kingston FURY и настройками синхронизации. Kingston не рекомендует пользователям пытаться запускать свои компьютеры быстрее заявленной скорости. Разгон или изменение синхронизации системы может привести к повреждению компонентов компьютера.