

Тип	В, мм	S, мм	Масса, кг
НЛ20x10 - ПЗ,0	200	1,5	10,49
		1,2	8,38
		1,0	6,99
НЛ25x10 - ПЗ,0	250	1,5	10,66
		1,2	8,53
		1,0	7,11
НЛ30x10 - ПЗ,0	300	1,5	11,14
		1,2	8,91
		1,0	7,43
НЛ40x10 - ПЗ,0	400	1,5	11,58
		1,2	9,26
		1,0	7,72
НЛ50x10 - ПЗ,0	500	1,5	12,61
		1,2	10,09
НЛ60x10 - ПЗ,0	600	1,5	13,21
		1,2	10,57

ПАСПОРТ

К 434. 20. 000 ПС
Секция прямая
НЛ Вx10-ПЗ,0

г. Курган

Секция прямая НЛ Вx10-ПЗ,0

1 Несущие лотки (НЛ) служат для прокладки проводов и кабелей. Лотки устанавливаются на сборных кабельных конструкциях, на элементах строительных и технологических конструкций, на подвесках НЛ-ПВ.

2 Основное климатическое исполнение: УТ1,5, У3, УХЛ1

Изделия пригодны для эксплуатации в следующих климатических условиях:

- У; Т; УХЛ; ХЛ любых категорий размещения;
- изделия с лакокрасочным покрытием - У2; УХЛ4.

3 Класс стойкости к воздействию коррозии указывается в маркировочных данных. Толщина цинкового покрытия для классов стойкости приведена в таблице.

Класс стойкости	Толщина покрытия, мкм	Метод нанесения покрытия	Указать в маркировочных данных
3	от 10 до 18	предварительно оцинкованный лист	оц
3а	св.18 до 40		оц 3а
3б	св.40 до 60		оц 3б
3в	от 5 до 10	с погружением после изготовления ГОСТ 9.307	оц 3в
5	не менее 45		г/ц 5
5а	от 40 до 120		г/ц
6	не менее 55		г/ц 6
7	не менее 70	ГОСТ 9.307	г/ц 7
8	не менее 85		г/ц 8

Толщина лакокрасочного покрытия не менее 42мкм.

4 Габариты изделия : 100 х В х 3120; масса : см. таблицу

5 Технические условия: ТУ25.11.23-070-01394366-2019

6 Руководство по эксплуатации: 25.11.23-070-01394366-2019РЭ

- 7 Комплект:
- лоток - 1шт.
 - соединитель - 2шт.
 - винт М6 - 8шт.
 - гайка М6 - 8шт.
 - шайба плоская 6 - 16шт. (рис.1)
 - шайба гровера 6 - 8шт. (рис.1)
 - шайба заземляющая - 16шт. (рис.2)

8 Дата изготовления

Номер партии

Изделие соответствует требованиям
Нач. ОТК

Начальник ОТК

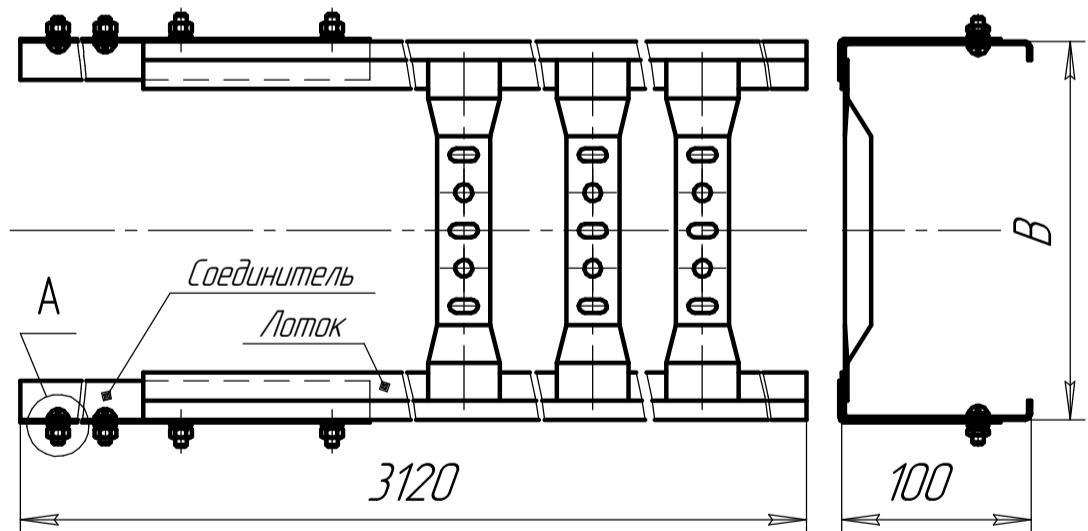
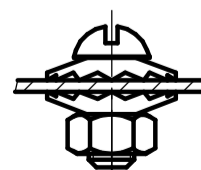
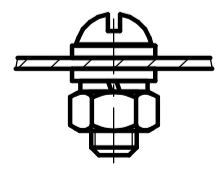


Рис.1
А(1:1)



Исп. У3

Рис.2
А(1:1)



Исп. УТ1,5, УХЛ1.