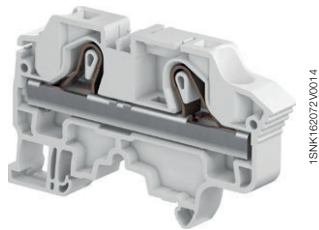
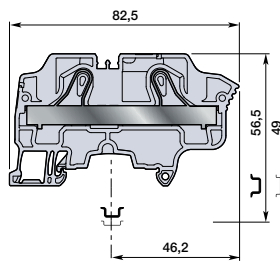


# Втычные клеммы ZK10

## Проходные клеммы – ширина 10 мм



ZK10



Ширина 10 мм

### Описание

Сочетают в себе высокую производительность с компактными размерами:

- 1000 В МЭК.
- 57 А МЭК.

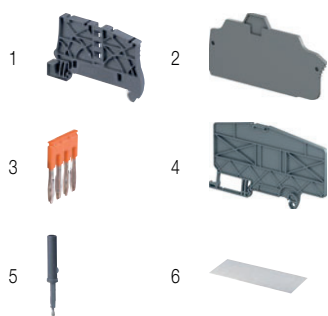
### Информация для заказа

Описание	Цвет	Тип	Код заказа	Упаковка шт.	Масса (1 шт.) Г
Проходные 2 соединения	Серый	ZK10	1SNK710010R0000	20	27,20
	Синий	ZK10-BL	1SNK710020R0000	20	27,20
	Оранжевый	ZK10-OR	1SNK710030R0000	20	27,20

### Основные технические данные

Подключающая способность	МЭК	Инструкции по монтажу
<b>1 проводник на зажим</b>	Жесткие – одножильные / многожильные Гибкие с неизолированным наконечником с изолированным наконечником	DIN-рейка Длина зачистки изоляции
	0,5-16 мм <sup>2</sup> 0,5-10 мм <sup>2</sup> 0,5-10 мм <sup>2</sup> 0,5-10 мм <sup>2</sup>	15 мм
<b>2 проводника на зажим</b>	Гибкие, с двойным наконечником	Инструмент (для гибкого провода без наконечника)
	0,5-4 мм <sup>2</sup>	Отвертка с плоским шлицом Ø 4 мм
<b>Номинальный ток / номинальное сечение</b>	57 А / 10 мм <sup>2</sup>	
<b>Номинальный выдерживаемый кратковременный ток (I<sub>c</sub>)</b>	1200 А	
<b>Номинальные или максимально допустимые значения тока короткого замыкания (в конкретных условиях)</b>		
<b>Номинальное напряжение</b>	1000 В	
<b>Выдерживаемое импульсное напряжение</b>	8000 В	
<b>Защита</b>	IP20	
<b>Повышенная защита класса «Ex e»</b>	630 В 51 А IEC/EN 60079-7 - IM2 II 2 GD Ex eb IIC/IIIC	

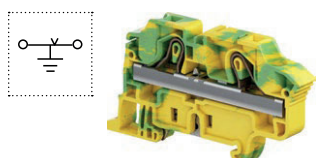
Данные присоединения сечения для одного жесткого – одножильного/многожильного – гибкого провода (если применимо) составляют обязательную информацию в соответствии со стандартами МЭК, UL и CSA.  
Все прочие данные предоставляются как вспомогательная информация. Более подробные сведения приводятся в сертификатах CB, UL и CSA, а также в технических характеристиках на сайте <http://www.te.com>



### Аксессуары

Описание	Цвет	Тип	Код заказа	Упаковка шт.	Масса (1 шт.) Г
1 Торцевые фиксаторы 5,2 мм	Темно-серый	BAZ1	1SNK900002R0000	20	5,30
2 Торцевые изоляторы 2 мм	Темно-серый	EK10	1SNK710910R0000	20	3,26
3 Перемычки 2 полюса 76 А	Оранжевый	JB10-2	1SNK910302R0000	50	4,60
		JB10-3	1SNK910303R0000	50	7,10
		JB10-4	1SNK910304R0000	40	9,40
		JB10-5	1SNK910305R0000	30	12,00
		JB10-10	1SNK910310R0000	20	24,00
4 Разделители цепей 3 мм	Темно-серый	CS-R3	1SNK900107R0000	20	6,44
5 Тестовые адаптеры Для тестовых штекеров диаметром 2 мм	Темно-серый	TP2	1SNK900203R0000	20	1,73
		TP4	1SNK900205R0000	20	2,41
		Для тестовых штекеров диаметром 4 мм			
6 Маркеры клеммных соединений Чистая карта	Белый	MC812	1SNK160000R0000	22	10,00
		MC812PA	1SNK169999R0000	20	14,00
		Серый	UMH	1SNK900611R0000	10
Универсальный держатель маркеров проводов	Серый	UMH	1SNK900611R0000	10	0,20

Полный список аксессуаров указан в технических характеристиках клеммного соединения. Некоторые аксессуары, например перемычки, могут изменять номинальные характеристики клеммного соединения. Полная информация содержится на страницах каталога аксессуаров.



### Заземляющие втычные клеммы

Описание	Цвет	Тип	Код заказа	Упаковка шт.	Масса (1 шт.) Г
Заземляющие Профиль совмещен с ZK10	Зелено-желтый	ZK10-PE	1SNK710150R0000	20	36,20