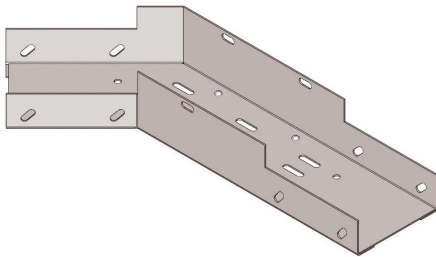


Лотки угловые замковые для поворота трассы на 135° перфорированные КГЗ и глухие КГЗГ



НАЗНАЧЕНИЕ

Используются для поворота трассы кабельной линии на 135° в горизонтальной плоскости.



Соединяются с прямыми секциями восемью винтовыми соединениями, входящими в комплект поставки.

ОСНОВНОЕ КЛИМАТИЧЕСКОЕ ИСПОЛНЕНИЕ:

УЗ | УТ1,5 | УХЛ1

ТОЛЩИНА МЕТАЛЛА:

0,8 | 1,0 | 1,2 | 1,5

ТИП	РАЗМЕРЫ				ТОЛЩИНА МЕТАЛЛА	МАССА
	ММ					
	h	b	L	B		
КГЗ 75x65-135°	65	76	426	165	1,5	1,20
КГЗ 100x65-135°		101	445	190		1,37
КГЗ 150x65-135°		151	480	240		1,70
КГЗ 200x65-135°		201	515	290		2,07
КГЗ 250x65-135°		251	550	340		2,44
КГЗ 300x65-135°		301	585	390		2,82
КГЗ 400x65-135°		401	656	490		3,66
КГЗ 500x65-135°		501	726	590		4,65
КГЗ 600x65-135°		601	797	690		5,67
КГЗГ 75x65-135°	65	76	426	165	1,5	1,24
КГЗГ 100x65-135°		101	445	190		1,38
КГЗГ 150x65-135°		151	480	240		1,72
КГЗГ 200x65-135°		201	515	290		2,10
КГЗГ 250x65-135°		251	550	340		2,47
КГЗГ 300x65-135°		301	585	390		2,89
КГЗГ 400x65-135°		401	656	490		3,80
КГЗГ 500x65-135°		501	726	590		3,54
КГЗГ 600x65-135°		601	797	690		5,89

РИС. 1. КГЗ-135°

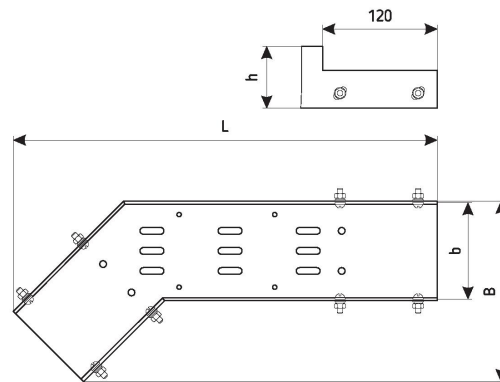


РИС. 2. КГЗГ-135°

