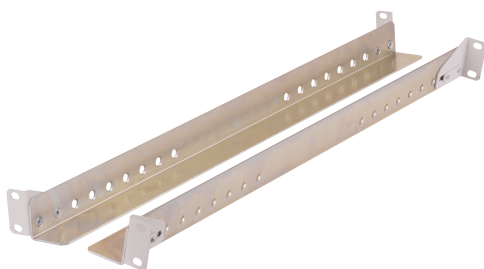


Направляющие горизонтальные 19"

L662мм



Горизонтальные направляющие предназначены для поддержки тяжелого оборудования, и устанавливаются на вертикальные монтажные направляющие шкафов и стоек с различной глубиной. Комплект — 2 шт.

Конструкция направляющих позволяет регулировать глубину установки под монтажные профили шкафа. Максимальная ширина устанавливаемого оборудования 432 мм. Минимальная — 395 мм.

Таблица заказа

Р/Н	Длина L, мм	Покрытие	Объем в упаковке, м3	Масса, кг
TLK-GN800	662	Цинк	0,0013	1,7

Направляющие горизонтальные 19"

L662мм

Детальные характеристики

Характеристика	Значение
Цвет покрытия	Гальваническая оцинковка
Цвет покрытия	Порошковое, ударопрочное, полимерно-эпоксидное
Цвет покрытия	Светло-серый (RAL 7035)
Длина L	662 мм
Материал кронштейнов	Листовая сталь 1,5 мм
Максимально допустимая распределенная нагрузка	80 кг