

АКСЕССУАРЫ ДЛЯ 19" для ШКАФОВ

Полноту и удобство решения по размещению оборудования в шкафах и стойках обеспечивает выбор аксессуаров.

Аксессуары используются в организации кабельного хозяйства для размещения нестандартного оборудования, осуществления принудительной вентиляции, электроснабжения оборудования, защитного заземления и прочих задач.

Все аксессуары можно условно разделить по типу крепления и на совместимые с МЭК 60297-3 482,6 мм- 19 дюймов (подходящие для любых шкафов и стоек 19") и на аксессуары для монтажа в определенные серии шкафов и стойках.

ПОЛКИ СТАЦИОНАРНЫЕ

- Используются для шкафов серии «F» и «RS»
- Фиксация на 4 точки крепления
- Материал- листовая сталь 1,5 мм
- Максимальная нагрузка – 60 кг
- Перфорированная поверхность обеспечивает эффективную вентиляцию
- Покрытие- порошковая покраска

ЦВЕТ КОРПУСА ИЗДЕЛИЯ ПО УМОЛЧАНИЮ:
Цвет RAL 7035 и RAL 9005



ХАРАКТЕРИСТИКИ

Артикул	ГАБАРИТНЫЕ РАЗМЕРЫ (ШХВХГ), ММ	ОБЪЕМ, МЗ	
NTSS-FS-600	470x50x350	0,01	
NTSS-FS-800	470x50x550	0,01	
NTSS-FS-1000	470x50x750	0,02	>,1

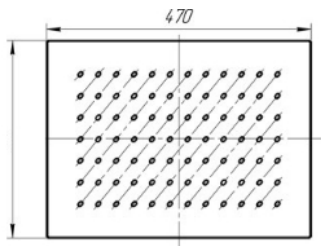
ПОЛКИ СТАЦИОНАРНЫЕ УСИЛЕННЫЕ

- Используются для шкафов серии «F» и «RS»
- Фиксация на 4 точки крепления
- Материал- листовая сталь 2,0 мм
- Максимальная нагрузка – 100 кг
- Перфорированная поверхность обеспечивает эффективную вентиляцию
- Покрытие- порошковая покраска

ЦВЕТ КОРПУСА ИЗДЕЛИЯ ПО УМОЛЧАНИЮ:
Цвет RAL 7035 и RAL 9005

ХАРАКТЕРИСТИКИ

Артикул	ГАБАРИТНЫЕ РАЗМЕРЫ (ШХВХГ), ММ	ОБЪЕМ, МЗ	ВЕС, КГ
NTSS-FS-H-600	470x50x350	0,01	1,9
NTSS-FS-H-800	470x50x550	0,01	3,5
NTSS-FS-H-1000	470x50x750	0,02	6,4



ПОЛКИ 19" ПЕРЕДНЕГО КРЕПЛЕНИЯ

Предназначены для размещения лёгкого нестандартного оборудования, документации или инструмента в телекоммуникационных шкафах и стойках.

- Фиксация на 2 точки крепления
- Материал- листовая сталь 1,5 мм
- Максимальная нагрузка – 20 кг
- Перфорированная поверхность обеспечивает эффективную вентиляцию
- Покрытие- порошковая покраска

ЦВЕТ КОРПУСА ИЗДЕЛИЯ ПО УМОЛЧАНИЮ:
Цвет RAL 7035 и RAL 9005



ХАРАКТЕРИСТИКИ

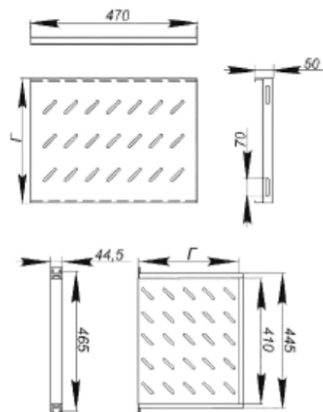
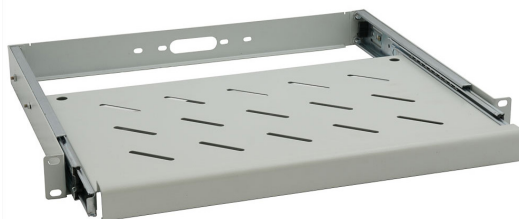
Артикул	ГАБАРИТНЫЕ РАЗМЕРЫ (ШХВХГ), мм	ОБЪЕМ, М3	ВЕС, КГ
NTSS-FF-250	482x44x250	0,01	1,5
NTSS-FF-350	482x88x350	0,02	2,1
NTSS-FF-450	482x88x450	0,02	2,8

ПОЛКИ ВЫДВИЖНЫЕ 19" УНИВЕРСАЛЬНЫЕ

Используется для размещения компьютерной клавиатуры, крепится к передним 19" монтажным направляющим

- Материал- листовая сталь 1,5 мм
- Перфорированная поверхность обеспечивает эффективную вентиляцию
- Покрытие- порошковая покраска

ЦВЕТ КОРПУСА ИЗДЕЛИЯ ПО УМОЛЧАНИЮ:
Цвет RAL 7035 и RAL 9005



ХАРАКТЕРИСТИКИ

Артикул	ГАБАРИТНЫЕ РАЗМЕРЫ (ШХВХГ), мм	ОБЪЕМ, М3	ВЕС, КГ
NTSS-MSKB-U*	482x44x250	0,01	2,9
NTSS-MSKB-FS-600**	482x88x300	0,01	2,5
NTSS-MSKB-FS-800**	482x88x500	0,01	3,6
NTSS-MSKB-FS-1000**	482x88x700	0,01	4,8

*полка выдвигаемая для клавиатуры

**выдвижные полки крепления на 4 точки

19" ГОРИЗОНТАЛЬНЫЕ КАБЕЛЬНЫЕ ОРГАНИЗАТОРЫ С ПАЛЬЦАМИ

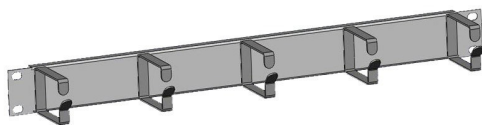
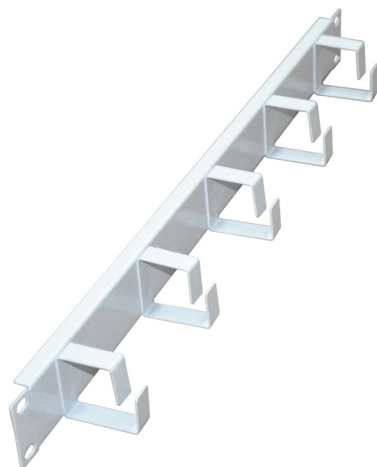
Предназначен для организации и фиксации патч-кордов и шнуров в горизонтальной плоскости.

- Материал основания - листовая сталь 1,0 мм
- Материал колец - листовая сталь 1,5 мм
- Покрытие- порошковая краска

ЦВЕТ КОРПУСА ИЗДЕЛИЯ ПО УМОЛЧАНИЮ:
Цвет RAL 7035 и RAL 9005

ХАРАКТЕРИСТИКИ

Артикул	ГАБАРИТНЫЕ РАЗМЕРЫ (ШХВХГ), мм	ОБЪЕМ, м3	ВЕС, кг
NTSS-HORG-1U-4(40)-1	482x44x50	0,01	0,27
NTSS-HORG-O-1U-4(40)	482x44x50	0,01	0,3
NTSS-HORG-1U-5(45)	482x44x55	0,01	0,3
NTSS-HORG-O-1U-5(45)	482x44x55	0,01	0,3
NTSS-HORG-1U-5(65)	482x44x75	0,01	0,32
NTSS-HORG-O-1U-5(65)	482x44x75	0,01	0,3
NTSS-HORG-1U-5(85)	482x44x95	0,01	0,35
NTSS-HORG-1U-7(45)	508x44x55	0,01	0,35



19" ГОРИЗОНТАЛЬНЫЕ КАБЕЛЬНЫЕ ОРГАНИЗАТОРЫ С КРЫШКОЙ

Предназначен для организации и фиксации патч-кордов и шнуров в горизонтальной плоскости.

- Материал - листовая сталь 1,0 мм
- Покрытие- порошковая краска

ЦВЕТ КОРПУСА ИЗДЕЛИЯ ПО УМОЛЧАНИЮ:
Цвет RAL 7035 и RAL 9005

ХАРАКТЕРИСТИКИ

Артикул	ГАБАРИТНЫЕ РАЗМЕРЫ (ШХВХГ), мм	ОБЪЕМ, м3	ВЕС, кг
NTSS-HORGC-1U-(45)	482x44x45	0,01	0,4
NTSS-HORGC-1U-(72)	482x44x72	0,01	0,6
NTSS-HORGC-2U-(72)	482x88x72	0,01	0,8



19" ВВОДНО-РАСПРЕДЕЛИТЕЛЬНОЕ УСТРОЙСТВО

Вводно-распределительное устройство ВРУ (панель электротехническая) 3U 19" предназначено для размещения: автоматических выключателей, шин заземления, клемм, розеток и прочих электрических принадлежностей;

Блок устанавливается в шкафах и стойках стандарта 19" и позволяет разместить 21 одиночный модуль. В комплект поставки входит провод сечения 6мм и длиной 300мм, оконцованный кольцевыми наконечниками, а так же две гайки с фланцем М6 для закрепления провода.

- Материал основания - листовая сталь 1,0 мм

ЦВЕТ КОРПУСА ИЗДЕЛИЯ ПО УМОЛЧАНИЮ:
Цвет RAL 7035 и RAL 9005



ХАРАКТЕРИСТИКИ

Артикул	Габаритные размеры (ШХВХГ), мм	Объем, м3	Вес, кг
NT55-VRU3U	485x133x76	0,014	2

19" ЗАГЛУШКИ

Крепятся к 19" направляющим, в места не заполнены иным 19" оборудованием. Улучшают эффективность принудительной вентиляции.

- По запросу – дополнительно размеры 5U и 6U
- Материал - листовая сталь 1,0 мм

ЦВЕТ КОРПУСА ИЗДЕЛИЯ ПО УМОЛЧАНИЮ:
Цвет RAL 7035 и RAL 9005



ХАРАКТЕРИСТИКИ

Артикул	Габаритные размеры (ШХВХГ), мм	Объем, м3	Вес, кг
NT55-HORGC-1U-(45)	482x44x45	0,01	0,4
NT55-HORGC-1U-(72)	482x44x72	0,01	0,6
NT55-HORGC-2U-(72)	482x88x72	0,01	0,8

19" ПАНЕЛЬ ОСВЕЩЕНИЯ

Служит для облегчения коммутации, монтажа и настройки оборудования в условиях отсутствия освещения. Занимаемая ёмкость 1U.

ХАРАКТЕРИСТИКИ

Артикул	Габаритные размеры (ШХВХГ), мм	Объем, м3	Вес, кг
NT55-LU-1U	482x44x50	0,001	0,5



АКСЕССУАРЫ ДЛЯ 19" для ШКАФОВ

ЩЕТОЧНЫЙ ВВОД ДЛЯ НАПЛЬНЫХ/ НА-СТЕННЫХ ШКАФОВ

Устанавливается в крышу и дно шкафа. Наличие щеток уменьшает попадание в шкаф пыли и грязи.

ХАРАКТЕРИСТИКИ

Артикул	Габаритные размеры (ШХВХГ), мм	Объем, м3	Вес, кг
NTSS-CE-R/W	360x61x8	0,001	0,2



ЭЛЕМЕНТЫ ЗАЗЕМЛЕНИЯ

Используются для заземления установленного оборудования к корпусу шкафа/стойки, а так же для организации общего контура заземления.

19" ШИНА МЕДНАЯ ДЛЯ ЗАЗЕМЛЕНИЯ ДЛИНЫ 485 ММ:

Ширина - 485 мм (19")

Высота - 20 мм;

Толщина - 4 мм;

Вес - 0,3 кг;

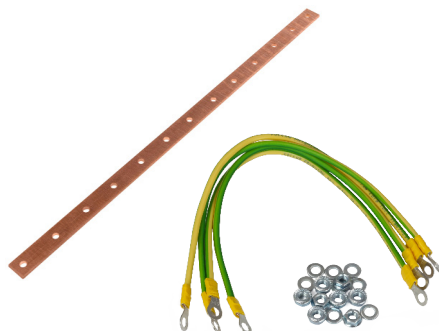
Макс. сила тока - 250 А.

НАБОР КАБЕЛЕЙ ЗАЗЕМЛЕНИЯ

Кабель заземления - 4 шт.;

Гайка - 8 шт.;

Шайба - 8 шт.



ХАРАКТЕРИСТИКИ

Артикул	Габаритные размеры (ШХВХГ), мм	Объем, м3	Вес, кг
NTSS-KZ	150x150x5	0,001	0,14
NTSS-CBR	485x20x4	0,001	0,5

19" ТЕРМОСТАТ

Служит для охлаждения телекоммуникационного оборудования, регулирования и поддержания заданной температуры. Доступный температурный диапазон от 0 до 60°С.

ХАРАКТЕРИСТИКИ

Артикул	Габаритные размеры (ШХВХГ), мм	Объем, м3	Вес, кг
NTSS-T	70x33x60	0,001	0,05



РОИЛКОВЫЕ ОПОРЫ ДЛЯ СЕРИИ ШКАФОВ: R, RS, ОТКРЫТЫХ СТОЕК OR

Используются в качестве опорных элементов в напольных шкафах для перемещения.

ХАРАКТЕРИСТИКИ

Артикул	Габаритные размеры (ШХВХГ), мм	Объем, м3	Вес, кг
NTSS-KM+F	100x75x51	0,001	0,25
NTSS-KM	78x75x51	0,001	0,25



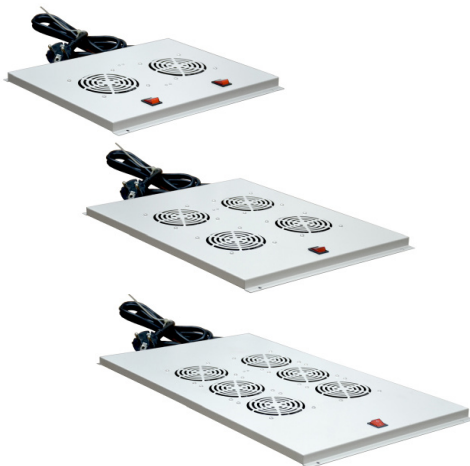
ПОТОЛОЧНЫЕ КАБЕЛЬНЫЕ ПАНЕЛИ ДЛЯ НАПОЛЬНЫХ ШКАФОВ СЕРИИ «R»

Используются для обеспечения принудительной вытяжки и притока холодного воздуха к внутреннему пространству шкафа. Устанавливаются в верхнюю часть шкафа.

- Материал изготовления - сталь 1 мм
- Рабочее напряжение 220-240В/ 50 Гц
- Кабель питания в комплекте 1,8 м

ЦВЕТ КОРПУСА ИЗДЕЛИЯ ПО УМОЛЧАНИЮ:

Цвет RAL 7035 и RAL 9005



ХАРАКТЕРИСТИКИ

Артикул	ГАБАРИТНЫЕ РАЗМЕРЫ (ШХВХГ), ММ	ОБЪЕМ, М3	ВЕС, КГ
NT55-FAN2/600	412x45x347	0,006	3
NT55-FAN4/800	482x45x547	0,009	4
NT55-FAN4/1000	482x45x747	0,013	4,5
NT55-FAN6/1000	482x45x747	0,013	5

КОНСОЛЬНЫЕ 19" ВЕНТИЛЯТОРНЫЕ МОДУЛИ

Монтируются в 19" монтажном направляющем для обеспечения принудительной вытяжки и притока воздуха к внутреннему пространству шкафа. Автоматический термоконтроллер контролирует заданную температуру.

- Материал изготовления - сталь 1 мм
- Рабочее напряжение 220-240В/ 50 Гц
- Кабель питания в комплекте 1,8 м

ЦВЕТ КОРПУСА ИЗДЕЛИЯ ПО УМОЛЧАНИЮ:

Цвет RAL 7035 и RAL 9005



ХАРАКТЕРИСТИКИ

Артикул	ГАБАРИТНЫЕ РАЗМЕРЫ (ШХВХГ), ММ	ОБЪЕМ, М3	ВЕС, КГ
NT55-SWFAN2/6-8-10	330x50x170	0,002	3

ВЕНТИЛЯТОРНЫЕ ПАНЕЛИ ДЛЯ НАСТЕННЫХ ШКАФОВ «W»/ «WS»/ «LIME»

Используются для обеспечения принудительной вытяжки и притока холодного воздуха к внутреннему пространству шкафа. Устанавливаются в верхнюю часть шкафа.

ХАРАКТЕРИСТИКИ

Артикул	ГАБАРИТНЫЕ РАЗМЕРЫ (ШХВХГ), ММ	ОБЪЕМ, М3	ВЕС, КГ
NT55-SWFAN2/6-8-10	330x50x170	0,002	3
NT55-FAN2/19T	482x44x170	0,003	3
NT55-FAN3/19T	482x44x252	0,003	3,5
NT55-FAN4/19T	482x44x330	0,007	5

