

# Светодиодная коммутаторная лампа СКЛ-14 (Плоский излучатель)

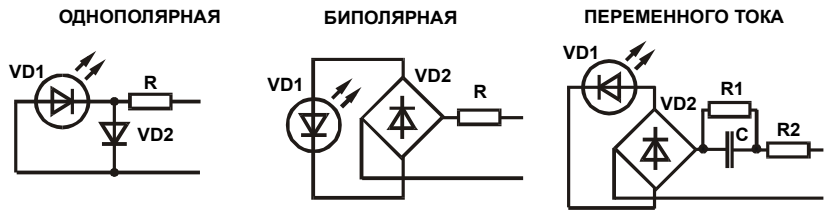
## ЭТИКЕТКА

**СКЛ-14** – полупроводниковые коммутаторные лампы, изготовленные с рассеивающим окрашенным в цвет свечения плоским излучателем.

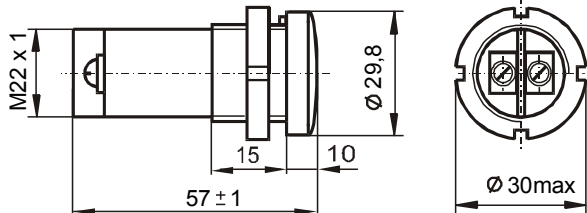
**СКЛ-14** не имеет цоколя. Контакты винтовые. Предназначена для установки на панели без патрона. Крепление к панели при помощи гайки.

Область применения: пульты управления и сигнализации АЭС, железных дорог, системы и средства связи, энергетика, радиопромышленность, бытовая техника и т.д.

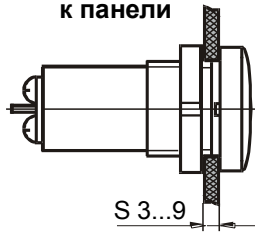
### СХЕМА ЭЛЕКТРИЧЕСКАЯ ФУНКЦИОНАЛЬНАЯ



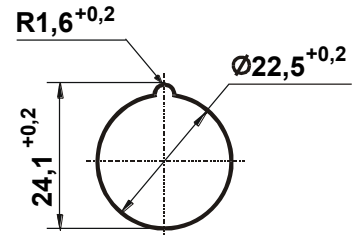
### ГАБАРИТНЫЙ ЧЕРТЕЖ



### Крепление к панели



### УСТАНОВОЧНОЕ ОТВЕРСТИЕ В ПАНЕЛИ



### ОСНОВНЫЕ ПАРАМЕТРЫ

Цвет свечения	Рабочее напряжение, В	Рабочий ток, мА, не более	Сила света, мкд, не менее

Драгоценных металлов не содержится

### СВЕДЕНИЯ О ПРИЕМКЕ

Лампа полупроводниковая коммутаторная СКЛ 14 \_\_\_\_\_ соответствует ТУ 6349-001-75381853-2006

Штамп ОТК

Дата выпуска

# Светодиодная коммутаторная лампа СКЛ-14 (Плоский излучатель)

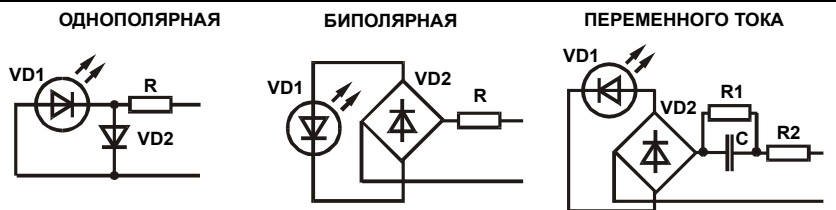
## ЭТИКЕТКА

**СКЛ-14** – полупроводниковые коммутаторные лампы, изготовленные с рассеивающим окрашенным в цвет свечения плоским излучателем.

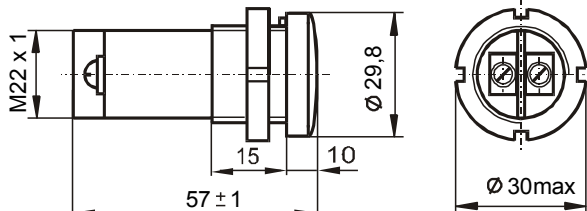
**СКЛ-14** не имеет цоколя. Контакты винтовые. Предназначена для установки на панели без патрона. Крепление к панели при помощи гайки.

Область применения: пульты управления и сигнализации АЭС, железных дорог, системы и средства связи, энергетика, радиопромышленность, бытовая техника и т.д.

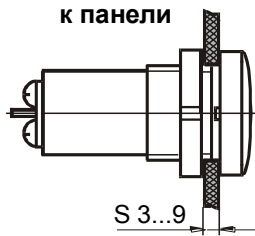
### СХЕМА ЭЛЕКТРИЧЕСКАЯ ФУНКЦИОНАЛЬНАЯ



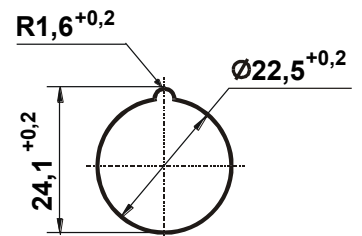
### ГАБАРИТНЫЙ ЧЕРТЕЖ



### Крепление к панели



### УСТАНОВОЧНОЕ ОТВЕРСТИЕ В ПАНЕЛИ



### ОСНОВНЫЕ ПАРАМЕТРЫ

Цвет свечения	Рабочее напряжение, В	Рабочий ток, мА, не более	Сила света, мкд, не менее

Драгоценных металлов не содержится

### СВЕДЕНИЯ О ПРИЕМКЕ

Лампа полупроводниковая коммутаторная СКЛ 14 \_\_\_\_\_ соответствует ТУ 6349-001-75381853-2006

Штамп ОТК

Дата выпуска