

QND-8020R



Network

Купольные

QND-8020R

Купольная ИК-камера 5М H.265



Ключевая особенность

- Макс. Разрешение 5 мегапикселей (2592 x 1944)
- Фиксированный объектив 4 мм.
- 0,15 люкс (цветной режим), 0 люкс (ч/б, ИК-подсветка включена)
- H.265, H.264, поддержка кодека MJPEG, многопоточная передача
- День и ночь (ICR), широкий динамический диапазон (120 дБ)
- Вмешательство, обнаружение движения, обнаружение расфокусировки
- Слот для памяти Micro SD/SDHC/SDXC (макс. 128 ГБ)
- Вид на коридор, поддержка WiseStream II
- Длина ИК-видимой области 20 м (65,62 фута)

Совместимые аксессуары

(Необязательный)



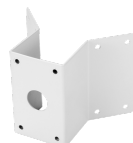
СБП-120WMW



СБП-300ЛМВ



СБП-300WMW1



СБП-300кМВт



СБП-300БВ



СПГ-ИНД12Б



СБП-300ПМВ



СПБ-INW13



СБП-300WMW



СБП-300НБВ



СБП-300ЦМВ



СБП-300НМВ7

QND-8020R

Купольная ИК-камера 5М Н.265



Технические характеристики

Видео	
Устройство обработки изображений	КМОП 1/2,8 дюйма
Разрешение	Режим 5 МП: 2592x1944, 1920x1080, 1280x960, 1280x720, 800x600, 800x448, 720x576, 720x480, 640x480, 640x360, 320x240 Режим 4 МП: 2560x1440, 1920x1080, 1280x960, 1280x720, 800x600, 800x448, 720x576, 720x480, 640x480, 640x360, 320x240
Макс. Частота кадров	Н.265/Н.264: Макс. 30/25 кадров/с (60 Гц/50 Гц) MJPEG: Макс. 15 кадров в секунду(@5MP Макс. 2 кадра в секунду)
Мин. Освещение	Цвет: 0,15 люкс (F1,6, 1/30 сек, 30IRE) ЧБ: 0,015 люкс (F1,6, 1/30 с, 30IRE), 0 люкс (ИК-подсветка включена)
Видео выход	CVBS: 1,0 В (размах) / 75 Ом, композитный, 720x480(N), 720x576(P) для установки
Объектив	
Фокусное расстояние (коэффициент масштабирования)	4,0 мм с фиксированным фокусным расстоянием
Макс. Соотношение диафрагмы	F1.6
Угловое поле зрения	Г: 80°/В: 59°/Г: 106°
Управление фокусом	Зафиксированный
Панорамирование/наклон/поворот	
Диапазон панорамирования/наклона/поворота	0°~350° / 0°~67° / 0°~355°
Оперативный	
Название камеры	Отображается до 85 символов
День Ночь	Авто(ICR)
Компенсация подсветки	БЛК, WDR, SDR
Широкий динамический диапазон	120 дБ
Цифровое шумоподавление	ССНР
Обнаружение движения	4ea, полигональные зоны
Маскирование конфиденциальности	6ea, прямоугольные зоны
Взять под контроль	Низкий/Средний/Высокий
Баланс белого	ATW / AWC / Ручной / В помещении / На открытом воздухе
НРС	Поддерживать
Электронная выдержка затвора	Минимум/Максимум/Подавление мерцания (1/5~1/12 000 с)
Ротация видео	Откидная панель, Зеркало, Вид в коридор (90°/270°)
Аналитика	Обнаружение движения, вмешательство, обнаружение расфокусировки, виртуальная зона (вторжение/вход/выход), виртуальная линия (пересечение/направление)
Сигнализация ввода/вывода	Вход 1 шт. / Выход 1 шт.
Триггеры тревоги	Аналитика, отключение сети, вход тревоги

Дизайн и технические характеристики могут быть изменены без предварительного уведомления. Последнюю информацию/спецификацию продукта можно найти по адресу

HanwhaVision.com. Hanwha Vision ранее известна как Hanwha Techwin.

Тревожные события	<p>Когда сработал сигнал тревоги</p> <ul style="list-style-type: none"> - Загрузка файла (изображения): электронная почта/FTP - Уведомление: электронная почта - Запись: запись на SD/SDHC/SDXC или NAS при срабатывании события. - Выход тревоги - Передача: предустановка PTZ
Тип света	ИК-светодиод (850 нм)
Легкая видимая длина	20 м (65,62 фута)
Сеть	
Ethernet	РДЖ-45(10/100БАСЭ-Т)
Сжатие видео	H.265/H.264: основной/высокий, MJPEG
Умный кодек	Мудрый потокII
Контроль битрейта	H.264/H.265: CBR или VBR MJPEG: VBR
Потоковое вещание	Одноадресная передача (6 пользователей) / Многоадресная передача нескольких потоков (до 3 профилей)
Протокол	IPv4, IPv6, TCP/IP, UDP/IP, RTP(UDP), RTP(TCP), RTCP, RTSP, NTP, HTTP, HTTPS, SSL/TLS, DHCP, FTP, SMTP, ICMP, IGMP, SNMPv1/v2c/v3(MIB-2), ARP, DNS, DDNS, QoS, UPnP, Bonjour, LLDP
Интерфейс прикладного программирования	Профиль ONVIF S/G/T СУНАПИ (HTTP API) Открытая платформа Wisenet
Безопасность	
Защита ОС/прошивки	Шифрование прошивки
Аутентификация пользователя	Дайджест-аутентификация, предотвращение атак методом перебора
Сетевая Аутентификация	Аутентификация 802.1X (EAP-TLS, EAP-LEAP, EAP-PEAP MSCHAPv2)
Безопасная связь	HTTPS, SRTP, WSS (безопасный веб-сокет)
Контроль доступа	Контроль доступа на основе IP-адреса
Защита данных	Шифрование аутентификационной информации, шифрование со сжатием ZIP
Аудит	Управление доступом пользователей/системой/журналом событий
Идентификатор устройства	Сертификат устройства (частный корневой центр сертификации Hanwha)
Безопасное хранение	Шифрование раздела SD-карты
Общий	
Язык веб-страницы	Русский, Английский, Корейский, Китайский, Французский, Итальянский, Испанский, Немецкий, Японский, Португальский, Чешский, Польский, Турецкий, Нидерландский
Пограничное хранилище	Микро SD/SDHC/SDXC 1 слот 128 ГБ
Память	512 МБ ОЗУ, 256 МБ флэш-памяти
Экологическая и электрическая	
Рабочая температура/влажность	- 10°C~+55°C(+14°F~+131°F) / относительная влажность 0~90% (без конденсации)
Температура хранения/влажность	- 30°C~+60°C(-22°F~+140°F) / 0~90% относительной влажности
Входное напряжение	PoE(IEEE802.3af, класс 3)
Потребляемая мощность	PoE: Макс. 6,80 Вт, типично 5,00 Вт.
Механический	
Цвет/Материал	Белый/Пластик, Алюминий
Код RAL	RAL9003
Размеры продукта/вес	ø110,6x89,5 мм (ø4,35x3,52 дюйма), 360 г (0,79 фунта)
Подвесное крепление (купол)	СБП-300НМW7

ДОРИ (стандарт EN62676-4)

Обнаружение (25 частей на миллион/8 частей на миллион)	62,0 м (203,39 фута)
--	----------------------

Соблюдайте (63PPF/19PPF)	24,8 м (81,36 фута)
--------------------------	---------------------

Распознавание (125 страниц в минуту/38 страниц в минуту)	12,4 м (40,68 футов)
--	----------------------

Идентификация (250 страниц в минуту/76 страниц в минуту)	6,2 м (20,34 фута)
--	--------------------

QND-8020R

Купольная ИК-камера 5М Н.265



САПР

Единица: мм [дюйм]

QND-8010R/8020R/8030R
UNIT : mm[inch]

