

Diora Piton 35/4800 Г90 4К А

Артикул: DP35G90-4K-A

Цена: 16 114 рублей

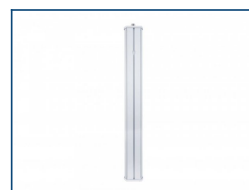
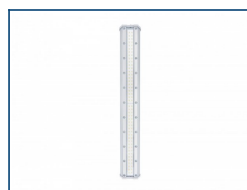
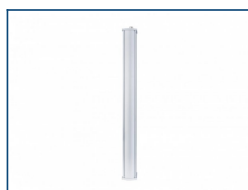


Назначение

Общее и акцентированное освещение складов, промышленных площадок, спортивных сооружений, магазинов, автомоек. В комплекте с защитным стеклом могут быть использованы в качестве архитектурного освещения.

О светильнике

- Аварийное исполнение
- Устойчив к агрессивным средам
- КСС Г90
- Рефлекторная высокоэффективная оптика
- Наличие защитного угла 43°
- Прекрасное промышленное решение для выстраивания светильников в линию, имеются подвесное и настенное крепления
- Великолепно подходит для архитектурного освещения



ОПИСАНИЕ

Установка

По запросу комплектуется одним из пяти видов креплений: консольное крепление на трубу; поворотная лира; тросовый подвес; рым-болт; металлические скобы для накладного монтажа.

Электрическое подключение

Кабель с сечением не менее 4x0,75 мм с помощью клеммника. Клеммник не входит в комплект поставки

Конструкция

Корпус изготовлен из экструдированного алюминиевого профиля (сплав АД31Т1) с анодированным покрытием. Рассеиватель крепится с помощью прижимных алюминиевых планок. Боковые крышки из литого под давлением алюминия имеют коэффициент расширения, идентичный материалу корпуса. Силиконовые уплотнители защищают источник питания от влаги.

Драйвер

Одностадийный двухкаскадный с гальванической развязкой и активным корректором мощности. Аварийный блок питания позволяет при отключении напряжения в сети работать 2 часа автономно. Питание осуществляется за счет литий-ионного аккумулятора, встроенного в корпус драйвера (2,4 Ah).

Оптическая часть

Защитное стекло из стабилизированного ударопрочного оптического поликарбоната. Рефлекторная решетка изготовлена из пластика. Она обеспечивает защитный угол 43°, сводящий к минимуму слепящий эффект.

Комплект поставки

- Светильник с рассеивателем и драйвером в сборе [1 шт]. Крепление не входит в комплект поставки.

ТИПЫ КРЕПЛЕНИЙ



Кронштейн консоль поворотная Piton/Angar (комплект)



Кронштейн консольный Piton/Angar (комплект)



Кронштейн поворотный Piton (комплект)



Кронштейн Piton тросовый подвес (комплект)



Кронштейн Diora Piton рым-болт (комплект)

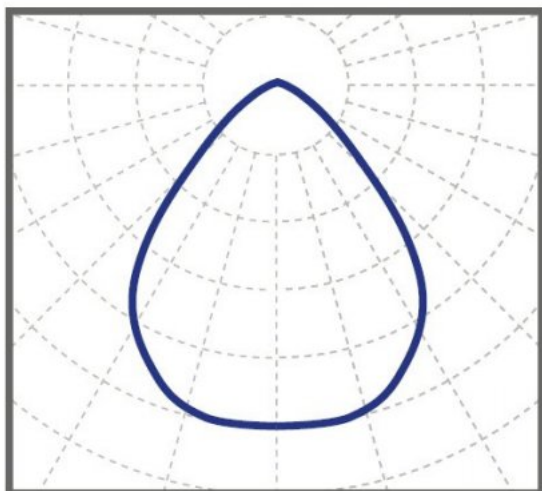


Скобы для накладного монтажа на стену Piton (комплект)

ТЕХНИЧЕСКИЕ ХАРАКТЕРИСТИКИ

| | |
|---|--|
| Мощность, Вт | 35 |
| Световой поток, лм | 4800 |
| Световая отдача, лм/Вт | 137 |
| Кривая силы света (КСС) | глубокая Г90 |
| Угол расходимости светового потока | 85x90 |
| Габаритные размеры (без крепления) | 620 x 75 x 59 |
| Установочные размеры (с креплением) | 620 x 75 x 59 |
| Масса нетто, кг | 1.4 |
| Масса брутто, кг | 1.55 |
| Размер упаковки (ГxШxВ), мм | 683x89x91 |
| Объем упаковки, м ³ | 0.005532 |
| Напряжение питания переменного тока, В | 176..264 |
| Номинальная частота напряжения питания, Гц | 50-60 |
| Напряжение питания постоянного тока, В | 180..370 |
| Марка светодиодов | Samsung |
| Количество светодиодов, шт | 88 |
| Цветовая температура, К | 4000 |
| Индекс цветопередачи, Ra | 80 |
| Коэффициент мощности заявляемый, Pf | 0.95 |
| Коэффициент пульсации светового потока, % | 1 |
| Температура эксплуатации, С | +10..40 |
| Вид климатического исполнения | УХЛ1 |
| Класс защиты от поражения электрическим током | I |
| Класс энергоэффективности | A+ |
| Степень защиты от пыли и влаги | IP65 |
| Ударопрочность (IK) | 05 |
| Исполнение блока питания | Одностадийный двухкаскадный с гальванической развязкой и активным корректором мощности |
| Гарантийный срок, лет | 5 |
| Количество часов работы, ч | 100000 |

Diora Piton



глубокая Г90 85°x90°

ЧЕРТЁЖ

