

ПАСПОРТ ИЗДЕЛИЯ

Светодиодный светильник ДПО-102

Внимание! Перед установкой и использованием светильника внимательно прочитайте инструкцию и сохраняйте ее до конца эксплуатации!

ОБЩИЕ СВЕДЕНИЯ

Светодиодные светильники торговой марки INNOLUX серии ДПО-102 предназначены для общего освещения административно-общественных помещений и для работы в сети переменного тока с номинальным напряжением 230 В (допустимый диапазон входного напряжения 176–264 В) и частотой 50/60 Гц. Качество электроэнергии должно соответствовать ГОСТ 32144-2013. Светильник может использоваться только для внутреннего освещения.

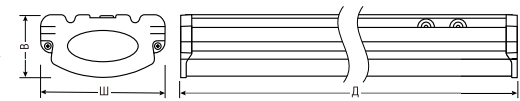
КОМПЛЕКТ ПСТАВКИ

Светильник – 1 шт.

Паспорт изделия – 1 экз.

Монтажный комплект – 1 шт.

ГАБАРИТНЫЕ РАЗМЕРЫ



ИНФОРМАЦИЯ ПО БЕЗОПАСНОСТИ

Во избежание ошибок при установке и использовании обратитесь к квалифицированному электрику.

- Работы по установке и обслуживанию светильника можно проводить, только убедившись в том, что питание сети отключено.
- При эксплуатации необходимо располагать светильник и электропроводку вдали от химически активной среды, горючих и легковоспламеняющихся предметов и поверхностей.
- Светильник может быть установлен непосредственно на поверхность из нормально воспламеняющихся материалов.
- Регулярно проверяйте все электрические соединения и целостность проводки. Запрещено подключение и использование светильника при поврежденной электропроводке.
- Запрещено производить подключение светильника проводом с нетермостойкой изоляцией.
- При повреждениях светильника, нарушающих его целостность, эксплуатировать светильник запрещено.
- Загрязненный рассеиватель протирать мягкой тканью без применения абразивных чистящих средств.
- При обнаружении неисправности обесточьте светильник и обратитесь к квалифицированному электрику для выявления причины.
- При выходе из строя светильника в течение гарантийного срока, его можно обменять по гарантии в точке продажи. При выходе из строя светильника после истечения срока службы, утилизируйте его согласно пункту об утилизации настоящего паспорта.

ПОДГОТОВКА СВЕТИЛЬНИКА К РАБОТЕ

- Обесточьте и подготовьте сетевой кабель (трехжильный кабель с сечением 0,5–1,5 мм², в комплект не входит). Извлеките светильник из упаковки.
- Снимите рассеиватель (1), выньте монтажный набор, Рис. 1.
- Наметьте и просверлите два отверстия в стене или потолке по месту установки. Установите пластмассовые дюбели из монтажного комплекта в отверстия.
- Установите силиконовые кабельные вводы из монтажного комплекта в отверстия в корпусе светильника (2), Рис. 1. Введите сетевые провода через отверстие в корпусе и подключите к клеммной колодке на панели в соответствии с указанной маркировкой клеммы L, N, как показано на Схеме 1. Желто-зеленый кабель присоедините к клемме, обозначенной знаком «земление» (⊕). Проверьте надежность электрических соединений.

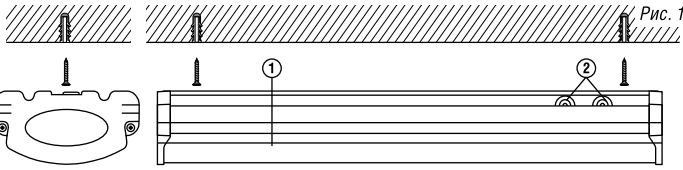
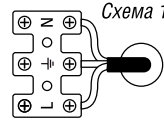


Рис. 1

- Светодиодные светильники серии ДПО-102 устанавливаются двумя способами монтажа: накладным и подвесным. Для монтажа к потолку/стене или к подвесу используйте отверстия в задней стенке светильника. Комплекты для подвешивания приобретаются отдельно (артикул – 80 697/80 698).
- Закрепите рассеиватель. Убедитесь в надежности фиксации.

При необходимости подключайте светильники в линию, используя отверстие в корпусе светильника (2). В одну линию от одной сети электропитания можно подключить не более 82 (для 18 Вт), 50 (для 32 Вт), 40 (для 40 Вт), 32 (для 50 Вт), 27 (для 60 Вт) и 21 (для 75 Вт) светильников.

Внимание! Подключение заземляющего провода к светильнику обязательно!



ХРАНЕНИЕ, ТРАНСПОРТИРОВКА И УТИЛИЗАЦИЯ

Хранить в упаковке производителя в помещениях с естественной вентиляцией при температуре от -50 до +40 °С и относительной влажности не более 80%. Не допускать воздействия влаги. Условия хранения должны соответствовать группе 2С по ГОСТ 15150-69. Транспортировать в упаковке производителя любым видом транспорта, при условии защиты от механических повреждений. Условия транспортирования светильников должны соответствовать группе Ж по ГОСТ 23216-78. Светильники хранятся уложенными в стеллажах или на поддонах в штабелях высотой не более 1,5 метра. Хранение светильников должно обеспечивать их защиту от механических повреждений. Светильник не содержит токсичных материалов. О способах утилизации данного продукта узнавайте в местных органах власти.

СЕРТИФИКАЦИЯ

Товар сертифицирован согласно действующим Техническим Регламентом Таможенного Союза. Информация о сертификации нанесена на индивидуальной упаковке.



ГАРАНТИЙНЫЕ ОБЯЗАТЕЛЬСТВА

Гарантийный срок службы составляет 7 лет с даты покупки светильника, при условии соблюдения правил эксплуатации, установки, транспортировки и хранения. Замена вышедшего из строя светильника осуществляется в точке продажи в заводской упаковке, при полной комплектации и при отсутствии механических повреждений.

Дата производства нанесена на корпусе светильника в формате КДДММГГХ, где первая буква обозначает код завода-изготовителя, ДД – день, ММ – месяц, ГГ – год, Х – номер бригады (число от 1 до 9)

ИНФОРМАЦИЯ ОБ ИЗГОТОВИТЕЛЕ

Сделано в России. Изготовитель: ООО «Каскад».

141607, Московская обл., г.о. Клин, г. Клин, тер. Клиновотранс, д. 4/1, стр. 2

www.innolux.pro

ТЕХНИЧЕСКИЕ ХАРАКТЕРИСТИКИ

Код продукта	ДПО-102-МП-18-600-3К-IP20	ДПО-102-МП-18-600-4К-IP20	ДПО-102-МП-18-600-5К-IP20	ДПО-102-МП-32-1200-3К-IP20	ДПО-102-МП-32-1200-4К-IP20	ДПО-102-МП-32-1200-5К-IP20	ДПО-102-МП-40-1200-3К-IP20	ДПО-102-МП-40-1200-4К-IP20	ДПО-102-МП-40-1200-5К-IP20	ДПО-102-МП-50-1500-3К-IP20	ДПО-102-МП-50-1500-4К-IP20	ДПО-102-МП-50-1500-5К-IP20	ДПО-102-МП-60-1500-3К-IP20	ДПО-102-МП-60-1500-4К-IP20	ДПО-102-МП-60-1500-5К-IP20	ДПО-102-МП-75-1500-3К-IP20	ДПО-102-МП-75-1500-4К-IP20	ДПО-102-МП-75-1500-5К-IP20
Тип рассеивателя	опал																	
Цвет корпуса	белый																	
Мощность, Вт	18			32			40			50			60			75		
Напряжение питания, В	176-264																	
Номинальная частота напряжения, Гц	50/60																	
Сила тока, А	0,09			0,14			0,18			0,22			0,27			0,34		
Цветовая температура, К	3000	4000	5000	3000	4000	5000	3000	4000	5000	3000	4000	5000	3000	4000	5000	3000	4000	5000
Световой поток светильника, лм	2250			4400			5300			6400			8000			9600		
Световая отдача, лм/Вт	125			138			133			128			133			128		
Индекс цветопередачи	>80																	
Коэффициент пульсации	<1%																	
Коэффициент мощности (cos φ)	>0,85			>0,97														
Степень защиты от пыли и влаги по ГОСТ 14254-2015	IP20																	
Диммирование	нет																	
Класс защиты от поражения электрич. током	I																	
Количество модулей, шт.	2																	
Количество светодиодов, шт.	72			144			192			270			360			450		
Бренд и типоразмер светодиодов	HONGLI SMD 2835																	
Угол светового потока	110°																	
Класс светораспределения по ГОСТ 34819-2021	П																	
Тип кривой силы света по ГОСТ 34819-2021	Д																	
Климатическое исполнение по ГОСТ 15150-69	УХЛ4																	
Диапазон рабочих температур, °С	-25...+40																	
Сечение подключаемых проводников, мм²	0,5-1,5																	
Энергоэффективность	А+																	
Способ монтажа	накладной /подвесной																	
Материал корпуса	алюминий																	
Материал рассеивателя	поликарбонат																	
Максимальное количество подключаемых в линию светильников, шт.	82			50			40			32			27			21		
Размеры светильника (ДхШхВ), мм	650x114x58			1200x114x58			1500x114x58			1500x114x58			1500x114x58			1500x114x58		
Вес светильника, кг	0,75			1,3			1,7			2,2			2,7			3,2		
Срок службы, ч	80 000																	
Гарантия, лет	7																	