

РУКОВОДСТВО ПО ЭКСПЛУАТАЦИИ ГИБРИДНОГО DVR

1. Режим работы (режим DVR, смешанный режим, режим NVR)

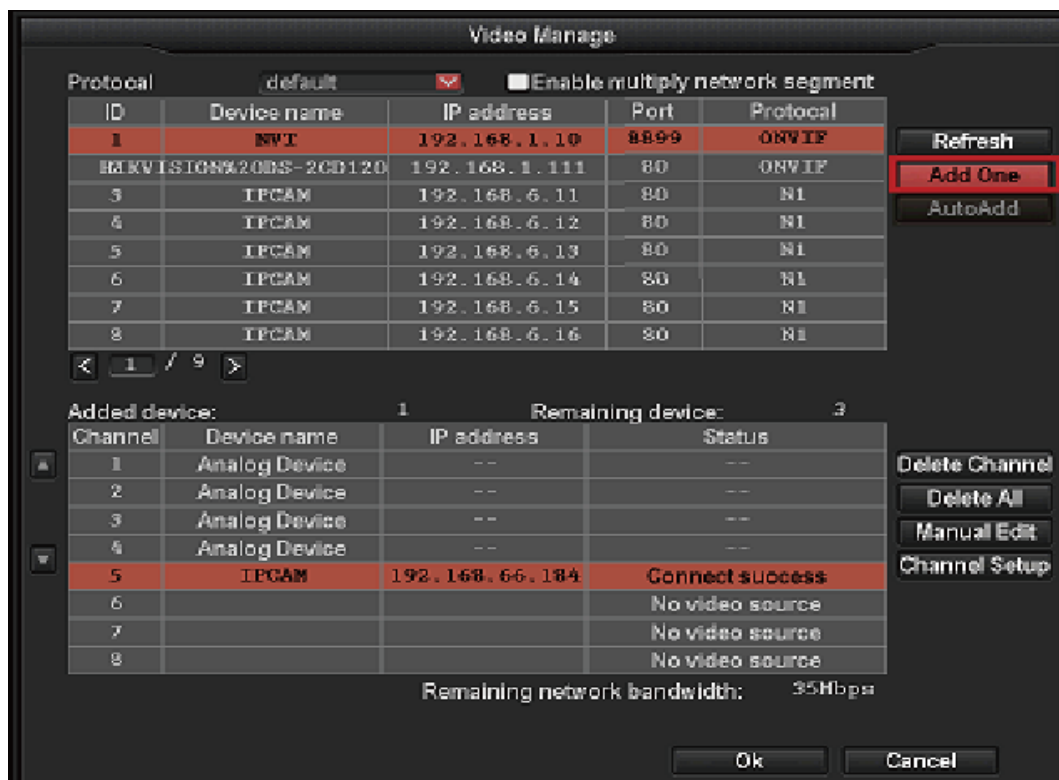
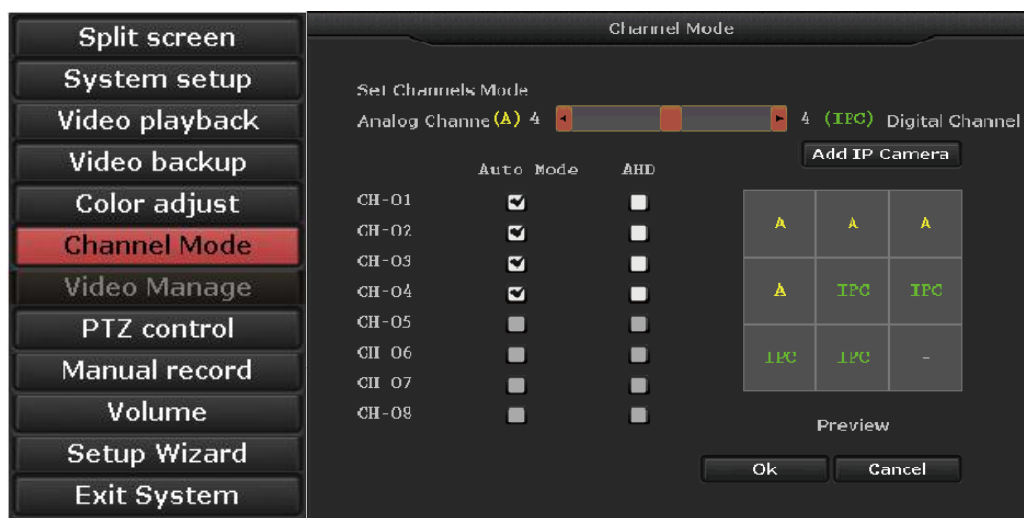
Шаг 1: правой кнопкой мыши кликните "режим канала";

Шаг 2: выберите соответствующий режим работы канала (IP, AHD, TVI, CVBS)

Передвигая мышью ползунок, можно задать количество аналоговых и цифровых камер DVR, после завершения настройки нажмите ОК, чтобы сохранить.






Подсказка: По умолчанию устройство настроено в режиме аналогового регистратора. Для добавления IP камер, необходимо, перемещая ползунок в меню «Режим каналов», выбрать необходимое количество подключаемых IP камер и сохранить. После этого регистратор перезагрузится и будет доступен в гибридном режиме.

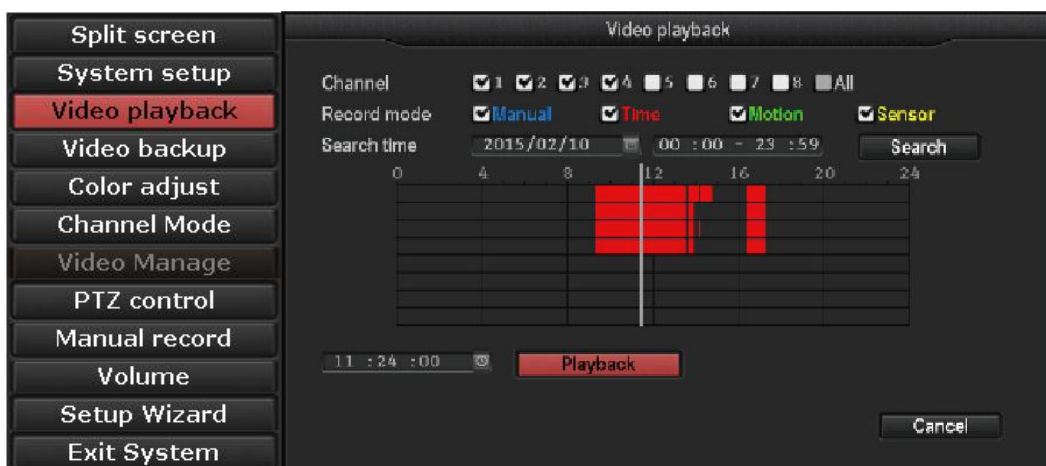
DVR по умолчанию настроен в аналоговом режиме, он может автоматически идентифицировать аналоговые (CVBS), AHD и TVI камеры. Если по каким-то причинам DVR не может определить вид камеры, можно вручную установить нужный режим работы канала (AHD/TVI/CVBS).



2. Воспроизведение

Шаги: Щелкните правой кнопкой мыши в главном меню -> нажмите Воспроизведение видео -> выберите Ручной поиск -> нажмите кнопку Поиск, появится список записей -> задайте определенное время -> нажмите кнопку воспроизведения

Советы:  воспроизведение предыдущего фрагмента видеозаписи,  воспроизведение следующего фрагмента видеозаписи,  воспроизведение,  режим паузы воспроизведения,  ускоренная перемотка вперед x2, x4, x8.



3. Резервное копирование

Шаги: Щелкните правой кнопкой мыши в главном меню -> выберите резервную копию видео -> выберите канал -> выберите режим записи -> настройте "время поиска", -> нажмите кнопку поиска, появятся записи -> выберите видео, для которого необходимо создать резервную копию -> выберите резервную копию видео

Советы: Максимальная поддержка флэш-диска для резервного копирования 32Гб.

Split screen
System setup
Video playback
Video backup
Color adjust
Channel Mode
Video Manage
PTZ control
Manual record
Volume
Setup Wizard
Exit System

Video backup

Channel 1 2 3 4 All

Record mode Manual Time Motion Sensor

Search time 2016/04/30 00 : 00 - 23 : 59

ID	Channe	Mode	Begin time	End time	Duration	Size	Select
							<input type="checkbox"/>
							<input type="checkbox"/>
							<input type="checkbox"/>
							<input type="checkbox"/>
							<input type="checkbox"/>
							<input type="checkbox"/>
							<input type="checkbox"/>

< 1 /1 > USB storage

Video backup

Channel 1 2 3 4 5 6 7 8 All

Record mode Manual Time Motion Sensor

Search time 2015/02/12 00 : 00 - 23 : 59

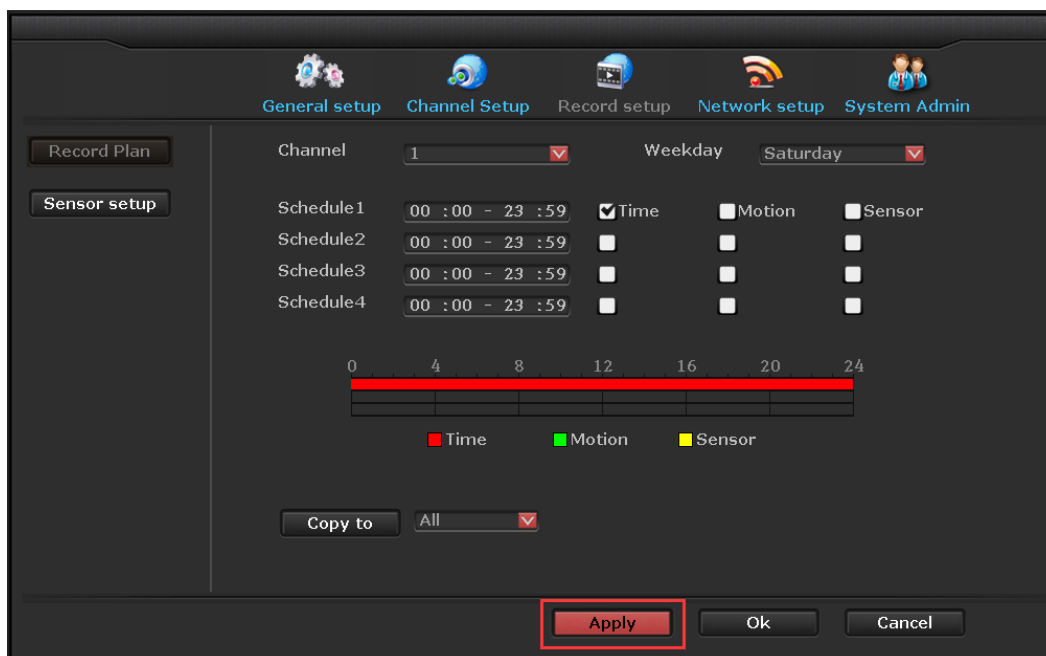
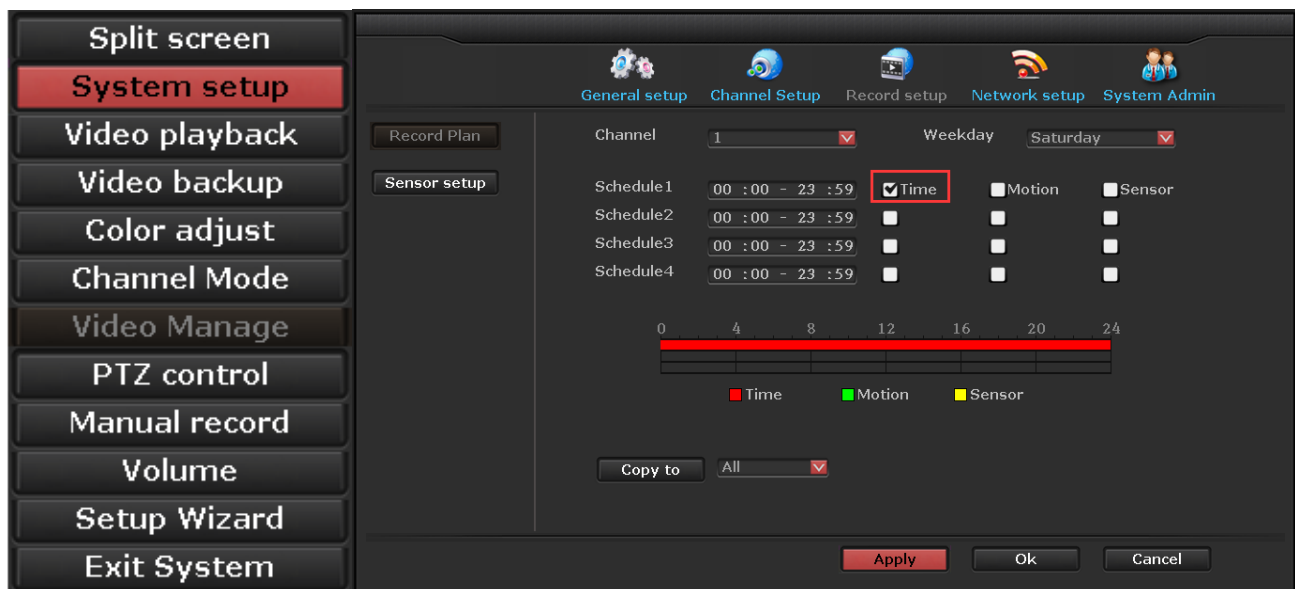
ID	Channel	Mode	Begin time	End time	Duration	Size	Select
1	8	Time	09:01:21	09:10:10	00:08:49	3M	<input checked="" type="checkbox"/>
2	7	Time	09:01:21	09:10:10	00:08:49	3M	<input type="checkbox"/>
3	6	Time	09:01:21	09:10:10	00:08:49	3M	<input type="checkbox"/>
4	5	Time	09:01:21	09:10:10	00:08:49	3M	<input type="checkbox"/>
5	4	Time	09:01:21	09:10:10	00:08:49	3M	<input type="checkbox"/>
6	3	Time	09:01:21	09:10:10	00:08:49	3M	<input type="checkbox"/>
7	2	Time	09:01:21	09:10:10	00:08:49	3M	<input type="checkbox"/>
8	1	Time	09:01:21	09:10:10	00:08:49	3M	<input type="checkbox"/>

< 1 /1 > USB storage

4. Настройка записи

Шаг: Щелкните правой кнопкой мыши в главном меню -> Настройка системы -> Настройка записи -> задайте время -> выбрать время, выбрать каналы, на которые надо скопировать -> нажмите Копировать -> нажмите кнопку Да, чтобы сохранить настройки.

Советы: Перед тем как установить настройки записи, пожалуйста, убедитесь, что в DVR установлен отформатированный жесткий диск.



5. Создание Esee ID

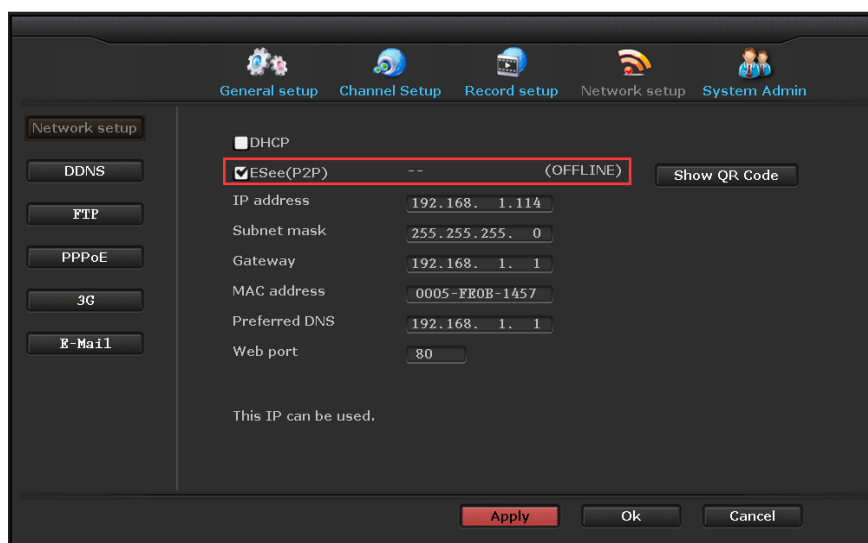
Перед созданием Esee ID, убедитесь, что DVR подключен к LAN.

Шаги: Щелкните правой кнопкой мыши в главном меню -> Настройка системы -> Настройка сети.

Если пользователь знает настройки LAN, то присвойте регистратору свободный IP-адрес, введите значение маски и шлюза вручную, чтобы получить Esee ID. При подключении DVR к сети интернет будет сгенерирован идентификатор Esee (P2P).

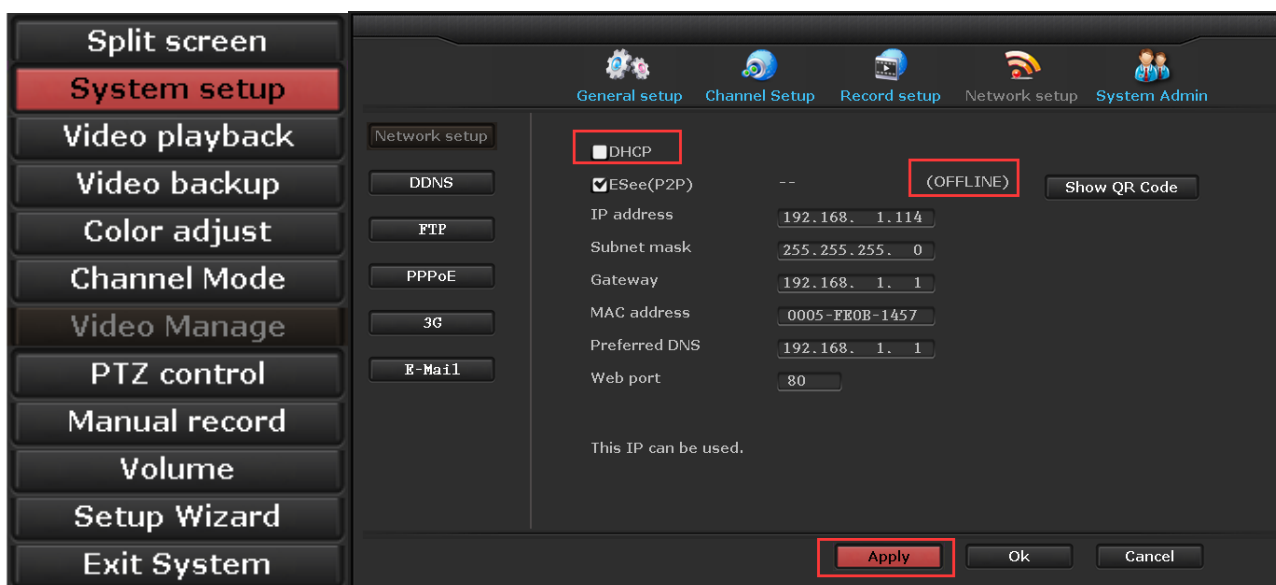


The screenshot shows the 'System setup' menu on the left with 'Network setup' selected. The main panel displays network configuration options. The 'ESee(P2P)' checkbox is checked, and the status is '(OFFLINE)'. The IP address is set to 192.168.1.114, and the subnet mask is 255.255.255.0. Other fields include Gateway (192.168.1.1), MAC address (0005-FE0B-1457), Preferred DNS (192.168.1.1), and Web port (80). Buttons for 'Apply', 'Ok', and 'Cancel' are at the bottom.

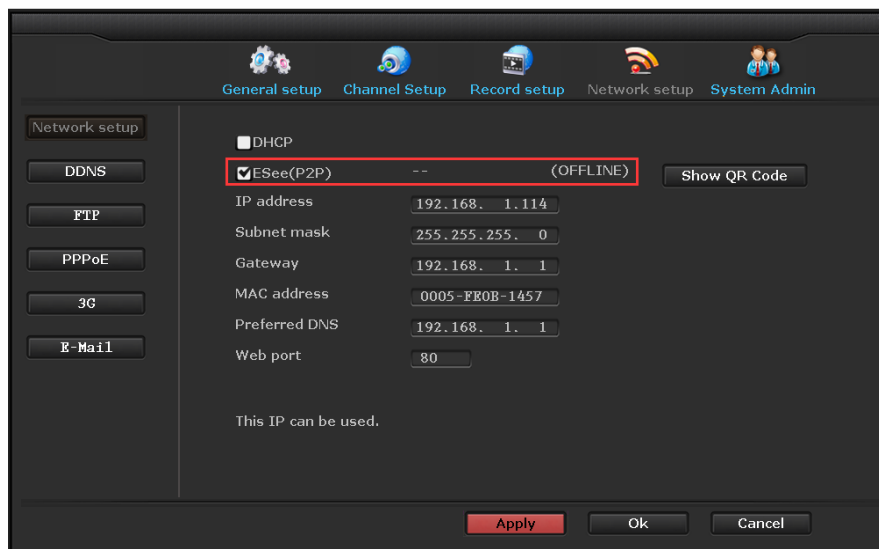


This screenshot is similar to the one above, but the 'DHCP' checkbox is unchecked, and the 'ESee(P2P)' checkbox is checked. The status next to 'ESee(P2P)' is '(OFFLINE)'. The IP address and other network settings remain the same. The 'Apply' button is highlighted in red.

Если пользователь не знает настройки локальной сети, или DVR находится в независимой сети, вы можете выбрать DHCP подключение, чтобы получить доступный IP-адрес. После того, как DVR получит IP-адрес, он сгенерирует Esee ID автоматически.



This screenshot shows the 'DHCP' checkbox selected, and the 'ESee(P2P)' checkbox is unchecked. The status next to 'ESee(P2P)' is '(OFFLINE)'. The IP address and other network settings remain the same. The 'Apply' button is highlighted in red.



6. Доступ в локальной сети (LAN)

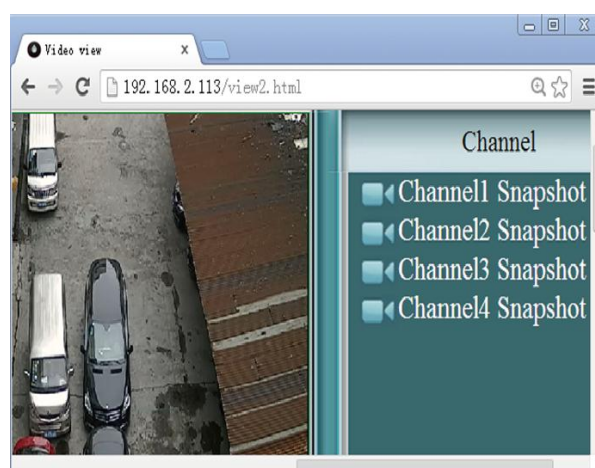
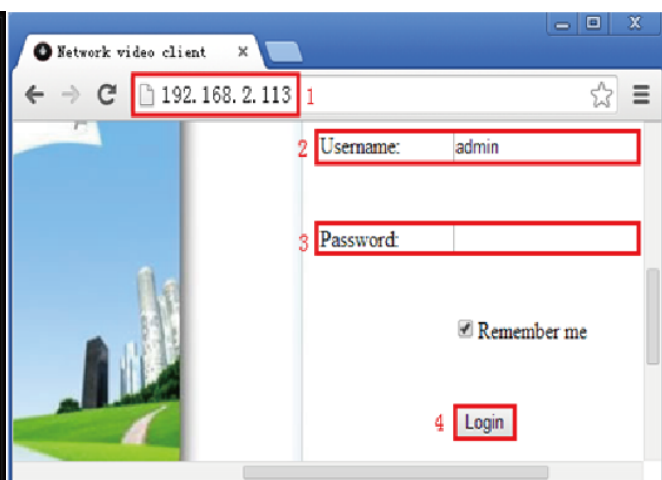
Доступ с помощью компьютера, который находится в одной сети с DVR.

Шаг 1: Щелкните правой кнопкой мыши, в главном меню -> Настройка системы -> Настройка сети -> Проверьте IP адрес DVR и сохранить его.

Шаг 2: Доступ с помощью компьютера в локальной сети, введите IP-адрес видеорегистратора в браузере IE и порт (нет необходимости вводить, если порт 80), войдите в систему, введя имя пользователя и пароль.

Шаг 3: Если все прошло успешно, вы увидите видео.

Советы: Пожалуйста, убедитесь, что DVR и компьютер находятся в одном сегменте сети.



7. Доступ через глобальную сеть (WAN)

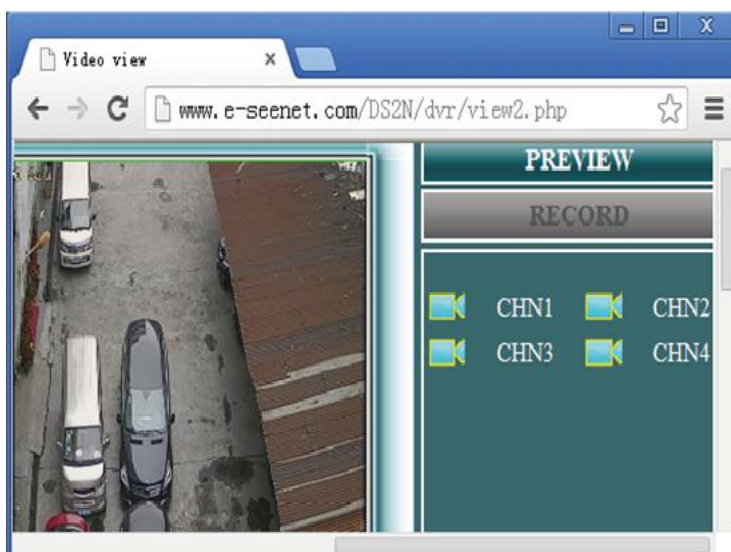
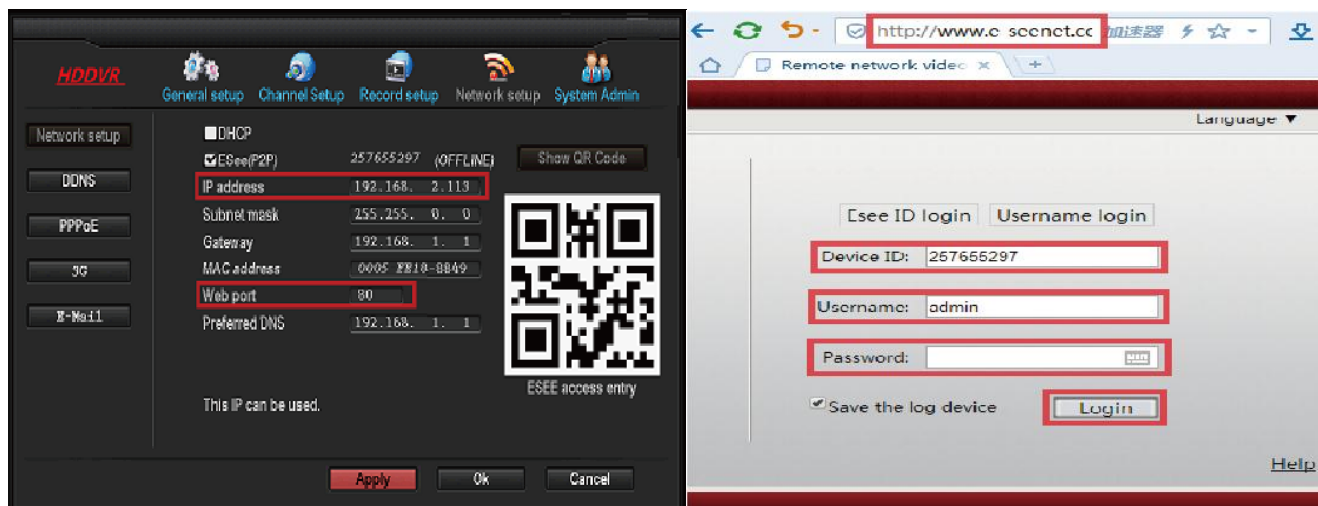
Доступ с помощью компьютера, который находится в другой сети с DVR

Шаг 1: Щелкните правой кнопкой мыши, в главном меню -> Настройка системы -> Настройка сети -> Проверьте Esee ID и сохраните его.

Шаг 2: Откройте браузер IE, введите в адресной строке www.e-seenet.com/help/download.php, также вводите Esee ID, имя пользователя и пароль, а затем войдите и проверьте видео.

Шаг 3: Если все прошло успешно, вы получите видео.

Подсказки: Качество видео и плавность картинки зависит от скорости загрузки видеорегистратора и скорости загрузки компьютера, на каждый канал нужно выше 30 кб/с.



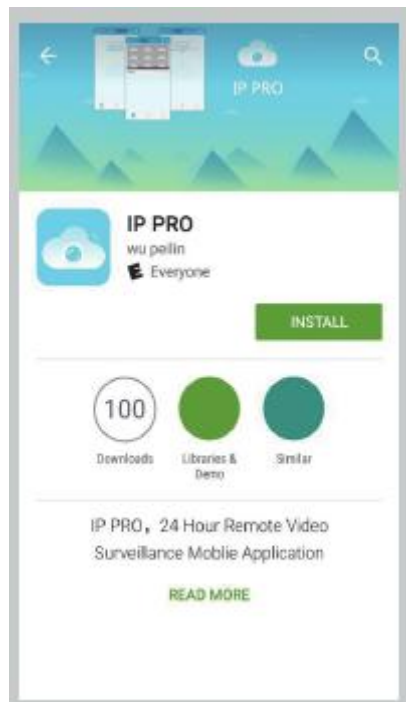
8. Загрузка и установка мобильного приложения

Способ 1: перейдите по ссылке <http://www.dvr163.com/download/indexm.php?p=ippro> в браузере мобильного телефона, нажмите «установить» для загрузки и установки APP.

Способ 2: Пожалуйста, отсканируйте QR-код в инструкции, для того чтобы загрузить мобильное приложение.



Приложение для iPhone



Приложение для Android



QR-код для загрузки приложения

9. Esee мобильное приложение (IP-PRO)

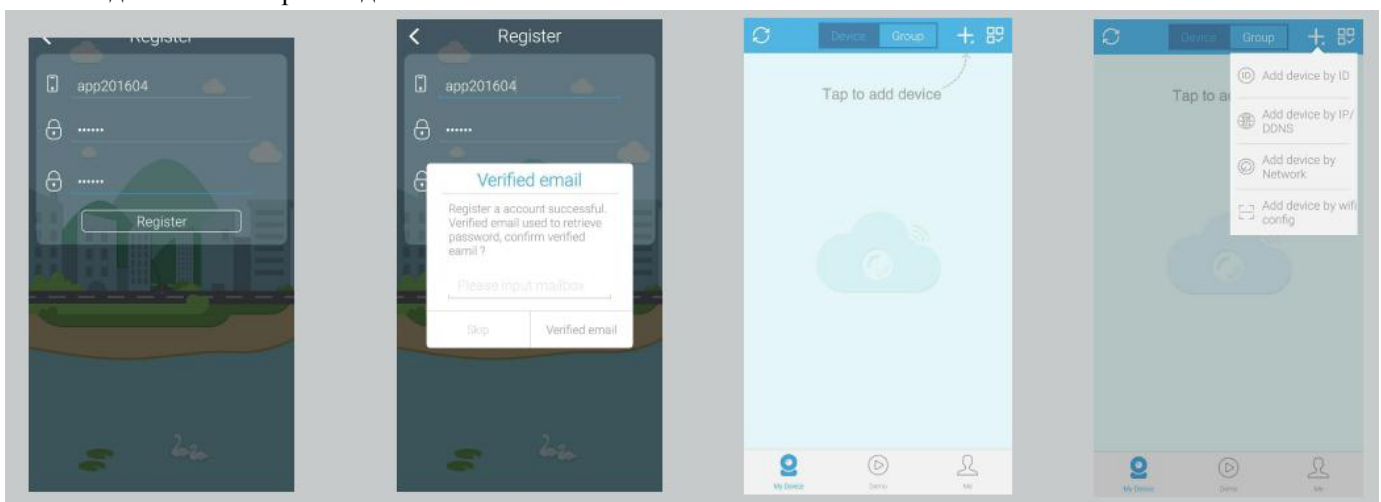
Шаг 1: Регистрация

Шаг 2: Подтверждение регистрации

Шаг 3: Добавление устройства

Шаг 4: Если устройство добавлено успешно, выберите номер канала, чтобы получить видео

Шаг 5: Удаленное воспроизведение





10. Управление видео

Шаг 1: правой кнопкой мыши кликните на "управление видео".

Шаг 2: нажмите кнопку "Обновить", там появятся IP камеры для добавления.

Шаг 3: Используйте мышь, чтобы выбрать соответствующие IP-камеры, а затем дважды щелкните мышью или нажмите кнопку "добавить", чтобы завершить добавление IP камеры.

Split screen

System setup

Video playback

Video backup

Color adjust

Channel Mode

Video Manage

PTZ control

Manual record

Volume

Setup Wizard

Exit System

Video Manage

Protocol default
 Enable multiply network segment

ID	Device name	IP address	Port	Protocol
1	NVT	192.168.1.10	8899	ONVIF
2	HIKVISION%20DS-2CD120	192.168.1.111	80	ONVIF
3	IPCAM	192.168.6.11	80	N1
4	IPCAM	192.168.6.12	80	N1
5	IPCAM	192.168.6.13	80	N1
6	IPCAM	192.168.6.14	80	N1
7	IPCAM	192.168.6.15	80	N1
8	IPCAM	192.168.6.16	80	N1

Added device: 1
Remaining device: 3

Channel	Device name	IP address	Status
1	Analog Device	--	--
2	Analog Device	--	--
3	Analog Device	--	--
4	Analog Device	--	--
5	IPCAM	192.168.66.184	Connect success
6			No video source
7			No video source
8			No video source

Remaining network bandwidth: 35Mbps

Refresh
Add One
AutoAdd

Delete Channel
Delete All
Manual Edit
Channel Setup

Ok
Cancel

Video Manage

Protocol default
 Enable multiply network segment

ID	Device name	IP address	Port	Protocol
1	NVT	192.168.1.10	8899	ONVIF
2	HIKVISION%20DS-2CD120	192.168.1.111	80	ONVIF
3	IPCAM	192.168.6.11	80	N1
4	IPCAM	192.168.6.12	80	N1
5	IPCAM	192.168.6.13	80	N1
6	IPCAM	192.168.6.14	80	N1
7	IPCAM	192.168.6.15	80	N1
8	IPCAM	192.168.6.16	80	N1

Added device: 1
Remaining device: 3

Channel	Device name	IP address	Status
1	Analog Device	--	--
2	Analog Device	--	--
3	Analog Device	--	--
4	Analog Device	--	--
5	IPCAM	192.168.66.184	Connect success
6			No video source
7			No video source
8			No video source

Remaining network bandwidth: 35Mbps

Refresh
Add One
AutoAdd

Delete Channel
Delete All
Manual Edit
Channel Setup

Ok
Cancel