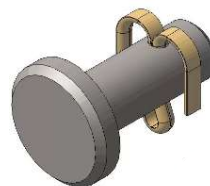


Данный вид крепежа применяется в автомобилестроении, станко- и приборостроении, при сборке и ремонте бытовых механизмов (насосы, вентиляторы), при сборке и ремонте бытового и профессионального электроинструмента.



Ось. Применяется совместно с шплинтом. Применяется на вращающихся соединениях с невысокой нагрузкой



Шплинт также применяется в паре с **корончатой гайкой**, чтобы зафиксировать гайку и предотвратить произвольное откручивание. Для применения корончатой гайки необходим болт с отверстием по шплинту!!!

