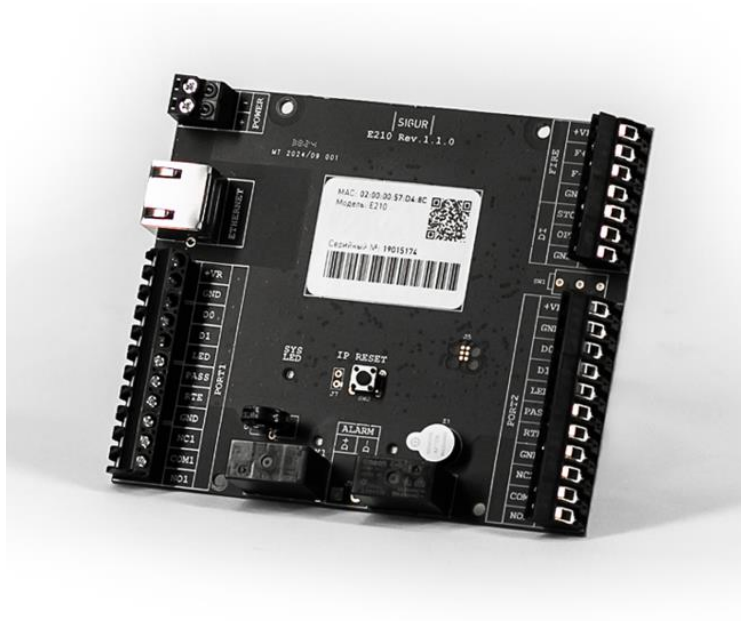


## SIGUR E210 EMB



Решение для малого и среднего бизнеса

Контроллер СКУД для задач малого и среднего бизнеса с поддержкой управления до 2 точек доступа. Интерфейс связи Ethernet.

### Обзор устройства

Контроллер SIGUR E210 в комплектации EMB предназначен для управления дверьми и турникетами. В зависимости от настроек одним контроллером возможно одновременное управление 2 точками прохода.

Контроллеры SIGUR E210 предназначены для решения задач малого и среднего бизнеса, закрыть потребность в базовых функциях СКУД: открыть и закрыть дверь, получать базовые отчёты о посещаемости.

### Ключевые особенности

**Базовый функционал СКУД.** Контроллер удовлетворяет потребностям организаций малого и среднего бизнеса, когда требуется минимальная функциональность СКУД.

**Простой монтаж и обслуживание.** Упрощенный монтаж контроллера, минимальные затраты на обслуживание, автономная работа.

**Противопожарная защита.** Контроллеры поддерживают подключение сигнально линии пожарной сигнализации для автоматической разблокировки точек доступа в случае пожара.

**Услуги сопровождения.** Индивидуальные условия обслуживания. Гарантия решения задач, необходимых для роста вашего бизнеса.

### **Подключение к IP-сети**

Контроллеры моделей E210, как другие IP-контроллеры Sigur, подключаются напрямую к локальной сети. Эта возможность делает удобным их применение на объектах с развитой IP-инфраструктурой, существенно облегчая кабельный монтаж. Ограничения на количество подключенных к IP-сети контроллеров нет.

Используемая IP-сеть может иметь любую сложность и протяженность, в том числе контроллеры могут взаимодействовать через сеть Интернет. В рамках системы можно комбинировать любые контроллеры и способы построения сети.

### **Простота и функциональность в организации доступа**

Контроллеры Sigur E210 предназначены для автоматизации проходной или организации доступа во внутренние помещения заказчика. Контроллер поддерживает подключение до 2 считывателей по интерфейсу Wlegand, два реле для подключения исполнительных устройств, индикация состояний, два цифровых выхода, 8 цифровых входов, входы для подключения пожарной сигнализации.

### **Автономная поддержка режимов**

Нижеперечисленные логики работы реализуются контроллером без непосредственного участия ПО, а также могут сочетаться произвольным образом.

- Графики доступа (временные зоны) любой периодичности от 1 до 31 дня, любое количество интервалов разрешения доступа независимо на вход и на выход
- Двойная аутентификация: основной признак (бесконтактная карта, отпечаток пальца и т.д.) + PIN
- Доступ с санкции охраны
- Доступ в сопровождении. Индивидуальная установка групп сопровождения различным сотрудникам.
- Ограничение числа лиц в зоне
- Разблокировка в случае пожарной тревоги
- Управление статусом блокировки точки прохода двойным поднесением карты сотрудника
- Задержка запираения замка

- Десятки настраиваемых параметров, включая временные задержки, способы управления, способы анализа входных сигналов
- Выдача аппаратных сигналов «удержание двери», «взлом», «разблокировка», и десятков других. Десятки возможностей для управления другими произвольными устройствами

## Ключевые характеристики

Характеристика	Значение
Управление устройствами	2 точки доступа в зависимости от настроек и наличия свободных клемм (двери, турникеты или калитки).
Внутренняя память	1 000 идентификаторов 30 000 временных зон 30 000 событий
Интерфейс связи	Ethernet Скорость обмена – Ethernet 10/100BASE-TX
Интерфейс связи со считывателями	Wiegand-26, 34, 37, 42, 56, 58 Wiegand-4, 6, 8 (для клавиатур) Dallas Touch Memory Clock & Data (Omron 5 bit, Magstripe Track II)
Количество подключаемых считывателей	2
Количество релейных выходов	2
Количество выходов с открытым коллектором	2
Количество сигнальных входов	6
Подключение к пожарной сигнализации	Двухпроводная линия, гальванически развязанная для подключения нескольких контроллеров к одному шлейфу пожарной сигнализации
Напряжение питания	12...24 В
Потребляемый ток	не более 250 мА
Класс защиты	IP 20
Температурный режим	от - 40 до +50°C