

## РОЗЕТКА

### Краткое руководство по эксплуатации

**RU** Розетка серии SKANDY товарного знака IEK (далее – розетка) предназначена для подключения однофазных электрических приемников (потребителей) переменного тока напряжением до 250 В частотой 50 Гц.

Розетка с USB-разъемами предназначена для питания/зарядки устройств (потребителей) оснащённых соответствующими USB-разъёмами.

Розетка предназначена для скрытой установки внутри помещений, устанавливается в стандартные монтажные коробки диаметром 60 мм, глубиной 40 мм.

Розетка соответствует требованиям ТР ТС 004/2011, ТР ЕАЭС 037/2016.

Розетка с USB-разъемами соответствует требованиям ТР ТС 004/2011, ТР ТС 020/2011, ТР ЕАЭС 037/2016.

### **Правила монтажа**

Выкрутить винт(ы) на лицевой части (для розеток, оснащенных защитной крышкой предварительно ее открыть). Снять декоративную рамку с розетки (при наличии). Для монтажа в монтажную коробку обеспечить минимальное расхождение распорных лапок путём выкручивания двух винтов, крепящих распорные лапки. Старайтесь не выводить винты из зацепления с гайкой. Подготовленные к монтажу электрические провода присоединить не более двух под один зажим. Установить механизм в монтажную коробку, закрепить с помощью саморезов или закрутить два винта до надёжной фиксации распорными лапками. Винты крепления лапок нужно завинчивать поочередно и равномерно. Установить декоративную рамку на механизм (приобретается отдельно).

### **ЗАПРЕЩАЕТСЯ**

**Эксплуатация розетки при образовании трещин в процессе эксплуатации или сколов в основании розетки или крышке.**

**Подключение розетки к неисправной электропроводке. Осуществлять монтаж при включенном электропитании сети.**

**ВНИМАНИЕ**

Обязательно убедитесь в отсутствии напряжения на месте работ с помощью указателя напряжения. При монтаже розетки необходимо убедиться в том, что монтажная коробка прочно удерживается в отверстии стены. При закреплении розетки в коробке нужно строго следить за тем, чтобы провода не попадали под распорные лапки.

**EN**

Socket-outlet SKANDY series IEK trademark (hereinafter referred to as the socket) is designed for connecting single-phase electrical receivers (consumers) of AC with voltage of up to 250 V and 50 Hz.

A socket with USB-ports is designed for powering/charging devices (consumers) equipped with appropriate USB-ports.

The socket is designed for flush indoor mounting, installed in standard junction boxes with the axis diameter of the mounting screws – 60 mm, depth – 40 mm.

**Installation rules**

Unscrew the screw(s) on the front (for sockets with a protective cover, open it first). Remove the decorative frame from the socket (if any). For installation in junction box, ensure the minimum distance between the spacer claws by unscrewing the two screws securing the spacer claws, try not to dislodge the screws from the nut. Connect the electric conductors prepared for installation no more than two under one terminal. Install the mechanism in the junction box, fix it with self-tapping screws or tighten two screws until securely fixed with the spacer claws. The screws for fastening the claws should be screwed in alternately and evenly. Install the decorative frame on the mechanism (available separately).

**IT IS FORBIDDEN TO**

**Operate the socket if the base of the socket or the cover is cracked or chipped during operation. Connect the socket to a faulty electrical wiring.**

**Carry out the installation with the mains power on.**

**ATTENTION**

**Be sure to check that there is no voltage at the work site using a voltage meter. When installing the socket, make sure that the junction box is held firmly in the wall hole. When fixing the socket in the box, you must keep strict watch that the wires do not get under the spacer claws.**

**KZ**

IEK тауар белгісінің SKANDY сериялы розеткасы (бұдан әрі – розетка) кернеуі 250 В-қа және жиілігі 50 Гц-ке дейінгі айнаымалы тоқтың бір фазалы электр қабылдағыштарын (тұтынушыларын) жалғауға арналған.

USB қосқыштары бар ұяшық тиісті USB қосқыштарымен жабдықталған құрылғыларды (тұтынушыларды) қуаттандыруға/зарядтауға арналған.

Үйжайлардың ішіне жасырын орнатуға арналған, диаметрі 60 мм, тереңдігі 40 мм стандартты монтаждау қораптарына орнатылады.

Розетка 004/2011 КО ТР, 037/2016 ЕАЭО ТР талаптарына сәйкес келеді.  
USB розеткасы 004/2011 КО ТР, 020/2011 КО ТР, 037/2016 ЕАЭО ТР талаптарына сәйкес келеді.

### **Монтаждау ережелері**

Алдыңғы жағындағы бұрандаларды бұрап алыңыз (оны алдын-ала ашатын қорғаныш қақпақпен жабдықталған розеткалар үшін). Сәндік жақтауды розеткадан алыңыз (бар болса). Монтаждау қорабына орнату үшін, керу тетіктерді бекітетін екі бұранданы бұрап, керу тетіктердің ең аз айырмашылығын қамтамасыз етіңіз. Бұрандаларды сомынмен ұстамауға тырысыңыз. Монтаждауға дайындалған электр сымдарын бір қысқыштың астына екіден артық емес жалғау. Механизмді монтаж қорабына орнатыңыз, бұрандалармен бекітіңіз немесе екі бұранданы керу тетіктерімен сенімді бекітілгенге дейін ораңыз. Тетіктерді бекіту бұрандалары кезекпен және біркелкі бұралуы керек. Механизмге сәндік жақтауды орнатыңыз (бөлек сатылады).

**Пайдалану барысында розетканың негізінде сызаттар немесе жарықтар пайда болғанда розетканы пайдалануға, розетканы ақаулы электр сымдары желісіне жалғауға, розетканы электр қоректендіру желісі қосулы кезде монтаждауға**

### **ТҮЙІМ САЛЫНАДЫ.**

### **НАЗАР АУДАРЫҢЫЗ**

Кернеу көрсеткіштің көмегімен жұмыстар орындалатын жерде кернеудің жоқтығына міндетті түрде көз жеткізіңіз. Жарық түсіргішті монтаждаған кезде монтаждау қорабының қабырғаның саңылауында берік ұсталып тұрғанына көз жеткізу қажет. Жарық түсіргішті қорапқа бекіткен кезде сымдардың керме тетіктерге тиіп кетпеуін қатаң қадағалау керек.

**RO**

Priza din seria SKANDY a mărcii comerciale IEK (denumită în continuare priză) este destinată conectării receptoarelor electrice monofazate (consumatori) de curent alternativ cu tensiune de până la 250 V, frecvență de 50 Hz.

O priză cu conectori USB este destinată pentru alimentarea/încărcarea dispozitivelor (consumatorilor) echipate cu conectori USB corespunzători.

Priza este proiectată pentru instalare ascunsă în interior, instalat în cutii de joncțiune standard cu un diametru de 60 mm, o adâncime de 40 mm.

### **Reguli de instalare**

Deșurubați șurubul(ele) de pe partea frontală (pentru prize echipate cu capac de protecție, deschideți-l mai întâi). Scoateți cadrul decorativ din priză (dacă

există). Pentru montarea într-o cutie de joncțiune, asigurați o întindere minimă a urechilor de împărștiere prin deșurubarea celor două șuruburi care fixează urechile de împărștiere. Aveți grijă să nu scoateți șuruburile din piuliță. Conectați nu mai mult de două fire electrice pregătite pentru instalare sub o bornă. Instalați mecanismul în cutia de montare, fixați-l cu șuruburi autofiletante sau strângeți două șuruburi până se fixează bine cu urechi de distanță. Șuruburile piciorului trebuie înșurubate alternativ și uniform. Instalați cadrul decorativ pe mecanism (vândut separat).

### ESTE INTERZIS

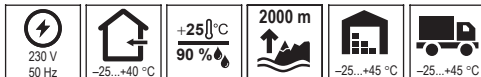
**Funcționarea prizei în caz de fisurare în timpul funcționării sau așchii în baza prizei sau a capacului. Conectarea unei prize la o instalație electrică defectă. Efectuarea instalării cu sursa de alimentare pornită.**

### ATENȚIE

**Asigurați-vă că verificați dacă nu există tensiune la locul de muncă folosind un indicator de tensiune. Atunci când instalați prize, asigurați-vă că cutia de joncțiune este ținută ferm în deschiderea peretelui. Când fixați prizele în cutie, trebuie să vă asigurați cu strictețe că firele nu cad sub gheare de prindere.**

### Технические данные / Technical data / Техникалық деректер /

#### Date tehnice



Наименование показателя / Parameter name / Көрсеткіштің атауы / Denumirea indicatorului	Значение для розетки / Value for the socket / Розетка үшін мәні / Valoare pentru priză																
	SK-R02X*	SK-R01X*	SK-R06X*	SK-R04X*	SK-R05X*	SK-R11X*	SK-R12X*	SK-R15X*	SK-R14X*	SK-R13X*	SK-R17X*	SK-R03X*	SK-R10X*	SK-R09X*	SK-R07X*	SK-R08X*	
Количество розеток, шт. / Number of sockets, pcs. / Розеткалар саны, дн. / Număr de prize, buc.	1					2											
Тип соединителя / Connector type / Жалғағыштың түрі / Tip connector	2P		2P+⊕			USB			2P+⊕ +USB		2P		2P+⊕				
Защитные шторки / Protective shutters / Қорғаныш перделері / Obloane de protecție	-	+			-	+			-		+		-		+		-
Защитная крышка / Protective cover / Қорғаныш қақпағы / Capacul protector	-					+				-							

## Технические данные (продолжение) / Technical data (continuation) / Техникалық деректер (жалғасы) / Date tehnice (continuare)

Наименование показателя / Parameter name / Керсеткіштің атауы / Denumirea indicatorului		Значение для розетки / Value for the socket / Розетка үшін мәні / Valoare pentru priză															
		SK-R02X*	SK-R01X*	SK-R06X*	SK-R04X*	SK-R05X*	SK-R11X*	SK-R12X*	SK-R15X*	SK-R14X*	SK-R13X*	SK-R17X*	SK-R03X*	SK-R10X*	SK-R09X*	SK-R07X*	SK-R08X*
Безвинтовые зажимы / Screwless terminals / Бұрамасыз қысқыштар / Terminale fără șuruburi		-	+	-				-									
		10	16					-	16	10	16						
		IP20			IP44			IP20									
Материал основания / Base material / Негізінің материалы / Material de baza		PC															
Максимальное сечение присоединяемых проводников / Maximum cross-section of the conductors to be connected / Жалғанатын сымдардың ең көп қимасы / Secțiunea maximă a conductoarelor conectate, mm <sup>2</sup>		2,5	2×2,5			2,5			2×2,5	2,5	2×2,5			2×2,5			
Напряжение питания на выходе / Output supply voltage / Шықпадағы қоректендіру кернеуі / Tensiunea de alimentare la ieșire, V	USB-A	-						5			-			-			
	USB-C	-						-	5	12; 9; 5			-				
Максимальный ток на выходе / Maximum output current / Шықпадағы ең көп ток / Curentul maxim de ieșire, A	USB-A	-						3,1			-			-			
	USB-C	-						-	3,1	1,5; 2; 3,1			-				

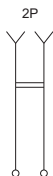
## Технические данные (продолжение) / Technical data (continuation) / Техникалық деректер (жалғасы) / Date tehnice (continuare)

Наименование показателя / Parameter name / Көрсеткіштің атауы / Denumirea indicatorului	Значение для розетки / Value for the socket / Розетка үшін мәні / Valoare pentru priză														
	SK-R02X*	SK-R01X*	SK-R06X*	SK-R04X*	SK-R05X*	SK-R11X*	SK-R12X*	SK-R15X*	SK-R14X*	SK-R13X*	SK-R17X*	SK-R03X*	SK-R10X*	SK-R09X*	SK-R07X*
Комплектность / Complete set / Жиынтықтама / Set complet	Розетка – 1 шт., паспорт- 1 экз. (на групповую упаковку) / Outlet – 1 pc., passport – 1 ex. (for group packaging) / Розетка – 1 дана., паспорт – 1 дана (топтық қаптамаға) / Priză – 1 buc., pașaport – 1 copie (pentru ambalare de grup)														
Утилизация / Disposal / Көдеге жарату / Utilizare	По требованиям законодательства на территории реализации / In accordance with the legislation in the territory of sale / Іске асыру аумағындағы заңнама талаптары бойынша / Conform cerințelor legale din teritoriul de vânzare														
Ремонтопригодность / Reparabil / Жөндеуге жарамдылығы / Mentenabilitatea	Неремонтопригодна / Non-repairable / Жөндеуге жарамайды / Nereparabil														
Срок службы, лет / Service life, years / Қызмет мерзімі, жыл / Durată de viață, ani	10														
Гарантия (со дня продажи), лет / Warranty (from the date of sale), years / Кепілдік (сатылған күннен бастап), жыл / Perioada de garanție, ani	2**														

\* X – кодовое обозначение цветового исполнения / code designation of color version / түстерінің кодтық белгіленуі / codificarea culorilor: **W** – Арктический белый / arctic white / арктикалық ақ / alb arctic, **M** – мятный / mint / жалбыз / mentă, **B** – бежевый / beige / bej, **G** – графит / graphite / grafit, **N** – никель / nickel / nichel, **Sa** – песочный / sandy / құм / nisip, **S** – серебряный / silver / күміс / argint, **T** – титан / titanium / titan, **Bl** – черный / black / қара / negru, **Sh** – шампань / champagne / șampanie, **Gr** – серый / gray / сұр / gri, **R** – красный / red / қызыл / roșu.

\*\* Гарантия сохраняется при соблюдении покупателем правил эксплуатации, транспортирования и хранения. / Warranty is valid in case the purchaser complies with the operation, transportation and storage requirements. / Кепілдік сатып алушы пайдалану, тасымалдау және сақтау ережелерін сақтаған кезде сақталады. / Garanția rămâne valabilă dacă cumpărătorul respectă regulile de funcționare, transport și depozitare.

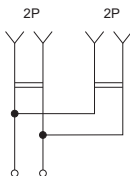
## Электрические схемы розеток / Electrical diagrams of sockets / Розеткарлардың электрлік схемалары / Circuitele electrice ale prizelor



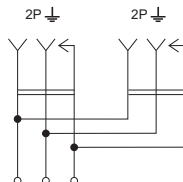
a) одностная /  
single / жалғыз /  
singur



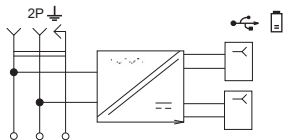
b) одностная  
с заземлением /  
single with grounding /  
жерге қосылатын  
жалғыз / single cu  
împământare



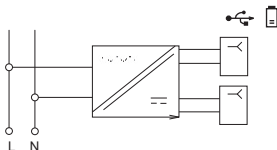
c) двухместная /  
double / қосарлы /  
dublu



d) двухместная  
с заземлением / double  
with grounding / жерге  
қосу арқылы қос /  
dublu cu împământare

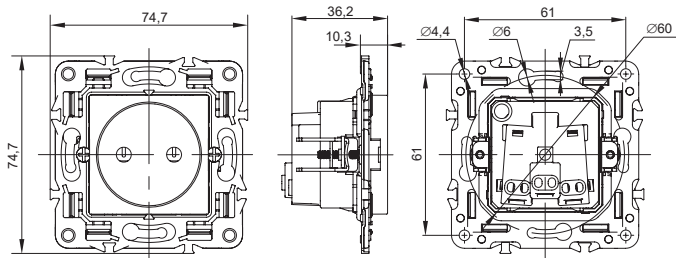


e) розетка сетевая с USB / power socket  
with USB / USB розеткасы бар желілік  
розетка / priză de rețea cu priză USB

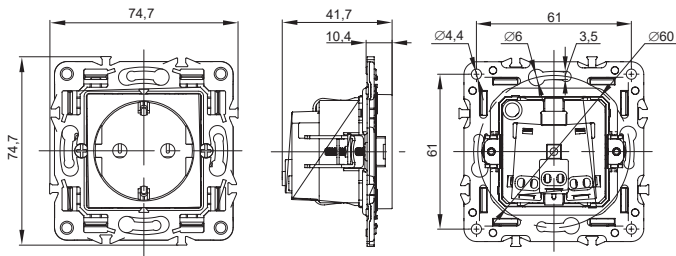


f) розетка / socket / prizele USB

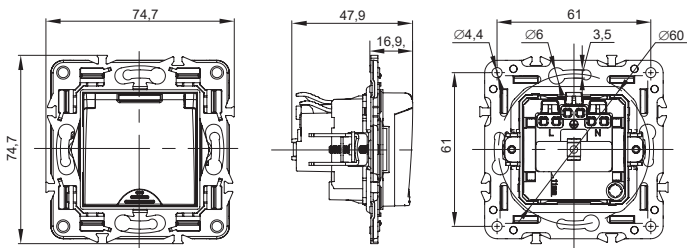
**Габаритные и установочные размеры розеток / Overall and mounting dimensions of sockets / Розеткалардың габариттік және орнату өлшемдері / Dimensiunile generale și de instalare ale prizei**



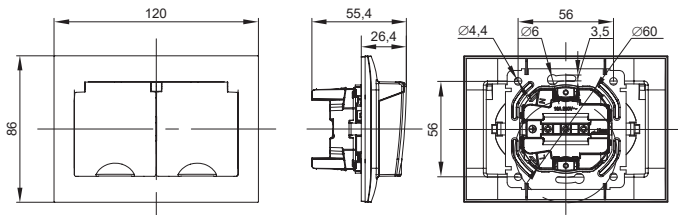
а) розетка без контактов заземления / socket without ground contacts / жерге тұйықтау түйіспелері жоқ розеткалар / prize fără contacte de împământare



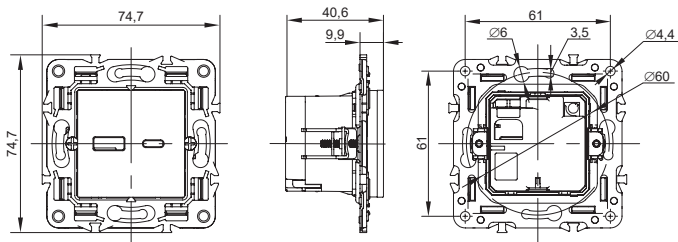
б) розетка с контактами заземления / socket with ground contacts / жерге тұйықтау түйіспелері бар розеткалар / prize cu contacte de împământare



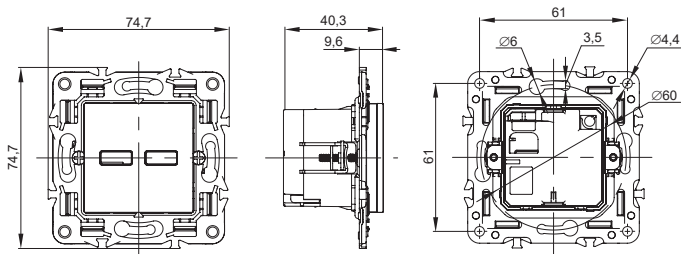
с) розетка с крышкой / socket with a cover / қақпағы бар розетка / priză cu capac



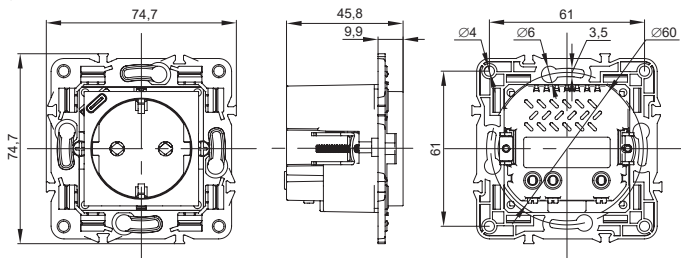
д) двухместная розетка с крышкой / double-gang socket with a cover / қақпағы бар розетка / priză duble cu capac



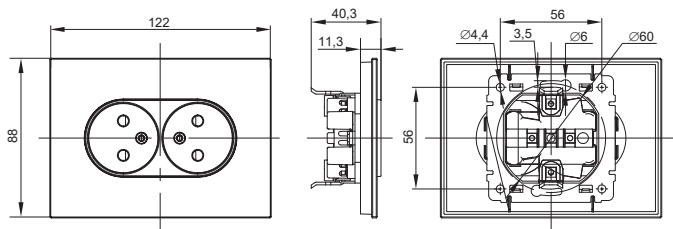
е) розетка / socket / prizele USB A+C



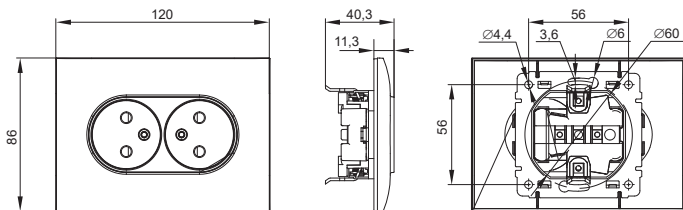
f) розетка / socket / prizele USB A+A



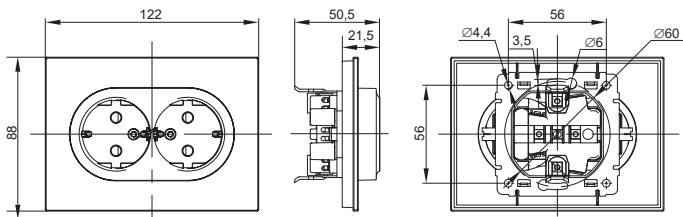
g) розетка с контактами заземления и USB – разъемом C / socket with ground contacts and USB-port C / жерге қосу контактілері мен C USB қосқыштары бар розетка / priză cu contacte de împământare și conectori usb C



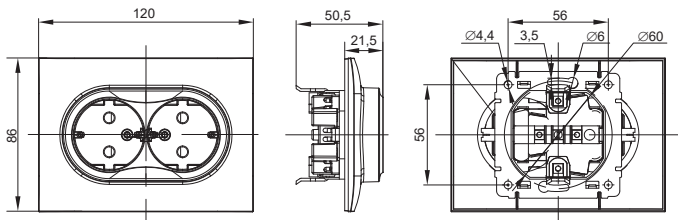
h) двухместная розетка без контактов заземления с рамкой стекло/металл / double-gang socket without ground contacts with glass/metal frame / шыны/металл жақтауы бар жерге тұйықтау контактілері жоқ қос розетка / prize duble fără contacte de împământare cu cadru din sticlă/metal



i) двухместная розетка без контактов заземления с рамкой пластик / double-gang socket without ground contacts with plastic frame / пластмасса жақтауымен жерге тұйықтау контактілері жоқ қос желілік розетка / prize duble de rețea fără contacte de împământare cu cadru din plastic



j) двухместная розетка с контактами заземления с рамкой стекло/металл / double-gang socket with ground contacts with glass/metal frame / шыны/металл жақтауы бар жерге қосу контактілері бар қос розеткалар / prize duble de rețea cu contacte de împământare cu cadru sticla/metal



k) двухместная розетка с контактами заземления с рамкой пластик / double-gang socket with ground contacts with plastic frame / желілік қос розеткалар пластикалық жақтауы бар жерге тұйықтау контактілері / prize duble de rețea cu contacte de împământare cu cadru din plastic