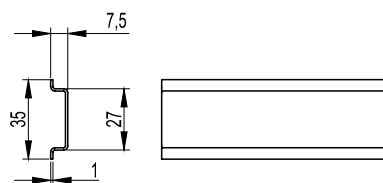
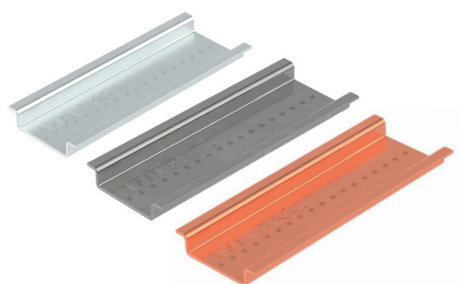


## ДИН-рейка из нержавеющей стали, меди и алюминия OMEGA-профиля 3



### Характеристики

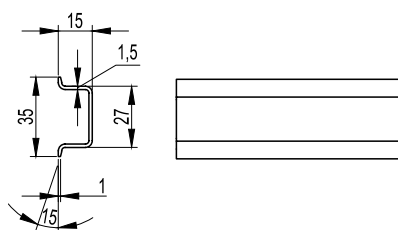
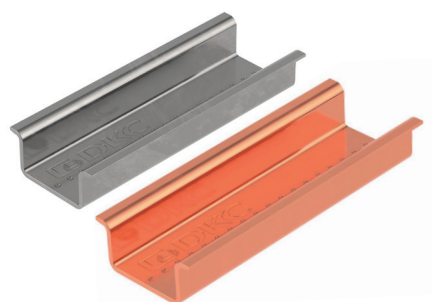
- материал – нержавеющая сталь AISI 316L; медь (содержание 99,9%); алюминиевый сплав.

### Особенности

- рейка  $\Omega$ -типа сплошная;
- точное соответствие геометрическим размерам;
- высокое качество материалов;
- соответствует ГОСТ IEC 60715;
- произведено в России.

Размер профиля, мм	Материал	Длина, мм	Упаковка, шт	Код
35×7,5	нержавеющая сталь	2000	4	O2135RSS
	алюминий	2000	20	O2135RAL
	медь	2000	20	O2135RCU

## ДИН-рейка из нержавеющей стали и меди OMEGA-профиля 3A



### Характеристики

- материал – нержавеющая сталь AISI 316L; медь (содержание 99,9%).

### Особенности

- рейка  $\Omega$ -типа сплошная с увеличенной высотой;
- точное соответствие геометрическим размерам;
- высокое качество материалов;
- соответствует ГОСТ IEC 60715;
- произведено в России.

Размер профиля, мм	Материал	Длина, мм	Упаковка, шт	Код
35×15	нержавеющая сталь	2000	10	O2145RSS
	медь	2000	10	O2145RCU