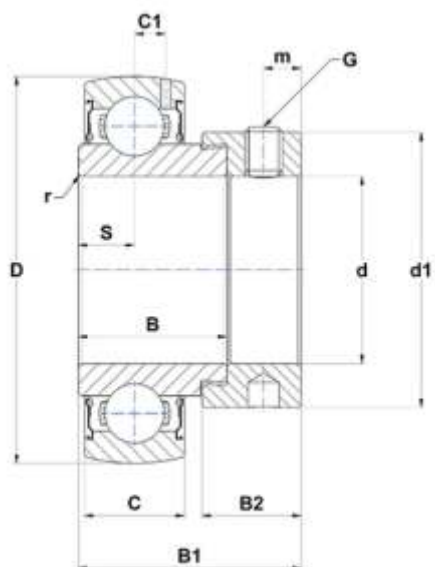




AEL211

Корпусный подшипник.



Технические характеристики

Основные размеры и параметры подшипника

B - Ширина внутреннего кольца.....	32,5 мм
B1 - Общая ширина внутреннего кольца.....	48,4 мм
B2 - Ширина эксцентрикового кольца/гайки.....	20,7 мм
C - Ширина наружного кольца.....	24 мм
C1	7,2 мм
d - Диаметр вала.....	55 мм
d1 - Наружный диаметр эксцентрикового кольца/накидной гайки.....	74,5 мм
D - Наружный диаметр наружного кольца.....	100 мм
m - Расстояние до установочного винта.....	8 мм
r - Радиус внутреннего кольца.....	1.1
S - Расстояние передняя сторона/центр подшипника.....	12 мм

Производительность подшипника

C - Динамическая грузоподъёмность.....	43,55 кН
C0 - Статическая грузоподъёмность.....	6,65 кН
Рабочая температура мин.....	-20 °C
Рабочая температура макс.....	100 °C