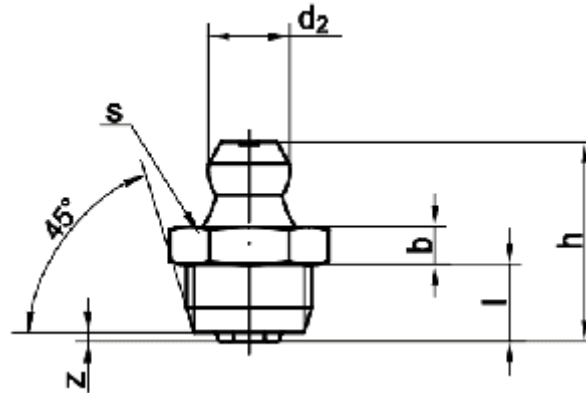


## DIN 71412 пресс-масленка прямая с конической головкой



DIN 71412 пресс-масленка прямая с конической головкой с шестигранником под ключ. Размеры метрической резьбы от M6x1 до M10x1, дюймовой резьбы AR1/8, AR1/4. Пресс-масленка предназначена для подачи пластичного смазочного материала и смазочных масел к местам трения узлов и механизмов.

Материалы:

- Сталь: класс прочности 5.8
- Сталь с покрытием: гальваническая оцинковка
- Нержавеющая сталь: A4

**Размеры прямых пресс-масленок с конической головкой DIN 71412 в мм**

<b>d</b>	<b>M6x1</b>	<b>M6x1</b>	<b>M8x1</b>	<b>AR1/8</b>	<b>M10x1</b>	<b>AR1/4</b>
<b>h<sub>max</sub></b>	16	16	16	16	16	16

<b>l</b>	5.5	5.5	5.5	5.5	5.5	5.5
<b>d<sub>2</sub></b>	6.5	6.5	6.5	6.5	6.5	6.5
<b>b</b>	3	3	3	3	3	3
<b>s</b>	7	9	9	11	11	14
<b>z<sub>max</sub></b>	0.7	0.7	0.7	0.7	0.7	0.7

Обозначения:

d - номинальный диаметр резьбы

h - высота пресс-масленки

l - высота резьбовой части

d<sub>2</sub> - диаметр головки

b - высота шестигранника

s - размер шестигранника под ключ

z - высота завальцовки