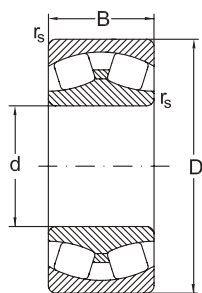
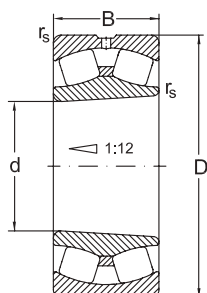


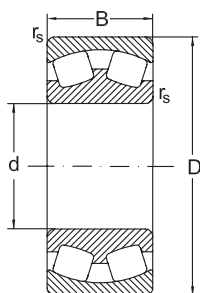
### Подшипники со сферическими роликами



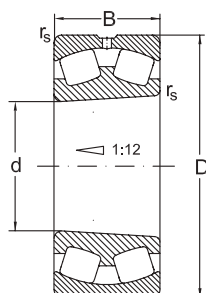
C



CKW33



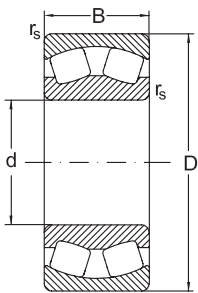
MB



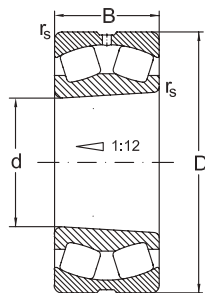
MBKW33

Размеры				Расчётная радиальная нагрузка. Коэффициенты				
d	D	B	r <sub>s</sub> мин.	дин. C <sub>r</sub>	e	y <sub>1</sub>	y <sub>2</sub>	стат. C <sub>0r</sub>
мм				кН				
85	180	60	3	460	0,22	3	4,5	570
	180	60	3	406	0,37	1,8	2,7	507
	180	60	3	406	0,37	1,8	2,7	507
	180	60	3	406	0,37	1,8	2,7	507
	180	60	3	406	0,37	1,8	2,7	507
	180	60	3	406	0,37	1,8	2,7	507
	180	60	3	406	0,37	1,8	2,7	507
90	160	40	2	305	0,27	2,5	3,8	410
	160	40	2	305	0,27	2,5	3,8	410
	160	40	2	305	0,27	2,5	3,8	410
	160	40	2	305	0,27	2,5	3,8	410
	160	40	2	305	0,27	2,5	3,8	410
	160	40	2	305	0,27	2,5	3,8	410
	160	40	2	305	0,27	2,5	3,8	410
	160	40	2	305	0,27	2,5	3,8	410
	160	40	2	280	0,26	2,6	3,8	375
	160	40	2	280	0,26	2,6	3,8	375
	160	40	2	280	0,26	2,6	3,8	375
	160	40	2	280	0,26	2,6	3,8	375
	160	52,4	2	340	0,34	2	3	485
	160	52,4	2	340	0,34	2	3	485
	160	52,4	2	340	0,34	2	3	485
	160	52,4	2	340	0,34	2	3	485
	190	43	3	385	0,22	3	4,5	510
190	43	3	385	0,22	3	4,5	510	

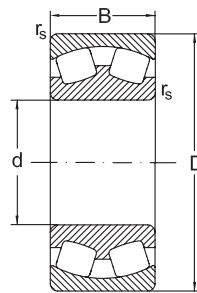
### Подшипники со сферическими роликами



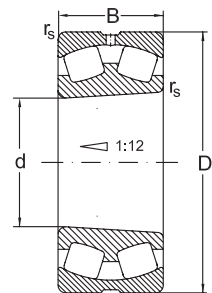
CA



CAKW33



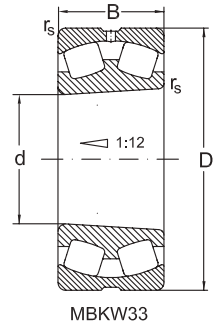
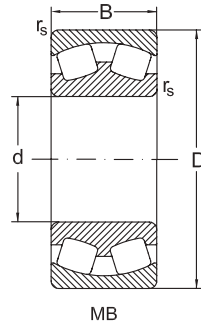
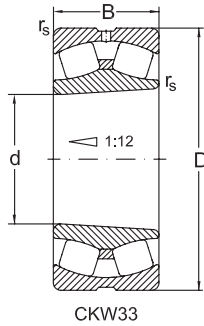
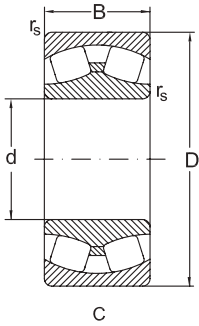
MA



MAKW33

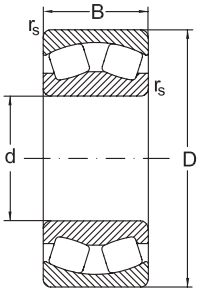
d	y <sub>0</sub>	Предельная скорость		Обозначение	Масса
		смазка	масло		
мм		мин <sup>-1</sup>		Подшипник	кг
85	2,9	2200	2800	<b>22317 CA</b>	7,64
	1,8	1800	2400	<b>22317 MBW33</b>	7,17
	1,8	1700	2200	<b>22317 MBK</b>	7,07
	1,8	1700	2200	<b>22317 MAC4F80W33</b>	7,88
	1,8	1700	2200	<b>22317 MB</b>	7,33
	1,8	1700	2200	<b>22317 MBW20</b>	7,23
	1,8	1700	2200	<b>22317 MBKW33</b>	7,01
90	2,5	2200	3000	<b>22218 C</b>	3,4
	2,5	2200	3000	<b>22218 CW33</b>	3,38
	2,5	2200	3000	<b>22218 CK</b>	3,33
	2,5	2200	3000	<b>22218 CKW33</b>	3,31
	2,5	2200	3000	<b>22218 CY</b>	3,41
	2,5	2200	3000	<b>22218 CYK</b>	3,34
	2,5	2200	3000	<b>22218 CYKW33</b>	3,33
	2,5	2200	3000	<b>22218 CYW33</b>	3,39
	2,5	2200	2800	<b>22218 MBK</b>	3,47
	2,5	2200	2800	<b>22218 MBKW33</b>	3,46
	2,5	2200	2800	<b>22218 MBW33</b>	3,46
	2,5	2200	2800	<b>22218 MB</b>	3,57
	2	1500	2000	<b>23218 MBKW33</b>	4,23
	2	1500	2000	<b>23218 MB</b>	4,37
	2	1500	2000	<b>23218 MBK</b>	4,25
	2	1500	2000	<b>23218 MBW33</b>	4,35
	2,9	2200	2800	<b>21318 C</b>	5,8
	2,9	2200	2800	<b>21318 CK</b>	5,7

### Подшипники со сферическими роликами

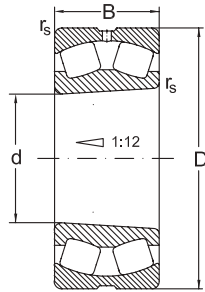


Размеры				Расчётная радиальная нагрузка. Коэффициенты				
d	D	B	r <sub>s</sub> мин.	дин. C <sub>r</sub>	e	y <sub>1</sub>	y <sub>2</sub>	стат. C <sub>0r</sub>
мм				кН				
90	190	64	3	570	0,36	1,9	2,8	730
	190	64	3	570	0,36	1,9	2,8	730
	190	64	3	570	0,36	1,9	2,8	730
	190	64	3	570	0,36	1,9	2,8	730
	190	64	3	570	0,36	1,9	2,8	730
	190	64	3	570	0,36	1,9	2,8	730
	190	64	3	570	0,36	1,9	2,8	730
	190	64	3	570	0,36	1,9	2,8	730
	190	64	3	570	0,36	1,9	2,8	730
	190	64	3	530	0,37	1,8	2,7	670
	190	64	3	530	0,37	1,8	2,7	670
	190	64	3	530	0,37	1,8	2,7	670
	190	64	3	530	0,37	1,8	2,7	670
	190	64	3	530	0,37	1,8	2,7	670
95	170	43	2,1	340	0,24	2,8	4,2	450
	170	43	2,1	340	0,24	2,8	4,2	450
	170	43	2,1	340	0,24	2,8	3,8	450
	170	43	2,1	340	0,24	2,8	4,2	450
	170	43	2,1	340	0,24	2,8	4,2	450
	170	43	2,1	310	0,26	2,6	3,8	415
	170	43	2,1	310	0,26	2,6	3,8	415
	170	43	2,1	310	0,26	2,6	3,8	415
	170	43	2,1	310	0,26	2,6	3,8	415
	200	45	3	420	0,22	3	4,5	580
	200	45	3	385	0,22	3,1	4,6	530

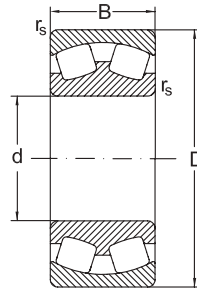
### Подшипники со сферическими роликами



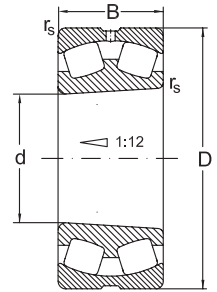
CA



CAKW33



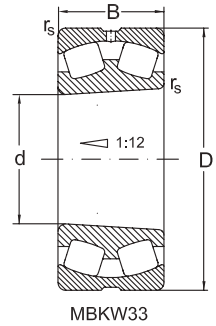
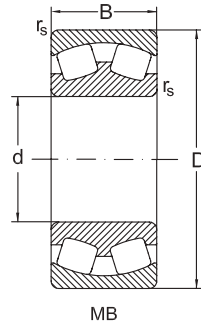
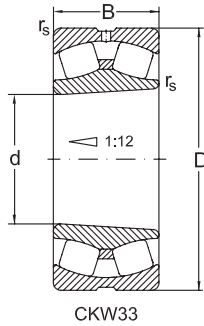
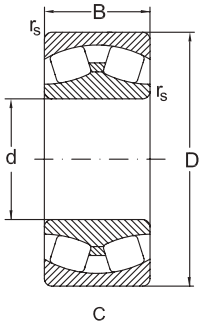
MA



MAKW33

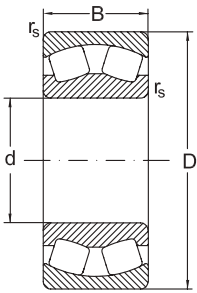
d	y <sub>0</sub>	Предельная скорость		Обозначение	Масса
		смазка	масло		
мм		мин <sup>-1</sup>		Подшипник	кг
90	1,8	1800	2400	<b>22318 C</b>	8,68
	1,8	1800	2400	<b>22318 CK</b>	8,5
	1,8	1800	2400	<b>22318 CW33</b>	8,6
	1,8	1800	2400	<b>22318 CKW33</b>	8,5
	1,8	1800	2400	<b>22318 CY</b>	8,73
	1,8	1800	2400	<b>22318 CYK</b>	8,55
	1,8	1800	2400	<b>22318 CYKW33</b>	8,53
	1,8	1800	2400	<b>22318 CYW33</b>	8,71
	1,8	1700	2200	<b>22318 MBK</b>	8,5
	1,8	1700	2200	<b>22318 MBKW33</b>	8,49
	1,8	1700	2200	<b>22318 MA</b>	9,21
	1,8	1700	2200	<b>22318 MAC4F80W33</b>	9,2
	1,8	1700	2200	<b>22318 MB</b>	8,69
95	2,8	2200	2800	<b>22219 C</b>	4,26
	2,8	2200	2800	<b>22219 CK</b>	4,17
	2,8	2200	2800	<b>22219 CKW33</b>	4,15
	2,8	2200	2800	<b>22219 CW25</b>	4,24
	2,8	2200	2800	<b>22219 CW33</b>	4,24
	2,5	2000	2600	<b>22219 MBK</b>	4,3
	2,5	2000	2600	<b>22219 MBKW33</b>	4,28
	2,5	2000	2600	<b>22219 MB</b>	4,32
	2,5	2000	2600	<b>22219 MBW25</b>	4,32
	3	2000	2600	<b>21319 CA</b>	7,43
	3	2000	2600	<b>21319 MB</b>	7,38

### Подшипники со сферическими роликами

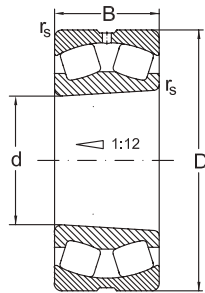


Размеры				Расчётная радиальная нагрузка. Коэффициенты				
d	D	B	r <sub>s</sub> мин.	дин. C <sub>r</sub>	e	y <sub>1</sub>	y <sub>2</sub>	стат. C <sub>0r</sub>
мм				кН				кН
95	200	45	3	385	0,22	3,1	4,6	530
	200	67	3	620	0,35	1,9	2,9	800
	200	67	3	620	0,35	1,9	2,9	800
	200	67	3	620	0,35	1,9	2,9	800
	200	67	3	620	0,35	1,9	2,9	800
	200	67	3	620	0,35	1,9	2,9	800
	200	67	3	570	0,35	1,9	2,7	740
	200	67	3	570	0,38	1,8	2,7	740
	200	67	3	570	0,38	1,8	2,7	740
	200	67	3	570	0,38	1,8	2,7	740
	200	67	3	570	0,38	1,8	2,7	740
	200	67	3	570	0,38	1,8	2,7	740
100	165	52	2	347	0,28	2,4	3,5	534
	165	52	2	355	0,31	2,2	3,2	540
	165	52	2	355	0,31	2,2	3,2	540
	165	52	2	355	0,31	2,2	3,2	540
	165	52	2	355	0,31	2,2	3,2	540
	180	46	2,1	375	0,24	2,8	4,2	500
	180	46	2,1	375	0,24	2,8	4,2	500
	180	46	2,1	375	0,24	2,8	4,2	500
	180	46	2,1	375	0,24	2,8	4,2	500
	180	46	2,1	340	0,27	2,5	3,7	455
	180	46	2,1	340	0,27	2,5	3,7	455
	180	46	2,1	340	0,27	2,5	3,7	455

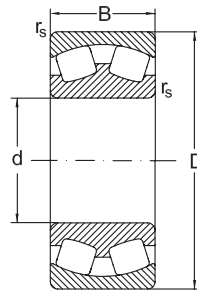
### Подшипники со сферическими роликами



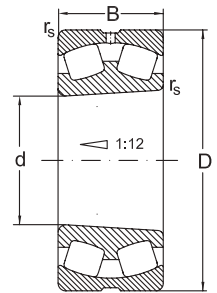
CA



CAKW33



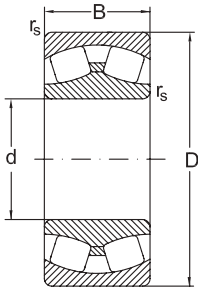
MA



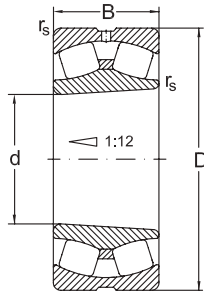
MAKW33

d	y <sub>0</sub>	Предельная скорость		Обозначение	Масса
		смазка	масло		
мм		мин <sup>-1</sup>		Подшипник	кг
95	3	2000	2600	<b>21319 MBK</b>	7,28
	1,8	1700	2200	<b>22319 C</b>	8,83
	1,8	1700	2200	<b>22319 CK</b>	8,61
	1,8	1700	2200	<b>22319 CKW33</b>	8,5
	1,8	1700	2200	<b>22319 CW25</b>	8,71
	1,8	1700	2200	<b>22319 CW33</b>	8,72
	1,7	1500	2000	<b>22319 MBK</b>	9,88
	1,7	1500	2000	<b>22319 MAC4F80W33</b>	10,7
	1,7	1500	2000	<b>22319 MB</b>	10,1
	1,7	1500	2000	<b>22319 MBW25</b>	9,97
	1,7	1500	2000	<b>22319 MBW33</b>	9,97
	1,7	1500	2000	<b>22319 MBKW33</b>	9,97
100	2,3	2200	3000	<b>23120 CW33</b>	5
	2,1	2000	2600	<b>23120 MBKW33</b>	4,53
	2,1	2000	2600	<b>23120 MB</b>	4,7
	2,1	2000	2600	<b>23120 MBK</b>	4,57
	2,1	2000	2600	<b>23120 MBW33</b>	4,66
	2,8	2200	2800	<b>22220 C</b>	5,24
	2,8	2200	2800	<b>22220 CK</b>	5,13
	2,8	2200	2800	<b>22220 CKW33</b>	5,09
	2,8	2200	2800	<b>22220 CW33</b>	5,23
	2,4	2000	2600	<b>22220 MBK</b>	5,24
	2,4	2000	2600	<b>22220 MB</b>	5,35
	2,4	2000	2600	<b>22220 MBW33</b>	5,31
2,4	2000	2600	<b>22220 MBKW33</b>	5,2	

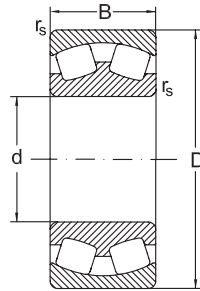
### Подшипники со сферическими роликами



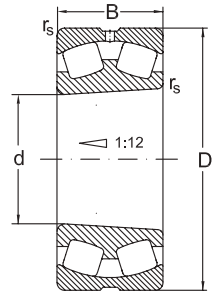
C



CKW33



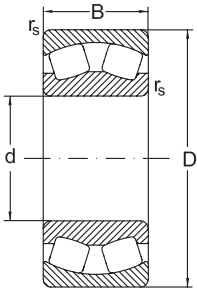
MB



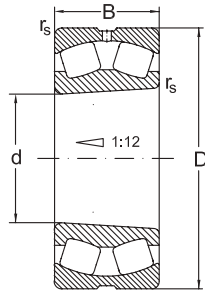
MBKW33

Размеры				Расчётная радиальная нагрузка. Коэффициенты				
d	D	B	r <sub>s</sub> мин.	дин. C <sub>r</sub>	e	y <sub>1</sub>	y <sub>2</sub>	стат. C <sub>0r</sub>
мм				кН				
100	180	60,3	2,1	495	0,33	2	3	720
	180	60,3	2,1	495	0,33	2	3	720
	180	60,3	2,1	495	0,33	2	3	720
	180	60,3	2,1	495	0,33	2	3	720
	180	60,3	2,1	455	0,33	2	3	660
	180	60,3	2,1	455	0,33	2	3	660
	180	60,3	2,1	455	0,33	2	3	660
	180	60,3	2,1	455	0,33	2	3	660
	180	60,3	2,1	455	0,33	2	3	660
	180	60,3	2,1	455	0,33	2	3	660
	180	60,3	2,1	455	0,33	2	3	660
	215	47	3	460	0,22	3,1	4,7	640
	215	47	3	425	0,22	3,1	4,7	580
	215	47	3	425	0,22	3,1	4,7	580
	215	73	3	730	0,35	1,9	2,9	960
	215	73	3	730	0,35	1,9	2,9	960
	215	73	3	730	0,35	1,9	2,9	960
	215	73	3	730	0,35	1,9	2,9	960
	215	73	3	670	0,37	1,8	2,9	880
	215	73	3	670	0,37	1,8	2,9	880
	215	73	3	670	0,37	1,8	2,9	880
	215	73	3	670	0,37	1,8	2,9	880
	215	73	3	670	0,37	1,8	2,7	880
	215	73	3	670	0,37	1,8	2,7	880

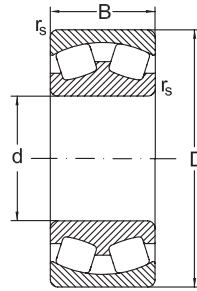
### Подшипники со сферическими роликами



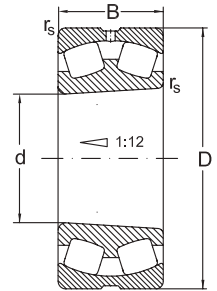
CA



CAKW33



MA



MAKW33

d	y <sub>0</sub>	Предельная скорость		Обозначение	Масса
		смазка	масло		
мм		мин <sup>-1</sup>		Подшипник	кг
100	2	1700	2200	<b>23220 C</b>	7,34
	2	1700	2200	<b>23220 CK</b>	7,19
	2	1700	2200	<b>23220 CKW33</b>	7,13
	2	1700	2200	<b>23220 CW33</b>	7,28
	2	1500	2000	<b>23220 MA</b>	7,04
	2	1500	2000	<b>23220 MAK</b>	6,85
	2	1500	2000	<b>23220 MAW33</b>	7,03
	2	1500	2000	<b>23220 MAKW33</b>	6,84
	2	1500	2000	<b>23220 MBK</b>	6,8
	2	1500	2000	<b>23220 MB</b>	6,99
	2	1500	2000	<b>23220 MBW33</b>	6,98
	3,1	1800	2400	<b>21320 CA</b>	9,07
	3,1	1700	2200	<b>21320 MB</b>	8,96
	3,1	1700	2200	<b>21320 MBK</b>	8,84
	1,9	1500	2000	<b>22320 C</b>	12,95
	1,9	1500	2000	<b>22320 CK</b>	12,67
	1,9	1500	2000	<b>22320 CW33</b>	12,83
	1,9	1500	2000	<b>22320 CKW33</b>	12,55
	1,9	1500	2000	<b>22320 CYW33</b>	12,83
	1,7	1400	1800	<b>22320 MBK</b>	13,21
	1,7	1400	1800	<b>22320 MBKW33</b>	13,09
	1,7	1400	1800	<b>22320 MA</b>	13,89
	1,7	1400	1800	<b>22320 MAC4F80W33</b>	13,78
1,7	1400	1800	<b>22320 MB</b>	13,49	
1,7	1400	1800	<b>22320 MBW33</b>	13,37	