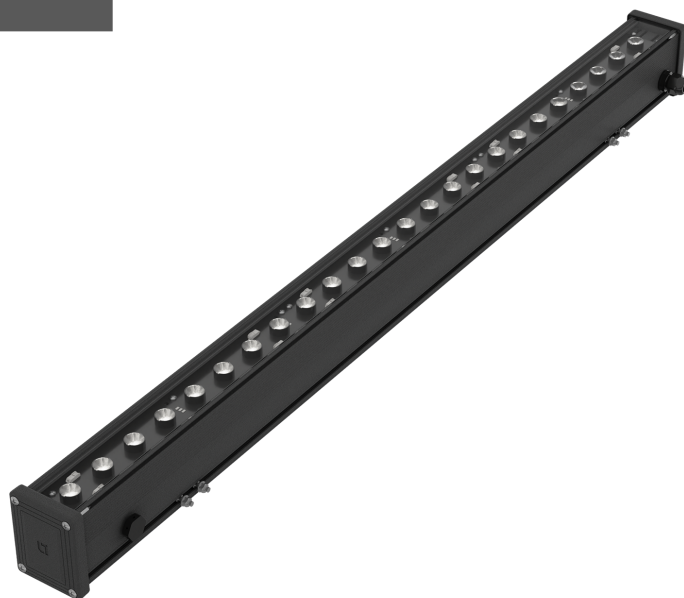


## ТЕХНИЧЕСКАЯ ИНФОРМАЦИЯ (ТИ)

**EVOLINE LED (300) 12W D15x40  
827 SL**

**АРТИКУЛ 1006000480**



### ОПИСАНИЕ

Архитектурные линейные светильники

### ТЕХНИЧЕСКИЕ ХАРАКТЕРИСТИКИ

- Тип изделия – "светильник"
- Балласт – "Драйвер"
- Габаритный тип – "Параллелепипед"
- Тип светильника по монтажу – "Настенный"

### ДОПОЛНИТЕЛЬНАЯ ИНФОРМАЦИЯ

Позиция под заказ. Возможность поставки  
и цена по запросу.