

# МАЛОШУМНЫЕ СИСТЕМЫ ВНУТРЕННЕЙ КАНАЛИЗАЦИИ

Предназначены для сбора и удаления стоков внутри зданий и сооружений, и их доставки в систему наружной канализации. Мы производим малошумные системы внутренней канализации «ШУМЭКС», которые практически полностью гасят любые звуки от потоков воды.

## НОРМАТИВНЫЕ ДОКУМЕНТЫ:

ГОСТ 32412-2013  
DIN EN 1329-1:2018



## СИСТЕМЫ ВНУТРЕННЕЙ КАНАЛИЗАЦИИ

### Характеристики и свойства систем:

- **Диаметры:** DN 50–110 мм.
- **Кольцевая жесткость:** SN8 (8 кН/м<sup>2</sup>).
- **Уровень шумопоглощения:** 5–11 дБ. при скорости потока 0,5–2,0 л./с. (соответственно).
- **Цвет:** белый, оттенок не регламентируется.
- **Тип соединения:** раструбное, под уплотнительное кольцо. Уплотнительное кольцо соответствует стандартам EN 1329, DIN 19534, EN 1451-1. Изготавливается из вулканизированной резины с жесткостью 60IRHD.
- **Постоянная температура стоков:** от температуры замерзания таковых до +60 °С.
- **Максимальная кратковременная температура (в течение 1 минуты):** +95 °С.
- **Температура воспламенения:** +482 °С. В зоне горения НПВХ не плавится, не образует горящих капель, имеет низкую токсичность – Т2 по ГОСТ 12.1.044–89 и малое выделение дыма – Д2 по ГОСТ 12.1.044–89.
- **Диапазон агрессивных сред:** от рН–2 до рН–12. Химически стойки к кислотам, щелочам, органическим жирам, углеводам, белкам, а также к ПАВ (поверхностно-активным веществам), которые являются основным компонентом моющих и чистящих средств.
- **Температура воспламенения:** +482 °С. В зоне горения НПВХ не плавится, не образует горящих капель, имеет низкую токсичность – Т2 по ГОСТ 12.1.044–89 и малое выделение дыма – Д2 по ГОСТ 12.1.044–89.
- **Класс горючести:** Г2 по ГОСТ 30244–94. Относятся к разряду самозатухающих. Группа воспламеняемости – В2 по ГОСТ 30402–96.
- **Биологическая стойкость:** не подвержены воздействию микроорганизмов, грибов и бактерий, вызывающих процессы зарастания внутренних поверхностей систем. Обладают максимальной проходимостью и отсутствием засоров.
- **Гарантия завода-изготовителя:** 2 года от даты изготовления. Гарантия действительна при соблюдении правил транспортировки и хранения, установленных нормативной документацией, а также условий по монтажу, включая использование всех элементов системы из единого материала (НПВХ). Гарантия действительна при применении продукции непосредственно по назначению.
- **Срок службы:** не менее 50 лет.

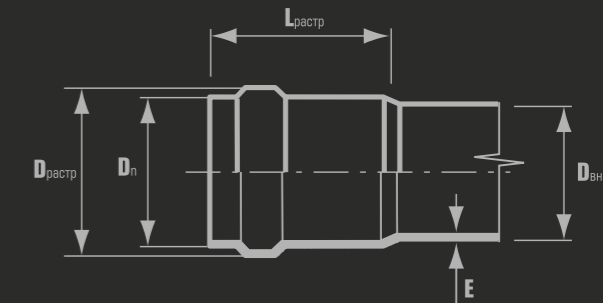
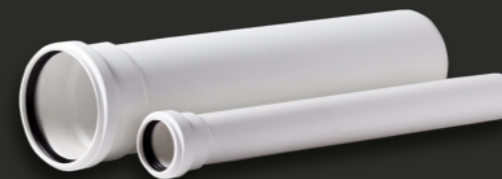
### Области применения:

- Создание систем трубопроводов для отведения воды, бытовых отходов в жилых, общественных и промышленных зданиях и сооружениях, включая подземные части (в технических подвалах).
- Сооружение вытяжных трубопроводов, прокладываемых в чердачных помещениях.
- Обустройство систем внутренних водостоков для сбора и отвода дождевых и талых вод от водосточных воронок в чердачных помещениях и отводных трубопроводов в подвальных помещениях зданий, высота которых не превышает 4 этажей, т.е. в случае давления водного столба не более 1,5 атмосфер.



## ТРУБА

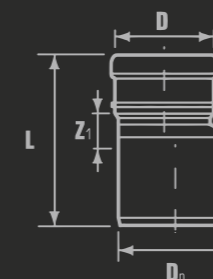
Для систем внутренней канализации



Класс жесткости SN 8

Dn, мм	Dвн, мм	D растр, мм	E, мм	L растр, мм	L трубы, мм	Артикул
50	43,6	66	3,2	50	500	1391021
					1000	1391022
					1500	1391023
					2000	1391024
					3000	1391025
110	103,6	125	3,2	47	500	1391026
					1000	1391027
					1500	1391028
					2000	1391029
					3000	1391030

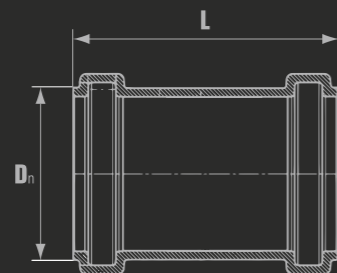
## РЕДУКТОР



Dn, мм	D, мм	L, мм	Z <sub>1</sub> , мм	Артикул
110	50	142,5	43	2391066

### МУФТА

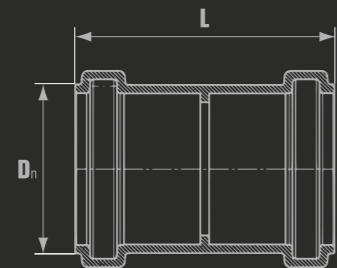
Ремонтная подвижная



Дп, мм	L, мм	Артикул
50	87,1	2391068
110	117,3	2391069

### МУФТА

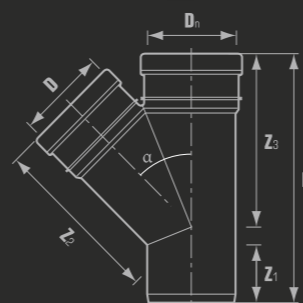
Соединительная



Дп, мм	L, мм	Артикул
50	87,1	2391070
110	117,3	2391071

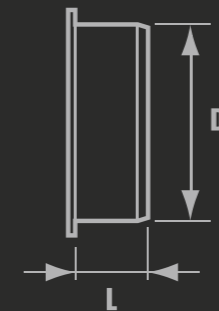
### ТРОЙНИК

Дп, мм	D, мм	α, градус	L, мм	Z <sub>1</sub> , мм	Z <sub>2</sub> , мм	Z <sub>3</sub> , мм	Артикул
50	50	45	158,0	46,0	101,0	101,0	2391060
		87	142,0	46,0	71,0	71,0	2391061
110	50	45	186,5	60,0	143,0	146,0	2391062
		87	171,0	60,0	100,5	87,5	2391063
	110	45	271,0	60,0	194,0	188,0	2391064
		87	231,0	60,0	120,0	117,0	2391065



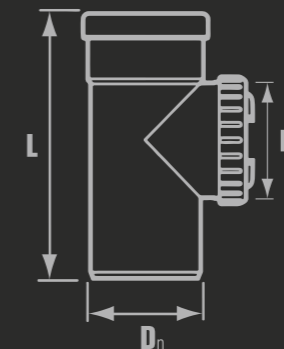
### ЗАГЛУШКА

Для раструба



Дп, мм	L, мм	Артикул
50	32	2390051
110	45	2390052

### РЕВИЗИЯ



Дп, мм	D <sub>1</sub> , мм	L, мм	Артикул
110	110	231	2391055

### ОТВОД

Дп, мм	α, градус	Z <sub>1</sub> , мм	Z <sub>2</sub> , мм	Артикул
50	45	57	57	2391058
	87	71	72	2391059
110	15	68	68	2391053
	30	75	76	2391054
	45	83	85	2391056
	87	114	116	2391057

