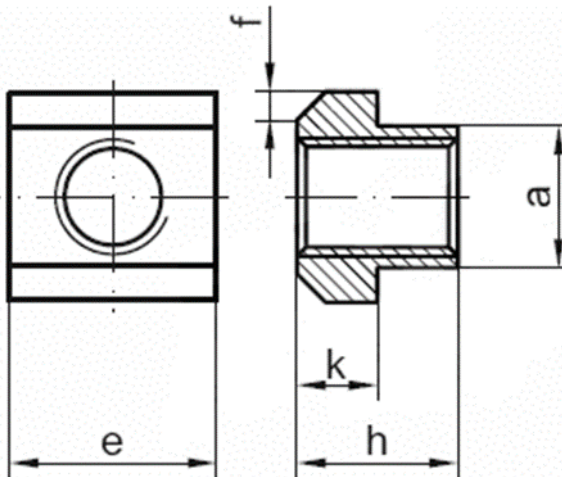


DIN 508 Гайка для Т-образных пазов



DIN 508 представляет собой стандартизированный крепёжный элемент, известный как гайка для Т-образных пазов или пазовый сухарь. Этот компонент широко применяется в машиностроении, станкостроении и приборостроении для фиксации деталей в Т-образных пазах различных конструкций.

Конструкция элемента включает в себя:

- Рабочую поверхность с Т-образным профилем
- Внутреннюю резьбу для крепежного болта
- Боковые упоры для фиксации в пазу
- Специальную форму для предотвращения проворачивания

Материал изготовления преимущественно закалённая сталь с различными видами покрытия для защиты от коррозии. Широко используются также нержавеющие стали и сплавы.

Размеры гаек для Т-образных пазов DIN 508 в мм

d	a	e	f	h	k
M4	5	9	1	6.5	3
M5	6	10	1.6	8	4
M6	8	13	1.6	10	6
M8	10	15	1.6	12	6
M10	12	18	2.5	14	7
M12	14	22	2.5	16	8
M14	16	25	2.5	18	9
M16	18	28	2.5	20	10
M20	22	35	2.5	28	14
M24	28	44	4	36	18