

JIMMY LED

Светильники стационарные / Стационарлы шамдалдар

(ru) Паспорт
(kaz) Төлқұжат

Дата выпуска _____

Контролер _____

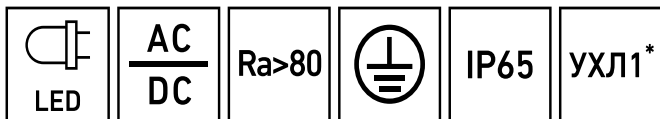
Упаковщик _____



(ru)



Сделано в России



Артикул	Наименование	Исполнение	Мощность, Вт	Ударопрочность, Дж	Козф. мощности, не менее	КЦТ (в сфере)** , К	Световой поток, лм	Свет. отдача, лм/Вт	Козф. пульс. св. пот	Рабочее напряжение питания DC, В	Рабочее напряжение питания AC, В	Ном.н напряжение DC, В				
Артикул	Атауы	Орындау	қуаты, В	Соққыға беріктігі	Қуат коэффициенті, кем емес	КЦТ (салада)***, К	Жарықтық ағын, лм	Жарық беру лм/Вт	Жар. ағ. пульст. коэф.	DC, В қуат көзінің жұмыстық кернеуі	AC, В қуат көзінің жұмыстық кернеуі	Номин алды кернеуі DC, В				
1874000080	JIMMY LED 12W	D10 827 BK	8	IK07/2	> 0,85	2700	700	88	<1%	142-431	90-305	230				
1874000110	JIMMY LED 12W	D10 840 BK				4000	800	100								
1874000790	JIMMY LED 12W	D10 840 WH				2700	700	88								
1874000030	JIMMY LED 12W	D15 827 BK				4000	800	100								
1874000810	JIMMY LED 12W	D15 827 SL DALI				-	100-240	-								
1874000120	JIMMY LED 12W	D15 840 BK				> 0,95	4000	800					100	142-431	90-305	230
1874000800	JIMMY LED 12W	D15 860 SL DALI				6000	900	113					100-240	-	-	
1874000820	JIMMY LED 12W	D15 TW SL DALI DT8				> 0,85	2700-5700	800					100	108-305	-	
1874000090	JIMMY LED 12W	D30 827 BK				142-431	90-305	230								
1874000510	JIMMY LED 12W *	D30 827 BK DALI				IK08/6,5	2700	700					88	<50%	-	100-240
1874000130	JIMMY LED 12W	D30 840 BK	IK07/2	> 0,90	4000	800	100	<1%	142-431	90-305	230					
1874000560	JIMMY LED 12W	D30 840 SL		10			80									

Ном.на пряжен ие АС,В	Частот а тока, Гц	Угол рассеи вания,°	Пусков ой ток, А	Вр.имп ульса пуск.то ка, мкс	Цвет свечен ия	Класс энергоз ффект ивност и	Масса, кг	Длина(А), мм	Ширин а (В), мм	Высота (С), мм	Устано вочный размер (D), мм	Устано вочный размер (Е), мм		
Номина лды кернеуі АС, В	Тоқтың жиілігі, Гц	Шашыр ау бұрыш ы,°	Іске қосу тғы, А	Іске қосу тоғыны ң импульс уақыты, мкс	Жарық тану түсі	Энерги я тиімділі гі классы	Салмағ ы, кг	Ұзынды ғы (А), мм	Ені (В), мм	Биіктігі (С), мм	Орнату өлшемі (D),мм	Орнату өлшемі (Е),мм		
230	50-60	D10	50	350	-	A+	1,55	198	102	152	67			
				500										
				350										
			D15	30									500	
				6,1									45	TW
				D30									50	350
		30	500		-									
		50	350		26									

Артикул	Наименование	Исполнение	Мощность, Вт	Ударопрочность, Дж	Кэф. мощности, не менее	КЦТ (в сфере)** , К	Световой поток, лм	Свет. отдача, лм/Вт	Кэф. пульс. св. пот	Рабочее напряжение питания DC, В	Рабочее напряжение питания AC, В	Ном.н апряжение DC, В			
Артикул	Атауы	Орындау	қуаты, В	Соққыға беріктігі	Қуат коэффициенті, кем емес	КЦТ (салада)** , К	Жарықтық ағын, лм	Жарық беру лм/Вт	Жар. ағ. пульст.коэф.	DC, В қуат көзінің жұмыстық кернеуі	AC, В қуат көзінің жұмыстық кернеуі	Номин алды кернеуі DC, В			
1874000740	JIMMY LED 12W	D30 840 WH	8	IK07/2	> 0,90	4000	800	100	<1%	142-431	90-305	230			
1874000100	JIMMY LED 12W	D50 827 BK			> 0,85	2700	700	88							
1874000140	JIMMY LED 12W	D50 840 BK			4000	800	100								
1874000150	JIMMY LED 18W	D10 827 BK	15	IK07/2	> 0,90	2700	1200	80	<1%	142-431	90-305	230			
1874000220	JIMMY LED 18W *	D10 827 BK DALI											-	100-240	-
1874000180	JIMMY LED 18W	D10 840 BK											4000	1300	87
1874000260	JIMMY LED 18W *	D10 840 BK DALI											-	100-240	-
1874000160	JIMMY LED 18W	D15 827 BK											2700	1200	80
1874000230	JIMMY LED 18W *	D15 827 BK DALI											-	100-240	-
1874000190	JIMMY LED 18W	D15 840 BK											4000	1300	87
1874000270	JIMMY LED 18W *	D15 840 BK DALI											-	100-240	-
1874000650	JIMMY LED 18W	D15 840 RAL70 45											2700	1200	80
1874000290	JIMMY LED 18W	D30 827 BK											2700	1200	80
1874000240	JIMMY LED 18W *	D30 827 BK DALI	-	100-240	-										

Ном.на пряжен ие АС,В	Частот а тока, Гц	Угол рассея вания,°	Пусков ой ток, А	Вр.имп ульса пуск.то ка, мкс	Цвет свечен ия	Класс энергоз ффект ивност и	Масса, кг	Длина(А), мм	Ширин а (В), мм	Высота (С), мм	Устано вочный размер (D), мм	Устано вочный размер (Е), мм
Номина лды кернеуі АС, В	Тоқтың жиілігі, Гц	Шашыр ау бұрыш ы,°	Іске қосу тғы, А	Іске қосу тоғыны ң импуль с уақыты, мкс	Жарық тану түсі	Энерги я тиімділі гі класы	Салмағ ы, кг	Ұзынды ғы (А), мм	Ені (В), мм	Биіктігі (С), мм	Орнату өлшемі (D),мм	Орнату өлшемі (Е),мм
230	50-60	D30	50	350	-	A+	1,55	198	102	152	67	-
		D50										26
		D10	30	500								-
			50	350								-
			30	500								-
			50	350								-
	D15	50	350	A	-							
		30	500		-							
		50	350		-							
		30	500		-							
	D30	50	350	-								
		30	500	-								

Артикул	Наименование	Исполнение	Мощность, Вт	Ударопрочность, Дж	Кэф. мощности, не менее	КЦТ (в сфере)** , К	Световой поток, лм	Свет. отдача, лм/Вт	Кэф. пульс. св. пот	Рабочее напряжение питания DC,В	Рабочее напряжение питания AC,В	Ном.н апряжение DC, В
Артикул	Атауы	Орындау	қуаты, В	Соққыға беріктігі	Қуат коэффициенті, кем емес	КЦТ (салдаа)** , К	Жарықтық ағын, лм	Жарық беру лм/Вт	Жар. ағ. пульст.коэф.	DC,В қуат көзінің жұмыстық кернеуі	AC,В қуат көзінің жұмыстық кернеуі	Номин алды кернеуі DC, В
1874000540	JIMMY LED 18W	D30 830 RAL7016	15	IK07/2	> 0,90	3000	1200	80	<1%	142-431	90-305	230
1874000200	JIMMY LED 18W	D30 840 BK			> 0,95	4000	1300	87		-	100-240	-
1874000040	JIMMY LED 18W *	D30 840 BK DALI			142-431	90-305	230					
1874000550	JIMMY LED 18W	D30 840 SL			2700	1200	80	-		100-240	-	
1874000170	JIMMY LED 18W	D50 827 BK			> 0,90	4000	1300	87		142-431	90-305	230
1874000250	JIMMY LED 18W *	D50 827 BK DALI			142-431	90-305	230					
1874000210	JIMMY LED 18W	D50 840 BK			4000	1300	87	-		100-240	-	
1874000280	JIMMY LED 18W *	D50 840 BK DALI			142-431	90-305	230					
1874000930	JIMMY LED 18W	D50 840 WH			> 0,95	2700	1600	89		142-431	90-305	230
1874000050	JIMMY LED 2x12W	D10 827 BK			18		> 0,90	4000		1800	100	142-431
1874000760	JIMMY LED 2x12W	D10 830 BK	2700	1600			89					
1874000400	JIMMY LED 2x12W	D10 840 BK	4000	1800			100					
1874000370	JIMMY LED 2x12W	D15 827 BK	> 0,95	2700			1600	89				
1874000670	JIMMY LED 2x12W	D15 827 SL	> 0,90	4000			1800	100				
1874000410	JIMMY LED 2x12W	D15 840 BK										

Ном.на пряжен ие АС,В	Частот а тока, Гц	Угол рассеи вания, °	Пусков ой ток, А	Вр.имп ульса пуск.то ка, мкс	Цвет свечен ия	Класс энергоз ффект ивност и	Масса, кг	Длина(А), мм	Ширин а (В), мм	Высота (С), мм	Устано вочный размер (D), мм	Устано вочный размер (Е), мм		
Номина лды кернеуі АС, В	Тоқтың жиілігі, Гц	Шашыр ау бұрыш ы, °	Іске қосу тғы, А	Іске қосу тоғыны ң импульс уақыты, мкс	Жарық тану түсі	Энерги я тиімділі гі класы	Салмағ ы, кг	Ұзынды ғы (А), мм	Ені (В), мм	Биіктігі (С), мм	Орнату өлшемі (D),мм	Орнату өлшемі (Е),мм		
230	50-60	D30	50	350	-	А	1,55	198	102	152	67	-		
			30	500										
			50	350										
			30	500										
			50	350										
			30	500										
		D50	50	350		-	А+						1,75	
			30	500										
			D10	50										350
				D15										50

Артикул	Наименование	Исполнение	Мощность, Вт	Ударопрочность, Дж	Козф. мощности, не менее	КЦТ (в сфере)** , К	Световой поток, лм	Свет. отдача, лм/Вт	Козф. пульс. св. пот	Рабочее напряжение питания DC, В	Рабочее напряжение питания AC, В	Ном.н напряжение DC, В				
Артикул	Атауы	Орындау	қуаты, В	Соққыға беріктігі	Қуат коэффициенті, кем емес	КЦТ (салада)***, К	Жарықтық ағын, лм	Жарық беру лм/Вт	Жар. ағ. пульст. коэф.	DC, В қуат көзінің жұмыстық кернеуі	AC, В қуат көзінің жұмыстық кернеуі	Номин алды кернеуі DC, В				
1874000620	JIMMY LED 2x12W	D15 840 BK DALI	18	IK07/2	> 0,90	4000	1800	100	<1%	127-431	90-305	230				
1874000600	JIMMY LED 2x12W	D15 840 SL														
1874000380	JIMMY LED 2x12W	D30 827 BK														
1874000830	JIMMY LED 2x12W	D30 827 WH											2700	1600	89	
1874000420	JIMMY LED 2x12W	D30 840 BK														
1874001170	JIMMY LED 2x12W	D30 840 WH											4000	1800	100	142-431
1874000390	JIMMY LED 2x12W	D50 827 BK											2700	1600	89	
1874000430	JIMMY LED 2x12W	D50 840 BK											4000	1800	100	
1874000440	JIMMY LED 2x18W	D10 827 BK											2700	2000	83	
1874000480	JIMMY LED 2x18W	D10 840 BK											24	> 0,95	4000	2200
1874001070	JIMMY LED 2x18W	D10 840 SL DALI														
1874000450	JIMMY LED 2x18W	D15 827 BK	2700	2000	83											
1874000490	JIMMY LED 2x18W	D15 840 BK	4000	2200	92	142-431										
1874000850	JIMMY LED 2x18W	D15 840 SL														
1874000460	JIMMY LED 2x18W	D30 827 BK	2700	2000	83											
1874000500	JIMMY LED 2x18W	D30 840 BK	4000	2200	92											
1874000470	JIMMY LED 2x18W	D50 827 BK	2700	2000	83											

Ном.на пряжен ие АС,В	Частот а тока, Гц	Угол рассеи вания,°	Пусков ой ток, А	Вр.имп ульса пуск.то ка, мкс	Цвет свечен ия	Класс энергоз ффект ивност и	Масса, кг	Длина(А), мм	Ширин а (В), мм	Высота (С), мм	Устано вочный размер (D), мм	Устано вочный размер (Е), мм
Номина лды кернеуі АС, В	Тоқтың жиілігі, Гц	Шашыр ау бұрыш ы,°	Іске қосу тғы, А	Іске қосу тоғыны ң импуль с уақыты, мкс	Жарық тану түсі	Энерги я тиімділі гі класы	Салмағ ы, кг	Ұзынды ғы (А), мм	Ені (В), мм	Биіктігі (С), мм	Орнату өлшемі (D),мм	Орнату өлшемі (Е),мм
230	50-60	D15	50	350	-	A+	1,75	198	102	152	67	-
		D30										
		D50										
		D10										
		D15										
		D30										
		D50										
		D10										
		D15										
		D30										
D50												

Артикул	Наименование	Исполнение	Мощность, Вт	Ударопрочность, Дж	Козф. мощности, не менее	КЦТ (в сфере)** , К	Световой поток, лм	Свет. отдача, лм/Вт	Козф. пульс. св. пот	Рабочее напряжение питания DC, В	Рабочее напряжение питания AC, В	Ном.н апряжение DC, В																	
Артикул	Атауы	Орындау	қуаты, В	Соққыға беріктігі	Қуат коэффициенті, кем емес	КЦТ (салада) **, К	Жарықтық ағын, лм	Жарық беру лм/Вт	Жар. ағ. пульст. коэф.	DC, В қуат көзінің жұмыстық кернеуі	AC, В қуат көзінің жұмыстық кернеуі	Номин алды кернеуі DC, В																	
1874000060	JIMMY LED 2x18W	D50 840 BK	24	IK07/2	> 0,95	4000	2200	92	<1%	142-431	90-305	230																	
1874000920	JIMMY LED 2x18W	D50/D 8 830 BK					3000	2000					83																
1874000300	JIMMY LED 2x6W	D10 827 BK	10				IK07/2	> 0,95					2700	900	90	<1%	142-431	90-305	230										
1874001020	JIMMY LED 2x6W	D10 830 BK											3000							4000	1000	100							
1874000020	JIMMY LED 2x6W	D10 840 BK											10	IK07/2	> 0,95					4000	1000	100	<1%	142-431	90-305	230			
1874000610	JIMMY LED 2x6W	D10 840 RAL90 03 matte diffuser																									2700	900	90
1874000310	JIMMY LED 2x6W	D15 827 BK																									2700	900	90
1874000710	JIMMY LED 2x6W	D15 827 SL																									4000	1000	100
1874000340	JIMMY LED 2x6W	D15 840 BK																									2700	900	90
1874000320	JIMMY LED 2x6W	D30 827 BK																									4000	1000	100
1874000350	JIMMY LED 2x6W	D30 840 BK																									2700	900	90
1874000330	JIMMY LED 2x6W	D50 827 BK																									4000	1000	100
1874000360	JIMMY LED 2x6W	D50 840 BK																											
1874000590	JIMMY LED 2x6W	D50 840 SL																											

RU Примечания:

- ** КЦТ (в сфере) - коррелированная цветовая температура излучения светильника, измеренная в интегрирующей сфере.
- Допустимое отклонение величин: мощности, светового потока, массы от номинальных значений составляет $\pm 10\%$.

Ном.на пряжен ие АС,В	Частот а тока, Гц	Угол рассеи вания, °	Пусков ой ток, А	Вр.имп ульса пуск.то ка, мкс	Цвет свечен ия	Класс энергоз ффект ивност и	Масса, кг	Длина(А), мм	Ширин а (В), мм	Высота (С), мм	Устано вочный размер (D), мм	Устано вочный размер (Е), мм
Номина лды кернеуі АС, В	Тоқтың жиілігі, Гц	Шашыр ау бұрыш ы, °	Іске қосу тғы, А	Іске қосу тоғыны ң импуль с уақыты, мкс	Жарық тану түсі	Энерги я тиімділі гі класы	Салмағ ы, кг	Ұзынды ғы (А), мм	Ені (В), мм	Биіктігі (С), мм	Орнату өлшемі (D),мм	Орнату өлшемі (Е),мм
230	50-60	D50	50	350	-	A+	1,75	198	102	152	67	-
						A						
		D10				A+						
						D15						
						D30						
D50												

- Допустимое отклонение значений КЦТ от номинального значения составляет $\pm 300\text{K}$.
- Питающая сеть должна быть защищена от коммутационных и грозовых импульсных помех.
- Качество электроэнергии должно соответствовать ГОСТ 32144-2013.

- Световой поток в аварийном режиме, указанный в %, является процентным содержанием от номинального потока.
- Климатическое исполнение УХЛ1* соответствует ГОСТ 15150-69, нижнее рабочее значение окружающего воздуха -40°C.
- *Для этих светильников значение допустимой окружающей температуры следующее:
- JIMMY LED 12W D30 827 BK DALI -20°C..+40°C
- JIMMY LED 18W D10 827 BK DALI -20°C..+40°C
- JIMMY LED 18W D10 840 BK DALI -20°C..+40°C
- JIMMY LED 18W D15 827 BK DALI -20°C..+40°C
- JIMMY LED 18W D15 840 BK DALI -20°C..+40°C
- JIMMY LED 18W D30 827 BK DALI -20°C..+40°C
- JIMMY LED 18W D30 840 BK DALI -20°C..+40°C
- JIMMY LED 18W D50 827 BK DALI -20°C..+40°C
- JIMMY LED 18W D50 840 BK DALI -20°C..+40°C
- Степень IP соответствует ГОСТ IEC 60598-1-2017.
- Тип рассеивателя: Рассеиватель, стекло.
- Подробнее об указанных в таблице размерах светильника смотрите в разделе "Габаритные и установочные размеры светильника".
- Все параметры светильников указаны при номинальном напряжении питания и нормальных условиях эксплуатации.

Қаз Ескертулер:

- КТТ (сферада)-шырақтың сәулеленуіндегі корреляцияланған түстік температурасы, интегралданған сферада өлшенген.
- Шаманың ауытқу шегі: қуат, жарық ағыны, мөлшері номиналды маңыздың $\pm 10\%$ құрайды.
- КЦТ маңызының ауытқу шегі номиналды маңыздың $\pm 300\text{K}$ құрайды.
- Қуаттандыру желісі коммуникациялық және найзағай кедергілерінен қорғанылуы тиіс.
- Электр энергиясының сапасы ГОСТ 32144-2013 сәйкес келу керек.
- % көрсетілген апаттық режимдегі жарық ағыны номинал ағынның пайыздық мөлшері болып табылады.
- Ауа райының мәні УХЛ1* 15150-69 МЕМСТ-іне , қоршаған ауаның төмен жұмыс мәні -40°C.
- *Осы шамшырақтар үшін рұқсат етілген қоршаған температуралық нұсқаулар келесі болады:
- JIMMY LED 12W D30 827 BK DALI -20°C..+40°C
- JIMMY LED 18W D10 827 BK DALI -20°C..+40°C
- JIMMY LED 18W D10 840 BK DALI -20°C..+40°C
- JIMMY LED 18W D15 827 BK DALI -20°C..+40°C
- JIMMY LED 18W D15 840 BK DALI -20°C..+40°C
- JIMMY LED 18W D30 827 BK DALI -20°C..+40°C
- JIMMY LED 18W D30 840 BK DALI -20°C..+40°C
- JIMMY LED 18W D50 827 BK DALI -20°C..+40°C
- JIMMY LED 18W D50 840 BK DALI -20°C..+40°C
- Қорғау дәрежесі IP, МЕМСТ IEC 60598-1-2017 сәйкес келеді.
- Қорғаныш шыны түрі: Диффузорлы әйнек.
- Кестеде көрсетілген шамдалдың өлшемдері туралы толығырақ мәліметті "Шамдалдың габариттік және орнату өлшемдері" бөлімінен қараңыз.

Шырақтардың барлық параметрлері қуат көзінің номиналды кернеуінде және пайдаланудың қалыпты жағдайларында көрсетілген.

Комплект поставки

- Светильник, шт - 1
- Паспорт, шт - 1
- Упаковка, шт - 1

Назначение и общие сведения

- Светильник накладной, на полупроводниковых источниках света (светодиодах) предназначен для наружного, функционально-декоративного освещения.
- Источник света, содержащийся в светильнике, может быть заменен только производителем или его сервисным агентом.
- Светильник соответствует требованиям ТР ТС и ТР ЕАЭС.
- Для светильников, управляемых по DALI протоколу, регулирование светового потока осуществляется в диапазоне от 1 до 100%.

Указания по технике безопасности

- Не производить никаких работ со светильником при поданном на него напряжении.

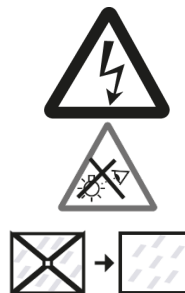
- Запрещается эксплуатация светильника без защитного заземления.

- Рабочее положение светильника должно исключать возможность смотреть на источник света с расстояния менее 0,5 м.

- Запрещается эксплуатация светильника с поврежденным рассеивателем.

Запрещается самостоятельно производить разборку, ремонт или модификацию светильника. В случае возникновения неисправности необходимо сразу отключить светильник от питающей сети и обратиться на завод-изготовитель или в специализированную службу по ремонту и обслуживанию светильников.

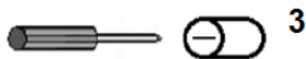
Светильники на полупроводниковых источниках света (светодиодах) относятся к малоопасным твердым бытовым отходам и утилизируются в соответствии с ГОСТ Р 55102-2012.



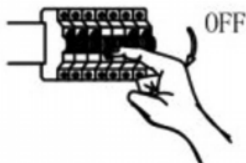
Правила эксплуатации и установка

Эксплуатация светильника должна производиться в соответствии с «Правилами технической эксплуатации электроустановок потребителей». Установку, чистку светильника и замену компонентов производить только при отключенном питании. Очистку рассеивателя светильника производить по мере его загрязнения, мягкой тканью, смоченной в мыльном растворе. Внимание! Повреждение и загрязнение оптических элементов (линз, рассеивателей и светодиодов) приводит к уменьшению эффективности и преждевременному выходу светильника из строя.

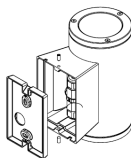
1. Используемый инструмент: Шестигранный ключ №4, Отвертка шлицевая №3



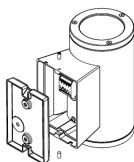
2. Отключить питание в сети, распаковать светильник.



3. Снять пластину монтажную, используя шестигранный ключ №4.



4. DALI:

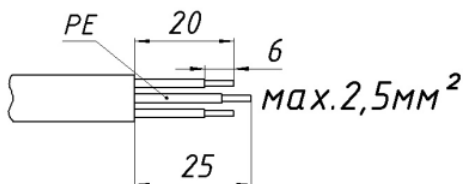


5. Просверлить отверстия на установочной поверхности на расстоянии D. Продеть питающий кабель через отверстие в пластине или кабельный ввод. Приложить основание светильника к монтажной поверхности и зафиксировать его при помощи подходящего крепежа, комплект крепления в состав комплекта поставки не входит.

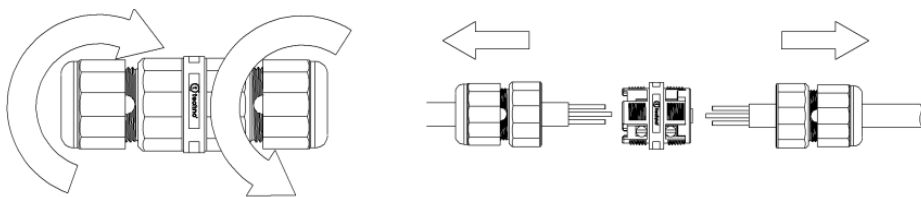
6. Подключить светильник к питающей сети.

6.1. Подключение через кабельный соединитель:

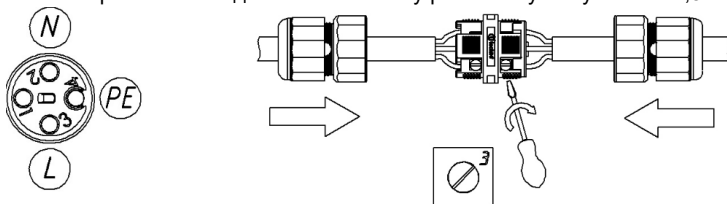
6.1.1. Зачистить сетевой кабель (max 2,5 мм²) согласно рис. Завести кабель через кабельный ввод. Кабельный ввод допускает ввод питающего кабеля круглого сечения с внешним диаметром 6-10 мм.



6.1.2. Отсоединить муфты в кабельном соединителе с двух сторон. Установить их на сетевой кабель и питающий кабель светильника.

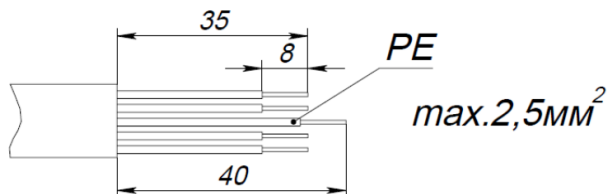


6.1.3. Подключить провода в соответствии со схемой распиновки в кабельном соединителе. Максимальное усилие затяжки винтов - 0,5 Нм. Собрать кабельный соединитель в обратной последовательности. Муфты затянуть с усилием 2,5 Нм.



6.2. Подключение светильника DALI:

6.2.1. Зачистить сетевой кабель (max 2,5 мм²). Завести кабель через кабельный ввод .Кабельный ввод допускает ввод питающего кабеля круглого сечения с внешним диаметром 6-10 мм. Подключить токоведущие жилы к клеммной колодке в соответствии со схемой подключения светильника к питающей сети с регулируемым драйвером по системе DALI.



6.2.2. Установить светильник на пластину монтажную,затянув винты с помощью шестигранного ключа №4.Максимальное усилие затяжки для винтов М5 – 6 Нм.

Установку и подключение светильника должен выполнять специалист –электромонтажник, соответствующей квалификации.

Габаритные и установочные размеры светильника

1.

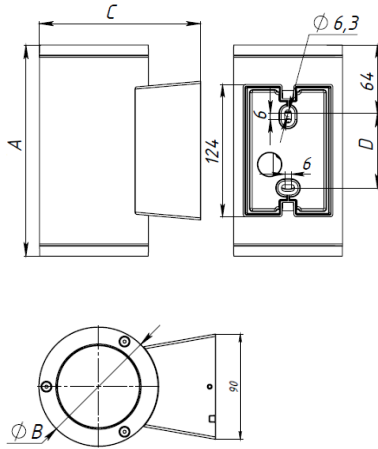
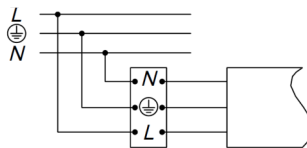
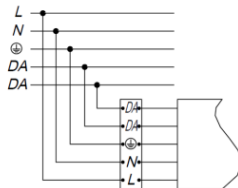


Схема подключения

1. Схема подключения светильника к питающей сети.



2. Схема подключения светильника к питающей сети с регулируемым драйвером по системе DALI .



Гарантийные обязательства

- Завод-изготовитель обязуется безвозмездно отремонтировать или заменить светильник, вышедший из строя не по вине покупателя в условиях нормальной эксплуатации, в течение гарантийного срока.
- Светильник является обслуживаемым прибором. При установке светильника необходимо предусмотреть возможность свободного доступа для его обслуживания или ремонта. Завод-производитель не несет ответственности и не компенсирует затраты, связанные со строительными-монтажными работами и наймом специальной техники при отсутствии свободного доступа к светильнику для его обслуживания или ремонта.
- Гарантийный срок – 36 месяцев с даты поставки светильника.

- Гарантийные обязательства не признаются в отношении изменения оттенков окрашенных поверхностей и пластиковых частей в процессе эксплуатации.
- Гарантийный срок на блоки резервного питания (поставляемые в комплекте с аккумуляторной батареей), а также на компоненты систем управления освещением (поставляемые без светильников), составляет 12 (двенадцать) месяцев с даты поставки.
- Световой поток в течение гарантийного срока сохраняется на уровне не ниже 70% от заявляемого номинального светового потока, значение коррелированной цветовой температуры и область допустимых значений коррелированной цветовой температуры в течение гарантийного срока - согласно приведенным в ГОСТ 34819-2021.
- Гарантия сохраняется в течение указанного срока при условии, что сборка, монтаж и эксплуатация светильников производится специально обученным техническим персоналом и в соответствии с паспортом на изделие.
- Срок службы светильников в нормальных климатических условиях при соблюдении правил монтажа и эксплуатации составляет:
8 лет – для светильников, корпус и/или оптическая часть (рассеиватель) которых изготовлены из полимерных материалов.
10 лет – для остальных светильников.
- Производитель оставляет за собой право на внесение изменений в конструкцию изделия улучшающие потребительские свойства. Кроме того, производитель не несет ответственности за возможные опечатки и ошибки, возникшие при печати.
- Хранение.
Светильники должны храниться в отопляемых и вентилируемых складах, хранилищах с кондиционированием воздуха, расположенных в любом макроклиматическом районе при температуре от +5 до +40°С и относительной влажности не более 80%.
NiCd, NiMh аккумуляторы: Температурный диапазон +5 до +40°С
При длительном хранении более полугода рекомендуется производить заряд аккумуляторов – 5 циклов заряда разряда.
Условия транспортирования светильников должны соответствовать группе “Ж” ГОСТ 23216.
Транспортировать в упаковке производителя любым видом транспорта при условии защиты от механических повреждений и непосредственного воздействия атмосферных осадков.

Свидетельство о приеме

Светильник соответствует ТУ 27.40.25-001-88466159-2019 и признан годным к эксплуатации. Светильник сертифицирован.

Информация о дате выпуска, контролере и упаковщике указана на титульном листе.

Завод-изготовитель: ООО "МГК "Световые Технологии"

Адрес завода-изготовителя: 390010, Россия, г. Рязань, ул. Магистральная д.10 а.

Дата продажи _____

Штамп магазина

Более подробную информацию Вы можете найти на нашем сайте www.LTcompany.com

Телефон бесплатной горячей линии

8 800 333-23-77

Жеткізілім жиынтығы

- Шамдал, дана - 1
- Төлқұжат, дана - 1
- Орам, дана - 1

Міндетті және жалпы мәліметтер

- жапсырма шамшырақ, жартылай өткізгішті жарық көздерінде (жарық диодтарында) сыртқы және функционалды- сәндік жарықтандыру үшін арналған.
- Шамшырақтың қуаттандыру көзін өндіруші немесе оның қызмет көрсету агенті арқылы ауыстырыға болады.
- Шам КО ТР ,ЕЭО ТР талаптарына сәйкес келеді.
- DALI хаттамасымен басқарылатын шырақтар үшін жарық ағынының реттелімі 1 мен 100 % диапазонында орындалады.

Міндеті және жалпы мәліметтер

- Тоқ жүйесінде кернеу берген кезде шамшашырақпен ешқандай жұмыс жүргізуге болмайды.

- Қорғаныс жерге қосу қамтамасыз етілмеген шамшырақты эксплуатациялауға тыйым салынады.

- Шамшырақтың жұмыс орны жарық көзіне 0,5 м кем қашықтықтан қарау мүмкіндігін шектейтіндей орналасуы керек.

- Шашыратқышы бүлінген шамшырақты эксплуатациялауға тыйым салынады.

- Шамдалды түрлендіру, жөндеу немесе өздігінен бөлшектеу тыйым салынады. Жарамсыздығы байқала бастаған кезде шамдалды жеткізу желісінен өшіру керек және зауыт-өндірушіге немесе арнайы жөндеу мен қызмет көрсету орталықтарына көрсету керек.

- Жартылай өткізгіш Жарық көздеріндегі (жарықдиодты) шамдар аз қауіпті қатты тұрмыстық қалдықтарға жатады және Р 55102-2012 ГОСТ сәйкес кәдеге жаратылады.

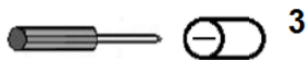


Пайдалану және орнату қондыру ережелері

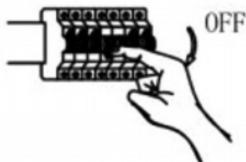
Шамшырақтың пайдалану "Тұтынушылардың электр қондырғыларын техникалық пайдалану ережелеріне " сәйкес келу керек.

Орнату, шамды тазалау және компоненті ауыстыру тек тоқтан ажыратылған кезде жүргізуге болады. Шамшырақтың шашыратқышын ластанған сайын сабын ерітіндісінде суланған жұмсақ матамен тазалау қажет. Назар аударыңыз! Оптикалық элементтердің (линзалардың, шашыратқыштар мен жарық диодтардың) зақымдалуы мен ластануы шырағданның тиімділігінің азаюына және оның мерзімінен бұрын істен шығуына әкеп соқтырады.

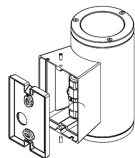
1. Қолданыстағы құрылғы: алтыбұрышты кілт № 4, №3 ойық бұрауыш



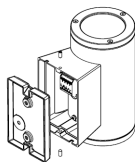
2. Желідегі қоректендіруді өшіру керек. Шамдалды орамадан алыңыз.



3. №4 алтыбұрышты кілттің көмегімен орнату тақтасын алыңыз.



4. DALI:

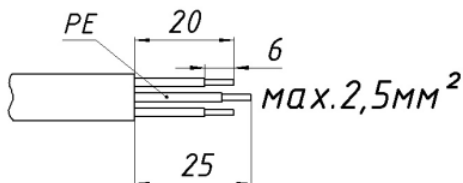


5. Бекіту бетіндегі саңылауларды D қашықтықта бұрғылаңыз. Қоректендіру кабелін пластинаның тесігі арқылы немесе кабель кірісі арқылы өткізіңіз. Шамның негізін монтаждау бетіне бекітіңіз және оны қолайлы бекіткіштермен бекітіңіз, бекіту жинағы жеткізілім көлеміне кірмейді.

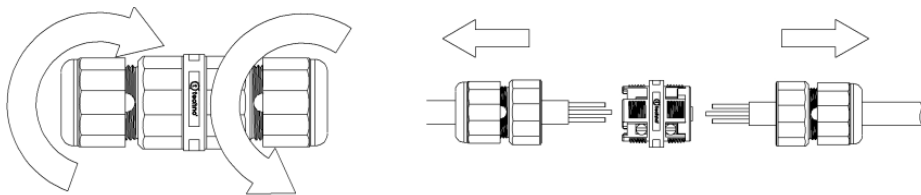
6. Шамдалды қуат көзіне қосу.

6.1. Кабельдік біріктіргіш арқылы қосылуы:

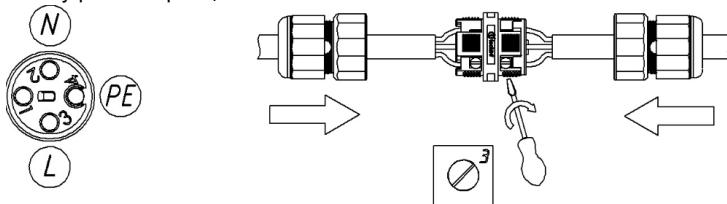
6.1.1. Желілік кабельді (max 2,5 мм²) тазалаңыз. Кабельді кабель торы арқылы өткізіңіз. Сыртқы диаметрі 6-10 мм болатын қуат көзі кабелін кабельдік енгізгішке қосуға болады.



6.1.2. Біріктіргіш кабельдің екі жағынан муфтаны шешіңіз. Оларды шамдалдың желілік кабеліне және қуат көзі кабеліне орналастырыңыз.

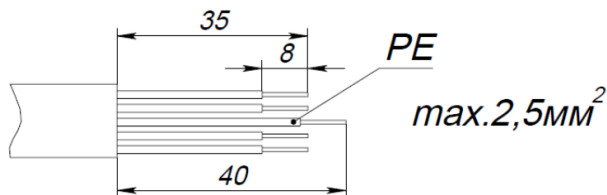


6.1.3. Біріктіргіш кабельдегі сымдарды берілген сұлбаға сәйкес қосыңыз. Созылу бұрамасының максималды күші-0,5 Нм. Біріктіргіш кабельді кейінгі жүйелікпен жинаңыз. 2,5 Нм күшімен муфтаны тартыңыз.



6.2. DALI шамын қосу:

6.2.1. Желілік кабельді тартыңыз (макс. 2,5 мм²). Кабельді кабель торы арқылы өткізіңіз. Ток өткізгіштерді терминал блогына сәйкес қосыңыз
DALI жүйесі арқылы реттелетін драйвері бар шамды электр желісіне қосу схемасы.

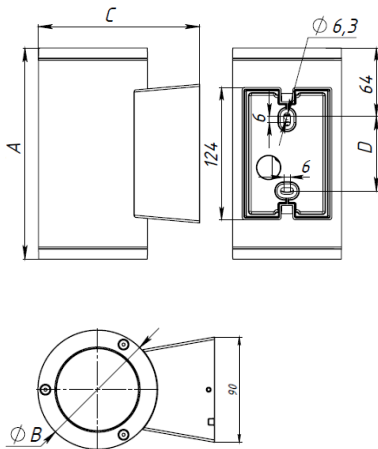


6.2.2. Бұрандаларды № 4 алтыбұрышты кілтпен бұрап, шамды орнату тақтасына орнатыңыз M5 бұрандалары үшін максималды тарту моменті 6 Нм.

Шамшырақты орнату және қосу жұмыстарын маман - біліктілігі сәйкес электрмонтаждаушы орындауы керек.

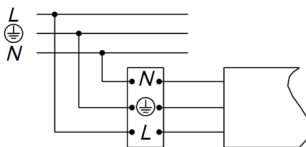
Шамшырақтың габариттік және орнату өлшемдері

1.

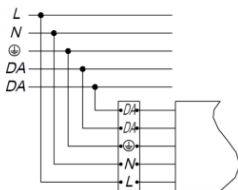


Қосу сызбасы

1. Шамдалдың қуаттандыру желісіне қосылу сызбасы.



2. Шамдалдың DALI жүйесі бойынша реттейтін драйвері бар қуаттандыру желісіне қосылу сызбасы.



Кепілдік міндеттемелері

- Өндіруші зауыт кепілдік мерзім кезеңінде қалыпты пайдаланылған және орнату ережелері сақталған жағдайда сатып алушының кінәсінен тыс істен шыққан шамшырақты ақысыз жөндеуге немесе алмастыруға міндеттенеді.
- Шамшырақ қызмет көрсету құрылғысы боп табылады. Шамшырақты қондырғанда оның еркін қызмет көрсету немесе жөндеу кезіндегі кедергісіз қол жеткізуін қамтамасыз ету қажет. Өндіруші-зауыт шамшырақтың техникалық қызмет көрсету немесе жөндеу жұмыстарын өткізу үшін шамшыраққа еркін қол жеткізу болмаған кезде құрылыс жұмыстары немесе арнайы жабдықтарды жалдауға байланысты шығындарды өтемейді және оған жауапты емес.
- Кепілдік мерзімі - шамшырақ жеткізілген күннен бастап 36 ай.

- Кепілдік міндеттері эксплуатация барысында боялған беттің және пластик беттердің өзгеруіне орындалмайды.
- Резервтік қоректендіру блоктарының (аккумулятор батареясымен жинақта жеткізілетін), сонымен бірге жарықтандыруды басқару жүйесінің құраушыларының кепілдік мерзімі жеткізілген күннен бастап 12 (он екі) айды құрайды.
- Жарық ағыны кепілдік мерзімінің барысында ұсынылатын номинал жарық ағынынан 70% төмен емес деңгейінде сақталады, кепілдік мерзімінің барысында өзгертілген түс температурасының мәні және өзгертілген түс температурасының рұқсат етілген мәндерінің аумағы - МЕМСТ 34819-2021 келтірілген мәндерге сәйкес.
- Жинақтау, қондыру және қызмет көрсетуі өнімге берілген төлқұжатқа сәйкес келетін болса, кепілдік көрсетілген мерзімге дейін сақталынады.
- Қалыпты климаттық жағдайда монтаж және эксплуатация ережелерін орындаған кезде шамшырақтардың жарамдылық мерзімі келесідей болады:
8 жыл - корпусы және/немесе оптикалық бөлігі (шашыратқыш) полимер материалдан жасалған,
10 жыл - басқа шамдалдар үшін.
- Өндірушіде осы бұйымның құрылымына тұтыну қасиеттерін жақсарту мақсатында өзгерістер енгізу құқығы болады. Сонымен қатар, өндіруді баспа барысындағы баспа қателері мен басқа да қателер үшін жауапты болмайды.
- Сақтау және тасымалдау.
Шамдал жылытылатын және желдетілетін, ауаны баптайтын қоймаларда сақталуы тиіс,кез-келген макроклиматты аймақтарда температурасы +5 тан +40°С дейін және қатысты ылғалдылығы 80% көп емес жағдайда бейімделінген.
NiCd, NiMH аккумуляторлары: Температуралық диапазондары +5 до +40°С
Жарты жылдан астам уақытта сақтау үшін аккумулятор қуаттандыруы -5 қуатсыздандыру циклімен істен шығуы ұсынылады. Шамдалдарды тасысалдау шарттары МЕМСТ 23216 «Ж» тобымен сәйкес болуы қажет.
Кез келген тасымалмен өндірушінің қаптамасымен тасымалдауға болады, тек механикалық ақаулардан сақтық және атмосфералық шөгү ықпал етуінен шарты болған жағдайда.

Қабылдау туралы куәлік

Шырақ ТУ 27.40.25-001-88466159-2019 сәйкес және қолдануға жарамды болып табылды.Шырақ сертифицикатталған.

Шығарылған күні, бақылаушы және ораушы туралы ақпарат басты бетте көрсетілген.

Өндіруші зауыт: "МГК"ЖШҚ Жарық Технологиялары""

Өндіруші зауыттың мекен-жайы: 390010, Ресей, Рязань қ., Магистральная көш., 10 а үй.

Сату күні _____

Дүкен мөртаңбасы

Толық ақпаратты сіз біздің веб-сайтымызда www.LTcompany.com көре аласыз.

Тегін желісінің телефоны

8 800 099-77-70

02.04.2026 3:30:18