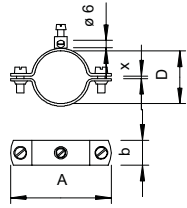


### Заземляющая скоба 925



Тип	Раз- мер зажима		Раз. для трубы X диаметром	Трансп. коробка	Уп. Шт.	Вес кг/100 шт.	Арт.-№	
	а мм	D мм						
925 1/4	48	11,5 - 13,5	2	1/4	300	25	4,100	5040035
925 3/8	52	15,2 - 17,2	2	3/8	300	25	4,360	5040051
925 1/2	56	19,3 - 21,3	2	1/2	300	25	4,788	5040078
925 3/4	62	24,9 - 26,9	2	3/4	250	25	5,316	5040094
925 1	70	31,7 - 33,7	2	1	250	25	5,956	5040116
925 1 1/4	81	40,4 - 42,4	2	1 1/4	300	25	7,744	5040132
925 1 1/2	88	46,3 - 48,3	2	1 1/2	240	20	9,615	5040159

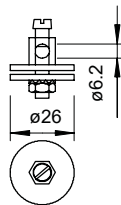
**Сталь** Сталь

€/100 шт.

**G** гальванически оцинкованный

- для крепления труб 1/4-1 1/2 дюймов или Ø 11,5-48,3 мм;
- возможности подключения: проводники до 16 мм<sup>2</sup> с соединительной клеммой, скрепленной латунью, и 1 цилиндрическим болтом М5 х 12;
- до размера 1 1/2 дюйма с 2 цилиндрическими болтами М6 х 16 (G).

### Заземляющий зажим для крепления к заземляющей скобе



Тип	Трансп. коробка Шт.	Уп. Шт.	Вес кг/100 шт.	Арт.-№

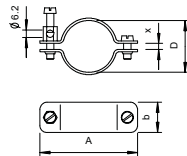
**CuZn** Латунь

€/100 шт.

**N** никелированный

- для использования в ванных комнатах и душевых;
- возможности подключения: проводники до 16 мм<sup>2</sup>;
- клемма с монтажной резьбой М6, 1 шестигранной гайкой М6, 1 стопорной шайбой и 1 цилиндрическим болтом М5 х 8;
- клемма, гайка и болт из латуни с медным покрытием;
- стопорная гайка из нержавеющей стали; 2 гайки из гальванически оцинкованной стали.

### Заземляющая скоба 942



Тип	Раз- мер зажима		Раз. для трубы X диаметром	Трансп. коробка	Уп. Шт.	Вес кг/100 шт.	Арт.-№	
	а мм	D мм						
942 11	44	8 - 11	3,5	1/8	420	10	4,480	5038014
942 15	50	13 - 15	3	1/4	320	10	4,800	5038030
942 18	52	16 - 18	2	3/8	200	10	5,170	5038057
942 22	55	19 - 22	3	1/2	180	10	5,550	5038073
942 28	63	24 - 28	3	3/4	180	10	6,170	5038081
942 35	71	30 - 35	5	1	120	10	8,570	5038111
942 43	81	39 - 43	5	1 1/4	100	10	9,740	5038138
942 49	86	44 - 49	5	1 1/2	100	10	10,540	5038154

**Cu** Медь

€/100 шт.

**N** никелированный

- для крепления труб 1/8-1 1/2 дюймов или Ø 8-49 мм;
- возможности подключения: проводники до 16 мм<sup>2</sup>;
- с соединительной клеммой и цилиндрическим болтом М6 х 16 из никелированной латуни;
- верхняя и нижняя часть скобы из никелированной меди.

