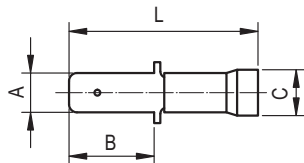
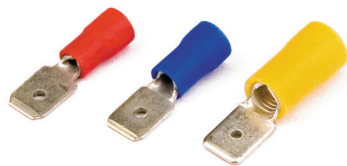


Плоские наконечники быстрого соединения РПИ-П (вилка "папа")



Назначение

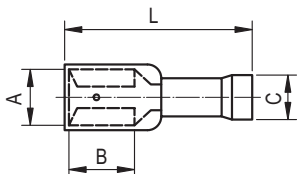
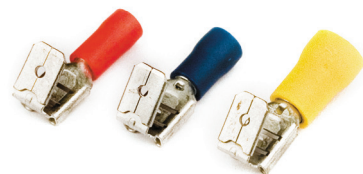
- для оконцевания кабеля и проводов с медными жилами сечением от 0,25 до 6 мм² в электрических цепях переменного и постоянного тока напряжением до 600 В.

Характеристики

- материал контактной части – медь М1;
- покрытие – лужение;
- материал изоляции – ПВХ;
- класс горючести – VO по UL 94.

Сечение провода, мм ²	Максимальный ток, А	Размер, мм				Цвет изоляции	Код	Код совместимых разъемов	
		A	B	C	L			"мама"	"папа/мама"
Номинальный размер соединителя 4,8×0,8 мм²									
0,25–1,5	10	4,8×0,8	8	1,8	21	красный	2A32P	2A01P	–
1,5–2,5	15	4,8×0,8	8	2,3	21	синий	2B32P	2B01P	–
Номинальный размер соединителя 6,3×0,8 мм²									
0,25–1,5	10	6,3×0,8	8	1,8	21	красный	2A22P	2A02P	2A30P
1,5–2,5	15	6,3×0,8	8	2,3	21	синий	2B22P	2B02P	2B30P
2,5–6	24	6,3×0,8	8	3,6	25	желтый	2C22P	2C02P	2C30P

Изолированные плоские наконечники быстрого соединения РПИ-О (смешанные)



Назначение:

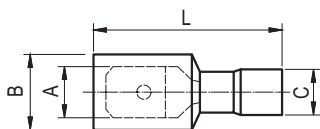
- для оконцевания кабеля и проводов с медными жилами сечением от 0,25 до 6 мм² в электрических цепях переменного и постоянного тока напряжением до 600 В.

Характеристики

- материал контактной части – медь М1;
- покрытие – лужение;
- материал изоляции – ПВХ;
- класс горючести – VO по UL 94.

Сечение провода, мм ²	Максимальный ток, А	Размер, мм				Цвет изоляции	Код	Код совместимых разъемов	
		A	B	C	L			"папа"	"мама"
Номинальный размер соединителя 6,3×0,8 мм²									
0,25–1,5	10	6,3×0,8	7,8	1,8	22,2	красный	2A30P	2A22P	2A02P
1,5–2,5	15	6,3×0,8	8	2,3	22,2	синий	2B30P	2B22P	2B02P
2,5–6	24	6,3×0,8	8	3,6	27,0	желтый	2C30P	2C22P	2C02P

Полностью изолированные плоские наконечники быстрого соединения (вилка "папа")



Назначение

- для оконцевания кабеля и проводов с медными жилами сечением от 0,25 до 6 мм² в электрических цепях переменного и постоянного тока напряжением до 600 В.

Характеристики

- материал контактной части – медь М1;
- покрытие – лужение;
- материал изоляции – ПВХ;
- класс горючести – VO по UL 94.

Сечение провода, мм ²	Максимальный ток, А	Размер, мм				Цвет изоляции	Код	Код совместимых разъемов
		A	B	C	L			"мама"
Номинальный размер соединителя 6,3×0,8 мм²								
0,25–1,5	10	6,3×0,8	7,8	1,8	23	красный	2A22TP	2A02TP
1,5–2,5	15	6,3×0,8	7,8	2,3	23	синий	2B22TP	2B02TP
2,5–6	24	6,3×0,8	7,8	3,4	26	желтый	2C22TP	2C02TP