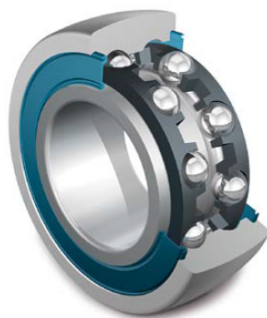


# DINROLL LR5205NPPU



## Общие характеристики

Тип ..... Подшипники шариковые двухрядные

## Размеры и вес

Наружный диаметр ..... 62 мм  
Внутренний диаметр ..... 25 мм  
Ширина наружного кольца ..... 20.6 мм  
Ширина внутреннего кольца ..... 20,6 мм  
Вес ..... 0.34 кг

## Модификации

Тип открытый / закрытый ..... Закрытый  
Чем закрыт ..... Резино-металлическими уплотнениями  
Как закрыт ..... С двух сторон  
Радиальный зазор ..... Стандартный  
Посадка на вал ..... Цилиндрическая  
Фланец на наружном кольце ..... Нет  
Проточка под стопорное кольцо» ..... Без проточки

## Технические характеристики

Нагрузка Статическая ..... 13,2 кН  
Нагрузка Динамическая ..... 18,8 кН  
Предельная Скорость Смазка ..... 4 500 Об/мин

Производитель:

**DINROLL®**