

# СВЕТИЛЬНИК СВЕТОДИОДНЫЙ СЛИМ/SLIM



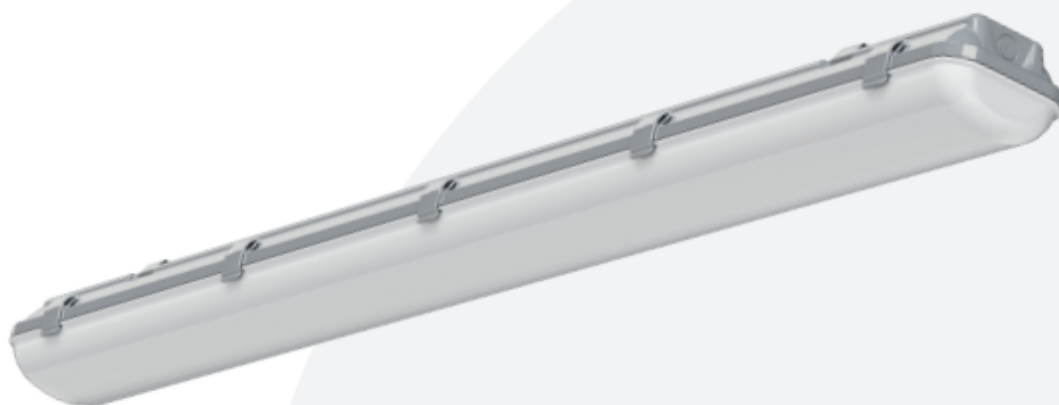
## Пылевлагозащищенный светильник IP65

Корпус промышленного светодиодного светильника СЛИМ/SLIM изготавливается на термопластавтомате методом литья под давлением. В паз корпуса заливается специальный двухкомпонентный пластичный полимер, что обеспечивает непрерывность уплотнительного шва и сохранение герметичности соединения в различных температурных условиях.

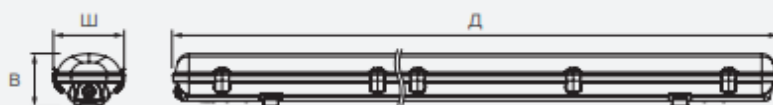
Основание корпуса изготовлено из ударопрочного пластика, обладающего высокой жесткостью и стойкостью к ударным нагрузкам. Плафон светильника СЛИМ/SLIM изготовлен из материалов со специальными светорассеивающими добавками, которые обеспечивают равномерный свет без точек от светодиодов с сохранением светового потока. Крепёжные элементы для подвесного монтажа приобретаются дополнительно.

**Виды монтажа:** подвесной, накладной.

**Базовый цвет:** серый.



Отсканируйте QR-код, чтобы получить больше информации.



ПЛАФОН  
МИЛКИ/MILKY

Наименование	СЛИМ/SLIM		
Размер (ДхШхВ), мм	1262x124x85		
Мощность, Вт	28	37	32
Световой поток CRI > 80, лм ГОСТ 34819	4000	5100	4600
Энергоэффективность CRI > 80, лм/Вт	> 135	> 125	> 131
Цветовая температура, К	3000   4000   5000   6500		
Степень защиты, IP по ГОСТ 14254-2015	IP65		

\*Мощность, размер и световой поток могут быть изменены под индивидуальные требования заказчика