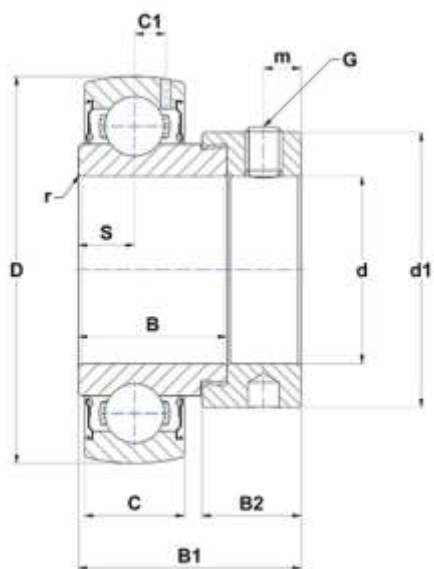




AEL210-31

Корпусный подшипник

Технические характеристики



Основные размеры и параметры подшипника

B - Ширина внутреннего кольца	30,2 мм
B1 - Общая ширина внутр. кольца	43,7 мм
B2 - Ширина эксцентрикового кольца/гайки+накидной шайбы.....	18,3 мм
C - Ширина наружного кольца.....	20 мм
C1 - Расстояние от центра наружного кольца до центра зоны подачи смазки.....	6,5 мм
d - Диаметр вала.....	49,213 мм
d1 - Наружный диаметр эксцентрикового кольца/накидной гайки....	67,2 мм
D - Наружный диаметр наружного кольца.....	90 мм
m - Расстояние до установочного винта.....	6,5 мм
r - Радиус внутреннего кольца.....	1.1
Вес.....	0,83 кг

Производительность подшипника

C - Динамическая грузоподъемность.....	35,1 кН
C0 - Статическая грузоподъемность.....	23,2 кН
Рабочая температура мин.....	-20 °C
Рабочая температура макс.....	100 °C