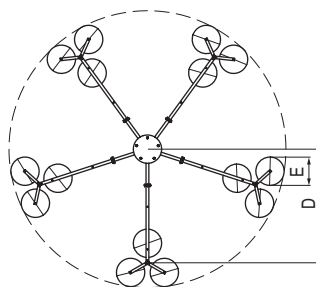


## Комплект молниеприемника с бетонными основаниями, 12-14 метров



### Назначение

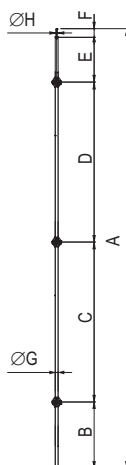
- защита оборудования, выступающего над уровнем кровли.

### Особенности

- для установки требуется площадка диаметром не менее 6 м;
- материал – горячеоцинкованная сталь.

Комплект	Ø мачты, мм	Длина плеча основания D, мм	Комплектующие	Количество, шт.	Код
Молниеприемная мачта, 12 м	114/54/16	2000	Молниеприемная мачта, 12 м	1	NL1200
			Основание для молниеприемных мачт, 12-14 м	1	NL0800
			Удлинитель с фиксаторами бетонных оснований для мачт, 12-14 м	1	NL0810
			Дополнительный комплект для мачт, 12-14 м	1	NG6012
			Бетонное основание, 40 кг	15	NL0500
Молниеприемная мачта, 14 м	114/54/16	2000	Молниеприемная мачта, 14 м	1	NL1400
			Основание для молниеприемных мачт, 12-14 м	1	NL0800
			Удлинитель с фиксаторами бетонных оснований для мачт, 12-14 м	1	NL0810
			Дополнительный комплект для мачт, 12-14 м	1	NG6012
			Бетонное основание, 40 кг	15	NL0500

## Молниеприемные мачты для установки в грунт, 7-10 метров



### Назначение

- защита от прямых ударов молнии зданий и сооружений I категории, таких как склады взрывчатых веществ, бензоколонки, биогазовые установки.

### Особенности

- устанавливается на закладной элемент фундамента (поставляется в комплекте);
- бетон под заливку закладного элемента приобретается отдельно;
- мачта поставляется в разборном виде, логистическая длина 3,5 м.

Комплект	Ø G/H, мм	B, мм	C, мм	D, мм	E, мм	F, мм	Материал	Код
Молниеприемная мачта для установки в грунт, 7 м	54/16	1238	3000	3000	840	161	горячеоцинкованная сталь	NL7407
Молниеприемная мачта для установки в грунт, 8 м		1238	3000	3000	1840	161		NL7408
Молниеприемная мачта для установки в грунт, 9 м		1238	3000	3000	2840	161		NL7409
Молниеприемная мачта для установки в грунт, 10 м		1238	3000	3000	3000+840	161		NL7410