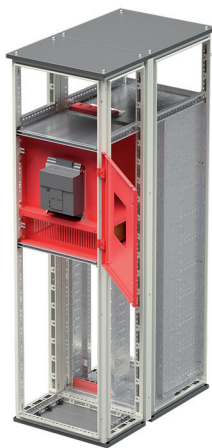
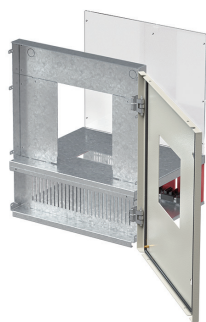


## Комплекты для установки воздушных выключателей



**Назначение:**

- отсек для установки воздушного выключателя номинальным током до 1600 А.

**Материал:**

- фронтальная дверь: окрашенная сталь толщиной 1,5 мм, RAL 7035;
- закрытие главной шинной системы – монолитный поликарбонат;
- остальные элементы – оцинкованная сталь толщиной 1,5 мм.

**Отличительные особенности:**

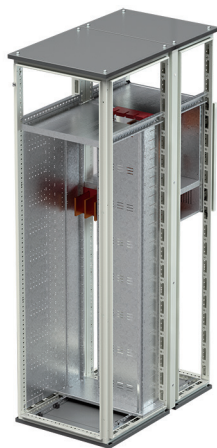
- установка совместно с R5M2W\*M\*В\*.

**Комплект поставки:**

- плата для установки выключателя, нижний разделитель отсека, фронтальные закрытия, боковые стенки, закрытие главной шинной системы, монтажные аксессуары.

Кратность	Типоразмер отсека	Высота, М / мм	Производитель/ модель	In, А	Исполнение	Тип	Код
xM1	12M1	12 / 600	ABB Emax 1.2	1250	3P	стационарный	R5M212IB2H61119
						выкатной	R5M212IB2H61519
	14M1	14 / 700	Schneider Electric Masterpact NT06-16	1600	3P	стационарный	R5M212IB3H61121
						выкатной	R5M212IB3H61521
			HYUNDAI Electric UAN/UAS	1600	3P	стационарный	R5M214IB5H61121
						выкатной	R5M214IB5H61521
LSis 2000AF	1600	3P	стационарный	R5M214IB4H61121			
			выкатной	R5M214IB4H61521			

## Комплекты секционирования 3в для отсеков установки автоматических выключателей



**Назначение:**

- организация секционирования до 3в.

**Материал:**

- оцинкованная сталь толщиной 1,5 мм, стеклотекстолит.

**Отличительные особенности:**

- установка совместно с R5M2ACRR\* и R5M2\*IB\*.

**Комплект поставки:**

- комплект секционирования 3в, монтажные аксессуары;
- опорные шинодержатели и рейки R5BSEV\* необходимо заказывать отдельно.

Тип обслуживания	Типоразмер, М	In, А	Максимальное кол-во полюсов	Код
Одностороннее	9М	1600	3P	R5M2W9MSA3B
Двухстороннее	3М	1600		R5M2W3MRA3B