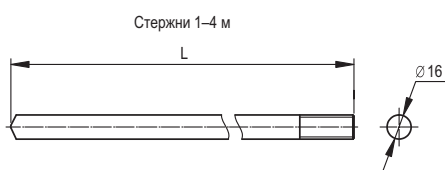


## Молниеприемные стержни 1-4 метра



### Назначение

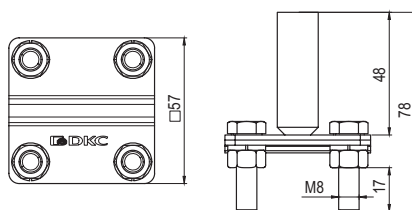
- монтаж стержневых молниеприемников.

### Особенности

- стержни 1-2 м устанавливаются на одно бетонное основание 20 кг;
- стержни 3-4 м устанавливаются на одно бетонное основание 40 кг;
- стержни поставляются в комплекте с соединителем для подключения токоотвода;
- возможно дополнительное подключение токоотводов к молниеприемникам с помощью специального соединителя NG6606.

Длина L, мм	Ø, мм	Материал	Код
1000	16	алюминий	NL1000
2000			NL2000
3000			NL3000
4000			NL4000

## Соединитель проводника для молниеприемника



### Назначение

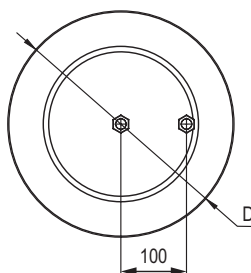
- подключение молниеприемной сетки или токоотводов к молниеприемному стержню.

### Особенности

- ввинчивается в точку подключения бетонного основания.

Резьба, мм	Материал	Код
16	горячеоцинкованная сталь	NG6606

## Бетонные основания



### Назначение

- установка стержневых молниеприемников на плоских горизонтальных поверхностях.

### Особенности

- содержит две точки подключения с резьбой M16 для ввинчивания молниеприемного стержня и специального соединителя;
- точки подключения соединены металлической пластиной внутри основания.

Ø, мм	Вес, кг	Материал	Код
345	20	бетон	NL0345
500	40		NL0500

## Комплекты молниеприемников 1–4 метра на бетонных основаниях



Комплекты	Комплектующие	Количество, шт.	Код
Комплект молниеприемника 1	молниеприемный стержень, 1 м	1	NL1000
	бетонное основание, 20 кг	1	NL0345
	соединитель проводника для молниеприемника	1	NG6606
Комплект молниеприемника 2	молниеприемный стержень, 2 м	1	NL2000
	бетонное основание, 20 кг	1	NL0345
	соединитель проводника для молниеприемника	1	NG6606
Комплект молниеприемника 3	молниеприемный стержень, 3 м	1	NL3000
	бетонное основание, 40 кг	1	NL0500
	соединитель проводника для молниеприемника	1	NG6606
Комплект молниеприемника 4	молниеприемный стержень, 4 м	1	NL4000
	бетонное основание, 40 кг	1	NL0500
	соединитель проводника для молниеприемника	1	NG6606

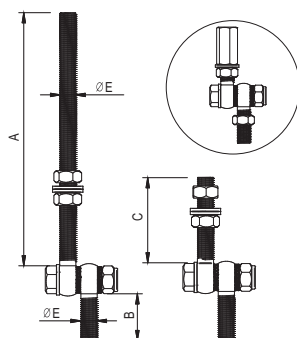
## Регулировочный кронштейн для выравнивания молниеприемника



Однокомпонентный комплект



Трехкомпонентный комплект

**Назначение**

- выравнивание молниеприемных стержней и мачт на бетонных основаниях.

**Особенности**

- кронштейн NL0200 для стержней от 1 до 4 м;
- комплект NL0250 для мачт от 5 до 7 м на треноге.

Применимый молниеприемник	A, мм	B, мм	C, мм	E, мм	Материал	Код
1–4 м	80	40	-	M16	оцинкованная сталь	NL0200
5–7 м	250	40	80	M16		NL0250