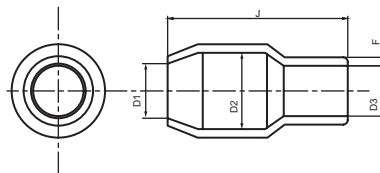


Изоляторы для наконечников

**Назначение**

• используются для изоляции точки подключения и минимизации риска поражения электрическим током.

Характеристики

- температура эксплуатации – от –30 до +90 °С;
- цвет – черный.
- материал – ПВХ;
- температура плавления – +160 °С.

| Сечение проводника, мм ² | Размеры, мм | | | | | Для наконечников серий | Код |
|-------------------------------------|-------------|------|------|----|-----|-----------------------------------|-----|
| | D1 | D2 | D3 | J | F | | |
| 1,5 | 3,1 | 3,3 | 2,8 | 13 | 0,6 | 2AT**, 2AT**M | 2PA |
| 2,5 | 3,7 | 4,5 | 3,3 | 14 | 0,7 | 2BT**, 2BT**M | 2PB |
| 6 | 5,2 | 5,7 | 4,8 | 17 | 0,8 | 2CT**, 2CT**M, 2K**L | 2PC |
| 10 | 6,2 | 7,2 | 6,2 | 19 | 1,0 | 2D**, 2D**M, 2D**L, 2D**C | 2PD |
| 16 | 8,0 | 10,0 | 7,5 | 25 | 1,4 | 2E**, 2E**M, 2E**L, 2E**C | 2PE |
| 25 | 9,5 | 12,0 | 10,5 | 30 | 1,2 | 2F**, 2F**M, 2F**L, 2F**C | 2PF |
| 35 | 11,8 | 14,0 | 12,5 | 34 | 1,5 | 2G**, 2G**NP, 2G**M, 2G**L, 2G**C | 2PG |
| 50 | 13,5 | 16,8 | 15,0 | 39 | 1,5 | 2H**, 2H**NP, 2H**M, 2H**L, 2H**C | 2PH |
| 70 | 16,0 | 19,0 | 17,0 | 47 | 1,6 | 2I**, 2I**NP, 2I**L, 2I**C | 2PI |
| 95 | 18,0 | 22,0 | 19,0 | 54 | 1,7 | 2L**, 2L**NP, 2L**M, 2L**L, 2L**C | 2PL |
| 120 | 20,0 | 24,0 | 21,0 | 57 | 1,8 | 2M**, 2M**NP, 2M**L, 2M**C | 2PM |
| 150 | 22,0 | 24,5 | 23,0 | 65 | 2,0 | 2N**, 2N**NP, 2N**M, 2N**L, 2N**C | 2PN |
| 185 | 24,0 | 32,0 | 27,0 | 65 | 2,5 | 2O**, 2O**NP, 2O**L, 2O**C | 2PO |
| 240 | 26,5 | 38,0 | 29,0 | 77 | 2,5 | 2P**, 2P**NP, 2P**M, 2P**L, 2P**C | 2PP |
| 300 | 29,0 | 38,0 | 29,0 | 77 | 2,5 | 2Q**, 2Q**NP, 2Q**M, 2Q**L, 2Q**C | 2PQ |
| 400 | 37,0 | 44,0 | 39,0 | 86 | 2,5 | 2R**, 2R**L, 2R**C | 2PR |
| 500 | 39,5 | 45,0 | 40,5 | 86 | 2,5 | 2S**, 2S**L, 2S**C | 2PS |
| 630 | 45,0 | 52,0 | 47,0 | 92 | 2,5 | 2T**, 2T**L, 2T**C | 2PT |