

НОЖИ СТРОИТЕЛЬНО - МОНТАЖНЫЕ С ТРАПЕЦИЕВИДНЫМ ЛЕЗВИЕМ

STEKKER
НАДЁЖНЫЙ ЭЛЕКТРОМОНТАЖ



серия КМУ

[Серия на сайте](#)

НОВИНКИ



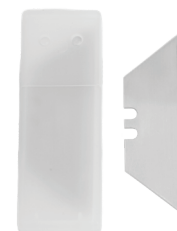
KMU-11-T



KMU-12-T



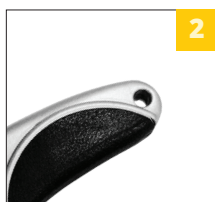
KMU-13-T



CBK-19



автостоп



отверстие для держателя



отсек для хранения лезвий



прорезиненная рукоятка



два угла фиксации



сменные лезвия в комплекте

О продукте:

Нож строительно-монтажный с трапециевидным лезвием бренда STEKKER предназначен для работы с бумагой, пластиком, резиной, гипсокартоном и т.д. В рукоятке каждого ножа находится сменное лезвие.

Применение:

- электромонтажные работы
- бытовой ремонт
- строительные работы

Доп. характеристики:

| | |
|------------------|------------------------|
| Материал корпуса | сплав алюминия и цинка |
| Материал лезвия | сталь |
| Ширина лезвий | 19мм |
| Цвет рукоятки | черный/желтый |

| Модель | KMU-11-T | KMU-12-T | KMU-13-T | CBK-19 |
|---------------|----------|----------|----------|--------|
| Артикул | 50198 | 50199 | 50200 | 50194 |
| Кол-во лезвий | 1 | 2 | 2 | 5 |