

## ВИНТ БАРАШКОВЫЙ DIN 316



Материал: **сталь**  
 Покрытие: **цинк**



### Конструкция:

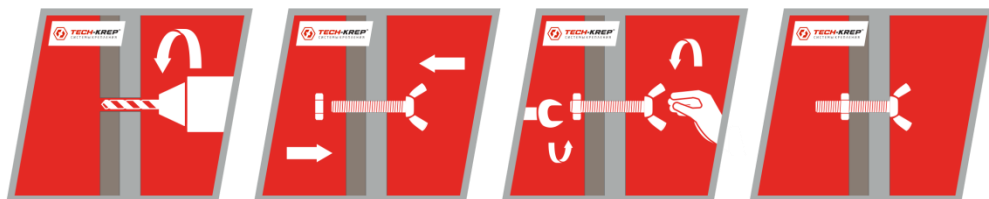
- Имеет цилиндрическую головку с плоскими выступающими элементами, удобными для закручивания руками
- Полная метрическая резьба

### Преимущества:

- Винт может быть установлен вручную, без использования какого-либо инструмента
- Используется совместно с гайками и шайбами соответствующего размера

### Область применения:

- Применяется в строительстве и машиностроении для скрепления часто разбираемых соединений, которые воспринимают небольшие нагрузки.



## ВИНТ DIN 7420 мебельный с плоской головкой



Материал: **сталь**  
 Покрытие: **цинк**  
 Головка: **плоская**  
 Шлиц: **внутренний шестигранник (HEX)**

**Другие названия:**  
 Винт Эриксона

### Конструкция:

- Имеет плоскую головку, в которой расположено шестигранное углублением под ключ
- Полная метрическая резьба

### Преимущества:

- Плоская головка увеличенного размера надежно фиксирует древесину исключая промятие и повреждение лакокрасочного покрытия мебели

### Область применения:

- Применяется для сборки корпусной и модульной мебели совместно с гайкой Эриксона для стягивания элементов мебели под углом 90°

