

РЕЗЦЫ ТОКАРНЫЕ ПРОХОДНЫЕ ПРЯМЫЕ. ГОСТ 18878-73

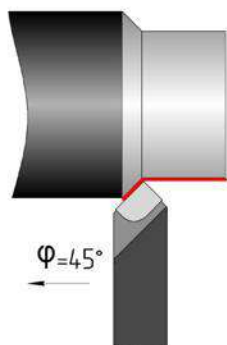
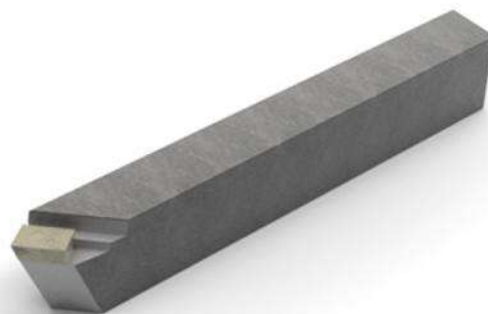
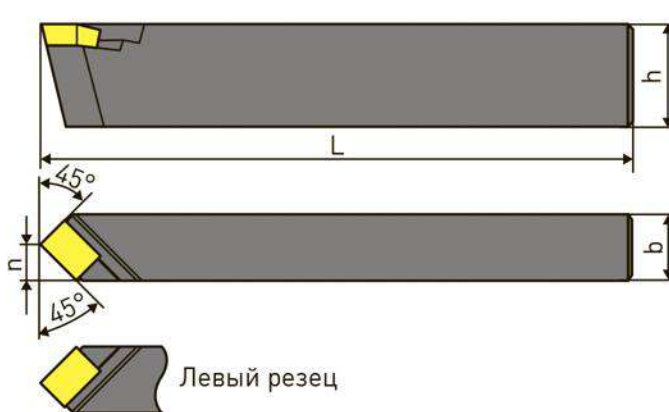
Резцы с углом в плане $\varphi=45^\circ$

Исполнение 1



Резцы с углом в плане $\varphi=45^\circ$

Исполнение 2



РЕЗЦЫ ТОКАРНЫЕ ПРОХОДНЫЕ ПРЯМЫЕ. ГОСТ 18878-73

Резцы				Исполнение	Сечение резца h*b	L	n
С углом врезки пластины 10°		С углом врезки пластины 0°					
правые	левые	правые	левые				
Обозначение							
2100-0001	2100-0002	-	-	1	8X8	50	4
2100-0003	2100-0004	-	-		10X10	60	6
2100-0005	2100-0006	-	-		12X12	70	7
2100-0025	2100-0026	2100-0067	2100-0068	1	16X10	100	6
2100-0401	2100-0402	2100-0461	2100-0462	2			
2100-0027	2100-0028	2100-0069	2100-0070	1	16X12		7
2100-0403	2100-0404	2100-0463	2100-0464	2	16X16	80	9
2100-0007	2100-0008	2100-0051	2100-0052				
2100-0011	2100-0012	2100-0055	2100-0056	1			20X12
2100-0405	2100-0406	2100-0465	2100-0466	2			
2100-0029	2100-0030	2100-0071	2100-0072	1	20X16	120	9
2100-0407	2100-0408	2100-0467	2100-0468	2			
2100-0013	2100-0014	2100-0057	2100-0058	1	20X20		100
2100-0017	2100-0018	2100-0059	2100-0060		2	25X16	140
2100-0409	2100-0410	2100-0469	2100-0470				
2100-0031	2100-0032	2100-0073	2100-0074	1	25X20	170	
2100-0411	2100-0412	2100-0471	2100-0472	2			
2100-0019	2100-0020	2100-0061	2100-0062	1	32X20		170
2100-0413	2100-0414	2100-0473	2100-0474	2			
2100-0033	2100-0034	2100-0075	2100-0076	1	32X25	200	
2100-0415	2100-0416	2100-0475	2100-0476	2			
2100-0021	2100-0022	2100-0063	2100-0064	1	40X25		200
2100-0417	2100-0418	2100-0477	2100-0478	2			
2100-0035	2100-0036	2100-0077	2100-0078	1	40X32	240	
2100-0419	2100-0420	2100-0479	2100-0480	2			
2100-0023	2100-0024	2100-0065	2100-0066	1	50X32		240
2100-0421	2100-0422	2100-0481	2100-0482	2			
2100-0037	2100-0038	2100-0079	2100-0080	1	50X40	240	
2100-0423	2100-0424	2100-0483	2100-0484	2			

Примечание: Угол врезки пластины в стержень для обработки чугуна и других хрупких материалов - 10°, для обработки стали и других вязких материалов - 0°.

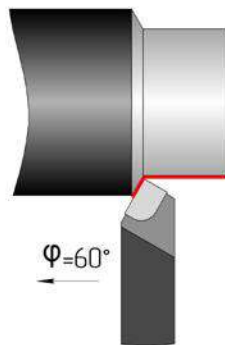
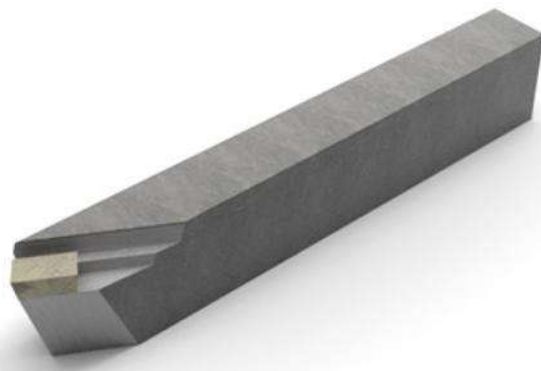
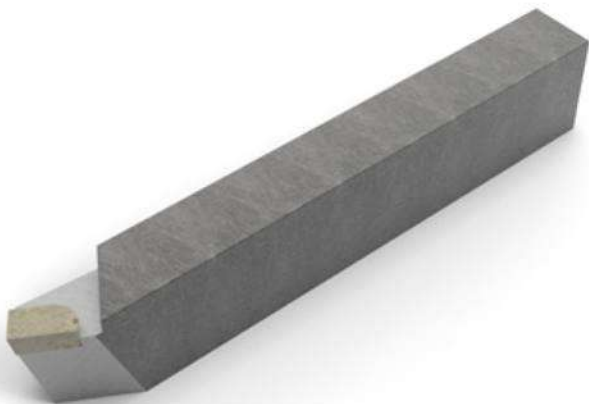
РЕЗЦЫ ТОКАРНЫЕ ПРОХОДНЫЕ ПРЯМЫЕ. ГОСТ 18878-73

Резцы с углом в плане $\varphi=60^\circ$

Резцы с углом в плане $\varphi=60^\circ$

Исполнение 1

Исполнение 2



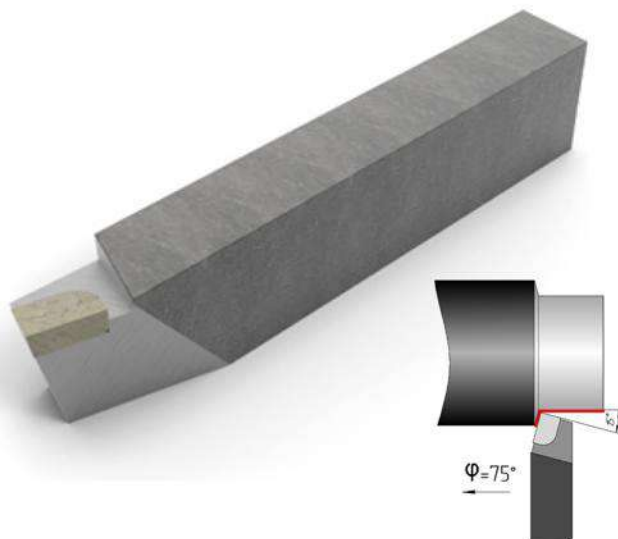
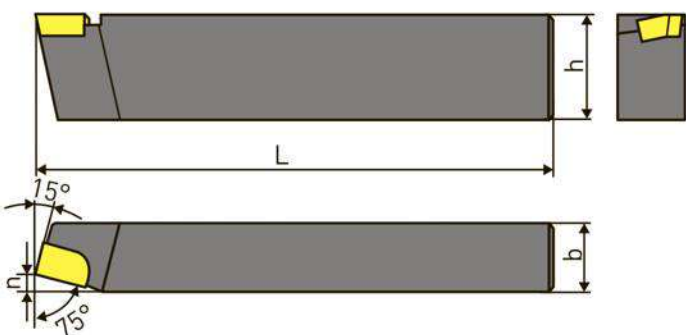
РЕЗЦЫ ТОКАРНЫЕ ПРОХОДНЫЕ ПРЯМЫЕ. ГОСТ 18878-73

Резцы				Исполнение	Сечение резца h*b	L	п
С углом врезки пластины 10°		С углом врезки пластины 0°					
правые	левые	правые	левые				
Обозначение							
2100-0101	2100-0102	-	-	1	8X8	50	3
2100-0103	2100-0104	-	-	1	10X10	60	4,5
2100-0105	2100-0106	-	-	1	12X12	70	6
2100-0127	2100-0128	2100-0169	2100-0170	1	16X10	100	4,5
2100-0801	2100-0802	2100-0861	2100-0862	2			
2100-0129	2100-0130	2100-0171	2100-0172	1	16X12		6
2100-0803	2100-0804	2100-0863	2100-0864	2	16X16	80	7
2100-0107	2100-0108	2100-0173	2100-0174	1			
2100-0111	2100-0112	2100-0153	2100-0154	1			
2100-0805	2100-0806	2100-0865	2100-0866	2	20X12	120	6
2100-0131	2100-0132	2100-0175	2100-0176	1			
2100-0807	2100-0808	2100-0867	2100-0868	2	20X16		7
2100-0113	2100-0114	2100-0155	2100-0156	1	20X20	100	9
2100-0117	2100-0118	2100-0159	2100-0160	1			
2100-0809	2100-0810	2100-0869	2100-0870	2			
2100-0133	2100-0134	2100-0177	2100-0178	1	25X16	140	7
2100-0811	2100-0812	2100-0871	2100-0872	2			
2100-0121	2100-0122	2100-0163	2100-0164	1	25X20		170
2100-0813	2100-0814	2100-0873	2100-0874	2			
2100-0135	2100-0136	2100-0179	2100-0180	1	32X20	200	
2100-0815	2100-0816	2100-0875	2100-0876	2			
2100-0123	2100-0124	2100-0165	2100-0166	1	32X25		240
2100-0817	2100-0818	2100-0877	2100-0878	2			
2100-0137	2100-0138	2100-0181	2100-0182	1	40X25	200	
2100-0819	2100-0820	2100-0879	2100-0880	2			
2100-0125	2100-0126	2100-0167	2100-0168	1	40X32		240
2100-0821	2100-0822	2100-0881	2100-0882	2			
2100-0139	2100-0140	2100-0183	2100-0184	1	50X32	240	
2100-0823	2100-0824	2100-0883	2100-0884	2			
					50X40		

Примечание: Угол врезки пластины в стержень для обработки чугуна и других хрупких материалов - 10°, для обработки стали и других вязких материалов - 0°.

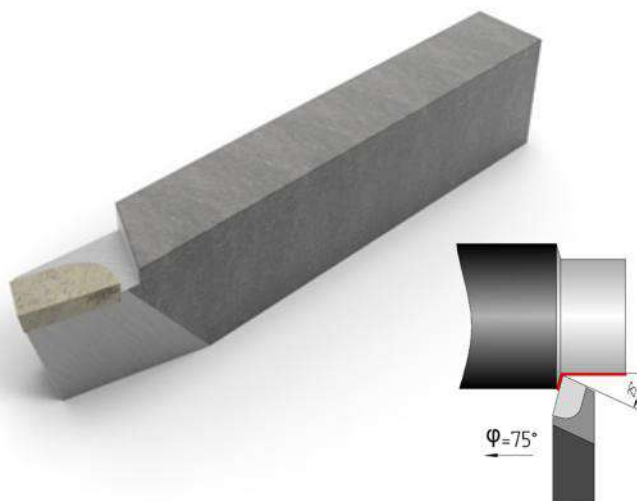
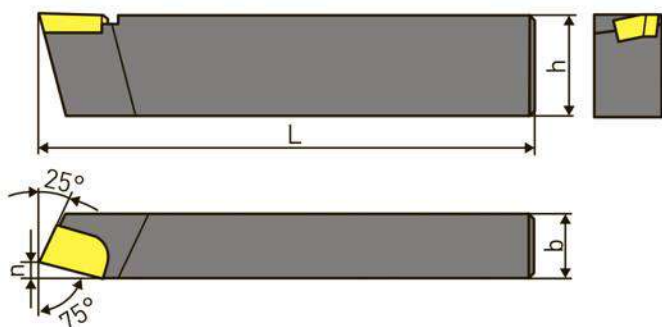
РЕЗЦЫ ТОКАРНЫЕ ПРОХОДНЫЕ ПРЯМЫЕ. ГОСТ 18878-73

Резцы с углом в плане $\varphi=75^\circ$



Резцы				Сечение резца $h*b$	L	n
С углом врезки пластины 10°		С углом врезки пластины 0°				
правые	левые	правые	левые			
Обозначение						
2100-0201	2100-0202	-	-	8X8	50	2
2100-0203	2100-0204	-	-	10X10	60	3
2100-0205	2100-0206	-	-	12X12	70	3
2100-0207	2100-0208	2100-0251	2100-0252	16X16	80	4
2100-0209	2100-0210	2100-0253	2100-0254	20X12	100	3
2100-0211	2100-0212	2100-0255	2100-0256	20X20		5
2100-0213	2100-0214	2100-0257	2100-0258	25X16	120	4
2100-0215	2100-0216	2100-0259	2100-0260	32X20	140	5

Резцы с углом в плане $\varphi=75^\circ$ и $\varphi_1=25^\circ$



Резцы				Сечение резца $h*b$	L	n
С углом врезки пластины 10°		С углом врезки пластины 0°				
правые	левые	правые	левые			
Обозначение						
2100-0301	2100-0302	2100-1001	2100-1002	20X12	100	3
2100-0303	2100-0304	2100-1003	2100-1004	25X16	120	4
2100-0305	2100-0306	2100-1005	2100-1006	32X20	140	5

РЕЗЦЫ ТОКАРНЫЕ С ПЛАСТИНАМИ ИЗ ТВЕРДОГО СПЛАВА

РЕЗЦЫ ТОКАРНЫЕ ИЗ БЫСТРОРЕЖУЩЕЙ СТАЛИ