



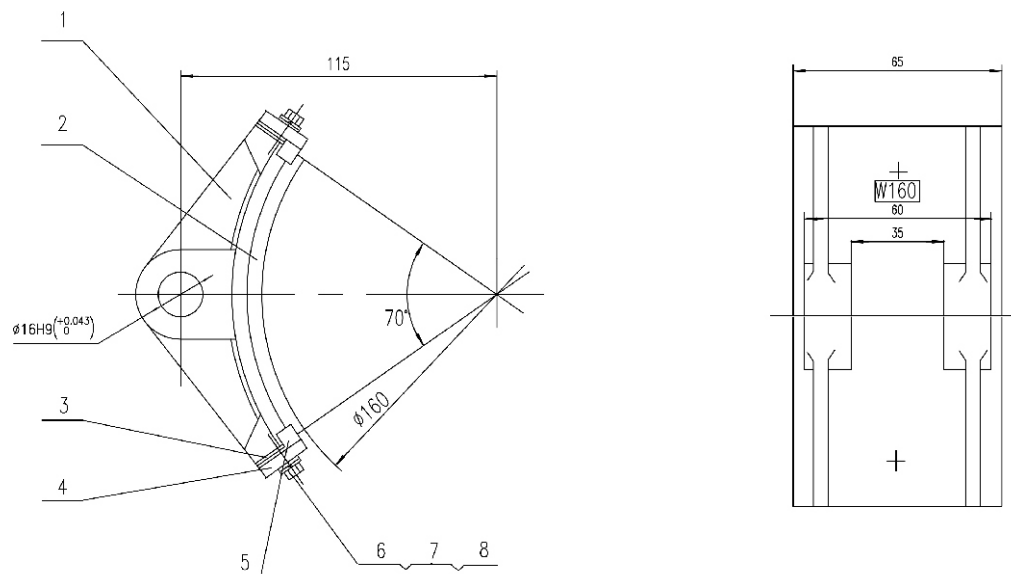
Тормозная колодка – комплектующее механизмов кранового типа подъемно-транспортного оборудования. Тормозная колодка предназначена для остановки и удержания механизмов в состоянии заторможения в период остановки работы привода в машинах подъемно-транспортного типа.

Тормозная колодка подлежит использованию при различных нагрузках, питается от тока переменной мощности 220/380В частотой 50 Гц.

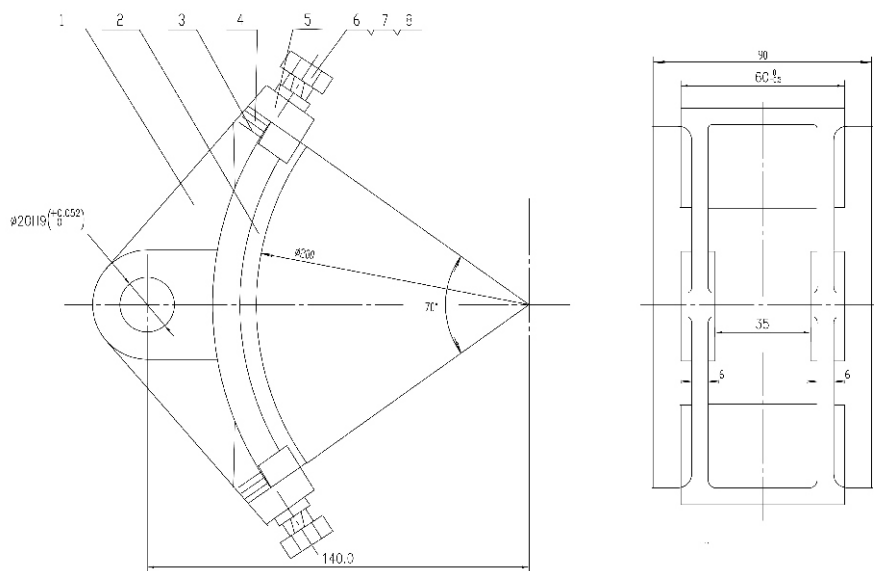
Тормозные колодки состоят из металлоконструкции колодки и фрикционной накладки. Металлоконструкции колодки изготавливаются методом литья или при помощи сварки из чугуна или стали.

Фрикционные накладки предназначены для трения сухого типа, работающих при давлении до 1,5 МПа и поверхностей температуры трения до 200 С°.

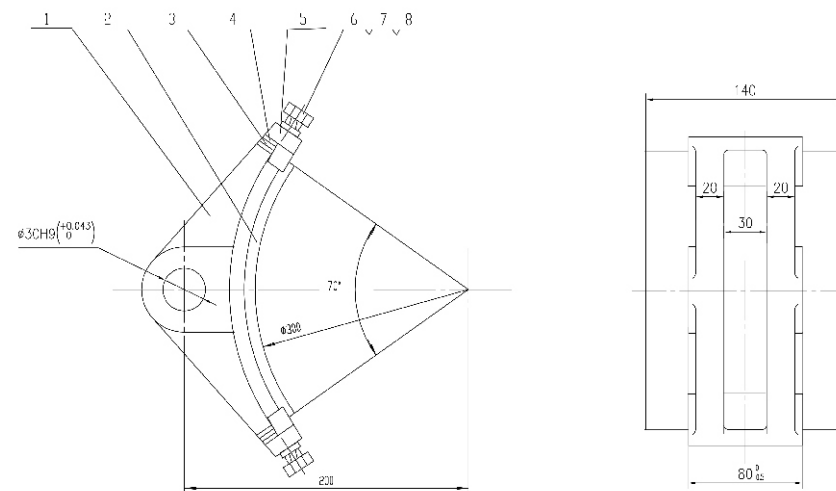
Чертеж колодок и накладок ТКГ-160 ЭТК



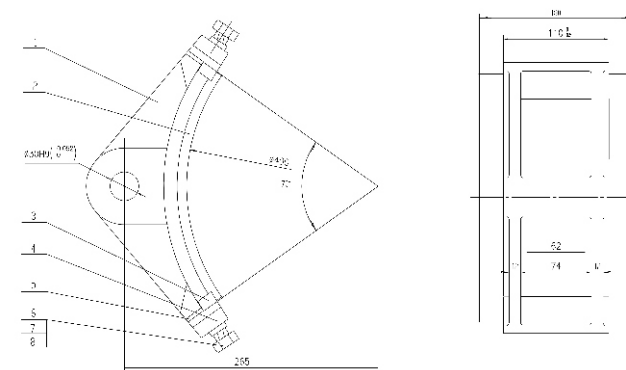
Чертеж колодок и накладок ТКГ-200_ЭТК



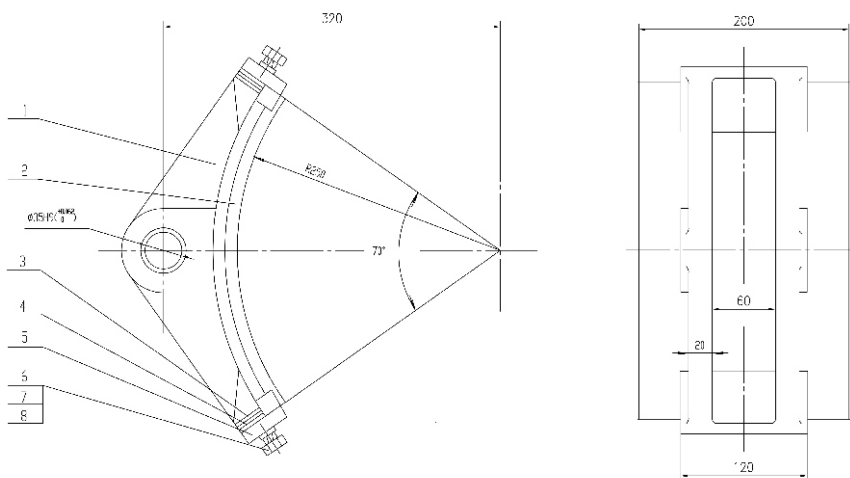
Чертеж колодок и накладок ТКГ-300_ЭТК



Чертеж колодок и накладок ТКГ-400_ЭТК



Чертеж колодок и накладок ТКГ-500_ЭТК



Товарные артикулы

Полное название	Артикул	Вес, кг 1 метра	Длина, м	Ширина, м	Высота, м
Колодка D-160 ЭТК (без накладки)	УТ-00000383	0,95	0,14	0,065	0,068
Колодка D-200 ЭТК (без накладки)	УТ-00000384	1,22	0,168	0,092	0,08
Колодка D-300 ЭТК (без накладки)	УТ-00000385	2,7	0,23	0,145	0,111
Колодка D-400 ЭТК (без накладки)	УТ-00000386	6	0,23	0,18	0,135
Колодка D-500 ЭТК (без накладки)	УТ-00000387	7	0,35	0,2	0,15
Накладка тормоза ТКГ-160 ЭТК	УТ000001173	0,175	0,1	0,065	0,008
Накладка тормоза ТКГ-200 ЭТК	УТ000000804	0,22	0,125	0,09	0,01
Накладка тормоза ТКГ-300 ЭТК	УТ000000805	0,55	0,185	0,14	0,01
Накладка тормоза ТКГ-400 ЭТК	УТ000000806	0,95	0,245	0,18	0,013
Накладка тормоза ТКГ-500 ЭТК	УТ000001751	1	0,25	0,2	0,013