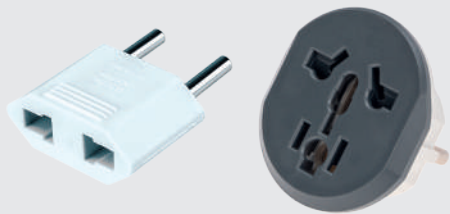


ЭЛЕКТРОАКСЕССУАРЫ

- Качественные материалы
- Продуманная функциональность
- Широкий ассортимент

Сетевые переходники и адаптеры

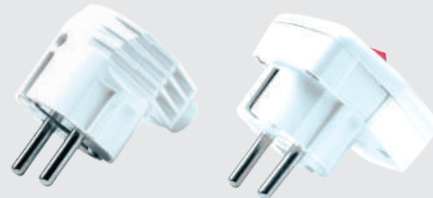


REXANT

- Высококачественная контактная группа
- Плотная посадка и фиксация в розетке
- Устойчивость к многократным включениям и отключениям

Артикул	Модель	Номинальный ток, А	Тип розетки	Тип вилки
11-1041	«Тефаль» белый	6	Евро А/F	Тонкая вилка С1
11-1042	«Тефаль» черный	6	Евро А/F	Тонкая вилка С1
11-1051	«Путешественник» с USB белый	6	Универсальный	Универсальный
11-1052	«Путешественник» белый	6	Универсальный	Универсальный
11-1065	«Козья ножка» белый	10	Евро А/F	Тонкая вилка С1
11-1011	«Квадрат» белый	10	Универсальный	Евро F/C2
11-1096	Адаптер универсальный с заземлением серо-белый	16	Универсальный	Евро F/C2

Сетевые вилки



REXANT

- Устойчивость к механическим воздействиям
- Высокий токопроводящий индекс
- Корпус из АБС-пластика

Артикул	Наименование	Номинальный ток, А	Материал токоведущих контактов	Заземление
11-8946	Вилка прямая плоская белая	6	Латунь	-
11-8954	Вилка Евро угловая белая	16	Латунь	+
16-0730	Вилка Евро угловая с кнопкой белая	16	Латунь	+

Выключатели для светильников



REXANT

- Диэлектрический материал
- Усиленные контакты для долговечной работы
- Простое подключение

Артикул	Наименование	Длина, мм	Цвет
32-0101	Для настенного светильника с цепочкой	270	Хром
32-0103	Для настенного светильника с проводом и деревянным наконечником	270	Хром
32-0104	Для настенного светильника с проводом и деревянным наконечником	270	Золото
32-0105	Для настенного светильника с деревянным наконечником	270	Хром
36-3016	Для настольной лампы/бра, 250 В	-	Белый

Разъемы РШ-ВШ для электрической плиты



REXANT

- Заземление для защиты от поражения током
- Корпус не поддерживает горение
- Устойчивость к коррозии

Артикул	Наименование	Номинальный ток, А	Напряжение, В	Кол-во полюсов
11-8519	Вилка ВШ белая	40	250	2P+PE
11-8520	Розетка РШ белая	40	250	2P+PE
11-8982	Розетка РШ/Евро двойная белая	32/16	250	2P+PE

Удлинительные сетевые шнуры



REXANT

- Готовы к подключению: контакты уже зачищены
- Шнур соединен с литой неразборной вилкой
- Эластичная двойная ПВХ-изоляция

Артикул	Тип	Номинальный ток, А	Сечение, мм ²	Длина, м
11-1111	Вилка плоская без розетки, белый	2,5	2 × 0,5	1,5
11-1112	Вилка плоская без розетки, белый	2,5	2 × 0,5	1,8
11-1115	Вилка плоская с выключателем, без розетки, белый	2,5	2 × 0,5	1,8
11-1133	С выключателем, белый	2,5	2 × 0,75	1,8
11-1134	С выключателем, черный	2,5	2 × 0,75	1,8
11-1142	Черный	2,5	2 × 0,75	1,8
11-1147	Белый	2,5	2 × 0,75	1,8
11-1137	С диммером, черный	0,5	2 × 0,75	2