



КАНАЛ ТЕФЛОН КРАСНЫЙ
АРТ. 4564/ 2823/ 4565

ДЛИНА, М	4562	2823	4565
ДИАМЕТР ПРОВОЛОКИ, ММ	1.0 - 1.2	1.0 - 1.2	1.0 - 1.2
АНАЛОГИ	126.0021/GM0610	126.0026/GM0611	126.0005/GM0600



КАНАЛ СТАЛЬ КРАСНЫЙ
АРТ. 2831/4559/2818

ДЛИНА, М	2831	4559	2818
ДИАМЕТР ПРОВОЛОКИ, ММ	1.0 - 1.2	1.0 - 1.2	1.0 - 1.2
АНАЛОГИ	124.0026/GM0510	124.0031/GM0511	124.0035/GM0512

ПОЛУАВТОМАТИЧЕСКИЕ ГОРЕЛКИ И ЧАСТИ (MIG/MAG)



MIG 140V



ГОРЕЛКА MIG-140V 2,5М
Арт. 4932

МАКС. ТОК, А	140
ДЛИНА, М	2.5
ИСПОЛЬЗУЕМЫЕ ДИАМЕТРЫ, ММ	0.6 / 0.8
ТИП ОХЛАЖДЕНИЯ	ВОЗДУШНОЕ

СОПЛО MIG-15 Д.9,5ММ СИЛЬНО КОНИЧ.
Арт. 2913

10 шт. в упак.

аналог: 145.0123 / MC0017

СОПЛО MIG-15 Д. 12ММ КОНИЧ.
Арт. 2914

10 шт. в упак.

аналог: 145.0075 / MC0018

СОПЛО MIG-15 Д. 16ММ ЦИЛИНДР.
Арт. 2915

10 шт. в упак.

аналог: 145.0041 / MC0019

ДИФФУЗОР ГАЗОВЫЙ MIG-15
Арт. 2866

20 шт. в упак.

аналог: 002.0078 / FB0117

ИЗОЛЯТОР MIG-15 / MIG-140
Арт. 5042

10 шт. в упак.

аналог: 002.0050 / BW0085

ГУСАК MIG-15
Арт. 5038

20 шт. в упак.

аналог: 002.0009 / MF0032

НАБОР КОМПЛЕКТУЮЩИХ MIG-15 (7 ПРЕДМЕТОВ)
Арт. 4554

НАБОР КОМПЛЕКТУЮЩИХ MIG-15 (48 ПРЕДМЕТОВ)
Арт. 5300

ПЛАЗМОТРОНЫ И ЧАСТИ (PLASMA)



PT 31



ПЛАЗМОТРОН PT-31
Арт. 3256

СОПЛО К ПЛАЗМОТРОНУ PT31
Арт. 3257

50 шт. в упак.



НАСАДКА ЗАЩИТНАЯ PT31
Арт. 3255

10 шт. в упак.



КАТОД К ПЛАЗМОТРОНУ PT3
Арт. 3258

50 шт. в упак.



НАБОР ПЛАЗМА №1
Арт. 3953



ДИФФУЗОР ГАЗОВЫЙ PT31
Арт. 3254

20 шт. в упак.



ГОЛОВКА К ПЛАЗМОТРОНУ PT-31
Арт. 5830



P80



СОПЛО Д. 1,1 / 1,3 / 1,5 ММ К ПЛАЗМОТРОНУ P-80
Арт. 7042/7043/7044

10 шт. в упак.

НАСАДКА ЗАЩИТНАЯ P80
Арт. 7057

2 шт. в упак.



КАТОД К ПЛАЗМОТРОНУ P80
Арт. 7056

10 шт. в упак.



НАСАДКА РОЛИКОВАЯ P80
Арт. 7058

10 шт. в упак.



PT

A101
A141
A151



ПЛАЗМОТРОН A141
Арт. 3520/4657

СОПЛО A101-141
Арт. 3122/3123/3124/3125/
4881/4882/4883

РАЗМЕР, ММ	3122	3123	3124	3125	4881	4882	4883
АНАЛОГИ	Р00101-11	Р00101-14	Р00101-17	Р00101-19	Р00109-14	Р00109-16	Р00109-18

ДИФФУЗОР ГАЗ. A101-141
Арт. 3143/3144

10 шт. в упак.



НАСАДКА A101-141 ДЛИННАЯ
Арт. 3111

10 шт. в упак.



НАСАДКА ПРУЖИН. A101-141
Арт. 3112

5 шт. в упак.



КАТОД A101-141
Арт. 3135

10 шт. в упак.



аналог: PR0101

КАТОД A151
Арт. 4880

10 шт. в упак.



аналог: PR0111

НАСАДКА ЗАЩИТ. A101
Арт. 6302

5 шт. в упак.



аналог: PC0111

НАСАДКА ЗАЩИТ. A141
Арт. 6303

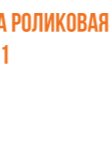
5 шт. в упак.



аналог: PC0102

НАСАДКА РОЛИКОВАЯ A101-141
Арт. 3113

10 шт. в упак.



аналог: CV0021

MIG 24



ГОРЕЛКА UNOMIG-24 ШАРНИРНАЯ
Арт. 5930/5946/5958

МАКС. ТОК, А	250
ДЛИНА, М	3/4/5
ИСПОЛЬЗУЕМЫЕ ДИАМЕТРЫ, ММ	0.8 / 1.0 / 1.2
ТИП ОХЛАЖДЕНИЯ	ВОЗДУШНОЕ

ДЕРЖАТЕЛЬ НАКОН. М6 (MIG-24)
Арт. 2886

20 шт. в упак.

аналог: 142.0003/MD0138

СОПЛО MIG-24 Д. 17ММ ЦИЛИНДР.
Арт. 2922

10 шт. в упак.

аналог: 145.0047/MC0300

СОПЛО MIG-24 Д. 10ММ СИЛЬНО КОНИЧ.
Арт. 2924

10 шт. в упак.

аналог: 145.0128/MC0302

СОПЛО MIG-24 Д. 12,5ММ КОНИЧ.
Арт. 2923

10 шт. в упак.

аналог: 145.0080/MC0301

ДИФФУЗОР ГАЗОВЫЙ MIG-24
Арт. 2908

20 шт. в упак.

аналог: 012.0183/ME0584

ГУСАК MIG-24
Арт. 5041

10 шт. в упак.

аналог: 012.0001/MF0180

НАБОР КОМПЛЕКТУЮЩИХ MIG-24
Арт. 4550



S45



СОПЛО S45
Арт. 3126/3127/4879

10 шт. в упак.

РАЗМЕР, ММ	3126	3127	4879
АНАЛОГИ	Р00116-06	Р00116-08	Р00116-09

НАСАДКА ЗАЩИТНАЯ S45
Арт. 3148

10 шт. в упак.



аналог: PC0116

КАТОД S45 G-30
Арт. 3136

10 шт. в упак.



аналог: PR0110

ДИФФУЗОР ГАЗОВЫЙ S45
Арт. 3145

10 шт. в упак.



аналог: PE0106

MIG 25



ГОРЕЛКА UNOMIG-25 ШАРНИРНАЯ
Арт. 5948/5931

МАКС. ТОК, А	230
ДЛИНА, М	3/5
ИСПОЛЬЗУЕМЫЕ ДИАМЕТРЫ, ММ	0.8 / 1.0 / 1.2
ТИП ОХЛАЖДЕНИЯ	ВОЗДУШНОЕ

ДИФФУЗОР ГАЗОВЫЙ MIG-25
Арт. 2813

20 шт. в упак.

аналог: 142.0001/ME0016

СОПЛО MIG-25 Д. 15ММ КОНИЧ.
Арт. 2916

10 шт. в упак.

аналог: 145.0076/MC0023

СОПЛО MIG-25 Д. 18ММ ЦИЛИНДР.
Арт. 4533

10 шт. в упак.

аналог: 145.0042/MC0024

СОПЛО MIG-25 Д. 11,5ММ СИЛЬНО КОНИЧ.
Арт. 4532

10 шт. в упак.

аналог: 145.0124/MC0022

СПИРАЛЬ К СОПЛУ MIG-25
Арт. 2883

20 шт. в упак.

аналог: 003.0013/EA0304

ГУСАК MIG-25
Арт. 5039

10 шт. в упак.

аналог: 004.0012/MF0033

НАБОР КОМПЛЕКТУЮЩИХ MIG-25
Арт. 4555





MIG 36



ГОРЕЛКА UNOMIG-36 ШАРНИРНАЯ
Арт. 5961/ 5932/5933

МАКС. ТОК, А	340
ДЛИНА, М	3/4/5
ИСПОЛЬЗУЕМЫЕ ДИАМЕТРЫ, ММ	0.8 /1.0/1.2/1.6
ТИП ОХЛАЖДЕНИЯ	ВОЗДУШНОЕ



ДЕРЖАТЕЛЬ НАКОН. М6/М8 MIG-36
Арт. 2884/ 2885

20 шт. в упаковке
аналог: 142.0005/MD0131 | 142.0020/MD0132

ДИФФУЗОР ГАЗОВЫЙ MIG-36
Арт. 2906

10 шт. в упаковке
аналог: 014.0261/ME0517



СОПЛО MIG-36 Д. 19ММ ЦИЛИНДР.
Арт. 4540

5 шт. в упаковке
аналог: 145.0045/MC0028

ГУСАК MIG-36
Арт. 5040

10 шт. в упаковке
аналог: 014.0006/MF0034



СОПЛО MIG-36 Д. 16ММ КОНИЧ.
Арт. 2847

5 шт. в упаковке
аналог: 145.0078/MC0027

НАБОР КОМПЛЕКТУЮЩИХ MIG-36
Арт. 4556



СОПЛО MIG-36 Д. 12ММ СИЛЬНО КОНИЧ.
Арт. 4539

5 шт. в упаковке
аналог: 145.0126/MC002



АРТ.	3047	4515	4516	4517	5315	5316	5317	3048	3049	3051	3052	2795	2796	2798	2788	2789	2791	
РЕЗЬБА	M6	M6	M6	M6	M6	M6	M6	M6	M6	M6	M6	M6	M6	M6	M6	M6	M6	M6
ДИАМЕТР ПРОВОЛОКИ, ММ	0.6	0.8	1.0	1.2	0.8	1.2	1.0	0.8	1.0	1.2	1.6	0.8	1.0	1.2	0.8	1.0	1.2	
МАТЕРИАЛ ПРОВОЛОКИ	СТАЛЬ	СТАЛЬ	СТАЛЬ	СТАЛЬ	АЛЮМИНИЙ	АЛЮМИНИЙ	АЛЮМИНИЙ	СТАЛЬ	СТАЛЬ	СТАЛЬ	СТАЛЬ	АЛЮМИНИЙ	АЛЮМИНИЙ	АЛЮМИНИЙ	СТАЛЬ	СТАЛЬ	СТАЛЬ	
МАТЕРИАЛ НАКОНЕЧНИКА	CU	CU	CU	CU	CU	CU	CU	CU	CU	CU	CU	CU	CU	CU	CU	CU	CU	
АНАЛОГИ	140.0008/MD0008-06	140.0253/MD0008-10	140.0253/MD0008-10	141.0010/MD0008-62	141.0001/MD0009-58	140.0387/MD0008-12	141.0006/MD0009-60	140.0005/MD0009-08	140.0242/MD0009-10	140.0379/MD0009-12	140.0555/MD0009-16	140.0008/MD0008-06	141.0001/MD0009-58	141.0010/MD0009-62	140.0054/MD0009-78	140.0245/MD0009-80	140.0382/MD0009-82	
КОЛ-ВО, ШТ.	20	20	20	20	20	20	20	10	10	10	10	10	10	10	20	20	10	

MIG 40



ГОРЕЛКА UNOMIG-40
Арт. 5304/ 5305/5306

МАКС. ТОК, А	380
ДЛИНА, М	3/4/5
ИСПОЛЬЗУЕМЫЕ ДИАМЕТРЫ, ММ	0.8 /1.0/1.2/1.6
ТИП ОХЛАЖДЕНИЯ	ВОЗДУШНОЕ



ДЕРЖАТЕЛЬ НАКОН. М8
Арт. 5309

20 шт. в упаковке
аналог: 142.0021/ME0076

ДИФФУЗОР ГАЗОВЫЙ MIG-40
Арт. 5310

10 шт. в упаковке
аналог: 014.0021/ME0079



СОПЛО MIG-40 Д. 18ММ КОНИЧ.
Арт. 5311

5 шт. в упаковке
аналог: 145.0079/MC0268

ГУСАК MIG-40
Арт. 5314

10 шт. в упаковке
аналог: 015.0001



СОПЛО MIG-40 Д. 21ММ ЦИЛИНДР.
Арт. 5313

5 шт. в упаковке
аналог: 145.0046/MC0268

НАБОР КОМПЛЕКТУЮЩИХ MIG-40
Арт. 5307



СОПЛО MIG-40 Д. 14ММ СИЛЬНО КОНИЧ.
Арт. 5312

5 шт. в упаковке
аналог: 145.0127/MC0268

MIG 45



ГОРЕЛКА MIG-45
Арт. 8703/8704

МАКС. ТОК, А	500
ДЛИНА, М	3/5
ИСПОЛЬЗУЕМЫЕ ДИАМЕТРЫ, ММ	1.2 - 2.0
ТИП ОХЛАЖДЕНИЯ	ВОЗДУШНОЕ



ДИФФУЗОР ГАЗОВЫЙ MIG-45 М8
Арт. 8729

10 шт. в упаковке
аналог: 016.D155

ИЗОЛЯТОР MIG-45
Арт. 8735

10 шт. в упаковке
аналог: 767.D759.5



СОПЛО MIG-45 Д. 18ММ КОНИЧ.
Арт. 8730

5 шт. в упаковке
аналог: 145.D244

ГУСАК MIG-45
Арт. 8734

1 шт. в упаковке
аналог: 767.D753.1



СОПЛО MIG-45 Д. 18ММ ЦИЛИНДР.
Арт. 8731

5 шт. в упаковке
аналог: 145.D249

НАБОР КОМПЛЕКТУЮЩИХ MIG-45 (6 ПРЕДМЕТОВ)
Арт. 8733



СОПЛО MIG-45 Д. 18ММ СИЛЬНО КОНИЧ.
Арт. 8732

5 шт. в упаковке
аналог: 145.D243

MIG 500



ГОРЕЛКА UNOMIG-500
Арт. 4543/ 4544/2859

МАКС. ТОК, А	500
ДЛИНА, М	3/4/5
ИСПОЛЬЗУЕМЫЕ ДИАМЕТРЫ, ММ	0.8 /1.0/1.2/1.6
ТИП ОХЛАЖДЕНИЯ	ЖИДКОСТНОЕ



ДЕРЖАТЕЛЬ НАКОН. М8
Арт. 2905

20 шт. в упаковке
аналог: 142.0022/ME0390



СОПЛО MIG-500 Д. 16ММ КОНИЧ.
Арт. 2918

5 шт. в упаковке
аналог: 145.0085/MC0268

ДИФФУЗОР ГАЗОВЫЙ MIG-500
Арт. 2907

10 шт. в упаковке
аналог: 030.0145/ME0579



СОПЛО MIG-500 Д. 14ММ СИЛЬНО КОНИЧ.
Арт. 2919

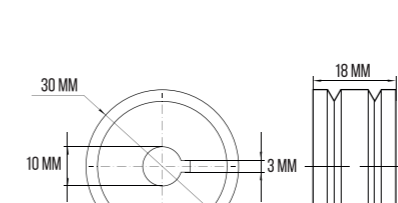
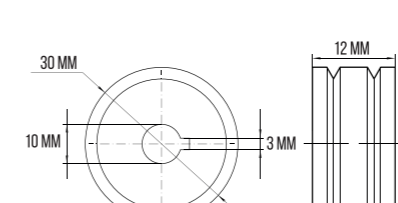
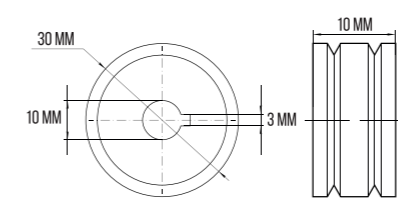
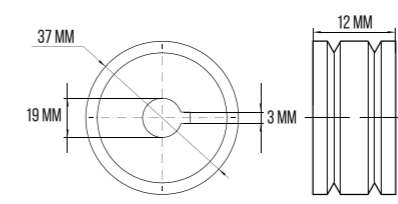
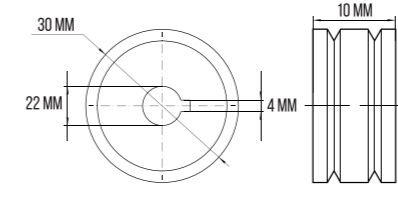
5 шт. в упаковке
аналог: 145.0132/MC0290

НАБОР КОМПЛЕКТУЮЩИХ MIG-500
Арт. 4557



СОПЛО MIG-500 Д. 20ММ ЦИЛИНДР.
Арт. 2920

5 шт. в упаковке
аналог: 145.0051/MC0291



АРТ.	5587	3380	3381	3382	5344	5349
МОДЕЛЬ	0.6 - 0.8 MM	0.8 - 1.0 MM	1.0 - 1.2 MM	1.2 - 1.6 MM	0.8 - 1.0 MM (AL)	1.0 - 1.2 MM (AL)
ВНЕШНИЙ ДИАМЕТР, ММ	30	30	30	30	30	30
ВНУТРЕННИЙ ДИАМЕТР, ММ	22	22	22	22	22	22
ШИРИНА, ММ	10	10	10	10	10	10
ТИП, ШПОНКА, ПАЗ, ЗУБ	ПАЗ 4 ММ	ПАЗ 4 ММ	ПАЗ 4 ММ	ПАЗ 4 ММ	ПАЗ 4 ММ	ПАЗ 4 ММ
КАНАВКА	V-ОБРАЗНАЯ	V-ОБРАЗНАЯ	V-ОБРАЗНАЯ	V-ОБРАЗНАЯ	U-ОБРАЗНАЯ	U-ОБРАЗНАЯ
СЕРИЯ АПП. (МП)*	INVERMIG СЕРИЯ COMPACT, INVERMIG СЕРИЯ PWE, VARTEG 351 DUO, VARTEG 501 DUO					

АРТ.	4019	4018	5358	5359
МОДЕЛЬ	0.8 - 1.0 MM	1.2 - 1.6 MM	0.8 - 1.0 MM (AL)	1.2 - 1.6 MM (AL)
ВНЕШНИЙ ДИАМЕТР, ММ	37	37	37	37
ВНУТРЕННИЙ ДИАМЕТР, ММ	19	19	19	19
ШИРИНА, ММ	12	12	12	12
ТИП, ШПОНКА, ПАЗ, ЗУБ	ПАЗ 3 ММ	ПАЗ 3 ММ	ПАЗ 3 ММ	ПАЗ 3 ММ
КАНАВКА	V-ОБРАЗНАЯ	V-ОБРАЗНАЯ	U-ОБРАЗНАЯ	U-ОБРАЗНАЯ
СЕРИЯ АПП. (МП)*	SAGGIO MIG 500-NS DP			

АРТ.	5972	5973	5955
МОДЕЛЬ	0.6 - 0.8 MM	0.8 - 1.0 MM	0.8 - 1.0 MM (AL)
ВНЕШНИЙ ДИАМЕТР, ММ	30	30	30
ВНУТРЕННИЙ ДИАМЕТР, ММ	10	10	10
ШИРИНА, ММ	10	10	10
ТИП, ШПОНКА, ПАЗ, ЗУБ	ПАЗ 3 ММ	ПАЗ 3 ММ	ПАЗ 3 ММ
КАНАВКА	V-ОБРАЗНАЯ	V-ОБРАЗНАЯ	U-ОБРАЗНАЯ
СЕРИЯ АПП. (МП)*	INVERMIG 185, INVERMIG 205, INVERMIG 185M, INVERMIG 188 MULTI, INVERMIG 160, INVERMIG 180 COMBI, SAGGIO MIG 200, VARTEG 200 DUO, VARTEG 200 DUO-S, KVAZARRUS MIG 200, KVAZARRUS MIG 200-S		

АРТ.	5969	5970	5971	7234	7235
МОДЕЛЬ	0.8 - 1.0 MM	1.0 - 1.2 MM	1.2 - 1.6 MM	0.8 - 1.0 MM (AL)	1.0 - 1.2 MM (AL)
ВНЕШНИЙ ДИАМЕТР, ММ	30	30	30	30	30
ВНУТРЕННИЙ ДИАМЕТР, ММ	10	10	10	10	10
ШИРИНА, ММ	12	12	12	12	12
ТИП, ШПОНКА, ПАЗ, ЗУБ	ПАЗ 3 ММ	ПАЗ 3 ММ	ПАЗ 3 ММ	ПАЗ 3 ММ	ПАЗ 3 ММ
КАНАВКА	V-ОБРАЗНАЯ	V-ОБРАЗНАЯ	V-ОБРАЗНАЯ	U-ОБРАЗНАЯ	U-ОБРАЗНАЯ
СЕРИЯ АПП. (МП)*	INVERMIG 350 E, INVERMIG 500 E, SAGGIO MIG 200-S, SAGGIO MIG 250 UNO, MIG 250 DOUBLE PULSE, UNO MIG 350 DOUBLE PULSE, UNO MIG 500 DOUBLE PULSE				

АРТ.	9168	9169
МОДЕЛЬ	0.8 - 1.0 MM	1.0 - 1.2 MM
ВНЕШНИЙ ДИАМЕТР, ММ	30	30
ВНУТРЕННИЙ ДИАМЕТР, ММ	10	10
ШИРИНА, ММ	18	18
ТИП, ШПОНКА, ПАЗ, ЗУБ	ПАЗ 3 ММ	ПАЗ 3 ММ
КАНАВКА	V-ОБРАЗНАЯ	U-ОБРАЗНАЯ
СЕРИЯ АПП. (МП)*	INVERMIG 240 DP	

КАНАЛЫ НАПРАВЛЯЮЩИЕ ТЕФЛОНОВЫЕ/СТАЛЬНЫЕ

КАНАЛ ТЕФЛОН СИНИЙ
Арт. 2822/4562/4563

ДЛИНА, М	2822	4562	4563
ДИАМЕТР ПРОВОЛОКИ, ММ	3	4	5
АНАЛОГИ	126.0005/GM0600	126.0008/GM0601	126.0011/GM0602

КАНАЛ ТЕФЛОН ЖЕЛТЫЙ
Арт. 2820/2824/4566

ДЛИНА, М	2820	2824	4566
ДИАМЕТР ПРОВОЛОКИ, ММ	3	4	5
АНАЛОГИ	126.0008/GM0601	126.0011/GM0602	126.0021/GM0610

КАНАЛ СТАЛЬ СИНИЙ
Арт. 2834/4558/3306

ДЛИНА, М	2834	4558	3306
ДИАМЕТР ПРОВОЛОКИ, ММ	3	4	5
АНАЛОГИ	124.0011/GM0500	124.0012/GM0501	124.0015/GM0502

КАНАЛ СТАЛЬ ЖЕЛТЫЙ
Арт. 4560/2832/2833

ДЛИНА, М	4560	2832	2833
ДИАМЕТР ПРОВОЛОКИ, ММ	3	4	5
АНАЛОГИ	124.0041/GM0540	124.0042/GM0541	124.0044/GM0542

НАКОНЕЧНИКИ



АРТ.	3044	3045	3046
РЕЗЬБА	M5	M5	M5
ДИАМЕТР ПРОВОЛОКИ, ММ	0.6	0.8	1.0
МАТЕРИАЛ ПРОВОЛОКИ	СТАЛЬ	СТАЛЬ	СТАЛЬ
МАТЕРИАЛ НАКОНЕЧНИКА	CU	CU	CU
АНАЛОГИ	140.0002	140.0037/MD0001-08	140.0229
КОЛ-ВО, ШТ.	20	20	20



АРТ.	3053	3054	3056	3058	2797	2799	2800	2790	2792	4519
РЕЗЬБА	M8	M8	M8	M8	M8	M8	M8	M8	M8	M8
ДИАМЕТР ПРОВОЛОКИ, ММ	0.8	1.0	1.2	1.6	1.0	1.2	1.6	1.0	1.2	1.6
МАТЕРИАЛ ПРОВОЛОКИ	СТАЛЬ	СТАЛЬ	СТАЛЬ	СТАЛЬ	АЛЮМИНИЙ	АЛЮМИНИЙ	АЛЮМИНИЙ	СТАЛЬ	СТАЛЬ	СТАЛЬ
МАТЕРИАЛ НАКОНЕЧНИКА	CU	CU	CU	CU	CU	CU	CU	CU	CU	CU
АНАЛОГИ	140.0114/MD0005-08	140.0313/MD0005-10	140.0442/MD0005-12	140.0687/MD0005-16	141.0008/MD0005-60	141.0015/MD0005-62	141.0022/MD0005-66	140.0316/MD0005-8	140.0445/MD0005-82	140.0590/MD0005-86
КОЛ-ВО, ШТ.	20	20	20	20	10	10	10	10	10	10