



Выключатели, выключатели с индикацией, кнопки
звонковые, кнопки звонковые с индикацией

света серии **Таймыр**.

Артикулы: SQ1814-0001, SQ1814-0002, SQ1814-0003, SQ1814-0007, SQ1814-0009, SQ1814-0042, SQ1814-0043, SQ1814-0044, SQ1814-0045, SQ1814-0046, SQ1814-0047, SQ1814-0048, SQ1814-0049, SQ1814-0050, SQ1814-0101, SQ1814-0102, SQ1814-0103, SQ1814-0107, SQ1814-0109, SQ1814-0142, SQ1814-0143, SQ1814-0144, SQ1814-0145, SQ1814-0146, SQ1814-0147, SQ1814-0148, SQ1814-0149, SQ1814-0150, SQ1814-0201, SQ1814-0202, SQ1814-0242, SQ1814-0243, SQ1814-0244, SQ1814-0245, SQ1814-0246, SQ1814-0247, SQ1814-0248, SQ1814-0249, SQ1814-0250, SQ1814-0301, SQ1814-0302, SQ1814-0342, SQ1814-0343, SQ1814-0344, SQ1814-0345, SQ1814-0346, SQ1814-0347, SQ1814-0348, SQ1814-0349, SQ1814-0350, SQ1814-0501, SQ1814-0502, SQ1814-0503, SQ1814-0507, SQ1814-0509, SQ1814-0538, SQ1814-0539, SQ1814-0540, SQ1814-0541, SQ1814-0542, SQ1814-0543, SQ1814-0544, SQ1814-0545, SQ1814-0550, SQ1814-0551, SQ1814-0552, SQ1814-0556, SQ1814-0558, SQ1814-0587, SQ1814-0606, SQ1814-0607, SQ1814-0608, SQ1814-0609, SQ1814-0610, SQ1814-0611, SQ1814-0612, SQ1814-0706, SQ1814-0801, SQ1814-0802, SQ1814-0803, SQ1814-0807, SQ1814-0809, SQ1814-0842, SQ1814-0843, SQ1814-0844, SQ1814-0845, SQ1814-0846, SQ1814-0847, SQ1814-0848, SQ1814-0849, SQ1814-0850, SQ1814-0004, SQ1814-0005, SQ1814-0006, SQ1814-0008, SQ1814-0010, SQ1814-0045, SQ1814-0046, SQ1814-0048, SQ1814-0055, SQ1814-0060, SQ1814-0061, SQ1814-0062, SQ1814-0063, SQ1814-0064, SQ1814-0065, SQ1814-0104, SQ1814-0105, SQ1814-0106, SQ1814-0108, SQ1814-0110, SQ1814-0145, SQ1814-0146, SQ1814-0148, SQ1814-0155, SQ1814-0160, SQ1814-0161, SQ1814-0162, SQ1814-0163, SQ1814-0164, SQ1814-0165, SQ1814-0204, SQ1814-0205, SQ1814-0260, SQ1814-0261, SQ1814-0262, SQ1814-0263, SQ1814-0264, SQ1814-0265, SQ1814-0304, SQ1814-0305, SQ1814-0360, SQ1814-0361, SQ1814-0362, SQ1814-0363, SQ1814-0364, SQ1814-0365, SQ1814-0504, SQ1814-0505, SQ1814-0506, SQ1814-0508, SQ1814-0510, SQ1814-0553, SQ1814-0554, SQ1814-0555, SQ1814-0557, SQ1814-0559, SQ1814-0603, SQ1814-0604, SQ1814-0605, SQ1814-0650, SQ1814-0651, SQ1814-0652, SQ1814-0653, SQ1814-0654, SQ1814-0655, SQ1814-0703, SQ1814-0704, SQ1814-0705, SQ1814-0750, SQ1814-0751, SQ1814-0752, SQ1814-0753, SQ1814-0754, SQ1814-0755, SQ1814-0804, SQ1814-0805, SQ1814-0806, SQ1814-0808, SQ1814-0810, SQ1814-0845, SQ1814-0846, SQ1814-0848, SQ1814-0860, SQ1814-0861, SQ1814-0862, SQ1814-0863, SQ1814-0864, SQ1814-0865, SQ1814-0875

Руководство по эксплуатации. Паспорт

1. Назначение и область применения

1.1. Выключатели и кнопки звонковые, в том числе с индикацией (далее – выключатели) предназначены для присоединения к цепи переменного тока напряжением до 250 В,

номинальной силы тока 10 А, номинальной частоты 50 Гц бытовых и аналогичных стационарных электрических установок, в том числе для включения электрических звонков посто-

янного и переменного тока на номинальное напряжение не выше 250 В и номинальную силу тока не более 4 А.

1.2. Выключатели устанавливаются в жилых, общественных и подобных им помещениях. Предназначены для эксплуатации при температуре

окружающей среды от 0 °С до +35 °С и относительной влажности до 60% (при +25 °С).

Внимание! Электрические установщики должны удовлетворять требованиям соответствующих правовых актов!

2. Требования по безопасности

Выключатель сертифицирован на соответствие требованиям безопасности для жизни и здоровья потребителя при условии соблюдения указаний по монтажу и сведений, из-

ложенных в данном руководстве по эксплуатации, и является безопасным и пожаробезопасным при эксплуатации.

3. Рекомендации по безопасной работе (ВНИМАНИЕ!).

3.1. Меры безопасности при эксплуатации выключателя:

3.1.1. Выключатель допускается использовать только совместно с исправными светильниками, оснащенными люминесцентными лампами, LED лампами или лампами накаливания и электрическими звонками!

3.1.2. Не допускается эксплуатация выключателя:

- С нарушением подключения;
- При несоблюдении параметров сети питания и параметров окружающей среды.

3.1.3. Не допускается:

- Разбирать выключатель и вносить в него изменения.
- Попадание воды внутрь корпуса выключателя.
- Контакт поверхностей выключателя с ацетоном, бензином и другими химически ак-

тивными веществами.

3.2. Меры пожарной безопасности при монтаже и эксплуатации выключателя:

3.2.1. Выключатель не предназначен для монтажа эксплуатации взрыво-пожаро-опасных зонах.

3.2.2. Не допускается эксплуатации выключателя:

- С механическими повреждениями;
- С ослабленными контактными зажимами (характеризуется наличием искрения и мигания лампы);
- С превышением максимальной мощности (номинальной нагрузки).

В случае наличия дыма или возгорания выключателя необходимо обесточить помещение и воспользоваться любыми средствами пожаротушения, вызвать службу МЧС.

4. Основные технические параметры.

4.1. Основные технические параметры приведены в таблице 1.

Таблица 1. Основные технические параметры

Параметры	Значение	
	Выключатели	Кнопки звонковые
Номинальный ток, А	10	4
Номинальное напряжение, В	250	
Максимальная мощность, Вт	2500	1000
Частота тока, Гц	50	
Климатическое исполнение	УХЛ4	
Степень защиты	IP20	
Установочные размеры(расстояния между распорными лапками), мм	от 65 до 75	
Сечение присоединяемых к контактным зажимами проводников, мм ²	от 0,5 до 2,5	

4.2. Основные технические параметры при использовании люминесцентных(ой) ламп(ы) (параметры пуско регулирующей аппаратуры должны соответствовать параметрам люминесцентных(ой) ламп(ы)!)

4.3. Основные технические параметры при использовании ламп(ы) накаливания: номинальная нагрузка (максимальная мощность), 2500 Вт;

5. Указания по монтажу

Монтаж и демонтаж выключателя должны производиться только специалистом, имеющим право на проведение электромонтажных работ согласно ПУЭ!

Подключение выключателя электрической сети должно производиться только согласно схеме подсоединения по п 5.8!

- 5.1. Обесточить помещение.
- 5.2. Установить монтажную коробку в стеновую нишу соответствующего размера на песчано цементный раствор, заранее пропустив провода.
- 5.3. Для установки выключателя в соответствующую монтажную коробку или стенную нишу отвернуть два винта, удерживающих распорные лапки, не выводя их из зацепления

с резьбой, обеспечив минимальное расхождение лапок.

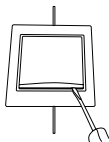
5.4. Подсоединить провода, закрепив их зачищенные от изоляции концы в контактных зажимах согласно схеме подсоединения.

5.5. Собрать выключатель в обратном порядке.

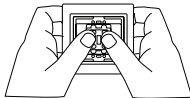
5.6. Для установки выключателя в монтажную коробку с помощью шурупов: с помощью отвертки осторожно поддеть и снять крышку; снять винты и распорные лапки; произвести монтаж проводов (см. п 5.4) собрать выключатель в обратном порядке.

5.7. Проверить работу выключателя (смотри раздел 1.3.).

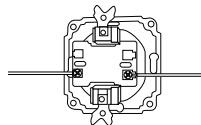
5.8. Схема подключения и схема подсоединения указаны на рисунках 1,2.



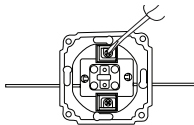
1.1. Снять клавишу легкого отжатия лезвием плоской отвертки боковой стенки клавиши



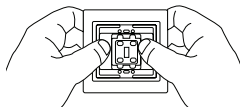
1.2. Снять рамку с заглушкой путем нажатия на механизм.



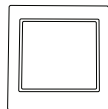
1.3. Присоединить провода, вставив зачищенные концы в пазы контактных зажимов. Затянуть винты.



1.4. Установить декоративную рамку с вставкой на механизм. Установить заглушку.



1.5. Установить декоративную рамку с вставкой на механизм. Установить заглушку.



1.6. Установить клавишу.

Рисунок 1. Схема подключения

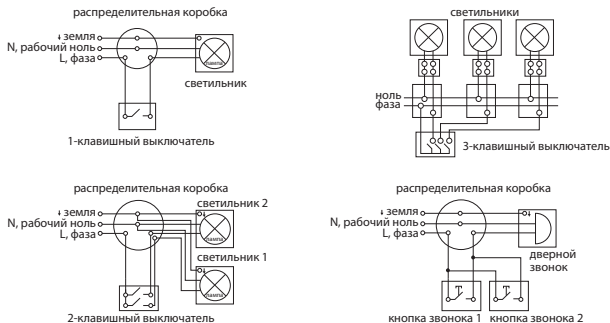


Рисунок 2. Схемы подсоединения

6. Комплектность

- В комплектность входят:
- Выключатель – 1шт.
- Руководство эксплуатации. Паспорт – 1шт.

7. Гарантийные обязательства

7.1. Купленное Вами изделие требует специальной установки и подключения. Вы можете обратиться в уполномоченную организацию, специализирующуюся на оказании такого рода услуг. При этом требуйте наличия соответствующих разрешительных документов (лицензии, сертификатов и т. п.). Лица, осуществившие установку и подключение изделия, несут ответственность за правильность проведенной работы. Помните, что квалифицированная установка изделия необходима для его дальнейшего правильного функционирования и гарантийного обслуживания.

7.2. Если в процессе эксплуатации изделия Вы сочтете, что параметры его работы отличаются от изложенных в данном Руководстве по эксплуатации, рекомендуем обратиться за консультацией в организацию (с чеком), продавшую Вам изделие.

7.3. Производитель устанавливает гарантийный срок на данное изделие в течение 3 лет со дня продажи при условии соблюдения потребителем правил безопасности эксплуатации и монтажа изложенных в паспорте.

7.4. Во избежание возможных недоразумений документы, прилагаемые к изделию при его

продаже (накладные, гарантийный талон), сохраняйте в течение всего срока службы.

Срок службы для выключателей не менее 10 лет.
7.5. Гарантия не распространяется на изделие, недостатки которого возникли вследствие:

- нарушения потребителем правил транспортирования, хранения и эксплуатации изделия;
- действий третьих лиц;
- ремонта или внесения не санкционированных изготовителем конструктивных схемотехнических изменений неуполномоченными лицами;
- отклонения от государственных стандартов (ГОСТов) и норм питающих сетей;
- неправильной установки и подключения изделия;
- действий непреодолимой силы (стихия, пожар, молния и т. п.).

7.6. Ответственность производителя не может превысить собственной стоимости изделия.

7.7. Выключатель не содержит опасных для здоровья потребителя и окружающей среды материалов. При утилизации выключателя по окончании срока службы специальных мер по экологической безопасности не требуется –

RU Паспорт

1. Наименование продукции, тип (серия), модель:
Выключатели, выключатели с индикацией, кнопки звонковые, кнопки звонковые с индикацией света серии "Таймир".

2. Область применения: в быту.

3. Основные технические характеристики и параметры: 250 В, 10/4 А, УХЛ4, IP20; от 0 до +35 °С, АБС-пластик. Монтаж в установочную коробку Ø73 мм.

4. Правила и условия монтажа:

В соответствии с технической документацией изготовителя хранить в упаковке, перевозить в закрытом транспорте. Не требует специальной утилизации.

5. Правила и условия безопасной эксплуатации (использования):

Не бросать, не погружать в жидкость.

6. Информация о мерах, которые следует принять при обнаружении неисправности продукции: Обратиться по месту приобретения.

7. Месяц/год изготовления продукции, срок службы, гарантийный срок:

Дата изготовления « _____ » _____ 20 ____ г.
Срок службы 10 лет.
Гарантийный срок 3 года.

8. Наименование и местонахождение изготовителя (уполномоченного представителя), импортера, информация для связи с ними:

Произведено под контролем правообладателя товарного знака «TDM ELECTRIC» на заводе: Вэньчжоу Рокгранд Трэйд Кампани, Лтд. Адрес: Китай, г. Вэньчжоу, ул. Шифу, здание Синьи, оф. А1501. Телефон: +86(577)88982822
Импортер:

Общество с ограниченной ответственностью «ТДМ Логистика», адрес: РФ, 117405, г. Москва, ул. Дорожная, д. 60 Б, этаж 6, офис 603.

9. Свидетельство о приёмке:

Продукция торговой марки TDM ELECTRIC изготовлена и принята в соответствии с обязательными требованиями государственных стандартов, действующей технической документацией и признана годной для эксплуатации.

10. Комплектность:

- Изделие.
- Паспорт.
- Упаковка.

KZ Төлқұжат

1. Өнім атауы, типі, үлгісі: Выключатели, выключатели с индикацией, кнопки звонковые, кнопки звонковые с индикацией света серии "Таймир".

2. Қолдану саласы: тұрмыста.

3. Негізгі техникалық сипаттамалары мен параметрлері: 250 В, 10/4 А, УХЛ4, IP20; от 0 до +35 °С, АБС-пластик. Монтаж в установочную коробку Ø73 мм.

4. Монтаж ережелері мен шарттары:

Өндірушінің техникалық құжаттамасына сәйкес орамында сақталсын, жабық кәлікте тасымалдансын, арнайы пайдаға асыруды талап етпейді.

5. Қауіпсіз пайдалану ережелері мен шарттары: лақтырмаңыз, суға батырмаңыз.

6. Өнім ақауы анықталғанда қолданылатын шаралар туралы ақпарат: Сатып алған жерге жолығыңыз.

7. қызмет ету мерзімі, кепілдік мерзімі:

Қызмет ету мерзімі 10 жыл.

Кепілдік мерзімі 3 жыл.

8. Өндірушінің (уәкілетті өкілдің), импорттаушының атауы мен орналасқан жері, олармен байланысу ақпараты:

TDM ELECTRIC тапсырысымен және бақылауында

келесі зауытта өндірілген:

Вэньчжоу Рокгранд Трэйд Кампани, Лтд.

Мекенжайы: Қытай, Вэньчжоу қ., Шифу көш., Синьи ғимараты, А1501 оф.

Телефон: +86(577)88982822

Импорттаушылар:

Жауапкершілігі шектеулі серіктестігі «ТДМ Логистика», мекен-жайы: РФ, 117405, қ. Мәскеу, көше Дорожная, үй 60Б, қабат 6, кеңсе 603.

9. Қабылдау туралы куәлік:

TDM ELECTRIC сауда белгісінің өнімі мемлекеттік стандарттардың, қолданыстағы техникалық құжаттаманың міндетті талаптарына сәйкес өндіріліп, қабылданды және пайдалануға жарамды деп танылды.

10. Жиынтықтылық:

- Бұйым.
- Төлқұжат.
- Орамы.

AM Անճնագիր

1. Արտադրանքի անվանումը, տեսակը, մոդելը. Выключатели, выключатели с индикацией, кнопки звонковые, кнопки звонковые с индикацией света серии "Таймир".

2. Կիրառման բնագավառ. կենցաղում:

3. Գինմական տեխնիկական բնութագրերն ու պարամետրերը. 250 В, 10/4 А, УХЛ4, IP20; от 0 до +35 °С, АБС-пластик. Монтаж в установочную коробку Ø73 мм:

4. Մտնածան կանոններն ու պայմանները.

Համաձայն արտադրողի տեխնիկական բնութագրերի պահել փաթեթի մեջ, տեղափոխել փակ տրանսպորտի մեջ, չի պահանջում հատուկ օգտահանություն:

5. Անվտանգ շահագործման (օգտագործման) կանոններն ու պայմանները. չենտել, ջրի մեջ չընկնվել:

6. Տեղեկություններ միջոցների մասին, որոնք հարկավոր է ձեռնարկել արտադրանքի անսարքություն հայտնաբերելու դեպքում. Գինել ձեռքբերման տեղը:

7. ծառայության ժամկետը, երաշխիքային ժամկետը. Մատչելիության ժամկետը՝ 10 տարուց: Երաշխիքային ժամկետը՝ 3 տարի:

8. Արտադրողի (լիազորված ներկայացուցչի), ներմուծողի, անվանումն ու գտնվելու վայրը,

