

| Тип (Вx50xS)   | Ширина лотка, мм<br>В | Масса, кг |
|----------------|-----------------------|-----------|
| ЛМГ 50x50x0,8  | 50                    | 2,06      |
| ЛМГ 50x50x1,0  |                       | 2,57      |
| ЛМГ 50x50x1,2  |                       | 3,08      |
| ЛМГ 50x50x1,5  |                       | 3,78      |
| ЛМГ 75x50x0,8  | 75                    | 2,37      |
| ЛМГ 75x50x1,0  |                       | 2,96      |
| ЛМГ 75x50x1,2  |                       | 3,55      |
| ЛМГ 75x50x1,5  |                       | 4,36      |
| ЛМГ 100x50x0,8 | 100                   | 2,67      |
| ЛМГ 100x50x1,0 |                       | 3,36      |
| ЛМГ 100x50x1,2 |                       | 4,03      |
| ЛМГ 100x50x1,5 |                       | 4,96      |
| ЛМГ 150x50x0,8 | 150                   | 3,31      |
| ЛМГ 150x50x1,0 |                       | 4,14      |
| ЛМГ 150x50x1,2 |                       | 4,97      |
| ЛМГ 150x50x1,5 |                       | 6,14      |
| ЛМГ 200x50x0,8 | 200                   | 3,94      |
| ЛМГ 200x50x1,0 |                       | 4,93      |
| ЛМГ 200x50x1,2 |                       | 5,92      |
| ЛМГ 200x50x1,5 |                       | 7,32      |
| ЛМГ 250x50x0,8 | 250                   | 4,57      |
| ЛМГ 250x50x1,0 |                       | 5,71      |
| ЛМГ 250x50x1,2 |                       | 6,85      |
| ЛМГ 250x50x1,5 |                       | 8,50      |
| ЛМГ 300x50x0,8 | 300                   | 5,16      |
| ЛМГ 300x50x1,0 |                       | 6,45      |
| ЛМГ 300x50x1,2 |                       | 7,74      |
| ЛМГ 300x50x1,5 |                       | 9,67      |
| ЛМГ 400x50x0,8 | 400                   | 6,42      |
| ЛМГ 400x50x1,0 |                       | 8,02      |
| ЛМГ 400x50x1,2 |                       | 9,62      |
| ЛМГ 400x50x1,5 |                       | 12,03     |
| ЛМГ 500x50x1,2 | 500                   | 11,50     |
| ЛМГ 500x50x1,5 |                       | 14,38     |
| ЛМГ 600x50x1,2 | 600                   | 13,39     |
| ЛМГ 600x50x1,5 |                       | 16,74     |

Российская Федерация

Курганский завод электромонтажных изделий

**ПАСПОРТ**

ЛМГ В x 50. 000 ПС

Лоток прямой монтажный  
глухой  
ЛМГ В x 50 x S

г. Курган

Лоток прямой монтажный глухой ЛМГ В x 50 x S

**1 Назначение**

1.1 Лоток предназначен для прокладки в нем проводов и кабелей при выполнении открытых электропроводок и открытой проводке кабелей.

**2 Технические данные**

2.1 Основное климатическое исполнение: УТ1,5, У3, УХЛ1.

Изделия пригодны для эксплуатации в следующих климатических условиях:

- У; Т; УХЛ; ХЛ любых категорий размещения.

2.2 Класс стойкости к воздействию коррозии указываются в маркировочных данных.

Толщина цинкового покрытия для классов стойкости приведена в таблице.

| Класс стойкости | Толщина покрытия, мкм | Метод нанесения покрытия | Указать в маркировочных данных |
|-----------------|-----------------------|--------------------------|--------------------------------|
| 3               | св. 12 до 19          | предварительно           | оц 3                           |
| 3а              | от 4 до 12            | оцинкованный             | оц                             |
| 4               | до 24,5               | лист                     | оц 4                           |
| 5               | минимум 45            | с погружением            | г/ц 5                          |
| 6               | минимум 55            | после                    | г/ц 6                          |
| 7               | минимум 70            | изготовления             | г/ц 7                          |
| 8               | минимум 85            | ГОСТ 9.307               | г/ц 8                          |

Типовое л/к покрытие - окрашивание полиэфирной порошковой краской, RAL7035, толщина покрытия 60-200 мкм.

2.3 Габариты изделия, масса: см. таблицу.

**3 Сведения о сертификации**

3.1 Не подлежит обязательной сертификации.

**4 Требования безопасности**

4.1 Поверхность изделий не должна иметь острых кромок и заусенцев.

4.2 Безопасность изделий в процессе эксплуатации обеспечивается:

- механическими свойствами;
- применением противокоррозионной защиты;
- соблюдением условий применения и эксплуатации.

4.3 Изделия не содержат материалов, представляющих опасность для здоровья человека в условиях хранения, монтажа и эксплуатации.

**5 Указания по применению**

5.1 Монтаж необходимо производить в соответствии с проектом проводимых работ, утвержденным в установленном порядке.

5.2 Работы по монтажу должны осуществляться в соответствии с отраслевыми нормами и инструкциями по технике безопасности, утвержденными в установленном порядке.

5.3 Указания по монтажу изделий системы кабельных лотков представлены в руководстве по эксплуатации 25.11.23-070-01394366-2019 РЭ.

**6 Условия хранения и транспортировки**

6.1 Упакованные лотки перевозят любым видом закрытого транспорта в соответствии с правилами перевозки грузов, действующими на данном виде транспорта.

6.2 Условия хранения упакованных изделий с покрытием горячим цинком в части воздействия климатических факторов внешней среды - 2 по ГОСТ15150-69, порошковым покрытием - 5 по ГОСТ15150-69.

**7 Утилизация**

7.1 При эксплуатации изделий вредного влияния на окружающую среду не происходит.  
7.2 Утилизация изделия производится в порядке, установленном Законом РФ от 24 июня 1998г. №89-ФЗ "Об отходах производства и потребления".

**8 Гарантийные обязательства**

8.1 Предприятие - изготовитель гарантирует соответствие изделий требованиям технических условий ТУ25.11.23-070-01394366-2019 при соблюдении условий хранения, транспортирования и эксплуатации.

8.2 Гарантийный срок эксплуатации - 36 месяцев со дня ввода изделия в эксплуатацию, но не более 42 месяцев со дня их поставки.

**9 Сведения о рекламациях**

9.1 Рекламационные претензии к качеству товара могут быть направлены по адресу изготовителя.

**10 Адрес изготовителя**

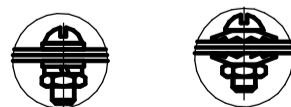
10.1 Российская Федерация, 640000 г. Курган, пр. Машиностроителей 28, АО Курганский завод электромонтажных изделий. Тел. +7(3522) 255 - 450, электронная почта: emi@emi-kurgan.ru

**11 Свидетельство о приемке**

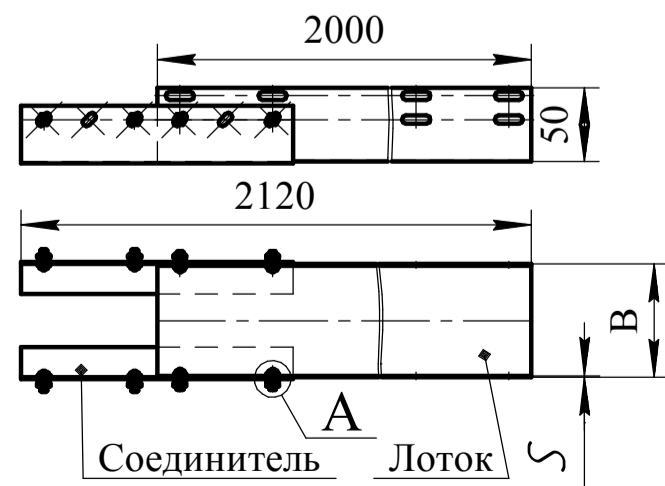
11.1 Изделие ЛМГ Вx50xS изготовлено и принято в соответствии с обязательными требованиями Государственных стандартов, действующей технической документации ТУ 25.11.23-070-01394366-2019 и признано годным к эксплуатации.

Комплектация: лоток - 1 шт.; соединитель - 2 шт.; винт М6 - 8 шт.; гайка М6 - 8 шт.; шайба 6 плоская - 16 шт. ( рис.1 ); шайба 6 гровера - 8 шт. (рис.1); шайба заземляющая - 16 шт. (рис.2).

Рис. 1 Рис. 2  
А А



Исп: УТ1,5; Исп. У3  
УХЛ1



Дата изготовления: \_\_\_\_\_

Номер партии: \_\_\_\_\_

ОТК: \_\_\_\_\_