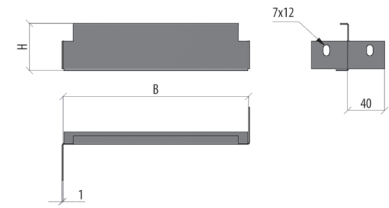
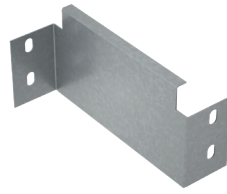


ПЕРЕХОДНИК УПРОЩЕННЫЙ СЕРИИ PLUS

PDP(L)PLUS

Используется для соединения секций кабельного лотка с различной шириной основания.

Единица измерения: шт. (штука). Кратность: 1 шт.



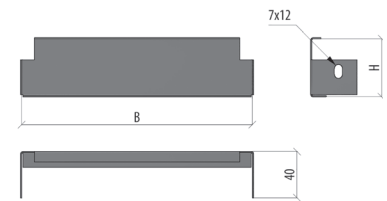
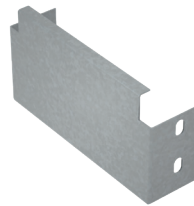
Артикул	Наименование	H	B	S	T	SZ	HD	RAL	INOX304	INOX316L
PDPplus50-50	Переходник упрощенный 50x50 мм правый "ПЛЮС"	50	50	0,8	0,03	PL0831	PL1758	PL4557	PL5952	PL10606
PDPplus50-100	Переходник упрощенный 50x100 мм правый "ПЛЮС"	50	100	0,8	0,05	PL0832	PL1759	PL5064	PL5953	PL10602
PDPplus50-150	Переходник упрощенный 50x150 мм правый "ПЛЮС"	50	150	0,8	0,13	PL4586	PL8972	PL8973	PL8974	PL10603
PDPplus50-200	Переходник упрощенный 50x200 мм правый "ПЛЮС"	50	200	0,8	0,10	PL0833	PL1760	PL7576	PL5954	PL10604
PDPplus50-300	Переходник упрощенный 50x300 мм правый "ПЛЮС"	50	300	0,8	0,14	PL0834	PL1761	PL7577	PL5955	PL10605
PDPplus50-400	Переходник упрощенный 50x400 мм правый "ПЛЮС"	50	400	1	0,25	PL3544	PL8975	PL8976	PL8977	PL11036
PDPplus50-500	Переходник упрощенный 50x500 мм правый "ПЛЮС"	50	500	1	0,32	PL3545	PL8978	PL8979	PL8980	PL11037
PDPplus80-100	Переходник упрощенный 80x100 мм правый "ПЛЮС"	80	100	1	0,11	PL0840	PL1767	PL7583	PL5961	PL10607
PDPplus80-150	Переходник упрощенный 80x150 мм правый "ПЛЮС"	80	150	1	0,18	PL5005	PL5006	PL8981	PL8982	PL10608
PDPplus80-200	Переходник упрощенный 80x200 мм правый "ПЛЮС"	80	200	1	0,19	PL0841	PL1768	PL7584	PL5962	PL10609
PDPplus80-300	Переходник упрощенный 80x300 мм правый "ПЛЮС"	80	300	1	0,27	PL0842	PL1769	PL7585	PL5963	PL10610
PDPplus80-400	Переходник упрощенный 80x400 мм правый "ПЛЮС"	80	400	1	0,27	PL2303	PL8983	PL8984	PL8985	PL11038
PDPplus100-100	Переходник упрощенный 100x100 мм правый "ПЛЮС"	100	100	1	0,07	PL0848	PL1775	PL4555	PL5969	PL10596
PDPplus100-150	Переходник упрощенный 100x150 мм правый "ПЛЮС"	100	150	1	0,14	PL4879	PL4580	PL8986	PL8987	PL10597
PDPplus100-200	Переходник упрощенный 100x200 мм правый "ПЛЮС"	100	200	1	0,19	PL0849	PL1776	PL7591	PL5970	PL10598
PDPplus100-300	Переходник упрощенный 100x300 мм правый "ПЛЮС"	100	300	1	0,23	PL0850	PL1777	PL7592	PL5971	PL10599
PDPplus100-400	Переходник упрощенный 100x400 мм правый "ПЛЮС"	100	400	1	0,33	PL8784	PL8800	PL8988	PL8989	PL10600
PDLplus50-50	Переходник упрощенный 50x50 мм левый "ПЛЮС"	50	50	0,8	0,03	PL0827	PL1754	PL7572	PL5948	PL10185
PDLplus50-100	Переходник упрощенный 50x100 мм левый "ПЛЮС"	50	100	0,8	0,03	PL0828	PL1755	PL7573	PL5949	PL10182
PDLplus50-150	Переходник упрощенный 50x150 мм левый "ПЛЮС"	50	150	0,8	0,09	PL8624	PL8856	PL9007	PL8990	PL11033
PDLplus50-200	Переходник упрощенный 50x200 мм левый "ПЛЮС"	50	200	0,8	0,05	PL0829	PL1756	PL7574	PL5950	PL10183
PDLplus50-300	Переходник упрощенный 50x300 мм левый "ПЛЮС"	50	300	0,8	0,09	PL0830	PL1757	PL7575	PL5951	PL10184
PDLplus80-100	Переходник упрощенный 80x100 мм левый "ПЛЮС"	80	100	1	0,11	PL0836	PL1763	PL7579	PL5957	PL10385
PDLplus80-150	Переходник упрощенный 80x150 мм левый "ПЛЮС"	80	150	1	0,13	PL8448	PL8991	PL8992	PL8447	PL11034
PDLplus80-200	Переходник упрощенный 80x200 мм левый "ПЛЮС"	80	200	1	0,19	PL0837	PL1764	PL7580	PL5958	PL10386
PDLplus80-300	Переходник упрощенный 80x300 мм левый "ПЛЮС"	80	300	1	0,27	PL0838	PL1765	PL7581	PL5959	PL10387
PDLplus80-400	Переходник упрощенный 80x400 мм левый "ПЛЮС"	80	400	1	0,27	PL8818	PL8993	PL8994	PL8995	PL10388
PDLplus100-50	Переходник упрощенный 100x50 мм левый "ПЛЮС"	100	50	1	0,09	PL0843	PL1770	PL7586	PL5964	PL10384
PDLplus100-100	Переходник упрощенный 100x100 мм левый "ПЛЮС"	100	100	1	0,14	PL0844	PL1771	PL7587	PL5965	PL10381
PDLplus100-150	Переходник упрощенный 100x150 мм левый "ПЛЮС"	100	150	1	0,19	PL4880	PL4881	PL9006	PL8969	PL11032
PDLplus100-200	Переходник упрощенный 100x200 мм левый "ПЛЮС"	100	200	1	0,23	PL0845	PL1772	PL7588	PL5966	PL10382
PDLplus100-300	Переходник упрощенный 100x300 мм левый "ПЛЮС"	100	300	1	0,33	PL0846	PL1773	PL7589	PL5967	PL10383

ЗАГЛУШКА ЛОТКА СЕРИИ PLUS

ZUPLUS

Используется для завершения кабельной трассы. Устанавливается в торец лотка.

Единица измерения: шт. (штука). Кратность: 1 шт.



Артикул	Наименование	H	B	S	T	SZ	HD	RAL	INOX304	INOX316L
ZUplus50-50	Заглушка лотка 50x50 мм "ПЛЮС"	50	50	0,8	0,03	PL0851	PL1778	PL7593	PL5972	PL10201
ZUplus50-100	Заглушка лотка 50x100 мм "ПЛЮС"	50	100	0,8	0,05	PL0852	PL1779	PL4634	PL5973	PL10198
ZUplus50-150	Заглушка лотка 50x150 мм "ПЛЮС"	50	150	0,8	0,08	PL0853	PL1780	PL7594	PL5974	PL10199
ZUplus50-200	Заглушка лотка 50x200 мм "ПЛЮС"	50	200	1	0,1	PL0854	PL1781	PL4635	PL5975	PL10200
ZUplus50-300	Заглушка лотка 50x300 мм "ПЛЮС"	50	300	1	0,18	PL0855	PL1782	PL7595	PL5976	PL11000
ZUplus50-400	Заглушка лотка 50x400 мм "ПЛЮС"	50	400	1	0,23	PL0856	PL1783	PL7596	PL5977	PL11001
ZUplus50-500	Заглушка лотка 50x500 мм "ПЛЮС"	50	500	1	0,29	PL0857	PL1784	PL7597	PL5978	PL11002
ZUplus50-600	Заглушка лотка 50x600 мм "ПЛЮС"	80	600	1	0,34	PL2076	PL1785	PL8805	PL8796	PL11003
ZUplus80-100	Заглушка лотка 80x100 мм "ПЛЮС"	80	100	1	0,11	PL0858	PL1786	PL4679	PL5979	PL11004
ZUplus80-150	Заглушка лотка 80x150 мм "ПЛЮС"	80	150	1	0,15	PL0859	PL1787	PL4943	PL5980	PL11005
ZUplus80-200	Заглушка лотка 80x200 мм "ПЛЮС"	80	200	1	0,19	PL0860	PL1788	PL7598	PL5981	PL11006
ZUplus80-300	Заглушка лотка 80x300 мм "ПЛЮС"	80	300	1	0,27	PL0861	PL1789	PL7599	PL5982	PL11007
ZUplus80-400	Заглушка лотка 80x400 мм "ПЛЮС"	100	400	1	0,34	PL0862	PL1790	PL7600	PL5983	PL11008
ZUplus80-500	Заглушка лотка 80x500 мм "ПЛЮС"	100	500	1	0,42	PL0863	PL1791	PL7601	PL5984	PL11009
ZUplus80-600	Заглушка лотка 80x600 мм "ПЛЮС"	100	600	1	0,5	PL3593	PL1792	PL8806	PL8795	PL11010
ZUplus100-100	Заглушка лотка 100x100 мм "ПЛЮС"	100	100	1	0,14	PL0864	PL1793	PL7602	PL5985	PL10993
ZUplus100-150	Заглушка лотка 100x150 мм "ПЛЮС"	100	150	1	0,18	PL0865	PL1794	PL7603	PL5986	PL10994
ZUplus100-200	Заглушка лотка 100x200 мм "ПЛЮС"	50	200	1	0,23	PL0866	PL1795	PL7604	PL5987	PL10995
ZUplus100-300	Заглушка лотка 100x300 мм "ПЛЮС"	50	300	1	0,33	PL0867	PL1796	PL7605	PL5988	PL10996
ZUplus100-400	Заглушка лотка 100x400 мм "ПЛЮС"	50	400	1	0,42	PL0868	PL1797	PL7606	PL5989	PL10997
ZUplus100-500	Заглушка лотка 100x500 мм "ПЛЮС"	50	500	1	0,51	PL0869	PL1798	PL7607	PL5990	PL10998
ZUplus100-600	Заглушка лотка 100x600 мм "ПЛЮС"	50	600	1	0,61	PL0870	PL1799	PL7608	PL5991	PL10999

SZ – оцинковка по методу Сендзимира
HD – горячий цинк

RAL – покраска в цвет палитры RAL
INOX – нержавеющая сталь

H – высота, мм
A – исходная ширина, мм

B – ширина перехода, мм
L – длина, мм

S – толщина, мм
T – вес за ед. изм., кг