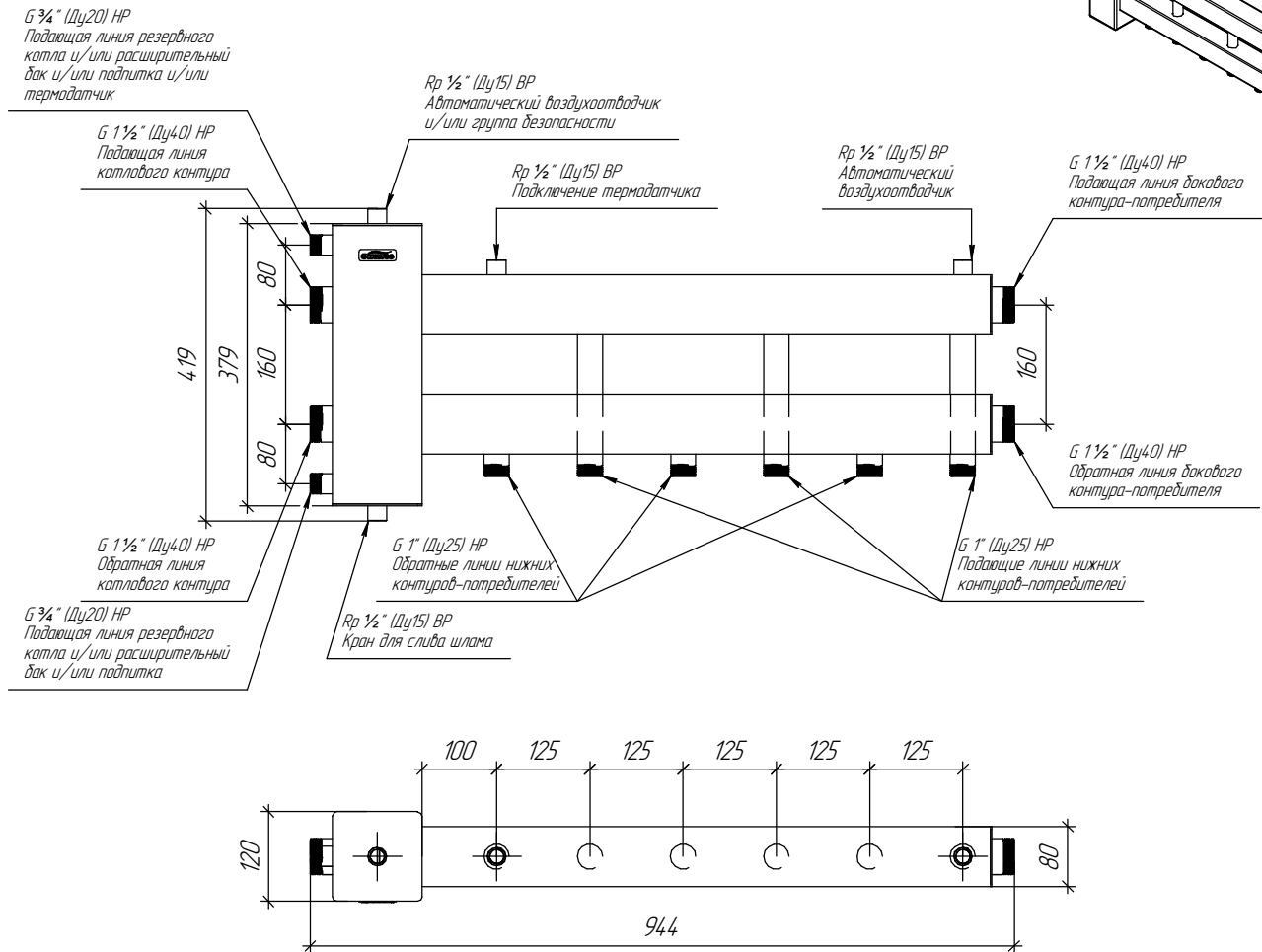
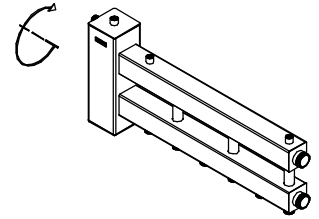
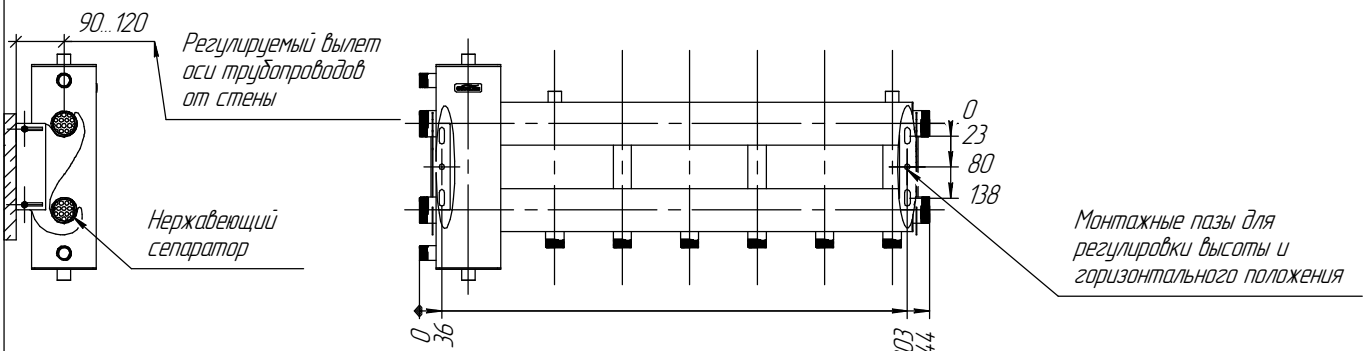


180°*



Монтажные размеры



Основные характеристики

- Рабочее давление, бар 6
- Материал изготовления коллектора Нержавеющая сталь AISI 304
- Наружная поверхность Матовая полировка
- Упаковка Деревянный ящик, защитные заглушки GIDRUSS
- Монтажные элементы в к-те поставки K.UMS.DN40-160.S x 1 к-т

* Для верхней подводки потребителей допускается перевернуть коллектор на 180° по горизонтальной оси

| | | | | | |
|------|---------|------|--------|-------|------------|
| Изм. | Кол.уч. | Лист | № док. | Подп. | Дата |
| | | | | | 16.09.2024 |