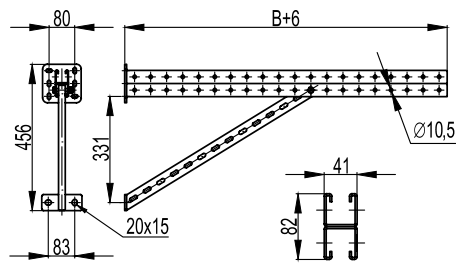


Консоль для тяжелых нагрузок BBS-41

Назначение:

- монтаж трасс с высокой нагрузкой;
- крепление на стену.

Максимальная ширина лотка В, мм	Вес, кг	Код
700	6,0	BBS4170HDZ
800	6,4	BBS4180HDZ
900	6,8	BBS4190HDZ
1000	7,2	BBS4100HDZ