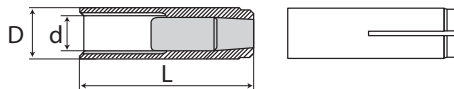


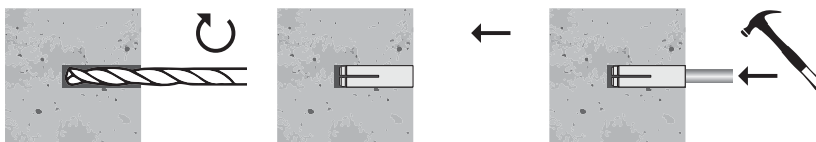
АНКЕР ЗАБИВНОЙ (СТАЛЬНОЙ)



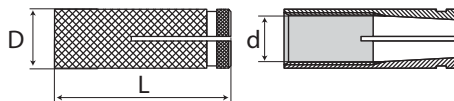
Назначение: для монтажа элементов к полнотелым основаниям при работе с подвесными потолками, прокладке кабельных каналов и фиксации небольших грузов.

Покрытие: желтый цинк.

Наименование	Внутренний диаметр, d, мм	Внешний диаметр, D, мм	Длина, L, мм	Вес, кг / 1000 шт.
M6 8x25	6	8	25	6,8
M8 10x30	8	10	30	12,2
M10 12x40	10	12	40	22,8
M12 16x50	12	16	50	50



АНКЕР ЗАБИВНОЙ ЦАНГА (ЛАТУННЫЙ)



Назначение: для монтажа элементов к полнотелым основаниям при работе с подвесными потолками, прокладке кабельных каналов и фиксации небольших грузов.

Покрытие: латунь.

Наименование	Внутренний диаметр, d, мм	Внешний диаметр, D, мм	Длина, L, мм	Вес, кг / 1000 шт.
M6 8x25	6	8	25	3,8
M8 10x30	8	10	30	8
M10 12x35	10	12	35	12
M12 16x38	12	16	38	21,8
M16 20x45	16	20	45	32,3

