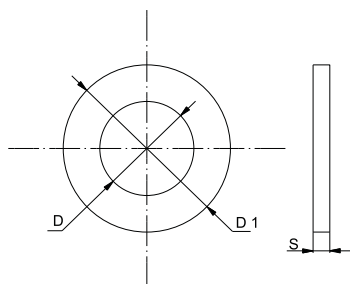
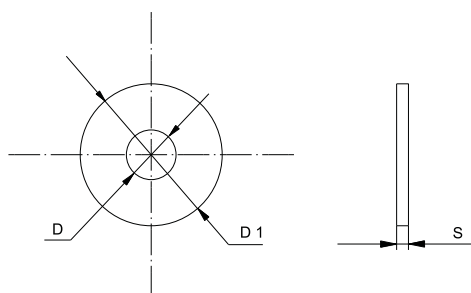


Шайба с узкими полями DIN 125



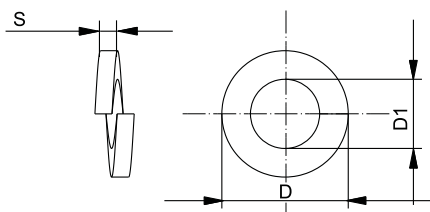
Артикул в исп. ЭЦ	Код ЭЦ	Код Т	Толщина (S), мм	Диаметр (D), мм	Диаметр (D1), мм	Масса, кг/шт
ШМ-6-DIN-ЭЦ	068069	568069	1,6	6,4	12	0,001
ШМ-8-DIN-ЭЦ	068089	568089	1,6	8,4	16	0,002
ШМ-10-DIN-ЭЦ	068109	568109	2,0	10,5	20	0,004
ШМ-12-DIN-ЭЦ	060712	560712	2,5	13	24	0,006

Шайба усиленная (с широкими полями) DIN 9021



Артикул в исп. ЭЦ	Код ЭЦ	Код Т	Толщина (S), мм	Диаметр (D), мм	Диаметр (D1), мм	Масса, кг/шт
ШМУ-6-DIN-ЭЦ	068609	568609	1,6	6,4	18	0,003
ШМУ-8-DIN-ЭЦ	068809	568809	1,6	8,4	24	0,006
ШМУ-10-DIN-ЭЦ	060810	560810	1,6	10,5	30	0,012
ШМУ-12-DIN-ЭЦ	060812	560812	2,5	13	37	0,022

Шайба-гровер DIN 127



Артикул в исп. ЭЦ	Код ЭЦ	Код Т	Толщина (S), мм	Диаметр (D), мм	Диаметр (D1), мм	Масса, кг/шт
ШМГ-6-DIN-ЭЦ	068669	568669	1,6	11,8	6,1	0,001
ШМГ-8-DIN-ЭЦ	068889	568889	2,0	14,8	8,1	0,002
ШМГ-10-DIN-ЭЦ	068119	568119	2,2	18,1	10,2	0,003
ШМГ-12-DIN-ЭЦ	068219	568219	2,5	21,1	12,2	0,004