


ARMA/T LED

Светильники стационарные / Стационарлы шамдалдар

 Паспорт

 Төлқұжат







Сделано в России



Артикул	Наименование	Исполнение	Мощность, Вт	КЦТ (в сфере)** , К	CRI, Ra	Световой поток, лм	Свет. отдача, лм/Вт	Рабочее напряжение питания DC, В	
Артикул	Атауы	Орындау	қуаты, В	КЦТ (салада)** , К	CRI, Ra	Жарықтық ағын, лм	Жарық беру лм/Вт	DC, В қуат кезінің жұмыстық кернеуі	
1102300200	ARMA/T LED 15	BL D15 4000K	15	4000	>80	1800	120	-	
1102300860	ARMA/T LED 15	BL D15 4000K CRI90			>90				
1102300440	ARMA/T LED 15	BL D30 3000K DALI		3000	>80				
1102300210	ARMA/T LED 15	BL D30 4000K		4000					
1102300220	ARMA/T LED 15	BL D45 4000K							
1102301450	ARMA/T LED 15	BL D45 4000K DALI							
1102300750	ARMA/T LED 15	BL D45 BREAD							2700
1102300930	ARMA/T LED 15	BL D60 3000K DALI		3000					
1102300230	ARMA/T LED 15	BL D60 4000K		4000					>90
1102300870	ARMA/T LED 15	BL D60 4000K CRI90							
1102300950	ARMA/T LED 15	BL D60 4000K DALI							
1102301220	ARMA/T LED 15	BL D60 5000K DALI		5000					>80
1102300240	ARMA/T LED 15	SL D15 4000K		4000	>80				
1102300260	ARMA/T LED 15	SL D30 4000K							

Рабочее напряжение питания АС,В	Угол расщепления, °	Пусковой ток, А	Вр.импульса пуск.тока, мкс	Класс энергоэффективности	Масса, кг	Длина(А), мм	Ширина (В), мм	Высота(С), мм
АС,В қуат көзінің жұмыстық кернеуі	Шашырау бұрышы, °	Іске қосуды, А	Іске қосу тоғының импульс уақыты, мкс	Энергия тиімділігі класы	Салмағы, кг	Ұзындығы (А), мм	Ені (В), мм	Биіктігі (С), мм
176-264	D15	18	2,8	A+	0,77	250	102	195
	D30					265		
	D45					250		
	D60					265		
						250		
						265		
						250		
	D15							
D30								

Артикул	Наименование	Исполнение	Мощность, Вт	КЦТ (в сфере)** , К	CRI, Ra	Световой поток, лм	Свет. отдача, лм/Вт	Рабочее напряжение питания DC, В
Артикул	Атауы	Орындау	қуаты, В	КЦТ (салада)** , К	CRI, Ra	Жарықтық ағын, лм	Жарық беру лм/Вт	DC, В қуат көзінің жұмыстық кернеуі
1102300270	ARMA/T LED 15	SL D45 4000K	15	4000	>80	1800	120	-
1102300280	ARMA/T LED 15	SL D60 4000K						
1102300070	ARMA/T LED 15	WH D15 3000K		3000		1750	117	
1102300010	ARMA/T LED 15	WH D15 4000K		4000		1800	120	
1102300020	ARMA/T LED 15	WH D30 4000K						
1102300030	ARMA/T LED 15	WH D45 4000K						
1102301180	ARMA/T LED 15	WH D45 4000K DALI						
1102300190	ARMA/T LED 15	WH D60 4000K						
1102301200	ARMA/T LED 15	WH D60 4000K DALI		3000		3000	4000	
1102301760	ARMA/T LED 15	W D30 830 BL		4000		3000	121	
1102301510	ARMA/T LED 15	W D45 830 SL eco		3000		1750	3000	
1102301480	ARMA/T LED 15	W D45 840 SL eco		4000		3000	121	
1102301290	ARMA/T LED 15	W D60 830 SL eco		3000		1750	3000	
1102300300	ARMA/T LED 28	BL D15 4000K	28	4000	3400	121		
1102300310	ARMA/T LED 28	BL D30 4000K						
1102300620	ARMA/T LED 28	BL D45 3000K		3000			1750	3000
1102300320	ARMA/T LED 28	BL D45 4000K		4000			1750	3000
1102300810	ARMA/T LED 28	BL D45 MEAT		1750			3000	121
1102300800	ARMA/T LED 28	BL D60 3000K CRI90		3000			>90	3000

Рабочее напряжение питания АС,В	Угол рассеивания, °	Пусковой ток, А	Вр.импульса пуск.тока, мкс	Класс энергоэффективности	Масса, кг	Длина(А), мм	Ширина (В), мм	Высота(С), мм	
АС,В қуат көзінің жұмыстық кернеуі	Шашырау бұрышы, °	Іске қосу тғы, А	Іске қосу тоғының импульс уақыты, мкс	Энергия тиімділігі класы	Салмағы, кг	Ұзындығы (А), мм	Ені (В), мм	Биіктігі (С), мм	
176-264	D45	18	2,8	A+	0,77	250	102	195	
	D60								
	D15								
	D30								
	D45								265
	D60								250
									265
	D30								250
	D45								
	D60								205
	D15								250
	D30								
	D45								
D60									

Артикул	Наименование	Исполнение	Мощность, Вт	КЦТ (в сфере)** , К	CRI, Ra	Световой поток, лм	Свет. отдача, лм/Вт	Рабочее напряжение питания DC, В	
Артикул	Атауы	Орындау	қуаты, В	КЦТ (салада)** , К	CRI, Ra	Жарықтық ағын, лм	Жарық беру лм/Вт	DC, В қуат көзінің жұмыстық кернеуі	
1102300330	ARMA/T LED 28	BL D60 4000K	28	4000	>80	3400	121	-	
1102301170	ARMA/T LED 28	BL D60 4000K DALI							
1102300780	ARMA/T LED 28	BL D60 BREAD							2700
1102300840	ARMA/T LED 28	BL D60 FISH							6300
1102300820	ARMA/T LED 28	BL D60 FRUIT							5000
1102300130	ARMA/T LED 28	D60 2700K (RAL 7005)							2700
1102300110	ARMA/T LED 28	D60 3000K (RAL 7005)		3000		3400	121		
1102300120	ARMA/T LED 28	D60 MEAT (RAL 7005)		1750		1950	70		
1102300160	ARMA/T LED 28	SL D15 4000K		4000		>90	3400		121
1102300080	ARMA/T LED 28	SL D30 4000K							
1102300430	ARMA/T LED 28	SL D45 3000K							
1102301410	ARMA/T LED 28	SL D45 3000K CRI90		3000					
1102300170	ARMA/T LED 28	SL D45 4000K		4000					
1102301000	ARMA/T LED 28	SL D45 FRESH MEAT eco							
1102300400	ARMA/T LED 28	SL D45 MEAT							
1102300180	ARMA/T LED 28	SL D60 4000K		4000					
1102300040	ARMA/T LED 28	WH D15 4000K							
1102301250	ARMA/T LED 28	WH D30 3000K	3000						
1102300050	ARMA/T LED 28	WH D30 4000K	4000						

Рабочее напряжение питания АС,В	Угол рассеивания, °	Пусковой ток, А	Вр.импульса пуск.тока, мкс	Класс энергоэффективности	Масса, кг	Длина(А), мм	Ширина (В), мм	Высота(С), мм
АС,В қуат көзінің жұмыстық кернеуі	Шашырау бұрышы, °	Іске қосудың, А	Іске қосу тоғының импульс уақыты, мкс	Энергия тиімділігі класы	Салмағы, кг	Ұзындығы (А), мм	Ені (В), мм	Биіктігі (С), мм
176-264	D60	18	2,8	A+	0,77	250	102	195
						265		
						250		
	D15			A				
	D30							
	D45					A+		
	D60			A+				
	D15							
	D30							

Артикул	Наименование	Исполнение	Мощность, Вт	КЦТ (в сфере)***, К	CRI, Ra	Световой поток, лм	Свет. отдача, лм/Вт	Рабочее напряжение питания DC, В
Артикул	Атауы	Орындау	қуаты, В	КЦТ (салада)***, К	CRI, Ra	Жарықтық ағын, лм	Жарық беру лм/Вт	DC, В қуат көзінің жұмыстық кернеуі
1102300060	ARMA/T LED 28	WH D45 4000K	28	4000	>80	3400	121	
1102300380	ARMA/T LED 28	WH D45 FISH		6300				
1102300370	ARMA/T LED 28	WH D45 MEAT		1750				
1102300790	ARMA/T LED 28	WH D60 3000K CRI90		3000	>90			
1102300290	ARMA/T LED 28	WH D60 4000K		4000	>80			
1102300830	ARMA/T LED 28	WH D60 BREAD		2700				
1102300770	ARMA/T LED 28	WH D60 FISH		6300				
1102300760	ARMA/T LED 28	WH D60 FRUIT		5000				
1102300340	ARMA/T LED 33	BL D15 4000K eco	32	4000	>90	3900	122	
1102301610	ARMA/T LED 33	BL D30 2700K CRI90 eco		2700		3400	106	
1102300250	ARMA/T LED 33	BL D60 4000K eco		4000	>80	3900	122	
1102301390	ARMA/T LED 33	SL D30 2700K CRI90 eco		2700	>90			
1102301400	ARMA/T LED 33	SL D30 4000K CRI90 eco		4000	>80			
1102301040	ARMA/T LED 33	SL D30 4000K eco						
1102301060	ARMA/T LED 33	SL D45 2700K eco		2700	>90			
1102301020	ARMA/T LED 33	SL D45 3000K CRI90 eco		3000	>80			
1102301050	ARMA/T LED 33	SL D45 4000K eco		4000				
1102301070	ARMA/T LED 33	SL D60 2700K eco		2700				

Рабочее напряжение питания АС,В	Угол рассеивания, °	Пусковой ток, А	Вр.импульса пуск.тока, мкс	Класс энергоэффективности	Масса, кг	Длина(А), мм	Ширина (В), мм	Высота(С), мм
АС,В қуат көзінің жұмыстық кернеуі	Шашырау бұрышы, °	Іске қосудың, А	Іске қосу тоғының импульс уақыты, мкс	Энергия тиімділігі класы	Салмағы, кг	Ұзындығы (А), мм	Ені (В), мм	Биіктігі (С), мм
176-264	D45	18	2,8	A+	0,77	250	102	195
	D60							
	D15							
	D30							
	D60							
	D30							
	D45							
	D60							

Артикул	Наименование	Исполнение	Мощность, Вт	КЦТ (в сфере)** , К	CRI, Ra	Световой поток, лм	Свет. отдача, лм/Вт	Рабочее напряжение питания DC, В	
Артикул	Атауы	Орындау	қуаты, В	КЦТ (салада)** , К	CRI, Ra	Жарықтық ағын, лм	Жарық беру лм/Вт	DC, В қуат көзінің жұмыстық кернеуі	
1102301030	ARMA/T LED 33	SL D60 3000K eco	32	3000	>80	3900	122	-	
1102301240	ARMA/T LED 33	WH D15 4000K eco		4000					
1102301490	ARMA/T LED 33	W D30 840 BL eco							3500
1102301500	ARMA/T LED 33	W D30 840 WH eco							
1102301670	ARMA/T LED 33	W D45 840 WH eco							
1102300490	ARMA/T LED 35	BL D15 4000K							
1102300500	ARMA/T LED 35	BL D30 4000K							4000
1102301350	ARMA/T LED 35	BL D45 3500K							
1102300090	ARMA/T LED 35	BL D45 4000K							2700
1102300510	ARMA/T LED 35	BL D60 4000K							
1102300890	ARMA/T LED 35	BL D60 4000K DALI			3000				
1102300850	ARMA/T LED 35	SL D30 4000K							
1102300710	ARMA/T LED 35	SL D45 2700K		3000					
1102300940	ARMA/T LED 35	SL D45 3000K							
1102300670	ARMA/T LED 35	SL D45 3000K CRI90		4000					
1102300690	ARMA/T LED 35	SL D45 4000K							
1102300680	ARMA/T LED 35	SL D60 3000K		4000					
1102300700	ARMA/T LED 35	SL D60 4000K							
1102300450	ARMA/T LED 35	WH D15 4000K		>80					

Рабочее напряжение питания АС,В	Угол рассеивания, °	Пусковой ток, А	Вр.импульса пуск.тока, мкс	Класс энергоэффективности	Масса, кг	Длина(А), мм	Ширина (В), мм	Высота(С), мм
АС,В қуат көзінің жұмыстық кернеуі	Шашырау бұрышы, °	Іске қосу тғы, А	Іске қосу тоғының импульс уақыты, мкс	Энергия тиімділігі класы	Салмағы, кг	Ұзындығы (А), мм	Ені (В), мм	Биіктігі (С), мм
176-264	D60	18	2,8	A+	0,77	250	102	195
	D15							
	D30							
	D45							
	D15							
	D30							
	D45							
	D60				0,9	119	220	
	D30							
	D45							
	D60							
	D15							
D45								

Артикул	Наименование	Исполнение	Мощность, Вт	КЦТ (в сфере)** , К	CRI, Ra	Световой поток, лм	Свет. отдача, лм/Вт	Рабочее напряжение питания DC, В			
Артикул	Атауы	Орындау	қуаты, В	КЦТ (салада)** , К	CRI, Ra	Жарықтық ағын, лм	Жарық беру лм/Вт	DC, В қуат көзінің жұмыстық кернеуі			
1102300460	ARMA/T LED 35	WH D30 4000K	32	4000	>80	3900	122				
1102300990	ARMA/T LED 35	WH D45 3000K		3000							
1102300470	ARMA/T LED 35	WH D45 4000K		4000							
1102301160	ARMA/T LED 35	WH D45 5000K		5000							
1102300480	ARMA/T LED 35	WH D60 4000K									
1102300570	ARMA/T LED 38	BL D15 4000K	38	4000	>90	4700	124				
1102300580	ARMA/T LED 38	BL D30 4000K									
1102301150	ARMA/T LED 38	BL D45 3000K		3000							
1102300590	ARMA/T LED 38	BL D45 4000K		4000							
1102301470	ARMA/T LED 38	BL D45 4000K DALI									
1102301460	ARMA/T LED 38	BL D45 5600K CRI90 DALI							5600		
1102300880	ARMA/T LED 38	BL D60 3000K DALI		3000					>80		
1102300600	ARMA/T LED 38	BL D60 4000K		4000							
1102301090	ARMA/T LED 38	SL D45 2700K eco		2700							
1102301080	ARMA/T LED 38	SL D45 4000K eco		4000							
1102301100	ARMA/T LED 38	SL D45 MEAT eco	1750								
1102300520	ARMA/T LED 38	WH D15 4000K	4000								
1102300650	ARMA/T LED 38	WH D15 4000K DALI									

Рабочее напряжение питания АС,В	Угол рассеивания, °	Пусковой ток, А	Вр.импульса пуск.тока, мкс	Класс энергоэффективности	Масса, кг	Длина(А), мм	Ширина (В), мм	Высота(С), мм
АС,В қуат көзінің жұмыстық кернеуі	Шашырау бұрышы, °	Іске қосу тғы, А	Іске қосу тоғының импульс уақыты, мкс	Энергия тиімділігі класы	Салмағы, кг	Ұзындығы (А), мм	Ені (В), мм	Биіктігі (С), мм
176-264	D30	18	2,8	A+	0,9	250	119	220
	D45							
	D60							
	D15							
	D30							
	D45					265		
	D60					250		
						265		
						250		

Артикул	Наименование	Исполнение	Мощность, Вт	КЦТ (в сфере)** , К	CRI, Ra	Световой поток, лм	Свет. отдача, лм/Вт	Рабочее напряжение питания DC, В				
Артикул	Атауы	Орындау	қуаты, В	КЦТ (салада)** , К	CRI, Ra	Жарықтық ағын, лм	Жарық беру лм/Вт	DC, В қуат кезінің жұмыстық кернеуі				
1102300530	ARMA/T LED 38	WH D30 4000K	38	4000	>80	4700	124	-				
1102300540	ARMA/T LED 38	WH D45 4000K										
1102300660	ARMA/T LED 38	WH D45 4000K DALI										
1102300420	ARMA/T LED 38	WH D60 3000K										
1102300560	ARMA/T LED 38	WH D60 4000K										
1102300100	ARMA/T LED 38	WH D60 4000K DALI										
1102300150	ARMA/T LED 7	BL D60 3000K	7	3000	>80	1000	143	-				
1102301210	ARMA/T LED 7	BL D60 4000K		4000								
1102301010	ARMA/T LED 8	WH D15 3500K	8	3500					>80	1000	125	176-280
1102301370	ARMA/T LED 8	WH D45 3500K IK										
1102301620	ARMA/T LED 8	WH D45 4000K										

RU **Примечания:**

- ** КЦТ (в сфере) - коррелированная цветовая температура излучения светильника, измеренная в интегрирующей сфере.
- Допустимое отклонение величин: мощности, светового потока, массы от номинальных значений составляет $\pm 10\%$.
- Допустимое отклонение значений КЦТ от номинального значения составляет $\pm 300\text{K}$.
- Светильники рассчитаны для работы в сети переменного тока 230 В, 50-60 Гц ($\pm 0,4$ Гц).
- Светильники ARMA/T LED 8 WH D15 3500K, ARMA/T LED 8 WH D45 3500K IK, ARMA/T LED 8 WH D45 4000K рассчитаны для работы в сети постоянного и переменного тока 230 В, 50-60 Гц ($\pm 0,4$ Гц).
- Питающая сеть должна быть защищена от коммутационных и грозовых импульсных помех.
- Качество электроэнергии должно соответствовать ГОСТ 32144-2013.
- Коэффициент пульсации светового потока $< 5\%$.
- Климатическое исполнение УХЛ4* соответствует ГОСТ 15150-69, нижнее рабочее значение окружающего воздуха $+5^\circ\text{C}$.
- Степень IP соответствует ГОСТ 60598-1-11.
- Тип рассеивателя: Линзы из поликарбоната.

Рабочее напряжение питания AC,В	Угол рассеивания, °	Пусковой ток, А	Вр.импульса пуск.тока, мкс	Класс энергоэффективности	Масса, кг	Длина(А), мм	Ширина (В), мм	Высота(С), мм
AC,В қуат көзінің жұмыстық кернеуі	Шашырау бұрышы, °	Іске қосуты, А	Іске қосу тоғының импульс уақыты, мкс	Энергия тиімділігі класы	Салмағы, кг	Ұзындығы (А), мм	Ені (В), мм	Биіктігі (С), мм
176-264	D30	18	2,8	A+	0,9	250	119	220
	D45							
	D60							
	D45							
198-264	D60	5,2	460	A++	0,77	196	102	195
	D15	5	50	A+		170		
	D45							

- ARMA/T LED 28 D60 MEAT (RAL 7005) - светильник со специальным спектром для освещения мяса и мясной продукции.
Для позиций с пометкой "FISH" в наименовании допустимое отклонение значений КЦТ от номинального значения составляет $\pm 500\text{K}$.
- Подробнее об указанных в таблице размерах светильника смотрите в разделе "Габаритные и установочные размеры светильника".
- Все параметры светильников указаны при номинальном напряжении питания и нормальных условиях эксплуатации.

Kaz Ескертулер:

- КТТ (сферада)-шырақтың сәулеленуіндегі корреляцияланған түстік температурасы, интегралданған сферада өлшенген.
- Шаманың ауытқу шегі: қуат, жарық ағыны, мөлшері номиналды маңыздың $\pm 10\%$ құрайды.
- КЦТ маңызының ауытқу шегі номиналды маңыздың $\pm 300\text{K}$ құрайды.
- Шамшырақтар айналымы ток 230 В, 50-60 Гц ($\pm 0,4$ Гц) жүйесінде жұмыс жасауға есептелінген.
- ARMA/T LED 8 WH D15 3500K, ARMA/T LED 8 WH D45 3500K IK, ARMA/T LED 8 WH D45 4000K шамшырақтар 230 В, 50-60 Гц ($\pm 0,4$ Гц) айналымы тоқ желісінде тұрақты ток желісінде жүйесінде жұмыс жасауға есептелінген.

- Қуаттандыру желісі коммуникациялық және найзағай кедергілерінен қорғанылуы тиіс.
- Электр энергиясының сапасы ГОСТ 32144-2013 сәйкес келуі керек.
- Жарық ағынының пульстелу коэффициенті <5%.
- Ауа райының мәні УХЛ4* 15150-69 MEMCT-іне, қоршаған ауаның төмен жұмыс мәні +5°C.
- Қорғау дәрежесі IP, MEMCT 60598-1-11 сәйкес келеді.
- Қорғаныш шыны түрі:Поликарбонаттан жасалған линзалар.
- ARMA/T LED 28 D60 MEAT (RAL 7005) - ет және ет өнімдерін жарықтандыруға арналған арнайы спектрлі шам.
Атаудағы "FISH" белгісі бар позициялар үшін корреляцияланған түс температурасы (КТТ) мәндерінің номиналды мәннен рұқсат етілген ауытқуы ±500К құрайды.
- Кестеде көрсетілген шамдалдың өлшемдері туралы толығырақ мәліметті "Шамдалдың габариттік және орнату өлшемдері" бөлімінен қараңыз.
- Шырақтардың барлық параметрлері қуат көзінің номиналды кернеуінде және пайдаланудың қалыпты жағдайларында көрсетілген.

Комплект поставки

- Светильник, шт - 1
- Паспорт, шт - 1
- Упаковка, шт - 1

Назначение и общие сведения

- Светильник трековый, на полупроводниковых источниках света (светодиодах) предназначен для освещения административно-общественных и торговых помещений.
- Источник света, содержащийся в светильнике, может быть заменен только производителем или его сервисным агентом.
- Светильник соответствует требованиям ТР ТС и ТР ЕАЭС.
- Светильник устанавливается непосредственно на шинопровод.
- Для светильников, управляемых по DALI протоколу, регулирование светового потока осуществляется в диапазоне от 1 до 100%.

Указания по технике безопасности

- Не производить никаких работ со светильником при поданном на него напряжении.

- Рабочее положение светильника должно исключать возможность смотреть на источник света с расстояния менее 0,5 м.

- Запрещается эксплуатация светильника с поврежденным рассеивателем.



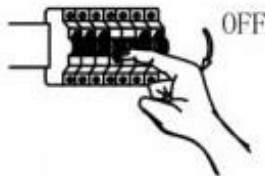
- Запрещается самостоятельно производить разборку, ремонт или модификацию светильника. В случае возникновения неисправности необходимо сразу отключить светильник от питающей сети и обратиться на завод-изготовитель или в специализированную службу по ремонту и обслуживанию светильников.

- Светильники на полупроводниковых источниках света (светодиодах) относятся к малоопасным твердым бытовым отходам и утилизируются в соответствии с ГОСТ Р 55102-2012.

Правила эксплуатации и установка

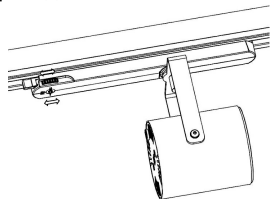
Эксплуатация светильника должна производиться в соответствии с «Правилами технической эксплуатации электроустановок потребителей». Установку, чистку светильника и замену компонентов производить только при отключенном питании. Очистку рассеивателя светильника производить по мере его загрязнения, мягкой тканью, смоченной в мыльном растворе.

1. Отключить питание в сети.

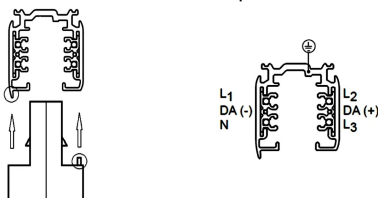


2. Распаковать светильник. Убедиться в правильности подключения нейтрального провода ввода питания шинопровода!

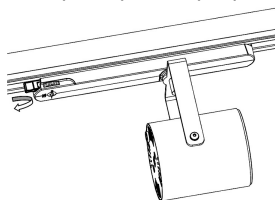
3. Выбор нужной фазы (1,2 или 3) осуществляется поворотом диска переключателя адаптера до крепления в шинопроводе или после.



4. Установить светильник на шинопроводе с помощью адаптера. При установке обратить внимание на расположение выступов адаптера и шинопровода. Монтаж светильника проводить только в обесточенном состоянии шинопровода.



5. Зафиксировать адаптер путем поворота фиксатора, расположенного на нем.



6. При демонтаже светильника, освободить адаптер путем поворота фиксатора и вытащить его из шинопровода.

7. Запрещается использовать в контакте с адаптером или другими компонентами осветительной системы любые виды растворителя, клея, смазки и т.д. Эти материалы могут привести к повреждению компонентов осветительной системы.

8. Пользователь несет ответственность за электрическую, механическую и тепловую совместимость между светильником и шинопроводной системой, на которую он установлен.

Установку и подключение светильника должен выполнять специалист –электромонтажник, соответствующей квалификации.

Габаритные и установочные размеры светильника

1. ARMA/T LED 15; ARMA/T LED 28; / ARMA/T LED 35; ARMA/T LED 38

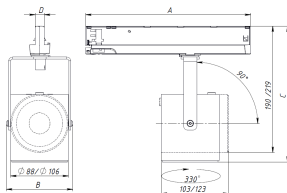
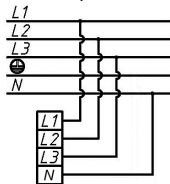
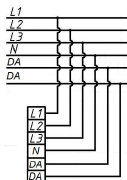


Схема подключения

1. Схема подключения светильника к питающей сети.



2. Схема подключения светильника к питающей сети с регулируемым драйвером по системе DALI .



Гарантийные обязательства

- Завод-изготовитель обязуется безвозмездно отремонтировать или заменить светильник, вышедший из строя не по вине покупателя в условиях нормальной эксплуатации, в течение гарантийного срока.
- Светильник является обслуживаемым прибором. При установке светильника необходимо предусмотреть возможность свободного доступа для его обслуживания или ремонта. Завод-производитель не несет ответственности и не компенсирует затраты, связанные со строительными-монтажными работами и наймом специальной техники при отсутствии свободного доступа к светильнику для его обслуживания или ремонта.
- Гарантийный срок – 36 месяцев с даты поставки светильника.
- Гарантийные обязательства не признаются в отношении изменения оттенков окрашенных поверхностей и пластиковых частей в процессе эксплуатации.
- Гарантийный срок на блоки резервного питания (поставляемые в комплекте с аккумуляторной батареей), а также на компоненты систем управления освещением (поставляемые без светильников), составляет 12 (двенадцать) месяцев с даты поставки.
- Световой поток в течение гарантийного срока сохраняется на уровне не ниже 70% от заявляемого номинального светового потока, значение коррелированной цветовой температуры и область допустимых значений коррелированной цветовой температуры в течение гарантийного срока - согласно приведенным в ГОСТ Р 54350.
- Гарантия сохраняется в течение указанного срока при условии, что сборка, монтаж и эксплуатация светильников производится специально обученным техническим персоналом и в соответствии с паспортом на изделие.
- Срок службы светильников в нормальных климатических условиях при соблюдении правил монтажа и эксплуатации составляет:
8 лет – для светильников, корпус и/или оптическая часть (рассеиватель) которых изготовлены из полимерных материалов.
10 лет – для остальных светильников.
- Производитель оставляет за собой право на внесение изменений в конструкцию изделия улучшающие потребительские свойства. Кроме того, производитель не несет ответственности за возможные опечатки и ошибки, возникшие при печати.

- Хранение.

Светильники должны храниться в отопляемых и вентилируемых складах, хранилищах с кондиционированием воздуха, расположенных в любом макроклиматическом районе при температуре от +5 до +40°С и относительной влажности не более 80%.

NiCd, NiMh аккумуляторы: Температурный диапазон +5 до +40°С

При длительном хранении более полугода рекомендуется производить заряд аккумуляторов – 5 циклов заряда разряда.

Условия транспортирования светильников должны соответствовать группе “Ж” ГОСТ 23216.

Транспортировать в упаковке производителя любым видом транспорта при условии защиты от механических повреждений и непосредственного воздействия атмосферных осадков.

Свидетельство о приемке

Светильник соответствует ТУ 27.40.25-001-88466159-2019 и признан годным к эксплуатации. Светильник сертифицирован.

Дата выпуска _____

Контролер _____

Упаковщик _____

Завод-изготовитель: ООО "МГК "Световые Технологии"

Адрес завода-изготовителя: 390010, Россия, г. Рязань, ул. Магистральная д.10 а.

Дата продажи _____

Штамп магазина

Более подробную информацию Вы можете найти на нашем сайте www.LTcompany.com

Телефон бесплатной горячей линии

8 800 333-23-77

Жеткізілім жиынтығы

- Шамдал, дана - 1
- Төлқұжат, дана - 1
- Орам, дана - 1

Міндетті және жалпы мәліметтер

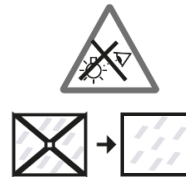
- трек(ті) шамшырақ, жартылай өткізгішті жарық көздерінде (жарық диодтарында) әкімшілік-қоғамдық және сауда үй-жайларды жарықтандыру үшін арналған.
- Шамшырақтың қуаттандыру көзін өндіруші немесе оның қызмет көрсету агенті арқылы ауыстырыға болады.
- Шам КО ТР ,ЕЭО ТР талаптарына сәйкес келеді.
- Шыраққа шиносым тікелей орнатылады.
- DALI хаттамасымен басқарылатын шырақтар үшін жарық ағынының реттелімі 1 мен 100 % диапазонында орындалады.

Міндеті және жалпы мәліметтер

- Тоқ жүйесінде кернеу берген кезде шамшашырақпен ешқандай жұмыс жүргізуге болмайды.

- Шамшырақтың жұмыс орны жарық көзіне 0,5 м кем қашықтықтан қарау мүмкіндігін шектейтіндей орналасуы керек.

- Шашыратқышы бүлінген шамшырақты эксплуатациялауға тыйым салынады.



Шамдалды түрлендіру, жөндеу немесе өздігінен бөлшектеу тыйым салынады.Жарамсыздығы байқала бастаған кезде шамдалды жеткізу желісінен өшіру керек және зауыт-өндірушіге немесе арнайы жөндеу мен қызмет көрсету орталықтарына көрсету керек.

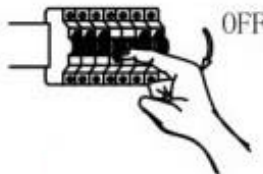
Жартылай өткізгіш Жарық көздеріндегі (жарықдиодты) шамдар аз қауіпті қатты тұрмыстық қалдықтарға жатады және Р 55102-2012 ГОСТ сәйкес кәдеге жаратылады.

Пайдалану және орнату қондыру ережелері

Шамшырақтың пайдалану "Тұтынушылардың электр қондырғыларын техникалық пайдалану ережелеріне " сәйкес келу керек.

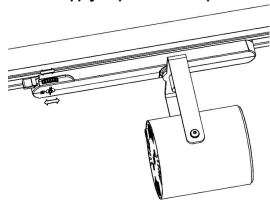
Орнату, шамды тазалау және компоненті ауыстыру тек тоқтан ажыратылған кезде жүргізуге болады. Шамшырақтың шашыратқышын ластанған сайын сабын ерітіндісінде суланған жұмсақ матамен тазалау қажет.

1. Желідегі қоректендіруді өшіру керек.

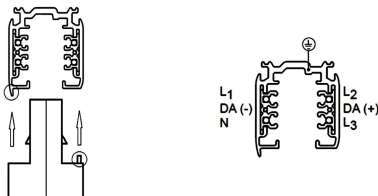


2. Шамшырақты ашу керек. Шиносымның қоректендіруін енгізуінің бейтарап сымын қосудың дұрыстығына көз жеткізу керек.

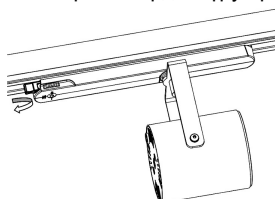
3. Дұрыс фазаны таңдау (1, 2 немесе 3) шинасымға адаптерді бекітуге дейін немесе бекіткеннен кейін ауыстырғыш дискін бұру арқылы жүзеге асырылады.



4. Адаптердің көмегімен шинасымда шамшырақты орнату керек. Орнатқан кезде адаптер мен шино сымның дөңес жерлерінің орналасуына назар аудару керек. Шамшырақ монтажын шинасым тоқсызданған жағдайда жүргізу керек.



5. Адаптерді оның үстінде орнатылған фиксаторды бұру арқылы бекіту керек.



6. Шырақты демонтаждағанда фиксатор бұрылысымен адаптерді босатыңыз және шиносымнан оны шығарыңыз.

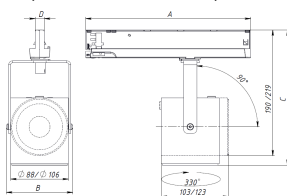
7. Адаптермен немесе жарықтандыру жүйесінің басқа құраушыларымен еріткіштің, желімнің, майдың және т.с.с. кез келген түрлерін контактіде пайдалануға тыйым салынады. Бұл материалдар жарықтандыру жүйесінің құраушыларының бұзылуына алып келуі мүмкін.

8. Пайдаланушы шамшырақ пен ол орнатылған шинасым жүйесінің арасындағы электрлік, механикалық және жылулық сәйкестікке жауапты болады.

Шамшырақты орнату және қосу жұмыстарын маман - біліктілігі сәйкес электрмонтаждаушы орындауы керек.

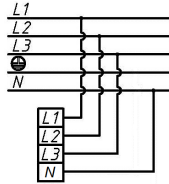
Шамшырақтың габариттік және орнату өлшемдері

1. ARMA/T LED 15; ARMA/T LED 28; / ARMA/T LED 35; ARMA/T LED 38

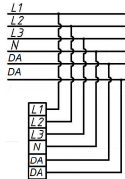


Қосу сызбасы

1. Шамдалдың қуаттандыру желісіне қосылу сызбасы.



2. Шамдалдың DALI жүйесі бойынша реттейтін драйвері бар қуаттандыру желісіне қосылу сызбасы.



Кепілдік міндеттемелері

- Өндіруші зауыт кепілдік мерзім кезеңінде қалыпты пайдаланылған және орнату ережелері сақталған жағдайда сатып алушының кінәсінен тыс істен шыққан шамшырақты ақысыз жөндеуге немесе алмастыруға міндеттенеді.
- Шамшырақ қызмет көрсету құрылғысы боп табылады. Шамшырақты қондырғанда оның еркін қызмет көрсету немесе жөндеу кезіндегі кедергісіз қол жеткізуін қамтамасыз ету қажет. Өндіруші-зауыт шамшырақтың техникалық қызмет көрсету немесе жөндеу жұмыстарын өткізу үшін шамшыраққа еркін қол жеткізу болмаған кезде құрылыс жұмыстары немесе арнайы жабдықтарды жалдауға байланысты шығындарды өтемейді және оған жауапты емес.
- Кепілдік мерзімі - шамшырақ жеткізілген күннен бастап 36 ай.
- Кепілдік міндеттері эксплуатация барысында боялған беттің және пластик беттердің өзгеруіне орындалмайды.
- Резервтік қоректендіру блоктарының (аккумулятор батареясымен жинақта жеткізілетін), сонымен бірге жарықтандыруды басқару жүйесінің құраушыларының кепілдік мерзімі жеткізілген күннен бастап 12 (он екі) айды құрайды.
- Жарық ағыны кепілдік мерзімінің барысында ұсынылатын номинал жарық ағынынан 70% төмен емес деңгейінде сақталады, кепілдік мерзімінің барысында өзгертілген түс температурасының мәні және өзгертілген түс температурасының рұқсат етілген мәндерінің аумағы - ГОСТ Р 54350 келтірілген мәндерге сәйкес.
- Жинақтау, қондыру және қызмет көрсетуі өнімге берілген төлқұжатқа сәйкес келетін болса, кепілдік көрсетілген мерзімге дейін сақталынады.
- Қалыпты климаттық жағдайда монтаж және эксплуатация ережелерін орындаған кезде шамшырақтардың жарамдылық мерзімі келесідей болады:
8 жыл - корпусы және/немесе оптикалық бөлігі (шашыратқыш) полимер материалдан жасалған,
10 жыл - басқа шамдалдар үшін.
- Өндірушіде осы бұйымның құрылымына тұтыну қасиеттерін жақсарту мақсатында өзгерістер енгізу құқығы болады. Сонымен қатар, өндіруді баспа барысындағы баспа қателері мен басқа да қателер үшін жауапты болмайды.

- Сақтау және тасымалдау.

Шамдал жылытылатын және желдетілетін, ауаны баптайтын қоймаларда сақталуы тиіс, кез-келген макроклиматты аймақтарда температурасы +5 тан +40°C дейін және қатысты ылғалдылығы 80% көп емес жағдайда бейімделінген.

NiCd, NiMH аккумуляторлары: Температуралық диапазондары +5 до +40°C

Жарты жылдан астам уақытта сақтау үшін аккумулятор қуаттандыруы -5 қуатсыздандыру циклімен істен шығуы ұсынылады. Шамдалдарды тасысалдау шарттары МЕМСТ 23216 «Ж» тобымен сәйкес болуы қажет.

Кез келген тасымалмен өндірушінің қаптамасымен тасымалдауға болады, тек механикалық ақаулардан сақтық және атмосфералық шөгү ықпал етуінен шарты болған жағдайда.

Қабылдау туралы куәлік

Шырақ ТУ 27.40.25-001-88466159-2019 сәйкес және қолдануға жарамды болып табылды. Шырақ сертифицикатталған.

Шығарылған

күні _____

Контроллер _____

Ораушы _____

Өндіруші зауыт: "МГК"ЖШҚ Жарық Технологиялары""

Өндіруші зауыттың мекен-жайы: 390010, Ресей, Рязань қ., Магистральная көш., 10 а үй.

Сату күні _____

Дүкен мөртаңбасы

Толық ақпаратты сіз біздің веб-сайтымызда www.LTcompany.com көре аласыз.

Тегін желісінің телефоны

8 800 099-77-70

24.10.2022 3:01:05