

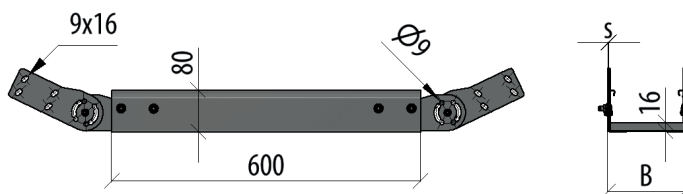
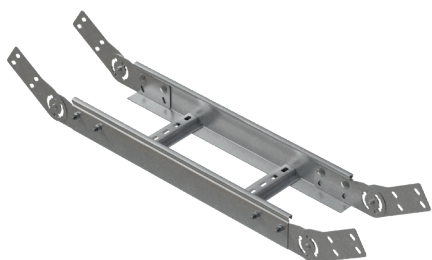
ВЕРТИКАЛЬНЫЙ ШАРНИРНЫЙ УГОЛ LSHL80 N

ИСПОЛЬЗУЕТСЯ ДЛЯ ПОДЪЕМА И СПУСКА КАБЕЛЬНОЙ ТРАССЫ ПОД ПРОИЗВОЛЬНЫМ УГЛОМ.

ТИП СОЕДИНЕНИЯ: Сборка секций между собой только с помощью соединительных пластин LSP2-N (стр. 66). При монтаже следует использовать болт BTG8-16 и гайку с насечкой по 8 шт на каждое соединение.

ЕДИНИЦА ИЗМЕРЕНИЯ: Штука.

КРАТНОСТЬ: 1 шт.



| Артикул | Наименование | B | S | T | SZ | HD | RAL | INOX304 | INOX316L |
|------------------|---|-----|------|------|---------|---------|---------|---------|----------|
| LSHL80-100-1.2 N | Вертикальный шарнирный угол 80x100x1,2 мм N | 100 | 1,2 | 2,39 | L042268 | L042446 | L042356 | L042535 | L042640 |
| LSHL80-150-1.2 N | Вертикальный шарнирный угол 80x150x1,2 мм N | 150 | | 2,47 | L042269 | L042447 | L042357 | L042536 | L042641 |
| LSHL80-200-1.2 N | Вертикальный шарнирный угол 80x200x1,2 мм N | 200 | | 2,55 | L042270 | L042448 | L042358 | L042537 | L042642 |
| LSHL80-300-1.2 N | Вертикальный шарнирный угол 80x300x1,2 мм N | 300 | | 2,70 | L042271 | L042449 | L042359 | L042538 | L042643 |
| LSHL80-400-1.2 N | Вертикальный шарнирный угол 80x400x1,2 мм N | 400 | | 2,85 | L042272 | L042450 | L042360 | L042539 | L042644 |
| LSHL80-500-1.2 N | Вертикальный шарнирный угол 80x500x1,2 мм N | 500 | | 3,01 | L042273 | L042451 | L042361 | L042540 | L042645 |
| LSHL80-600-1.2 N | Вертикальный шарнирный угол 80x600x1,2 мм N | 600 | | 3,16 | L042274 | L042452 | L042362 | L042541 | L042646 |
| LSHL80-700-1.2 N | Вертикальный шарнирный угол 80x700x1,2 мм N | 700 | | 3,31 | L042275 | L042453 | L042363 | L042542 | L042647 |
| LSHL80-800-1.2 N | Вертикальный шарнирный угол 80x800x1,2 мм N | 800 | | 3,47 | L042276 | L042454 | L042364 | L042543 | L042648 |
| LSHL80-100-1.5 N | Вертикальный шарнирный угол 80x100x1,5 мм N | 100 | | 1,5 | 2,98 | L042298 | L042476 | L042386 | L042570 |
| LSHL80-150-1.5 N | Вертикальный шарнирный угол 80x150x1,5 мм N | 150 | 3,08 | | L042299 | L042477 | L042387 | L042571 | L042676 |
| LSHL80-200-1.5 N | Вертикальный шарнирный угол 80x200x1,5 мм N | 200 | 3,18 | | L042300 | L042478 | L042388 | L042572 | L042677 |
| LSHL80-300-1.5 N | Вертикальный шарнирный угол 80x300x1,5 мм N | 300 | 3,37 | | L042301 | L042479 | L042389 | L042573 | L042678 |
| LSHL80-400-1.5 N | Вертикальный шарнирный угол 80x400x1,5 мм N | 400 | 3,56 | | L042302 | L042480 | L042390 | L042574 | L042679 |
| LSHL80-500-1.5 N | Вертикальный шарнирный угол 80x500x1,5 мм N | 500 | 3,75 | | L042303 | L042481 | L042391 | L042575 | L042680 |
| LSHL80-600-1.5 N | Вертикальный шарнирный угол 80x600x1,5 мм N | 600 | 3,95 | | L042304 | L042482 | L042392 | L042576 | L042681 |
| LSHL80-700-1.5 N | Вертикальный шарнирный угол 80x700x1,5 мм N | 700 | 4,14 | | L042305 | L042483 | L042393 | L042577 | L042682 |
| LSHL80-800-1.5 N | Вертикальный шарнирный угол 80x800x1,5 мм N | 800 | 4,33 | | L042306 | L042484 | L042394 | L042578 | L042683 |
| LSHL80-100-2.0 N | Вертикальный шарнирный угол 80x100x2,0 мм N | 100 | 2 | | 3,89 | L042332 | L042511 | L042421 | L042605 |
| LSHL80-150-2.0 N | Вертикальный шарнирный угол 80x150x2,0 мм N | 150 | | 3,99 | L042333 | L042512 | L042422 | L042606 | L042711 |
| LSHL80-200-2.0 N | Вертикальный шарнирный угол 80x200x2,0 мм N | 200 | | 4,08 | L042334 | L042513 | L042423 | L042607 | L042712 |
| LSHL80-300-2.0 N | Вертикальный шарнирный угол 80x300x2,0 мм N | 300 | | 4,28 | L042335 | L042514 | L042424 | L042608 | L042713 |
| LSHL80-400-2.0 N | Вертикальный шарнирный угол 80x400x2,0 мм N | 400 | | 4,47 | L042336 | L042515 | L042425 | L042609 | L042714 |
| LSHL80-500-2.0 N | Вертикальный шарнирный угол 80x500x2,0 мм N | 500 | | 4,66 | L042337 | L042516 | L042426 | L042610 | L042715 |
| LSHL80-600-2.0 N | Вертикальный шарнирный угол 80x600x2,0 мм N | 600 | | 4,85 | L042338 | L042517 | L042427 | L042611 | L042716 |
| LSHL80-700-2.0 N | Вертикальный шарнирный угол 80x700x2,0 мм N | 700 | | 5,05 | L042339 | L042518 | L042428 | L042612 | L042717 |
| LSHL80-800-2.0 N | Вертикальный шарнирный угол 80x800x2,0 мм N | 800 | | 5,24 | L042340 | L042519 | L042429 | L042613 | L042718 |

SZ – оцинковка по методу Сендимира
HD – горячий цинк

RAL – покраска в цвет палитры RAL
INOX – нержавеющая сталь

H – высота
A – исходная ширина

B – ширина перехода
L – длина

S – толщина
T – вес за кг/м